

平成28年9月3日

## 管内通行止め状況について（第14報）

国道38号南富良野町幾寅～落合間では、太平橋の応急復旧を先行して8月31日夜に幾寅地区及び落合地区の孤立状態を解消した後、夜間通行止めにより復旧を進めてきました。復旧が完了しましたので、本日16時に幾寅～落合間の夜間通行止めを解除します。

### 記

●夜間(20時～翌6時)通行止め解除

解除区間 国道38号 そらち みなみふらの あざいくとら 空知郡南富良野町字幾寅～そらち みなみふらの あざおちあい 空知郡南富良野町字落合 (L=11.3km)

解除日時 平成28年9月3日(土) 16:00

なお、その他、管内国道の通行止め状況は別紙の通りです。

※道路の通行規制情報はこちらを御覧ください。

「北海道地区道路情報」アドレス (<http://info-road.hdb.hkd.mlit.go.jp/RoadInfo/index.htm>)

【問合せ先】 国土交通省 北海道開発局 旭川開発建設部

広報官 小林 智也 電話 0166-32-3097(ダイヤルイン)

道路計画課 課長 吉野 雅之 電話 0166-32-1403(ダイヤルイン)

## 旭川開発建設部管内の国道通行止め区間

- ① 通行止め区間 国道273号 <sup>かとう かみしほろ みつまた かみかわ かみかわ そうんきょう</sup>河東郡上士幌町三股～上川郡上川町層雲峡 (L=15.2km)  
通行止め日時 平成28年8月20日(土) 17:00から  
解除予定日時 未定  
迂回路 (昼間) 国道39号～国道242号～国道241号  
(夜間) 国道273号～国道333号～国道242号～国道39号～国道242号  
～国道241号

◎上川町側から町道高原温泉線交点まで、上士幌町側から三国峠頂上までの通行は可能です。

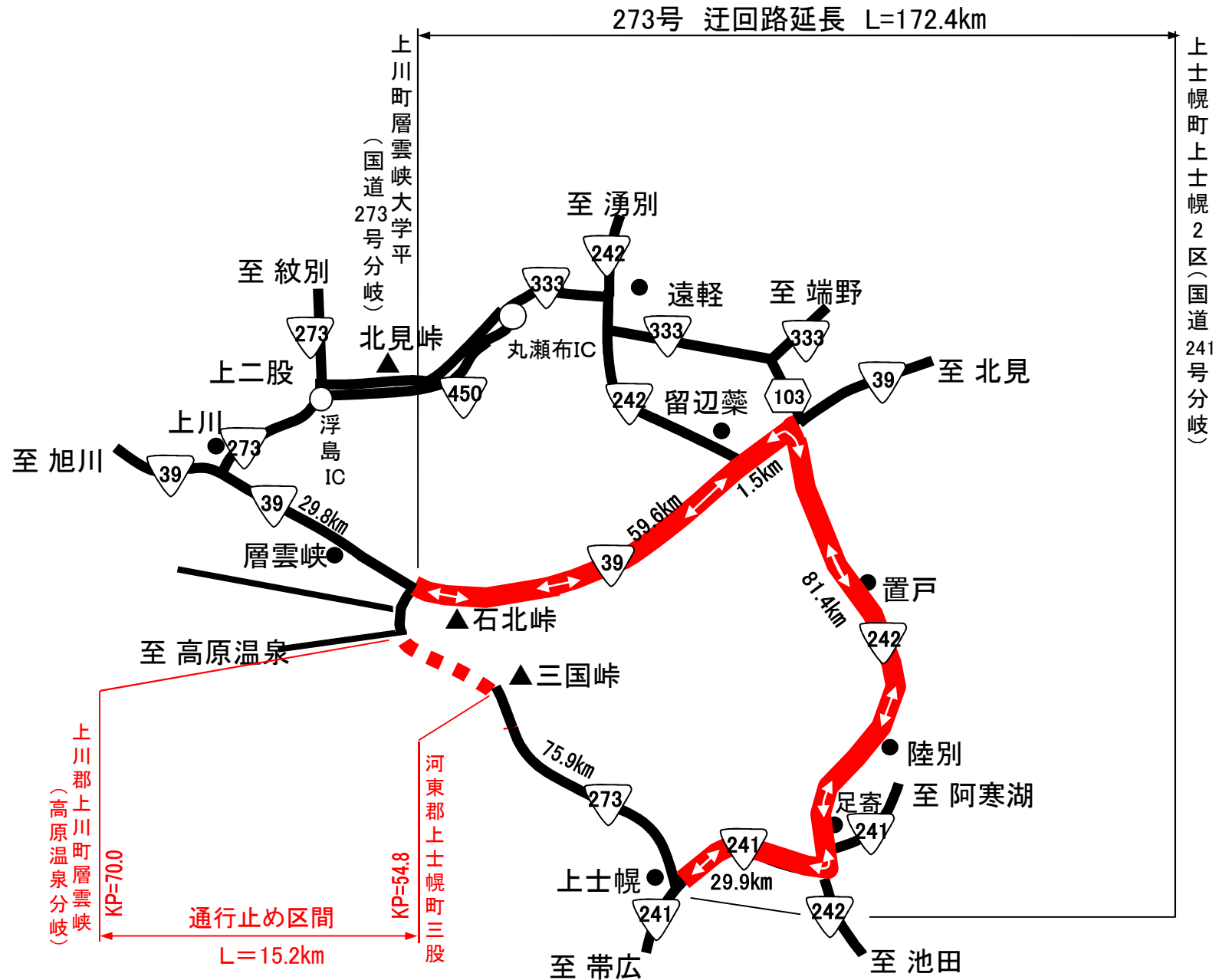
- ② 通行止め区間 国道38号 <sup>そらち みなみふらの あざおちあい しんとく あざにいな</sup>空知郡南富良野町字落合～上川郡新得町字新内 (L=19.3km)  
通行止め日時 平成28年8月30日(火) 20:40から  
解除予定日時 未定  
迂回路 国道237号～道東道(占冠IC～十勝清水IC)～国道274号

注) : 道東道夜間通行止め時[9/4(日) 22:00～9/5(月) 5:00] ※詳細は別紙参照

迂回路 国道237号～国道39号～国道273号～国道333号～国道242号～国道241号  
～国道274号

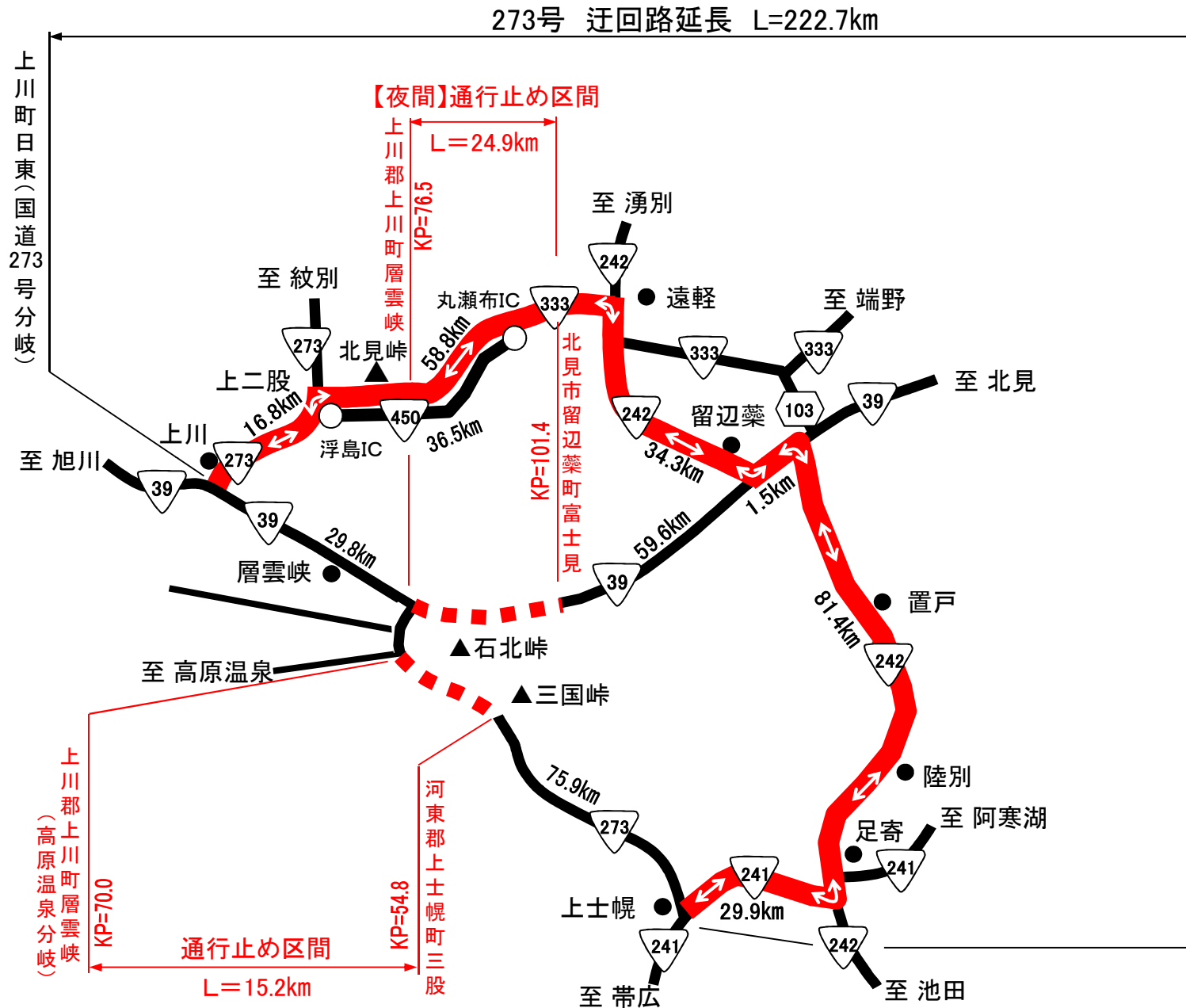
# 国道273号 通行止め区間・迂回路(8:00~17:00)

昼間



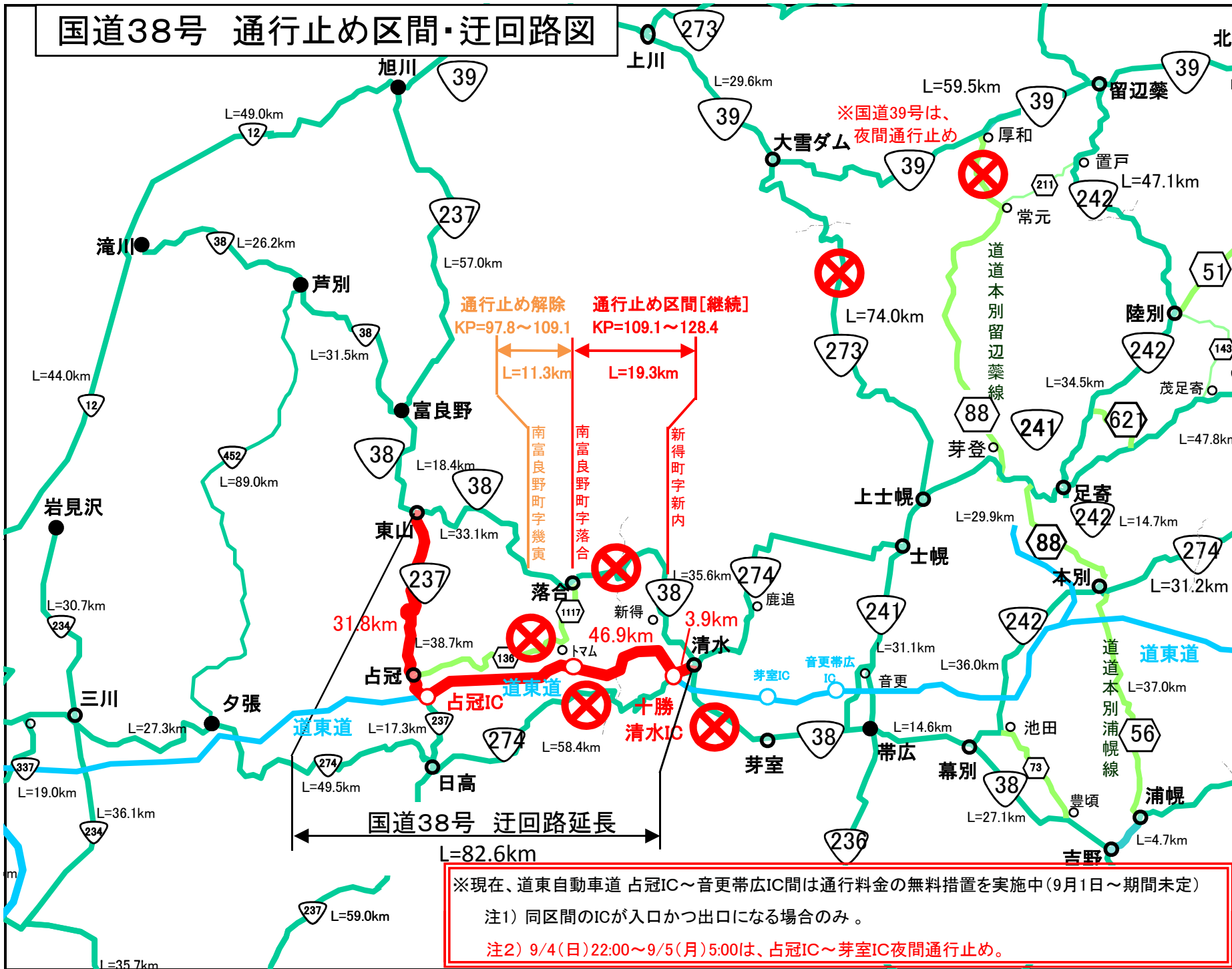
# 国道273号 通行止め区間・迂回路(17:00~翌8:00)

夜間



上士幌町上士幌2区(国道241号分岐)

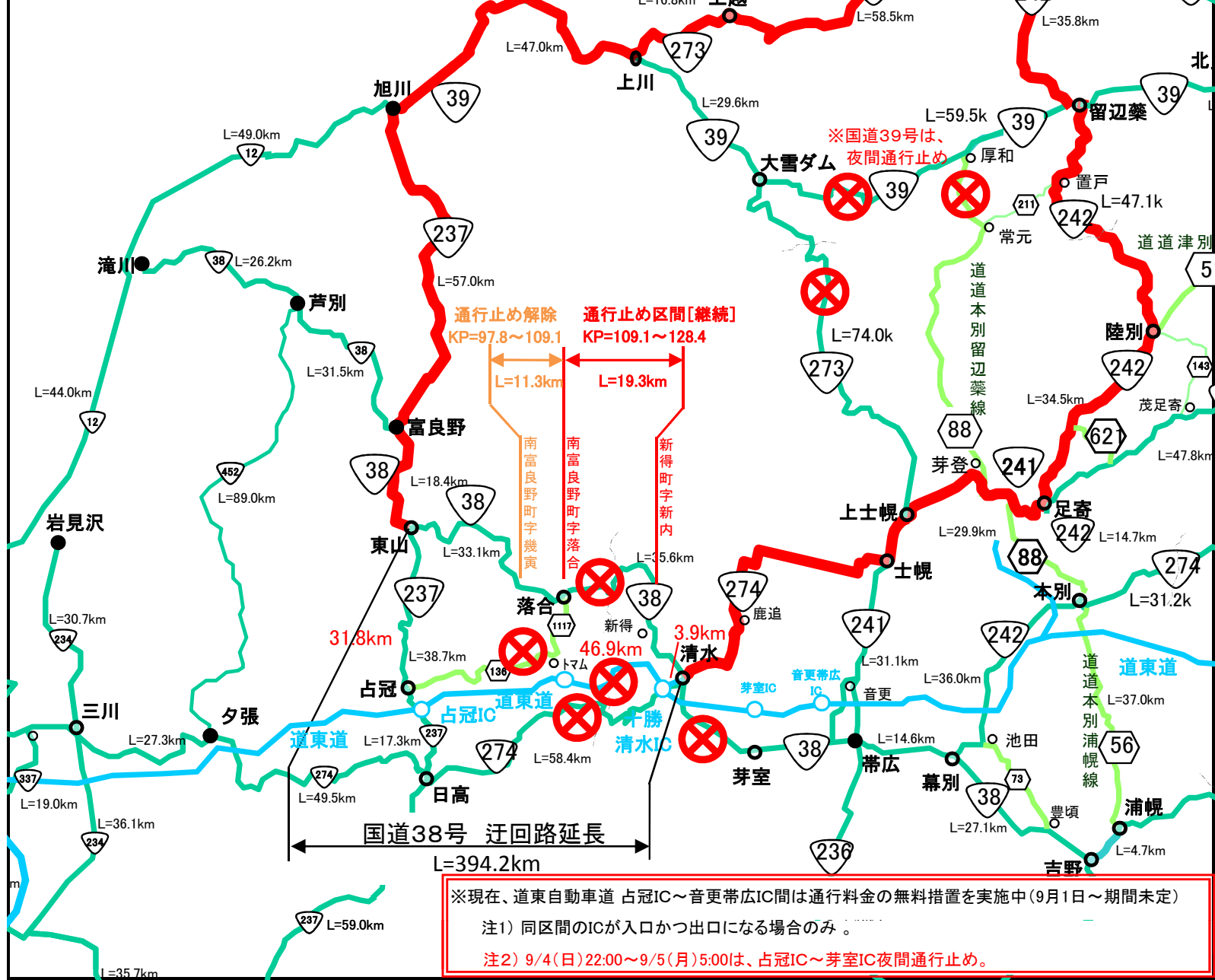
# 国道38号 通行止め区間・迂回路図



# 国道38号 通行止め区間・迂回路図

【道東道(占冠IC～芽室IC)夜間通行止め時】

(9/4(日)22:00 ~ 9/5(月)5:00)



平成28年9月3日  
 東日本高速道路株式会社  
 北海道支社

## 道東自動車道 占冠IC⇔芽室IC(両方向)の緊急夜間工事通行止め ～ 9月4日(日)の夜間22時～翌5日(月)の朝5時まで ～

NEXCO東日本北海道支社(札幌市厚別区)では、台風10号で被災した道東自動車道 占冠<sup>しむかっぶ</sup>インターチェンジ(IC)～芽室<sup>めむろ</sup>IC間について、道央と道東の交通を確保するため、昼夜連続で緊急復旧作業を行い、9月1日(木)朝8時に啓開作業を完了し、通行止めを解除したところです。

しかしながら、この区間について、依然として路肩に残る土砂(降雨等により流出の恐れ)等の撤去により高速道路の安全性確保を行うため、夜間に一時通行止めを実施いたします。

道東自動車道は、被災を受けて復旧中の国道38号および274号の代替路となっているため、近傍に迂回路がなく、お客さまには大変ご迷惑をおかけしますが、ご理解とご協力をお願いします。

### 1. 通行止め区間 及び 期間

道路名	区間	期間	位置図
道東自動車道	占冠 <sup>しむかっぶ</sup> IC ⇔ 芽室 <sup>めむろ</sup> IC (両方向)	9月4日(日)22時 ～翌5日(月)5時まで	別添

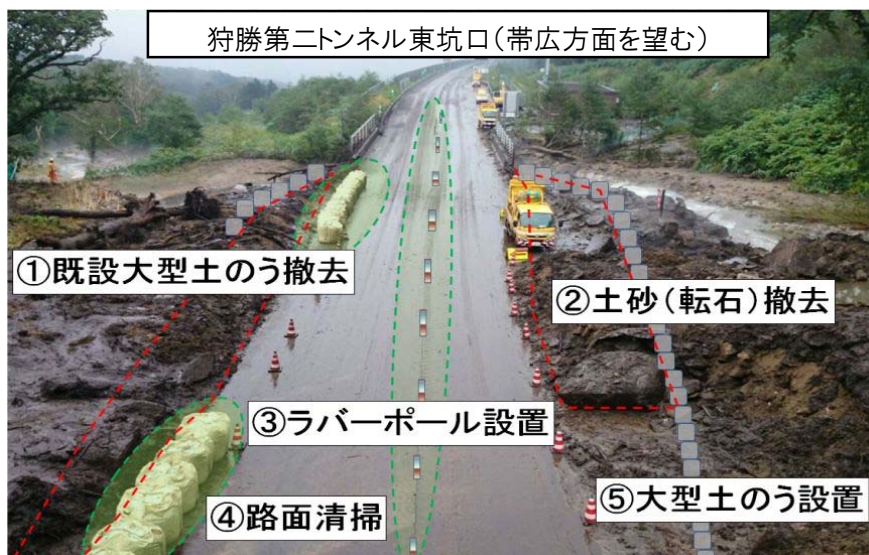
※通行止め実施中も、芽室IC～音更帯広IC間(両方向)については、無料措置を継続します。

※今回の緊急通行止めを確実にお知らせさせて頂くため、千歳から帯広に向かう全てのお客さまに一旦由仁パーキングエリア(PA)に入って頂くための通行規制を、規制開始の約30分前から規制解除の約30分前まで行いますので、係員の指示に従って通行頂くようお願いいたします。

### 2. 緊急工事内容

台風10号の影響により、被災のあった箇所について、土砂流出防止対策や左側路肩の確保など、高速道路の安全性確保を行います。

なお、今後も、安全対策のため緊急工事を必要とする場合がありますが、その際は別途お知らせをさせていただきますので、ご理解・ご協力をお願いいたします。



### 3. 緊急工事期間中のインフォメーション

工事規制情報は、下記の各種媒体を通じて提供しています。

#### (1) インターネット

- ◆『NEXCO東日本ドラぷら』の「地域の情報(北海道)」に『工事規制情報』を掲載しています。  
アドレス <http://www.driveplaza.com/area/hokkaido/>
- ◆『ドライブトラフィック』に最新の交通情報を掲載しています。  
アドレス <http://www.drivetraffic.jp/>

#### (2) チラシ、ポスター、ハイウェイ情報ターミナル

高速道路の各サービスエリア・パーキングエリアや料金所事務室、NEXCO東日本北海道支社の各管理事務所などで配布、掲示しています。

#### (3) 電話

- ◆『NEXCO東日本お客さまセンター』  
24時間365日、高速道路に関する様々なお問合せにお答えします。  
電話番号 0570-024-024 (PHS・IP電話のお客さま:03-5338-7524)
- ◆『ハイウェイテレホン』:リアルタイムの交通情報(5分更新)を24時間提供しています。  
電話番号 011-896-1620(札幌) 0166-54-1620(旭川)  
0143-59-1620(室蘭) 0155-42-1620(帯広)  
(注) おかけ間違いのないようご注意ください。  
「#8162」に携帯電話でおかけいただくと、全国どこでも、その場所から最も近い地域の最新の高速道路状況を自動音声で提供します。
- ◆『日本道路交通情報センター』:最新の交通情報を提供しています。  
電話番号 050-3369-6760

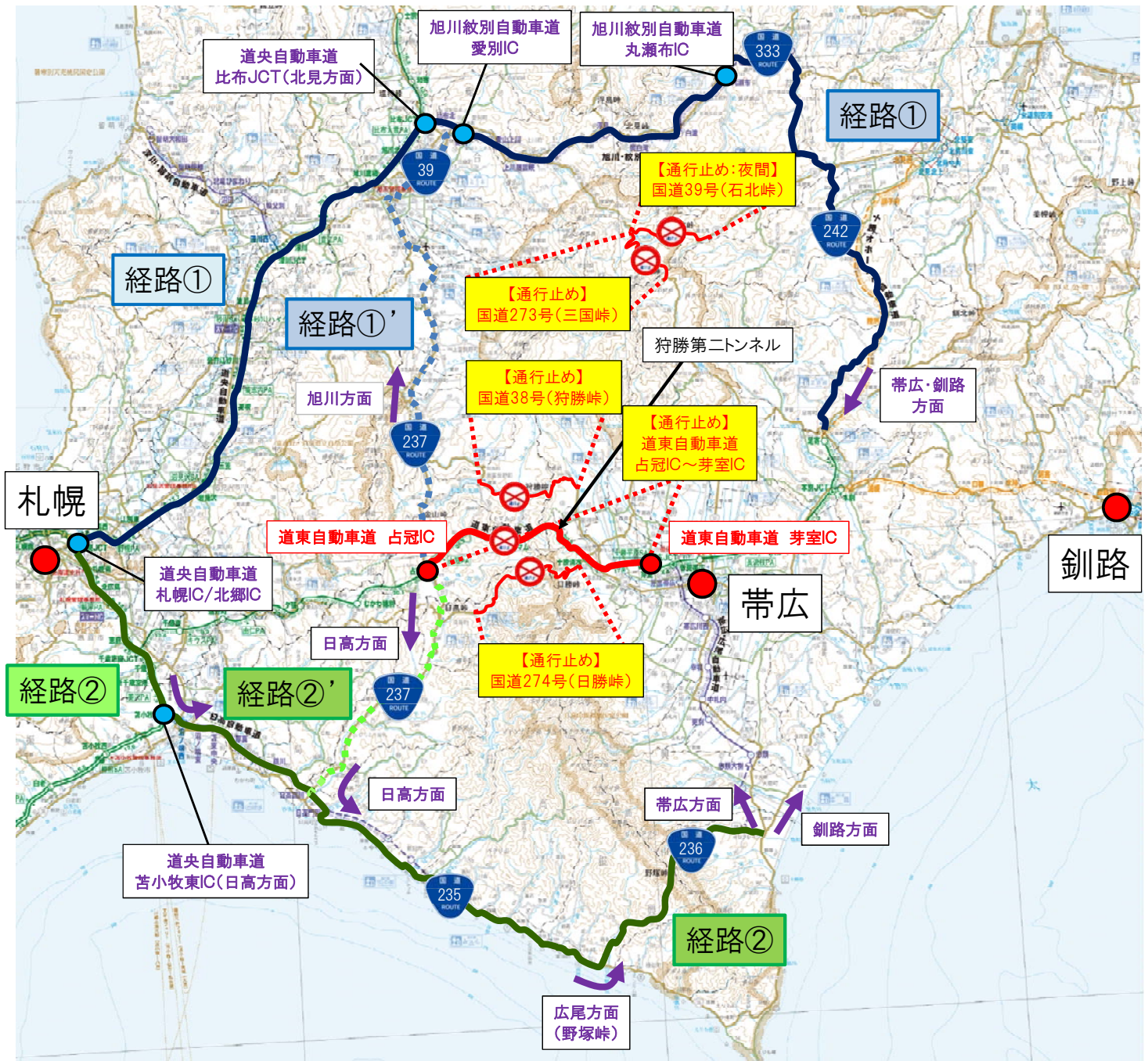
#### (4) 走行中に入手できる道路交通情報

- ◆道路情報板
- ◆ハイウェイラジオ(1620kHz)

#### ■お問い合わせ先

【報道関係者専用】 NEXCO東日本北海道支社広報課 Tel. 011-896-5238  
【お客さま窓口】 NEXCO東日本お客さまセンター Tel. 0570-024-024 (ナビダイヤル)  
PHS・IP電話のお客さま Tel. 03-5338-7524  
本資料については、道政記者クラブ、北海道建設記者会、帯広市政記者クラブにお配りしています。





【経路①:旭川方向(札幌IC出発)】

経路: 道央自動車道 札幌IC ⇒有料⇒ 道央自動車道 比布JCT(北見方面) ⇒ 旭川・紋別自動車道 丸瀬布IC  
⇒ 国道333号 ⇒ 国道242号 ⇒ 道東自動車道 足寄IC

距離: 約370km

【経路①':旭川方向(占冠IC出発)】

経路: 道東自動車道 占冠IC ⇒ 国道237号 ⇒ 国道39号 ⇒ 旭川・紋別自動車道 愛別IC  
⇒ 旭川・紋別自動車道 丸瀬布IC ⇒ 国道333号 ⇒ 国道242号 ⇒ 道東自動車道 足寄IC

距離: 約340km

【経路②':日高方向(札幌IC出発)】

経路: 道央自動車道 北郷IC ⇒有料⇒ 道央自動車道 苫小牧東IC ⇒ 日高自動車道 日高門別IC  
⇒ 国道235号 ⇒ 国道236号 ⇒ 広尾町

距離: 約240km

【経路②:日高方向(占冠IC出発)】

経路: 道東自動車道 占冠IC ⇒ 国道237号 ⇒ 国道235号 ⇒ 国道236号 ⇒ 広尾町

距離: 約230km