

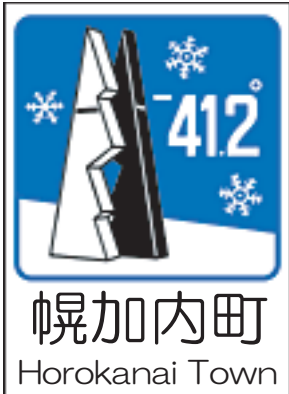
① 上川北部地域

幌加内町

面積 767.04 km²

人口 1,370人

資料: 国勢調査報告 (R2)



■ 概要

〈町名の由来〉

アイヌ語で、「逆流する川」という意味です。昔の幌加内川は、茫々たる葦原とうっそうとした密林で幌加内原野に長蛇のように曲がりくねっていたところからアイヌの人には川の流れが戻っていくように見えたためと言われています。

〈町花・木等〉

町花…カタクリ

町木…ナナカマド

(カタクリ)

(ナナカマド)



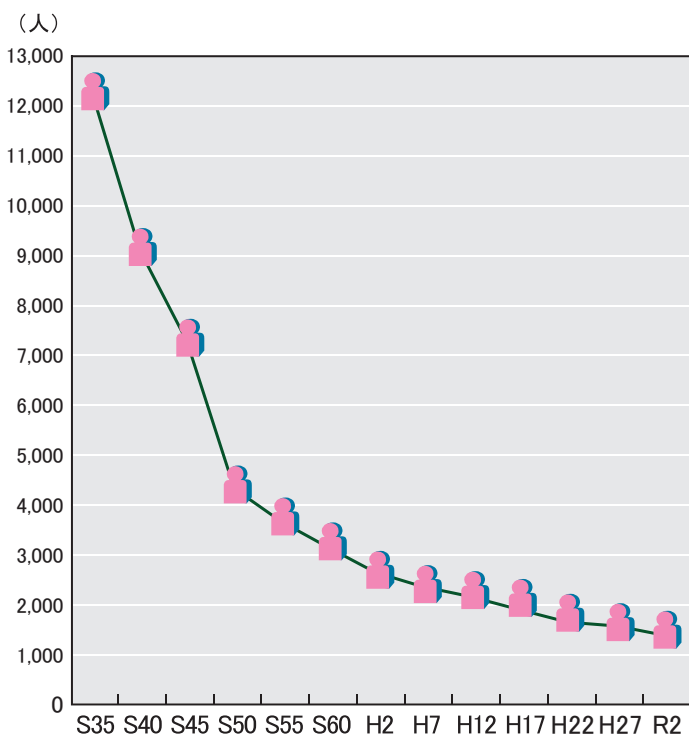
「そばの作付面積・生産量」
 「最大の人造湖朱鞠内湖」
 「最寒記録マイナス41.2度」
 の3つの日本一を有する産業が基幹産業のまち。農業と共に朱鞠内湖を中心とした観光を産業の中核に「人に自然にやさしい故郷づくり」をテーマとしてまちづくりを進めています。

■ 位置図

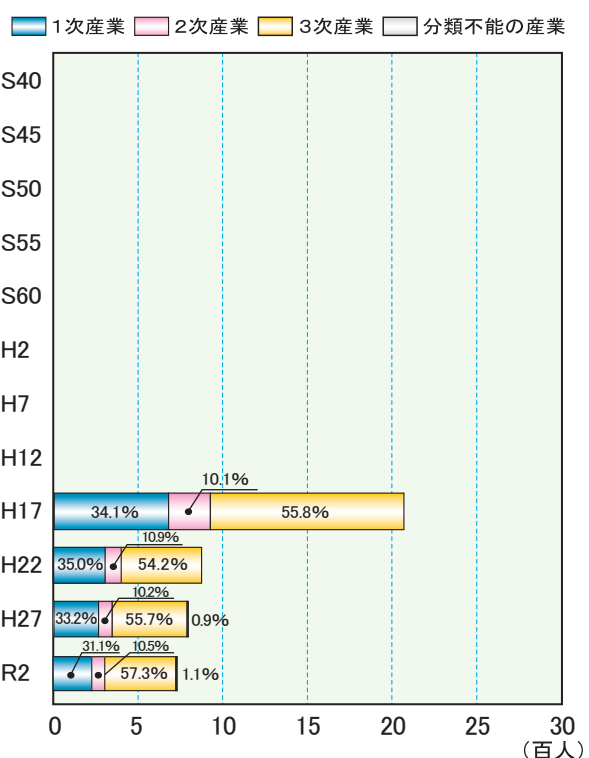


* 幌加内町役場 TEL 0165-35-2121
 (HP-<https://www.town.horokanai.hokkaido.jp>)

■ 人口の推移



■ 次産業別就業人口の推移



資料: 国勢調査報告 (北海道総合政策部情報統計局統計課調 R2)

■農業収穫量の推移

(単位:t)

	平成26年	平成27年	平成28年	平成29年	平成30年	令和元年	令和2年	令和3年
水 稲	2,120	2,120	1,990	2,080	1,550	1,890	1,900	1,990
小 麦	68	236	286	135	131	190	175	463
二条大麦	-	-	-	-	-	-	-	-
大 豆	117	133	103	111	103	89	164	188
てんさい	-	-	-	-	-	-	-	-
ばれいしょ	414	351	295	241	123	220	277	222
なたね	x	-	-	-	-	-	-	-
そば	1,820	3,020	2,550	2,440	1,480	2,280	2,460	2,040
小 豆								
いんげん								

資料:H27迄は農林水産統計公表資料(北海道)、H28以降は政府統計ポータルサイトe-Stat

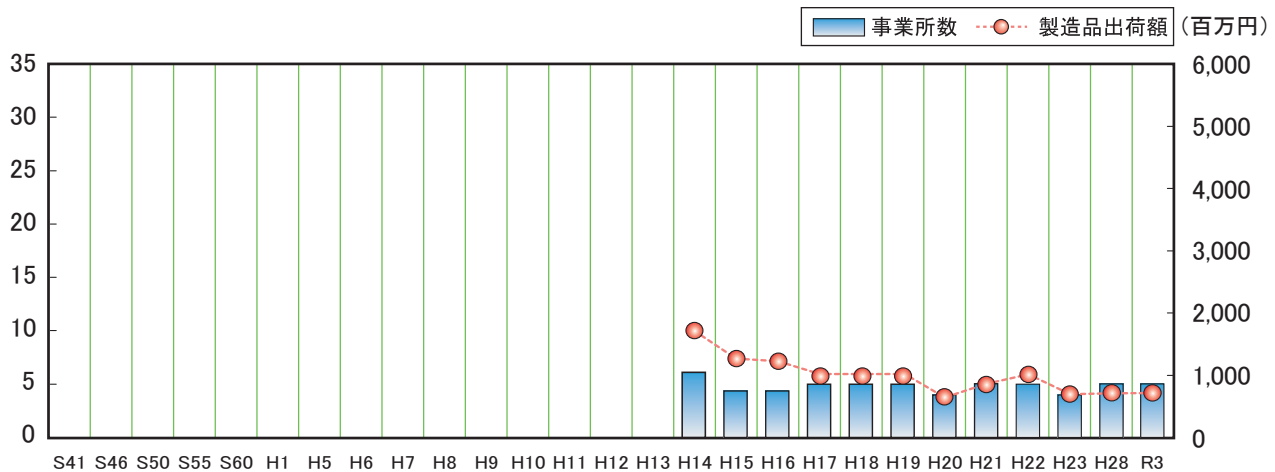
注:平成26年から平成27年までの小豆及びいんげんは作付面積が50ha以上の市町村を対象とした公表値です。50ha未満は未公表のため空欄。平成28年以降の収穫量は未公表のため空欄。

注:表中に用いた記号は、次のとおりです。

「-」事実のないもの

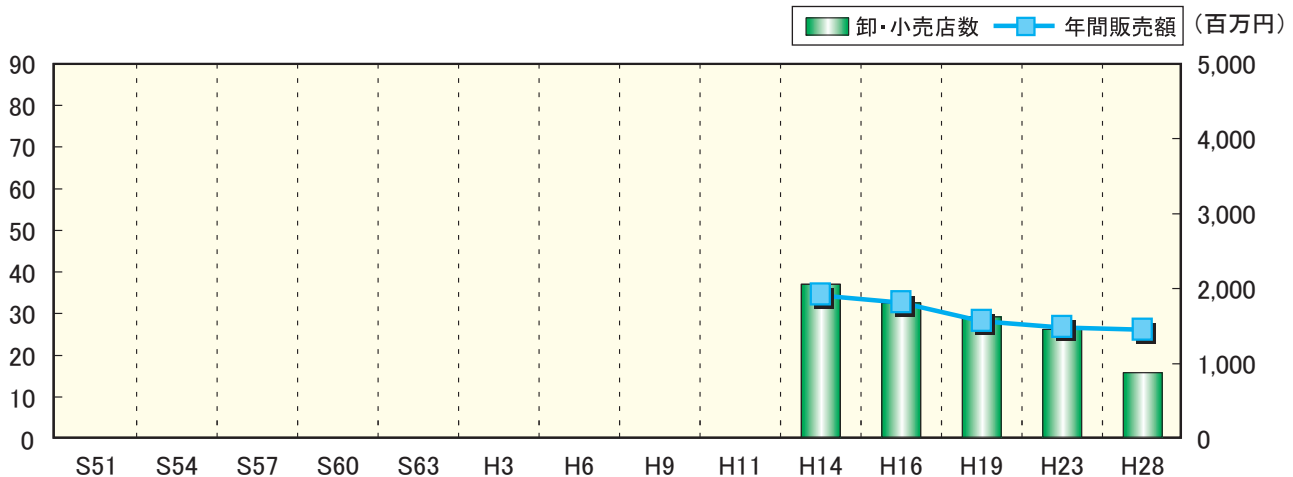
「x」個人又は法人その他の団体に関する秘密を保護するため、統計数値を公表しないもの

■工業事業所数、製造品出荷額の推移



資料:H22迄は工業統計表、H23以降は経済センサス-活動調査(北海道総合政策部情報統計局統計課調)

■卸・小売店数、年間販売額の推移



資料:H19迄は商業統計表、H23以降は経済センサス-活動調査(北海道総合政策部情報統計局統計課調)