

# ① 上川北部地域

## 剣淵町

面積 130.99km<sup>2</sup>

人口 2,926人

資料: 国勢調査報告 (R2)



### ■ 概要

〈町名の由来〉  
剣淵とは、アイヌ語「ケネニベツ」から転訛したものである。

〈町花・木等〉  
町花…エゾリンドウ  
町木…ヤチダモ

(エゾリンドウ)



(ヤチダモ)



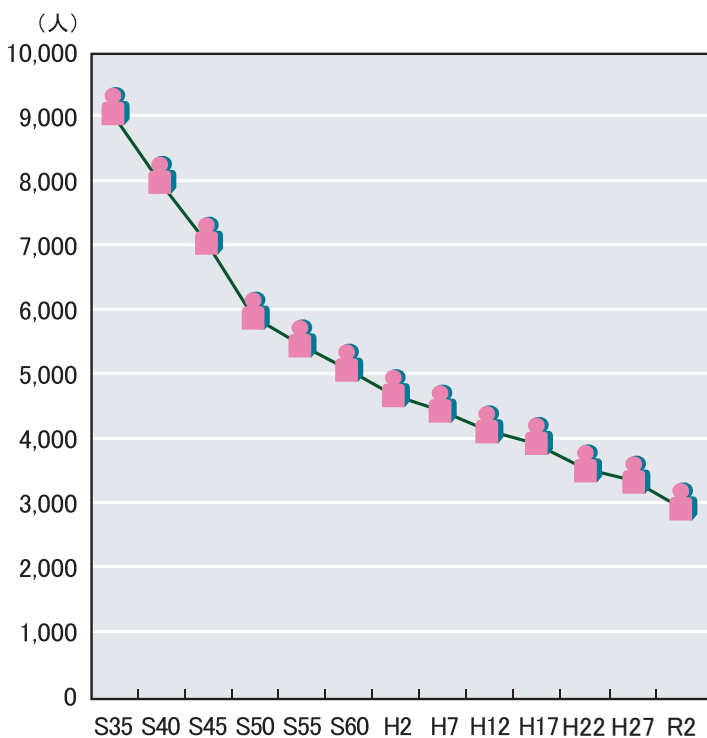
「人・夢・大地 次代につなぐ 絵本の里けんぶち」をテーマに優しさあふれる「絵本の里」づくりを展開。絵本・児童書約53,000冊の蔵書を誇る「絵本の館」は圧巻。道の駅「絵本の里けんぶち」では基幹産業の農業を活かし交流人口の増と地域産業の活性化を図っています。

### ■ 位置図

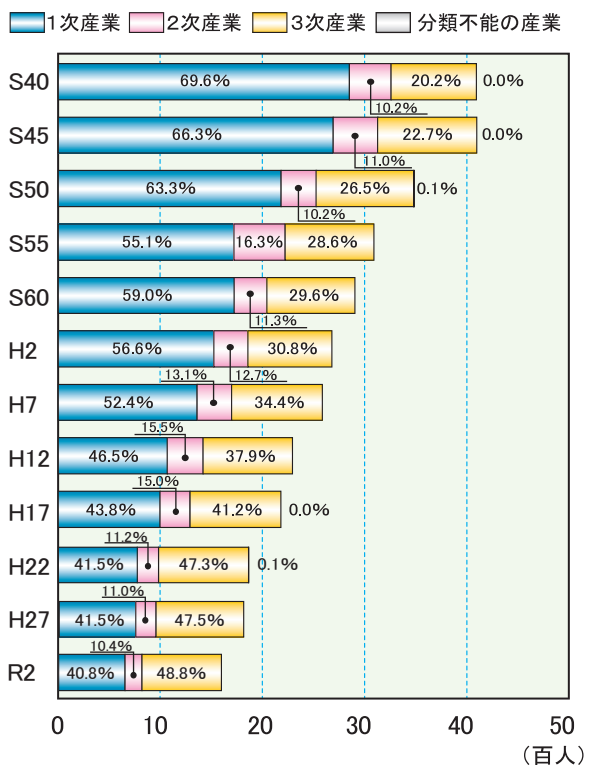


\* 剣淵町役場 TEL 0165-34-2121  
(HP-<http://www.town.kembuchi.hokkaido.jp>)

### ■ 人口の推移



### ■ 次産業別就業人口の推移



資料: 国勢調査報告 (北海道総合政策部情報統計局統計課調 R2)

## ■農業収穫量の推移

(単位:t)

|       | 平成26年 | 平成27年  | 平成28年 | 平成29年  | 平成30年  | 令和元年   | 令和2年   | 令和3年   |
|-------|-------|--------|-------|--------|--------|--------|--------|--------|
| 水 稲   | 5,180 | 4,830  | 4,610 | 4,380  | 3,740  | 4,330  | 4,160  | 4,000  |
| 小 麦   | 3,400 | 4,850  | 4,730 | 3,320  | 4,240  | 3,920  | 4,490  | 4,980  |
| 二条大麦  | -     | -      | -     | -      | -      | -      | -      | -      |
| 大 豆   | 2,930 | 3,250  | 2,980 | 3,280  | 2,430  | 2,760  | 3,310  | 2,630  |
| てんさい  | 8,460 | 10,000 | 9,450 | 12,200 | 11,300 | 14,300 | 14,500 | 14,700 |
| ばれいしょ | 8,890 | 8,700  | 7,390 | 7,480  | 4,020  | 6,820  | 5,740  | 5,070  |
| なたね   | -     | -      | x     | -      | -      | -      | x      | x      |
| そ ば   | 300   | 307    | 248   | 482    | 314    | 590    | 586    | 359    |
| 小 豆   | 533   | 432    |       |        |        |        |        |        |
| いんげん  | 431   | 640    |       |        |        |        |        |        |

資料:H27迄は農林水産統計公表資料(北海道)、H28以降は政府統計ポータルサイトe-Stat

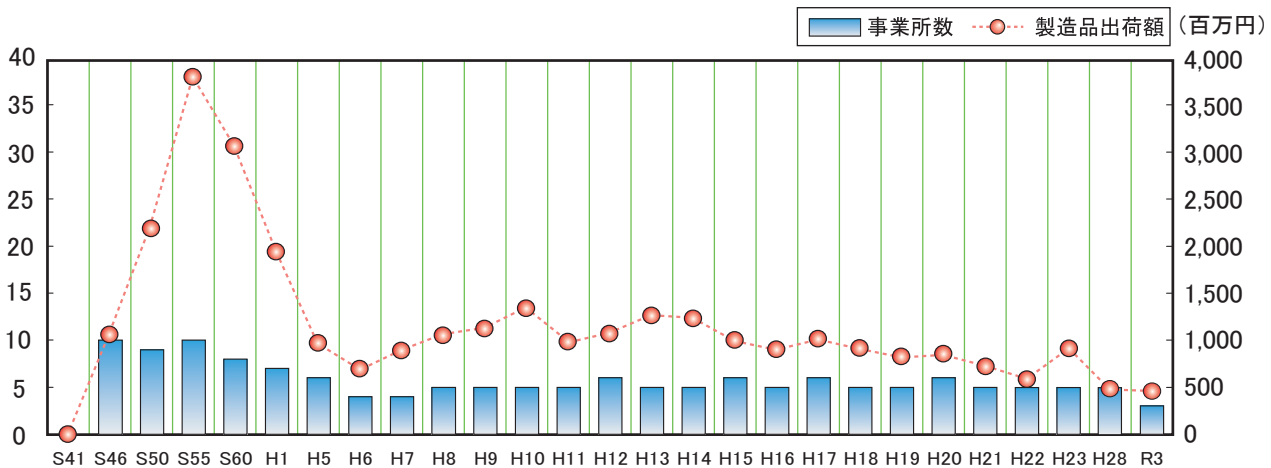
注:平成26年から平成27年までの小豆及びいんげんは作付面積が50ha以上の市町村を対象とした公表値です。50ha未満は未公表のため空欄。平成28年以降の収穫量は未公表のため空欄。

注:表中に用いた記号は、次のとおりです。

「-」事実のないもの

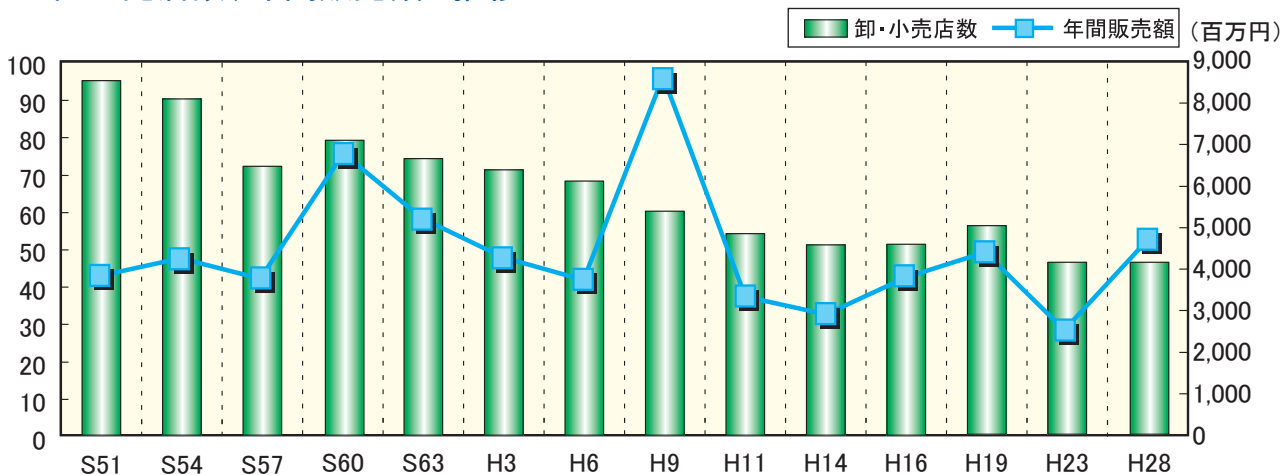
「x」個人又は法人その他の団体に関する秘密を保護するため、統計数値を公表しないもの

## ■工業事業所数、製造品出荷額の推移



資料:H22迄は工業統計表、H23以降は経済センサス-活動調査(北海道総合政策部情報統計局統計課調)

## ■卸・小売店数、年間販売額の推移



資料:H19迄は商業統計表、H23以降は経済センサス-活動調査(北海道総合政策部情報統計局統計課調)