

① 上川北部地域

名寄市

面積 535.20km²

人口 27,282人

資料:国勢調査報告(R2)



■ 概要

〈市名の由来〉

名寄とは、アイヌ語「ナイ・オロ・プト」(川・の処の・口)から転訛したもので、名寄川が天塩川に注ぐところより出たものである。

〈市花・木等〉

市花…オオバナノエンレイソウ
市木…シラカバ
市鳥…アカゲラ

作付面積日本一の「もち米」や (オオバナノエンレイソウ) (シラカバ)
有数の生産量を誇る「グリーンアスパラガス」などの農業を基幹とし、夏はひまわりが咲き誇り、冬は雪質日本一のピヤシリスキー場や自然現象サンピラーなどの冬の魅力もあふれるまち。これら多様な財産を活かしたまちづくりを進めています。

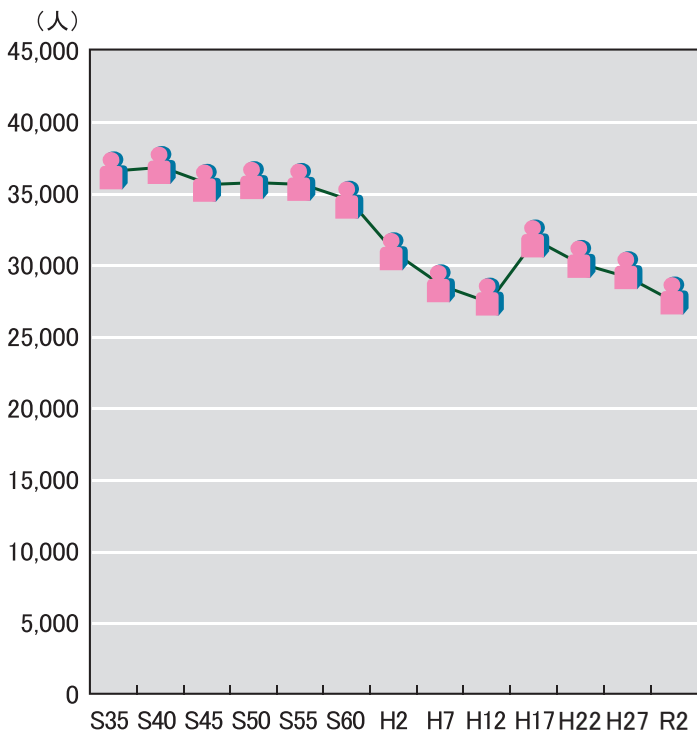


■ 位置図

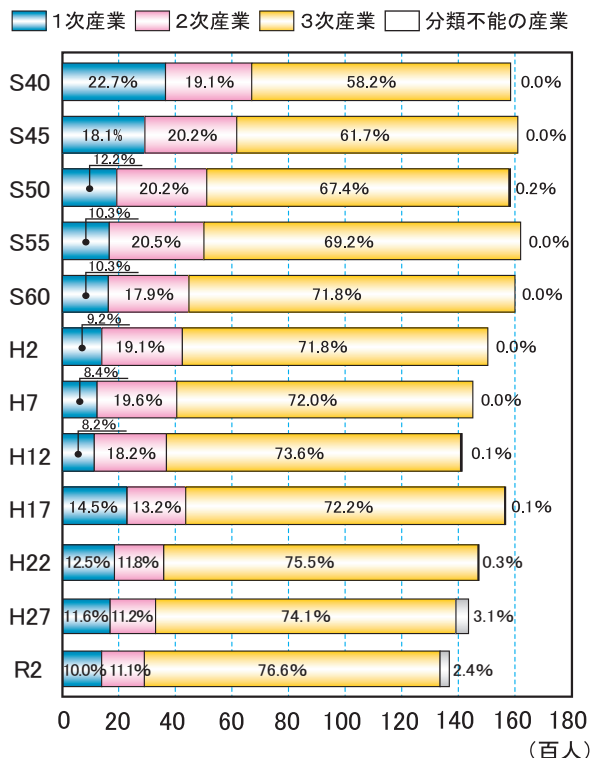


*名寄市役所 TEL 01654-3-2111
(HP-<http://www.city.nayoro.lg.jp>)

■ 人口の推移



■ 次産業別就業人口の推移



資料:国勢調査報告(北海道総合政策部情報統計局統計課調 R2)

■農業収穫量の推移

(単位:t)

	平成26年	平成27年	平成28年	平成29年	平成30年	令和元年	令和2年	令和3年
水 稲	21,500	20,400	20,300	19,700	18,000	22,000	22,400	23,700
小 麦	1,430	2,170	2,240	1,520	1,690	1,690	2,280	2,160
二条大麦	-	-	-	-	-	-	-	-
大 豆	979	1,130	1,370	1,680	1,540	1,590	1,790	1,360
てんさい	10,300	10,700	8,030	8,090	5,990	6,990	6,850	6,010
ばれいしょ	7,580	7,190	7,280	6,620	3,680	4,590	4,890	4,510
なたね	-	-	-	x	x	x	x	x
そ ば	425	357	307	449	484	820	696	819
小 豆	209	115						
いんげん								

資料:H27迄は農林水産統計公表資料(北海道)、H28以降は政府統計ポータルサイトe-Stat

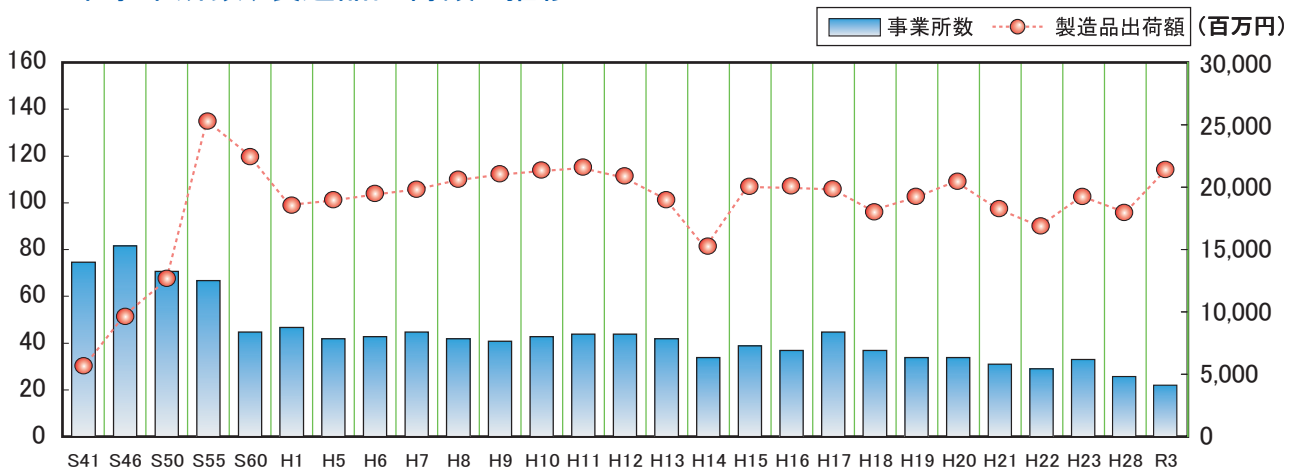
注:平成26年から平成27年までの小豆及びいんげんは作付面積が50ha以上の市町村を対象とした公表値です。50ha未満は未公表のため空欄。平成28年以降の収穫量は未公表のため空欄。

注:表中に用いた記号は、次のとおりです。

「-」事実のないもの

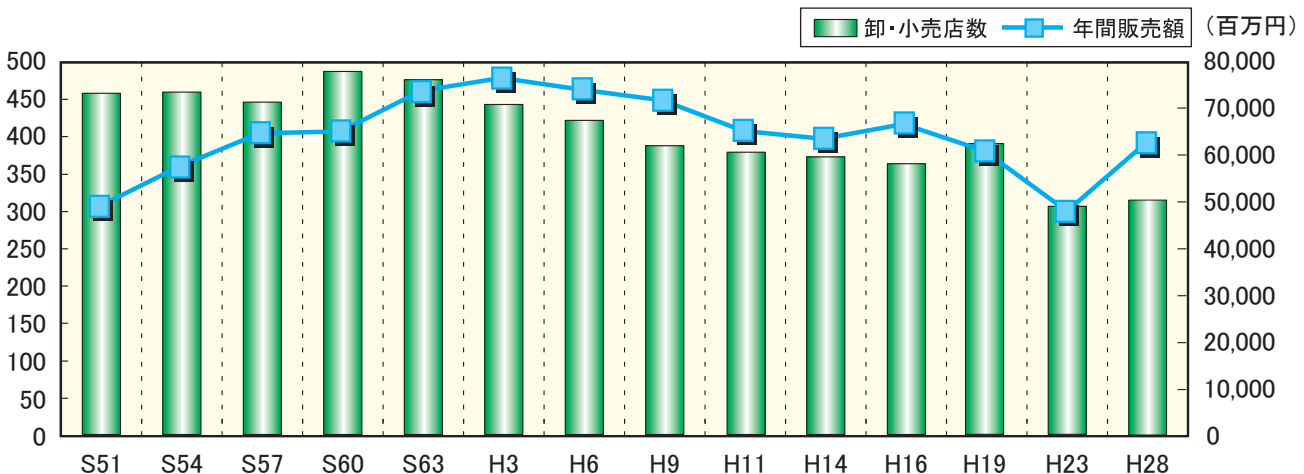
「x」個人又は法人その他の団体に関する秘密を保護するため、統計数値を公表しないもの

■工業事業所数、製造品出荷額の推移



資料:H22迄は工業統計表、H23以降は経済センサス-活動調査(北海道総合政策部情報統計局統計課調)

■卸・小売店数、年間販売額の推移



資料:H19迄は商業統計表、H23以降は経済センサス-活動調査(北海道総合政策部情報統計局統計課調)