

① 上川北部地域



音威子府村

面積 275.63 km²

人口 706人

資料: 国勢調査報告 (R2)



■ 概要

〈村名の由来〉
アイヌ語で濁りたる泥川、漂木の堆積する川口、または切れ曲がる川尻の意。

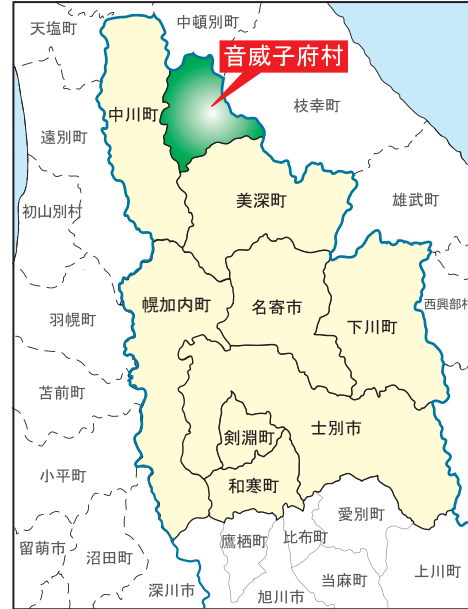
〈村花・木等〉
村花…シバザクラ
村木…アカエゾマツ



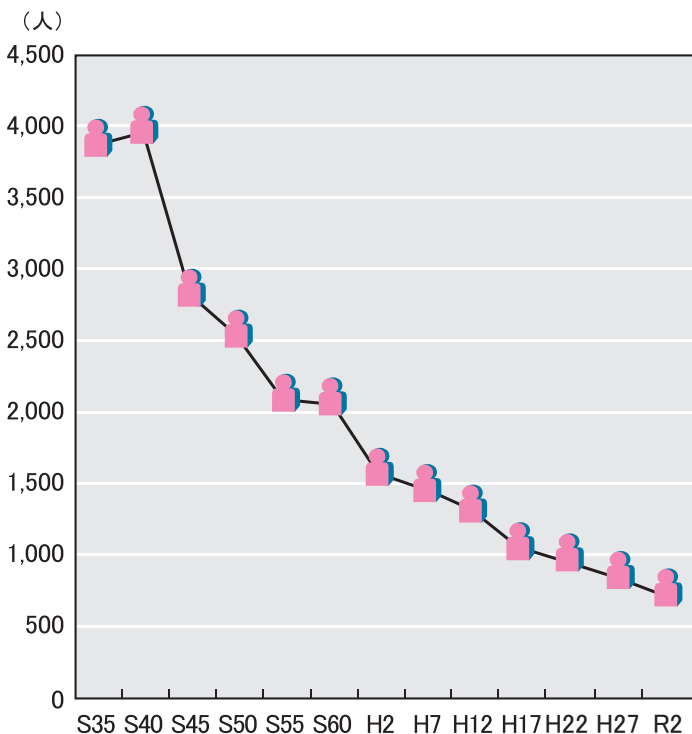
森に囲まれ畑作・酪農を基幹とするまち。「北海道」命名の地。「森と水と人が織りなす匠の里」をテーマに森と共にいきいき輝く地域を目指して村づくりを進めており、砂澤ビッキ作品を展示する「エコミュージアムおさしまセンター(砂澤ビッキ記念館)」、「高橋昭五郎彫刻の館」、「木遊館」などの施設があり、ゆっくりと流れる時間を体感できます。

* 音威子府村役場 TEL 01656-5-3311
(HP-<http://www.vill.otoineppu.hokkaido.jp>)

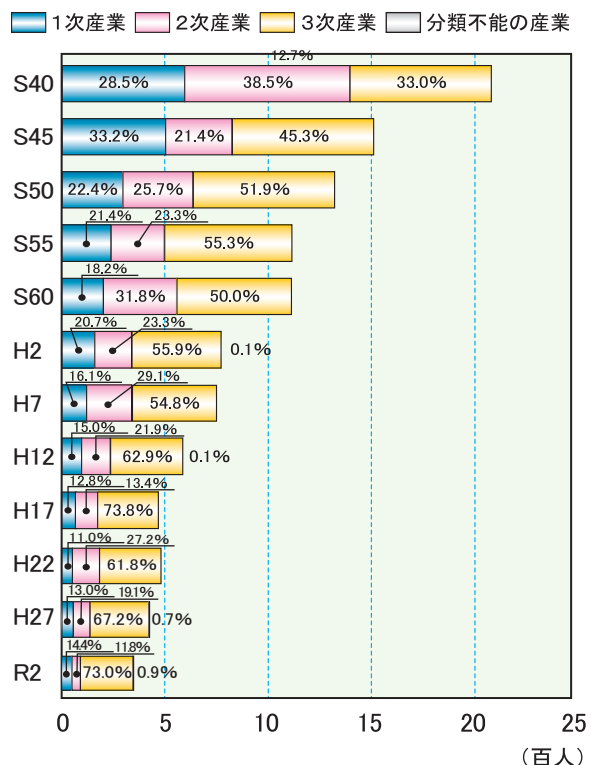
■ 位置図



■ 人口の推移



■ 次産業別就業人口の推移



資料: 国勢調査報告 (北海道総合政策部情報統計局統計課調 R2)

■農業収穫量の推移

(単位:t)

	平成26年	平成27年	平成28年	平成29年	平成30年	令和元年	令和2年	令和3年
水 稲	-	-	-	-	-	-	-	-
小 麦	-	-	-	-	-	-	-	-
二条大麦	-	-	-	-	-	-	-	-
大 豆	-	-	-	-	-	-	-	-
てんさい	-	-	-	-	-	-	-	-
ばれいしょ	72	x	x	x	1	x	x	x
なたね	x	x	x	-	x	-	-	-
そ ば	709	867	766	784	767	1,300	516	1,270
小 豆								
いんげん								

資料:H27迄は農林水産統計公表資料(北海道)、H28以降は政府統計ポータルサイトe-Stat

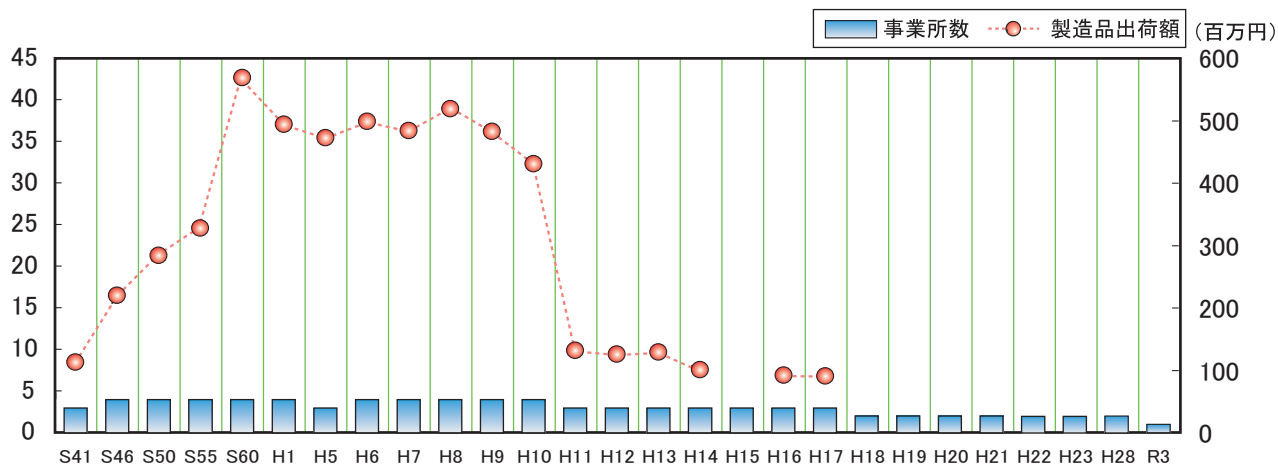
注:平成26年から平成27年までの小豆及びいんげんは作付面積が50ha以上の市町村を対象とした公表値です。50ha未満は未公表のため空欄。平成28年以降の収穫量は未公表のため空欄。

注:表中に用いた記号は、次のとおりです。

「-」事実のないもの

「x」個人又は法人その他の団体にに関する秘密を保護するため、統計数値を公表しないもの

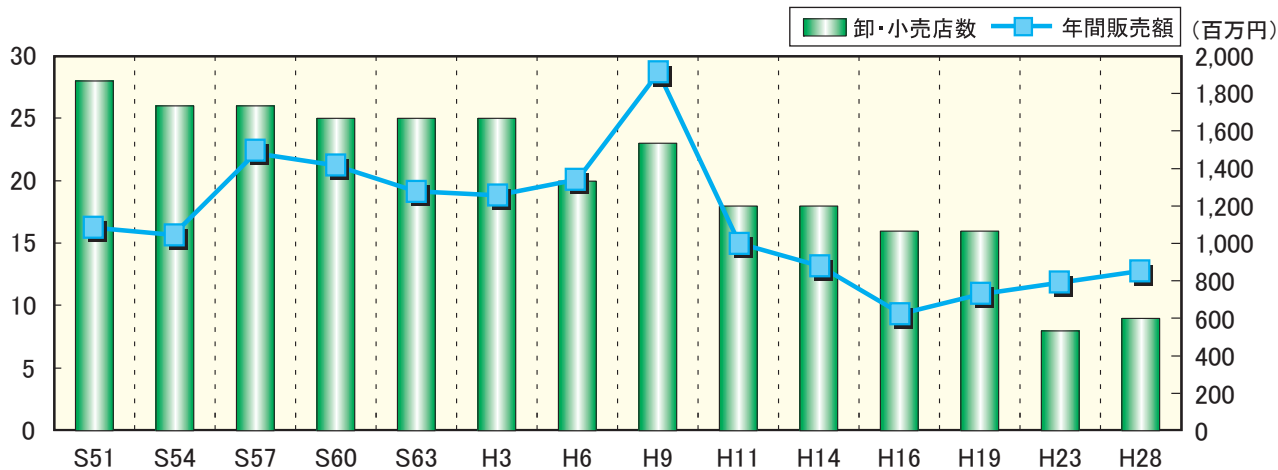
■工業事業所数、製造品出荷額の推移



資料:H22迄は工業統計表、H23以降は経済センサス-活動調査(北海道総合政策部情報統計局統計課調)

注:製造品出荷額については、未公表の値がある年は掲載していない。

■卸・小売店数、年間販売額の推移



資料:H19迄は商業統計表、H23以降は経済センサス-活動調査(北海道総合政策部情報統計局統計課調)