

# ① 上川北部地域

## 士別市

面積 1,119.22km<sup>2</sup>

人口 17,858人

資料: 国勢調査報告 (R2)



### ■ 概要

〈市名の由来〉  
士別とは、アイヌ語「シペツ」(大きい川、本流の意)から出たものである。

〈市花・木等〉  
市花…コスモス・エゾムラサキツツジ  
エゾノリュウキンカ  
市木…ナナカマド  
アカエゾマツ

(コスモス)



(ナナカマド)



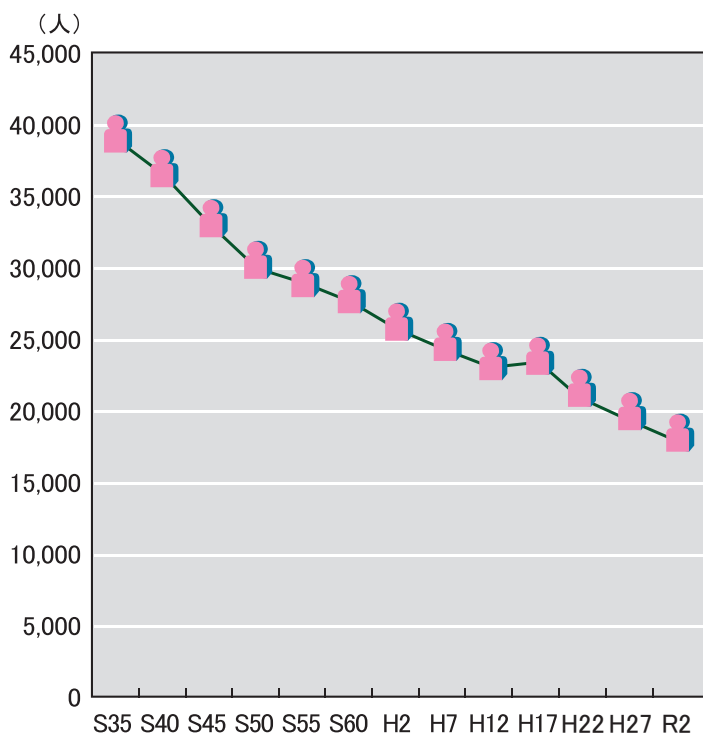
北海道北部の中央に位置し、道立自然公園「天塩岳」をはじめとする山々に囲まれ、北海道第2の大河「天塩川」の流域にある水と緑豊かな田園都市です。「農業未来都市創造」「合宿の聖地創造」「まちの未来創造」を柱に、基幹産業である農業、本市の観光シンボルでもあるサフォーク羊、自動車等試験研究や合宿の誘致によるまちづくりを進めており、夏は多くの観光客やアスリートを中心とした合宿で賑わい、冬は自動車・タイヤなどの寒冷地試験が数多く行われています。

\* 士別市役所 TEL 0165-23-3121 (代表)  
(HP-<http://www.city.shibetsu.lg.jp>)

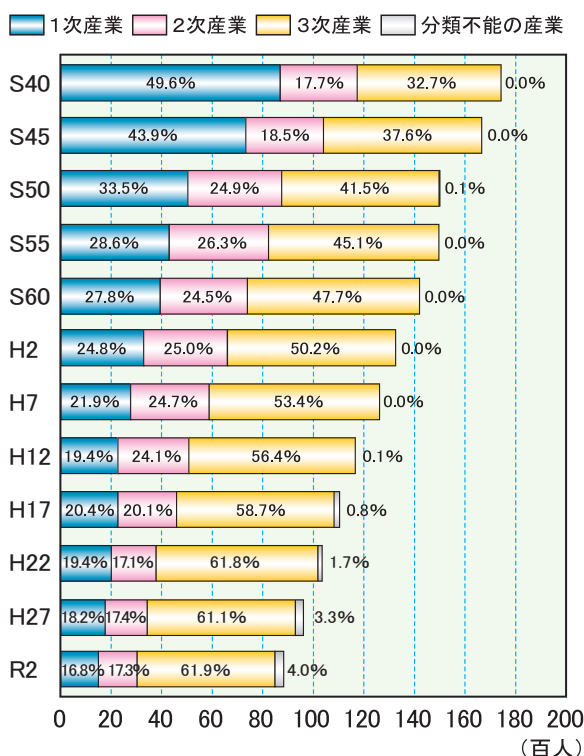
### ■ 位置図



### ■ 人口の推移



### ■ 次産業別就業人口の推移



資料: 国勢調査報告 (北海道総合政策部情報統計局統計課調 R2)

■農業収穫量の推移

(単位:t)

	平成26年	平成27年	平成28年	平成29年	平成30年	令和元年	令和2年	令和3年
水 稲	16,500	15,800	15,100	13,900	12,200	14,400	14,000	13,400
小 麦	4,330	6,130	6,320	4,430	5,280	6,020	6,870	6,790
二条大麦	-	-	-	-	-	-	-	-
大 豆	4,600	4,920	4,470	5,540	3,800	4,160	5,130	3,510
てんさい	35,700	42,100	35,400	44,100	33,600	41,400	43,900	33,200
ばれいしょ	6,920	6,910	5,730	6,070	3,830	6,310	4,750	3,320
なたね	-	-	x	81	150	x	x	x
そ ば	185	277	192	304	250	506	440	489
小 豆	621	435						
いんげん								

資料:H27迄は農林水産統計公表資料(北海道)、H28以降は政府統計ポータルサイトe-Stat

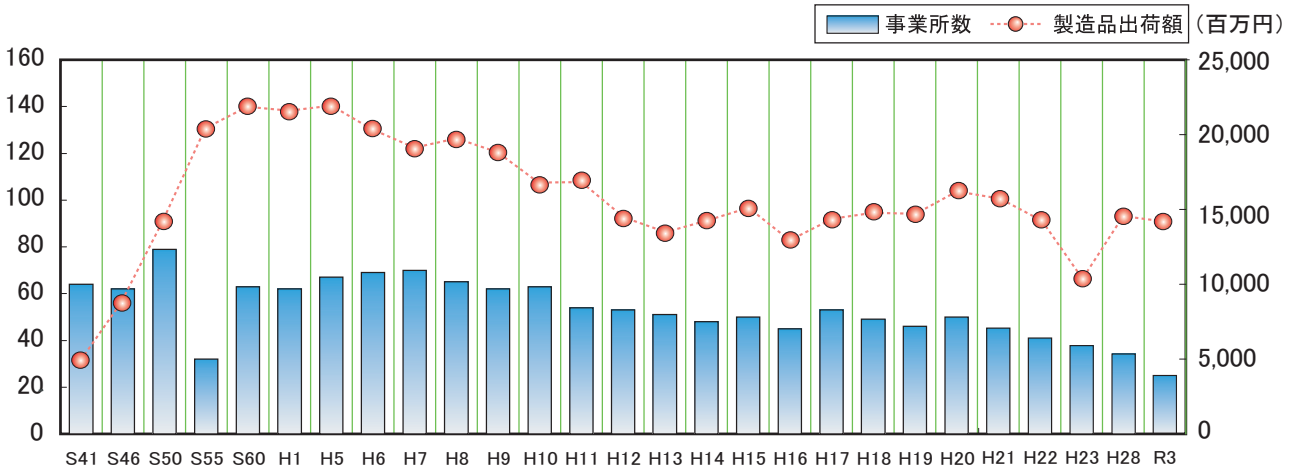
注:平成26年から平成27年までの小豆及びいんげんは作付面積が50ha以上の市町村を対象とした公表値です。50ha未満は未公表のため空欄。平成28年以降の収穫量は未公表のため空欄。

注:表中に用いた記号は、次のとおりです。

「-」事実のないもの

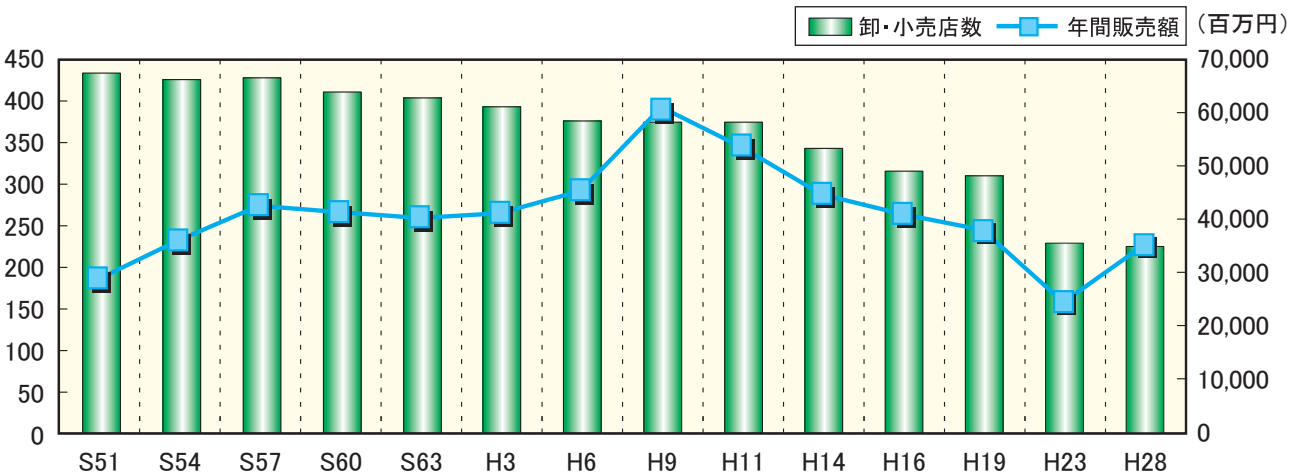
「x」個人又は法人その他の団体に関する秘密を保護するため、統計数値を公表しないもの

■工業事業所数、製造品出荷額の推移



資料:H22迄は工業統計表、H23以降は経済センサス-活動調査(北海道総合政策部情報統計局統計課調)

■卸・小売店数、年間販売額の推移



資料:H19迄は商業統計表、H23以降は経済センサス-活動調査(北海道総合政策部情報統計局統計課調)