

① 上川北部地域

下川町

面積 644.20 km² 人口 3,126人

資料：国勢調査報告 (R2)



■ 概要

〈町名の由来〉
下川とは、アイヌ語「パンケ・ヌカナン」(下・川の意)から出たものである。

〈町花・木等〉
町花…エゾリンドウ
町木…トドマツ

(エゾリンドウ)



(トドマツ)



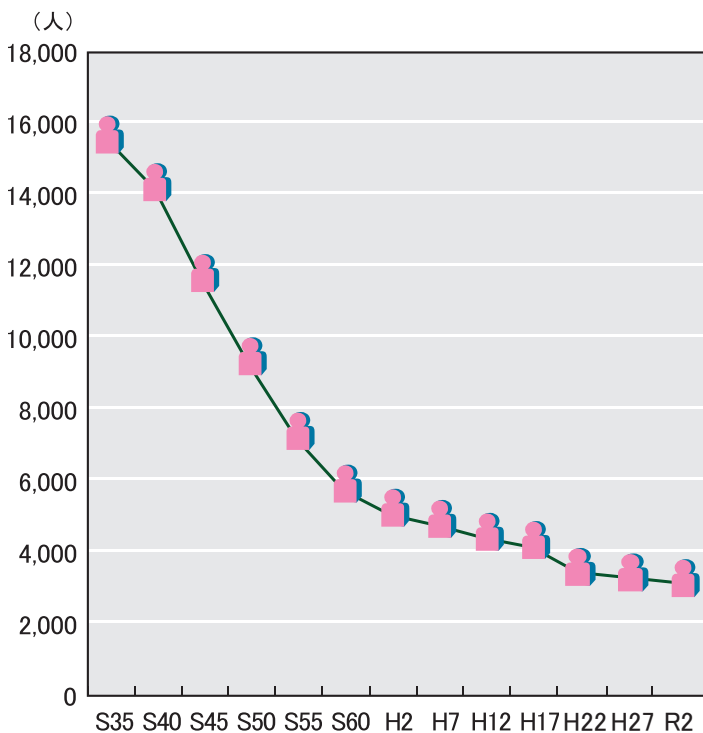
林業・農業が基幹産業。町として循環型森林経営に取り組み、平成 23 年には「環境未来都市」、平成 25 年には「バイオマス産業都市」、平成 30 年には「SDGs 未来都市」に選定され、新たな社会モデルの構築を進めています。2030 年における下川町のありたい姿「誰ひとり取り残されず、しなやかに強く、幸せに暮らせる持続可能なまち」を目指しています。

* 下川町役場 TEL 01655-4-2511
(HP-<http://www.town.shimokawa.hokkaido.jp>)

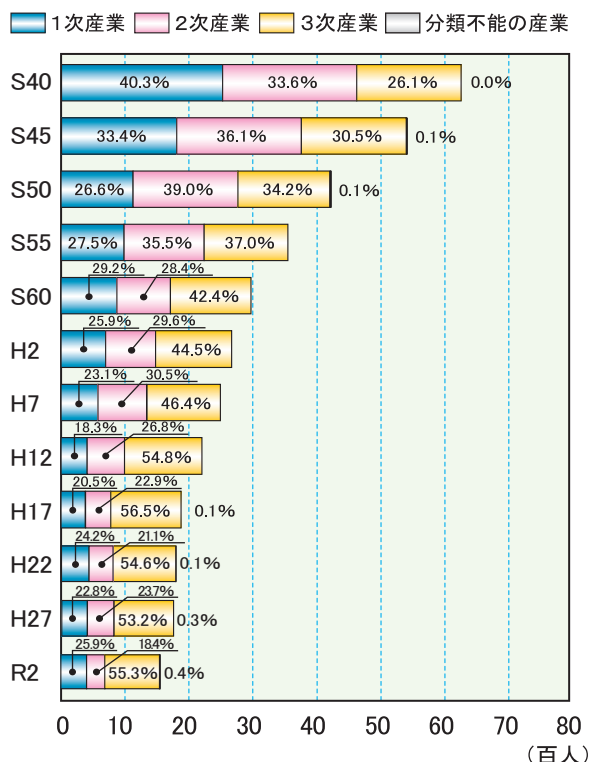
■ 位置図



■ 人口の推移



■ 次産業別就業人口の推移



資料：国勢調査報告 (北海道総合政策部情報統計局統計課調 R2)

■農業収穫量の推移

(単位:t)

	平成26年	平成27年	平成28年	平成29年	平成30年	令和元年	令和2年	令和3年
水 稲	455	406	383	364	300	404	317	334
小 麦	394	610	503	317	457	589	628	585
二条大麦	-	-	-	-	-	-	-	-
大 豆	-	-	-	-	x	-	x	-
てんさい	x	x	x	x	x	x	-	-
ばれいしょ	3	0	3	3	2	5	5	4
なたね	-	-	-	-	-	-	-	-
そ ば	105	108	72	128	79	207	122	125
小 豆								
いんげん								

資料:H27迄は農林水産統計公表資料(北海道)、H28以降は政府統計ポータルサイトe-Stat

注:平成26年から平成27年までの小豆及びいんげんは作付面積が50ha以上の市町村を対象とした公表値です。50ha未満は未公表のため空欄。平成28年以降の収穫量は未公表のため空欄。

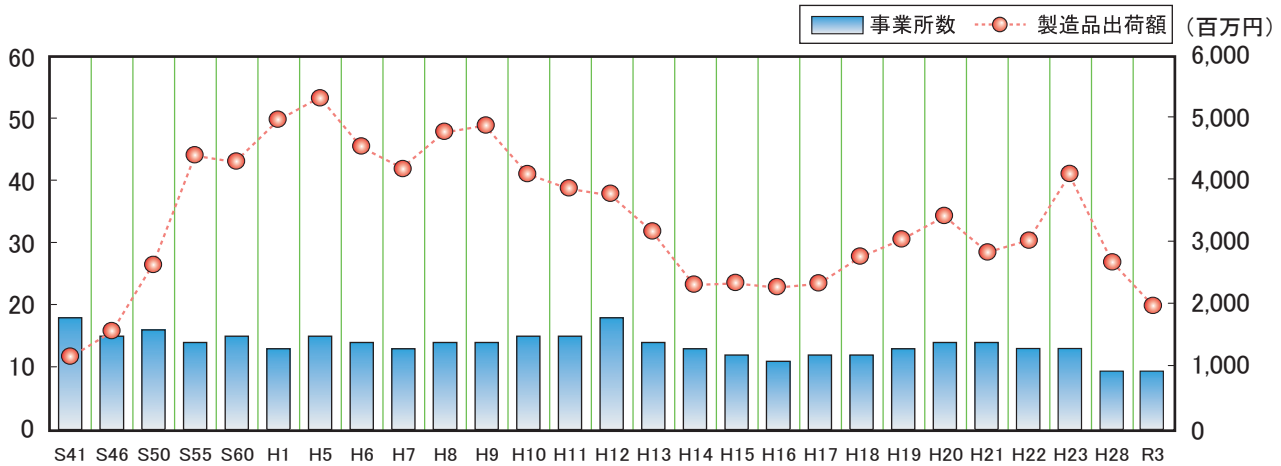
注:表中に用いた記号は、次のとおりです。

「0」単位に満たないもの(例:0.4ha→0ha)

「-」事実のないもの

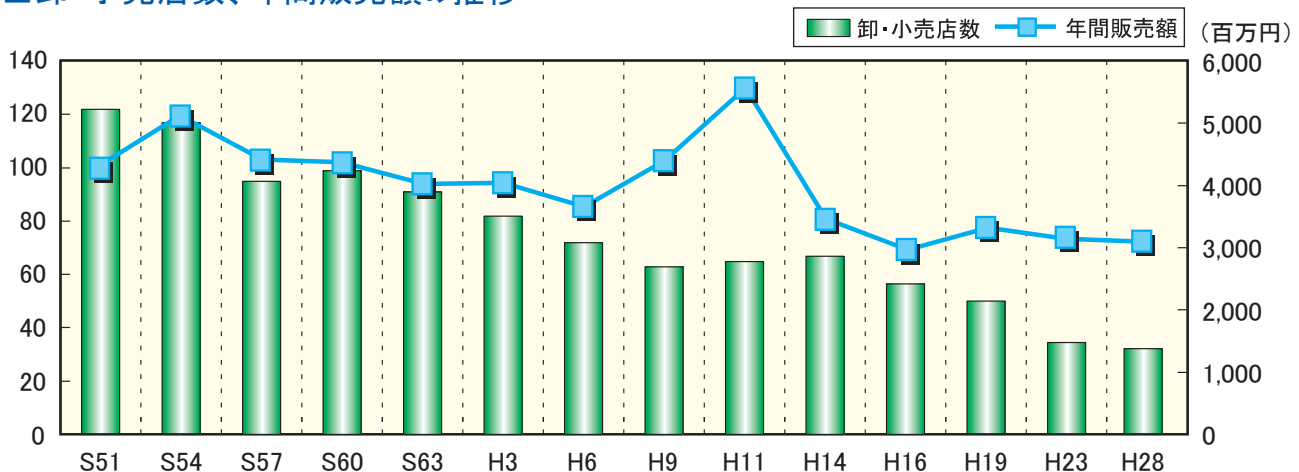
「x」個人又は法人その他の団体に関する秘密を保護するため、統計数値を公表しないもの

■工業事業所数、製造品出荷額の推移



資料:H22迄は工業統計表、H23以降は経済センサス-活動調査(北海道総合政策部情報統計局統計課調)

■卸・小売店数、年間販売額の推移



資料:H19迄は商業統計表、H23以降は経済センサス-活動調査(北海道総合政策部情報統計局統計課調)