

# ① 上川北部地域

## 和寒町

面積 225.11km<sup>2</sup>

人口 3,192人

資料:国勢調査報告(R2)



### ■ 概要

〈町名の由来〉

和寒とは、アイヌ語「ワット・サム」(ニレの木のそばの意)から転訛したものである。

〈町花・木等〉

町花…カタクリ  
町木…ニレ

(カタクリ)



(ニレ)



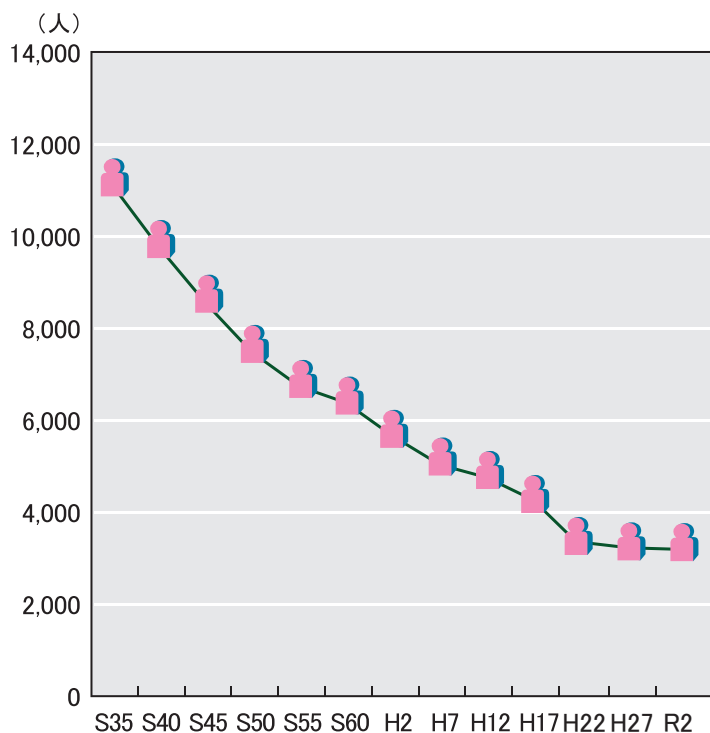
かぼちゃの作付け面積全国トップクラスで、越冬キャベツ発祥の地、小説で有名な「塩狩峠」のあるまちです。「スポーツの町」を宣言し、全日本玉入れ選手権の発祥の地でもあります。南丘森林公園や東山スキー場、どんとこい! わっさむ夏まつりなど一年をとおして楽しむことができます。

\* 和寒町役場 TEL 0165-32-2421  
(HP-<http://www.town.wassamu.hokkaido.jp>)

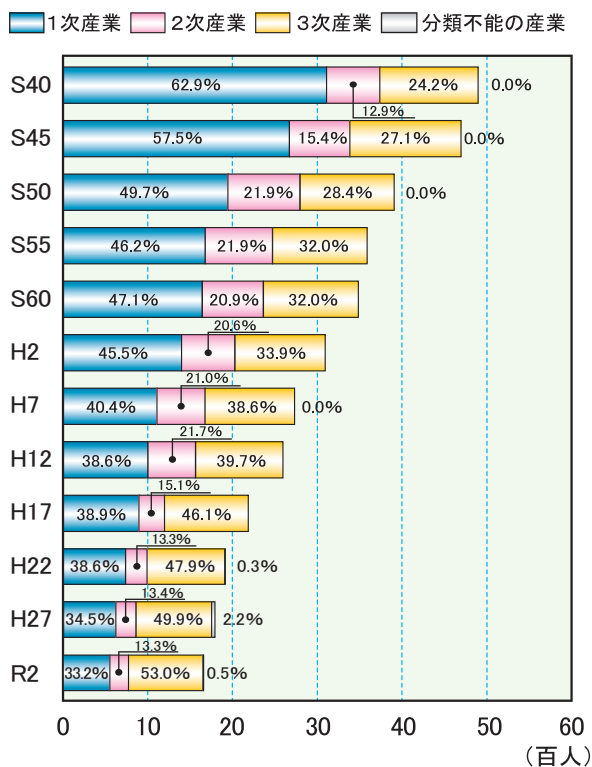
### ■ 位置図



### ■ 人口の推移



### ■ 次産業別就業人口の推移



資料:国勢調査報告(北海道総合政策部情報統計局統計課調 R2)

## ■農業収穫量の推移

(単位:t)

	平成26年	平成27年	平成28年	平成29年	平成30年	令和元年	令和2年	令和3年
水 稲	6,640	5,980	5,700	5,470	4,600	5,120	5,050	5,000
小 麦	998	1,270	1,300	574	1,240	1,550	1,270	1,850
二条大麦	-	-	-	-	-	-	-	-
大 豆	1,230	1,450	1,500	1,950	1,360	1,100	1,770	1,330
てんさい	1,770	2,300	2,280	2,080	1,660	2,310	3,080	2,850
ばれいしょ	843	661	589	562	227	409	154	190
なたね	x	x	x	30	9	33	33	34
そ ば	300	308	217	430	243	481	564	322
小 豆	130							
いんげん								

資料:H27迄は農林水産統計公表資料(北海道)、H28以降は政府統計ポータルサイトe-Stat

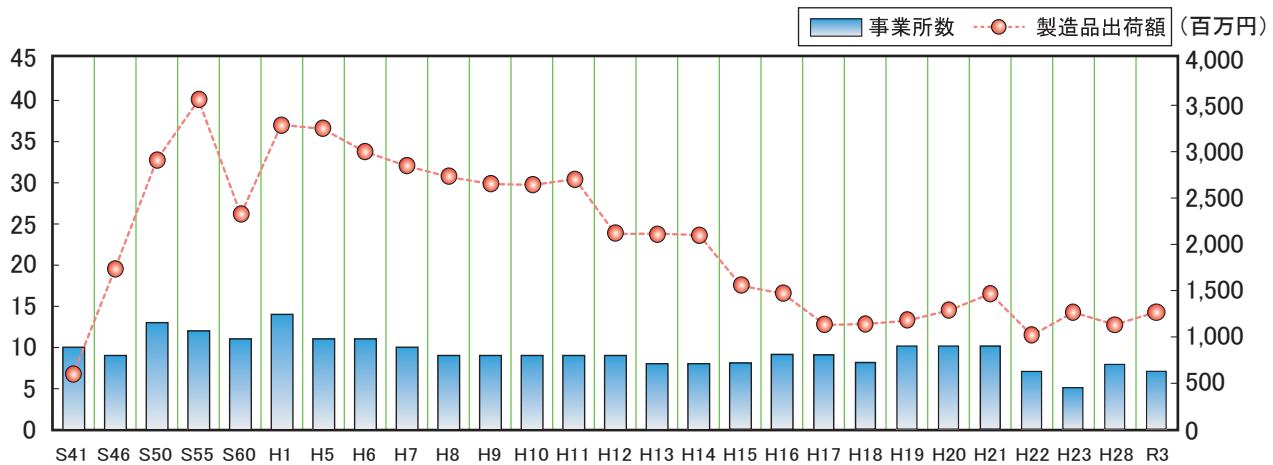
注:平成26年から平成27年までの小豆及びいんげんは作付面積が50ha以上の市町村を対象とした公表値です。50ha未満は未公表のため空欄。平成28年以降の収穫量は未公表のため空欄。

注:表中に用いた記号は、次のとおりです。

「-」事実のないもの

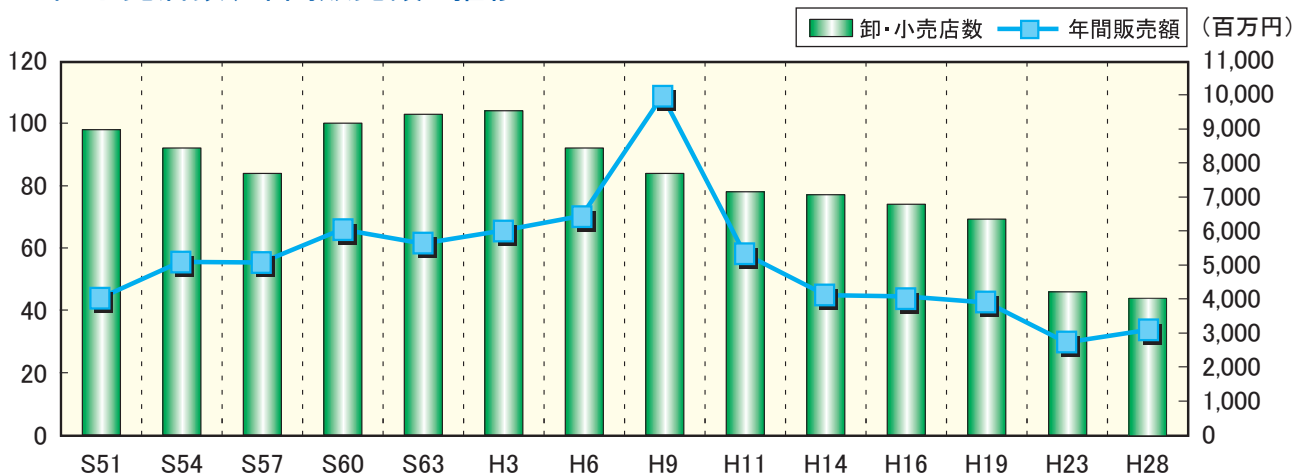
「x」個人又は法人その他の団体に関する秘密を保護するため、統計数値を公表しないもの

## ■工業事業所数、製造品出荷額の推移



資料:H22迄は工業統計表、H23以降は経済センサス-活動調査(北海道総合政策部情報統計局統計課調)

## ■卸・小売店数、年間販売額の推移



資料:H19迄は商業統計表、H23以降は経済センサス-活動調査(北海道総合政策部情報統計局統計課調)