

② 上川中部地域



愛別町

面積 250.13 km²

人口 2,605人

資料: 国勢調査報告 (R2)



■ 概要

〈町名の由来〉
愛別とは、アイヌ語の「アイペット」(矢川の意)から出たもので、この辺一帯の土地が急傾斜で水の流れが矢のごとく速いところから命名したものである。

〈町花・木等〉
町花…ツツジ
町木…サクラ

(ツツジ)



(サクラ)



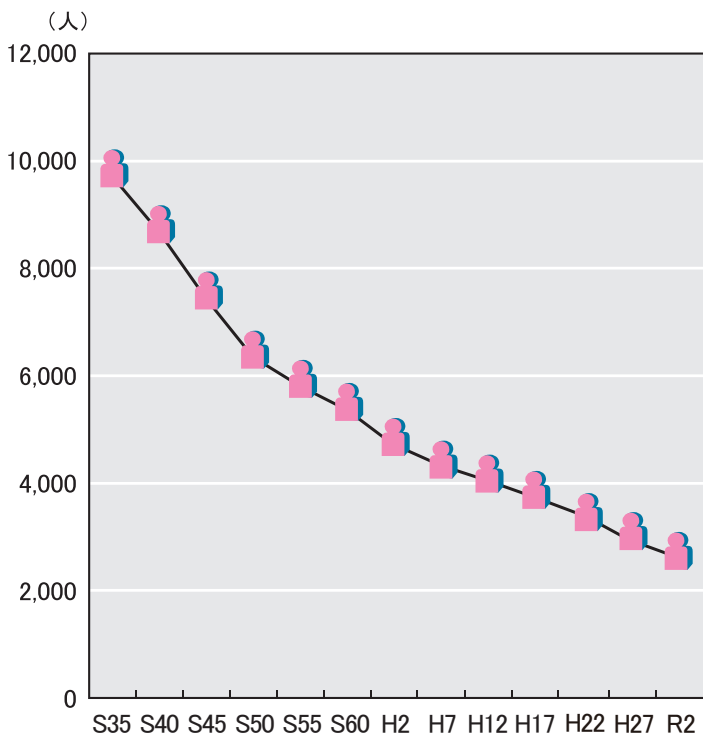
米・畜産・きのこを基幹とする農業のまち。道内有数のきのこ産地で、椎茸・なめこ・えのきたけ・舞茸などが年間を通じて生産されています。愛別産の農畜産物のブランド化を目指し、生産・加工・流通を一元化した6次産業化に向けた取組を進めています。

■ 位置図

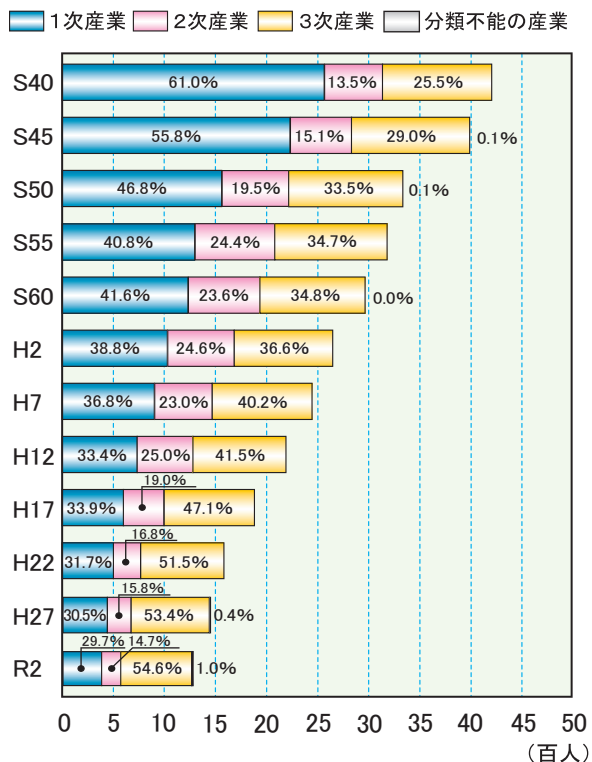


* 愛別町役場 TEL 01658-6-5111
(HP-<https://www.town.aibetsu.hokkaido.jp>)

■ 人口の推移



■ 次産業別就業人口の推移



資料: 国勢調査報告 (北海道総合政策部情報統計局統計課調 R2)

■農業収穫量の推移

(単位:t)

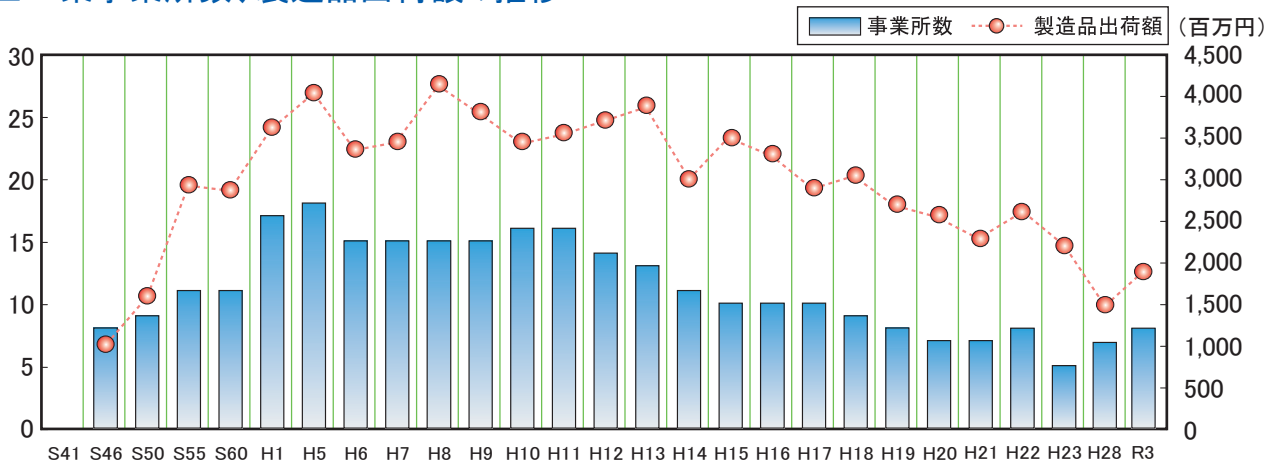
	平成26年	平成27年	平成28年	平成29年	平成30年	令和元年	令和2年	令和3年
水 稲	5,440	5,080	4,970	4,890	4,090	5,020	5,260	5,040
小 麦	74	100	98	38	38	19	x	50
二条大麦	-	-	-	-	-	-	-	-
大 豆	127	118	29	112	64	82	79	87
てんさい	-	-	-	-	-	-	-	-
ばれいしょ	122	70	109	5	0	5	5	4
なたね	-	-	-	-	-	-	-	-
そ ば	80	45	38	70	18	49	70	71
小 豆								
いんげん								
きのこ	4,304	4,611	4,786					

資料:H27迄は農林水産統計公表資料(北海道)、H28以降は政府統計ポータルサイトe-Stat、北海道特用林産統計(北海道)

注:きのこは平成29年以降の市町村別の生産量は未公表のため空欄。
平成26年から平成27年までの小豆及びいんげんは作付面積が50ha以上の市町村を対象とした公表値です。50ha未満は未公表のため空欄。平成28年以降の収穫量は未公表のため空欄。

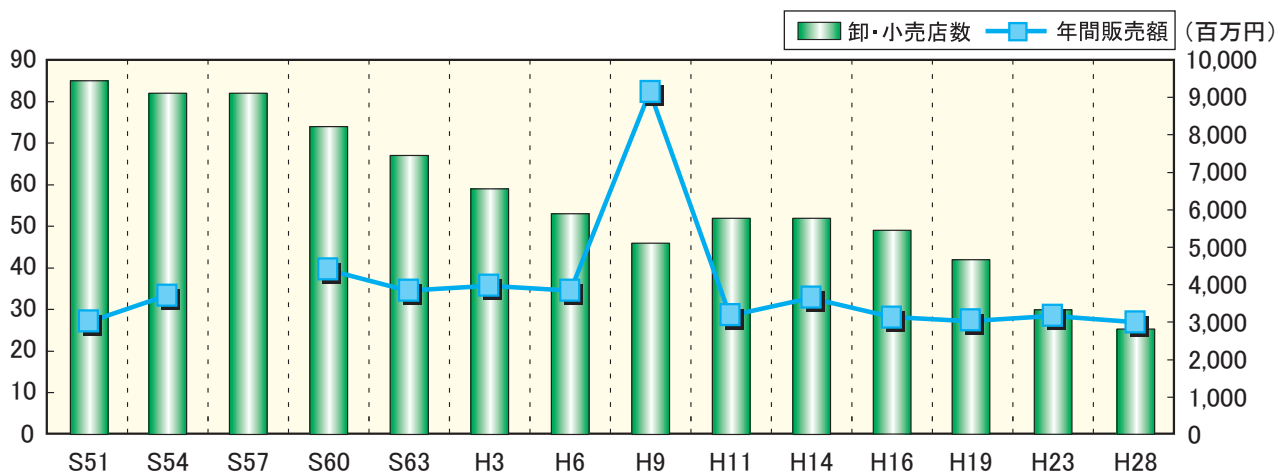
注:表中に用いた記号は、次のとおりです。
「0」単位に満たないもの(例:0.4ha→0ha)
「-」事実のないもの

■工業事業所数、製造品出荷額の推移



資料:H22迄は工業統計表、H23以降は経済センサス-活動調査(北海道総合政策部情報統計局統計課調)

■卸・小売店数、年間販売額の推移



資料:H19迄は商業統計表、H23以降は経済センサス-活動調査(北海道総合政策部情報統計局統計課調)