

② 上川中部地域

★ 旭川市

面積 747.66 km²

人口 329,306人

資料：国勢調査報告(R2)

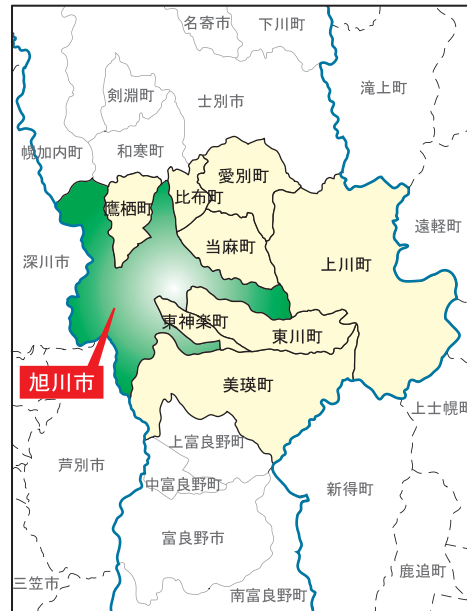


■ 概要

〈市名の由来〉
旭川とは、アイヌ語「チュプ」(太陽)「ペツ」(川)から意識されたものという説の他、諸説あり。

〈市花・木等〉
市花…ツツジ
市木…ナナカマド
市鳥…キレンジャク
市虫…カンタン

■ 位置図

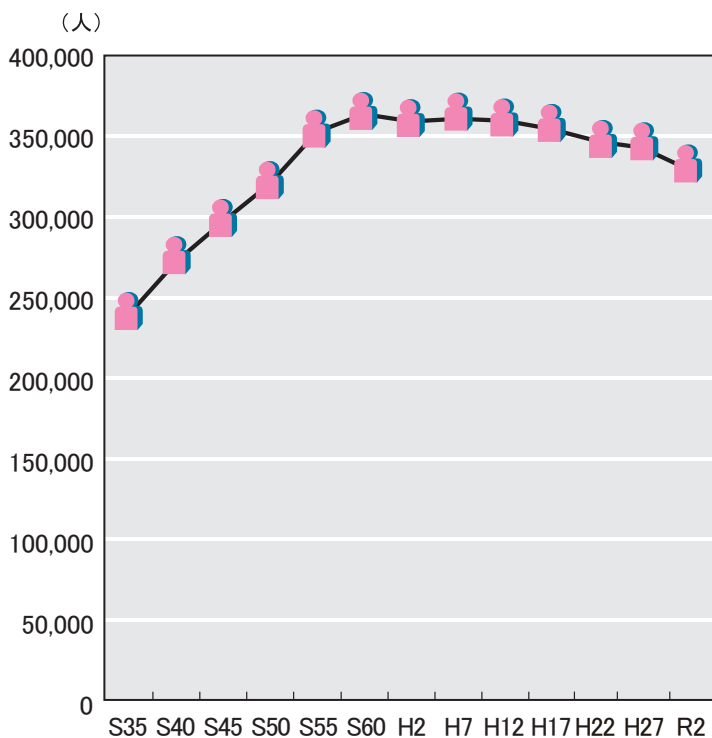


「行動展示」で有名な旭山動物園を有し、石狩川をはじめ多くの河川に生まれ、大雪山連峰とそれに連なる山並みに抱かれた水と緑に輝くまち。豊かな自然と様々な都市機能が調和し、北北海道の拠点都市として重要な役割を担っています。

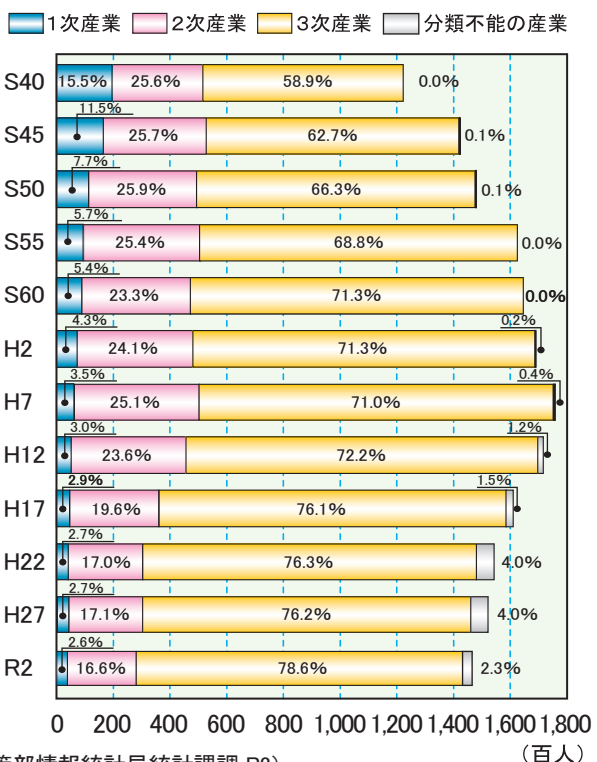


*旭川市役所 TEL 0166-26-1111
(HP-<http://www.city.asahikawa.hokkaido.jp>)

■ 人口の推移



■ 次産業別就業人口の推移



資料：国勢調査報告(北海道総合政策部情報統計局統計課調 R2)

■農業収穫量の推移

(単位:t)

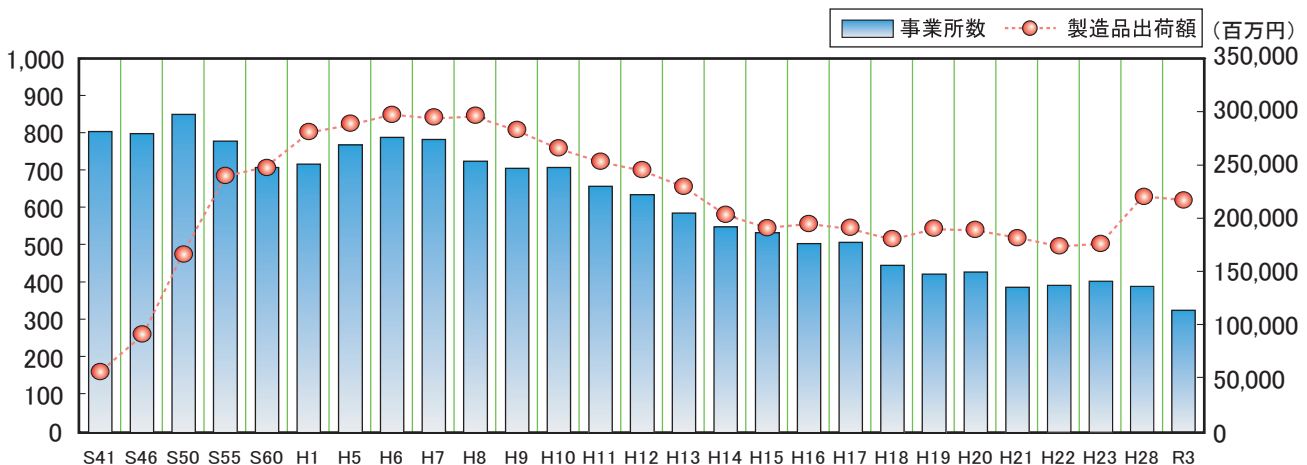
	平成26年	平成27年	平成28年	平成29年	平成30年	令和元年	令和2年	令和3年
水 稲	39,100	38,000	36,600	37,500	33,400	38,300	38,100	36,200
小 麦	2,400	3,550	3,430	2,680	2,200	3,010	3,370	3,430
二条大麦	-	-	-	-	-	-	-	-
大 豆	1,050	1,120	1,060	1,290	863	1,220	1,330	1,390
てんさい	10,400	10,100	9,060	11,400	7,970	10,700	11,100	12,200
ばれいしょ	6,250	5,750	6,280	6,180	3,920	5,460	5,260	4,330
なたね	-	-	-	-	-	-	-	-
そ ば	544	681	586	1,040	347	1,020	984	870
小 豆	293	213						
いんげん								

資料:H27迄は農林水産統計公表資料(北海道)、H28以降は政府統計ポータルサイトe-Stat

注:平成26年から平成27年までの小豆及びいんげんは作付面積が50ha以上の市町村を対象とした公表値です。50ha未満は未公表のため空欄。平成28年以降の収穫量は未公表のため空欄。

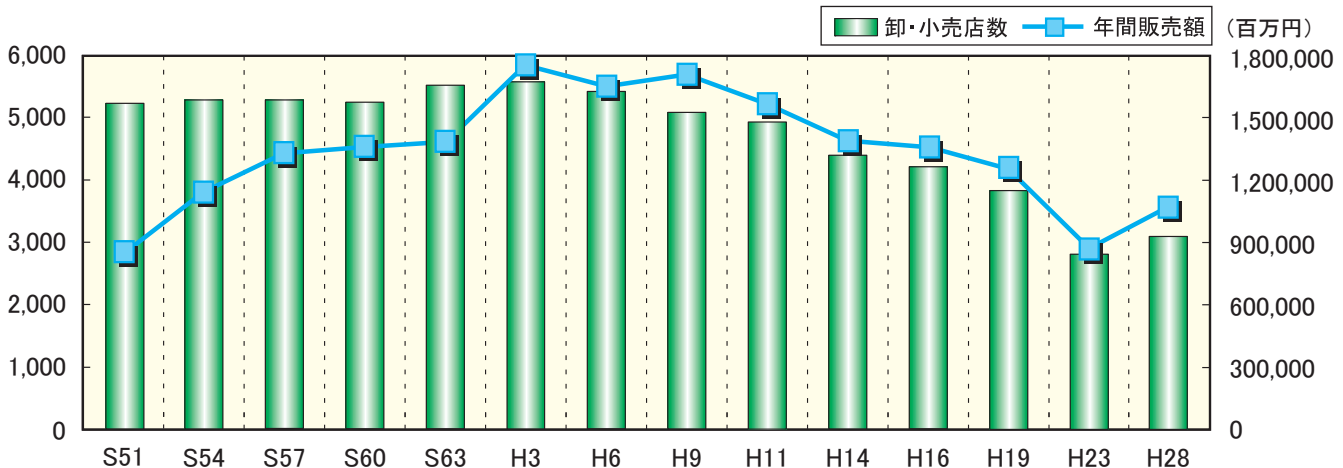
注:表中に用いた記号は、次のとおりです。
「-」事実のないもの

■工業事業所数、製造品出荷額の推移



資料:H22迄は工業統計表、H23以降は経済センサス-活動調査(北海道総合政策部情報統計局統計課調)

■卸・小売店数、年間販売額の推移



資料:H19迄は商業統計表、H23以降は経済センサス-活動調査(北海道総合政策部情報統計局統計課調)