

## ② 上川中部地域

### 美瑛町

面積 676.78km<sup>2</sup> 人口 9,668人

資料: 国勢調査報告(R2)



#### ■ 概要

〈町名の由来〉  
アイヌ語「ピエ」(油ぎった川の意)が由来であるが、「美しい玉の光のように」という意味をこめて命名された。

〈町花・木等〉  
町花…すずらん  
町木…しらかば

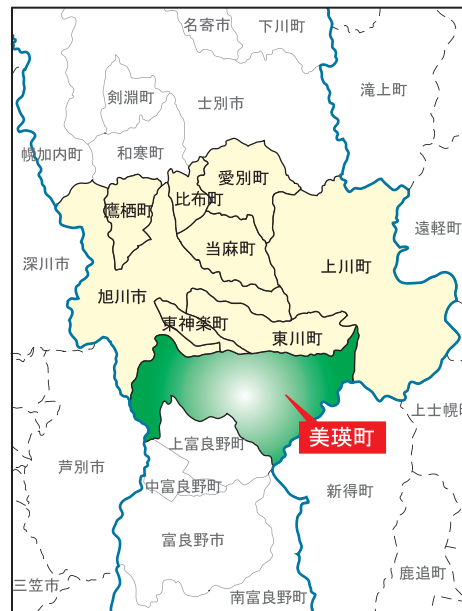
(すずらん)

(しらかば)



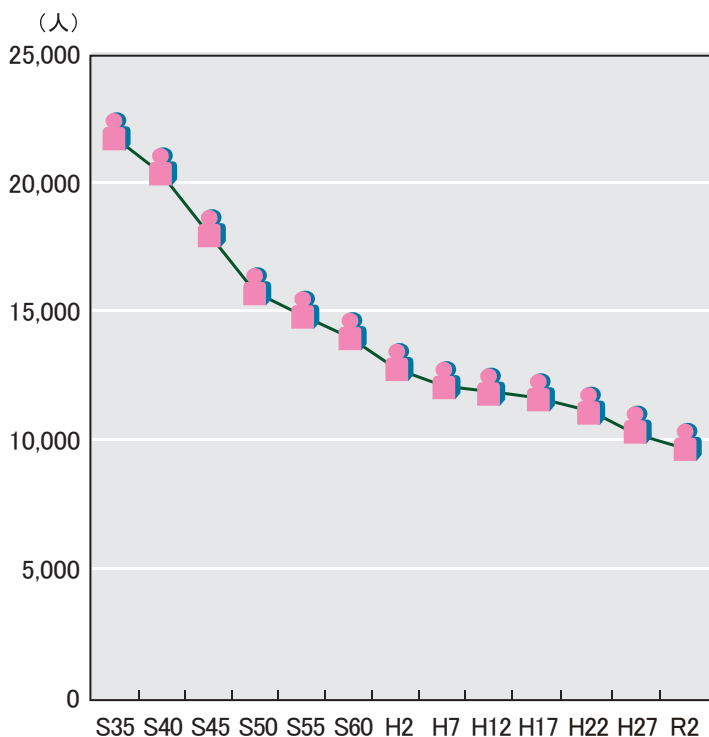
「丘のまちびえい」として十勝岳の山麓に広がる美しい農村景観のまちです。すばらしい景観を地域の資産として有効に活用し自立を図るべく、全国各地の町村と連携し「日本で最も美しい村」連合の取組を行っています。また、十勝岳の火山噴火に備え防災対策を進めています。

#### ■ 位置図

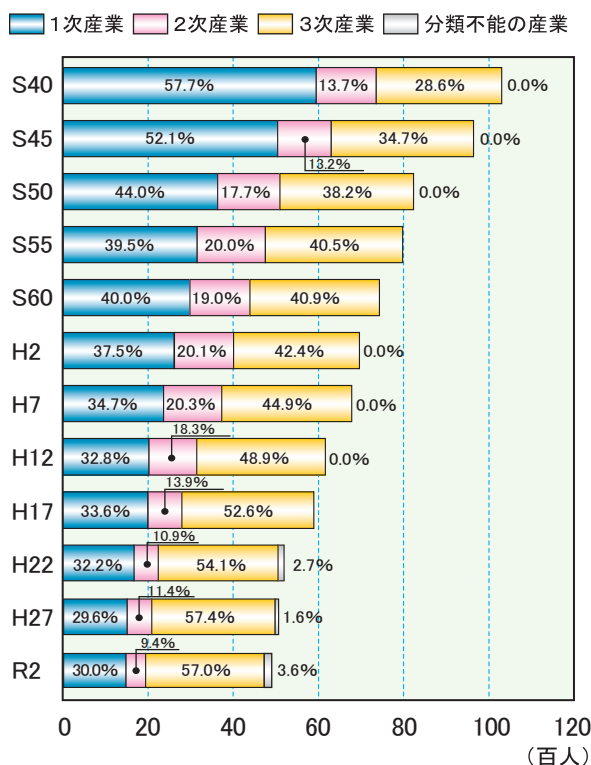


\*美瑛町役場 TEL 0166-92-1111  
(HP-<http://www.town.biei.hokkaido.jp>)

#### ■ 人口の推移



#### ■ 次産業別就業人口の推移



資料: 国勢調査報告(北海道総合政策部情報統計局統計課調 R2)

■農業収穫量の推移

(単位:t)

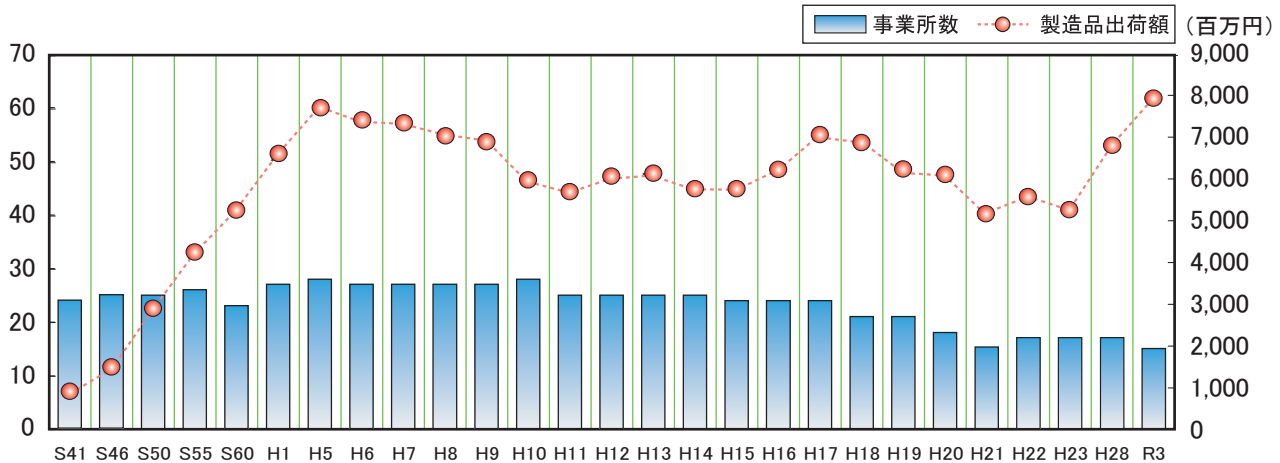
	平成26年	平成27年	平成28年	平成29年	平成30年	令和元年	令和2年	令和3年
水 稲	5,560	5,480	5,380	5,600	4,610	5,690	5,640	5,380
小 麦	14,200	19,000	17,800	14,600	12,200	18,800	17,200	17,800
二条大麦	-	-	-	-	-	-	-	-
大 豆	915	850	961	1,430	1,320	1,420	1,370	1,630
てんさい	72,200	72,500	72,000	75,400	57,400	75,400	77,700	69,500
ばれいしょ	35,300	31,800	33,700	33,000	22,900	30,400	29,300	19,800
なたね	-	5	12	19	14	21	x	-
そ ば	166	190	147	260	149	370	396	430
小 豆	1,290	653						
いんげん	276	247						

資料:H27迄は農林水産統計公表資料(北海道)、H28以降は政府統計ポータルサイトe-Stat

注:平成26年から平成27年までの小豆及びいんげんは作付面積が50ha以上の市町村を対象とした公表値です。50ha未満は未公表のため空欄。平成28年以降の収穫量は未公表のため空欄。

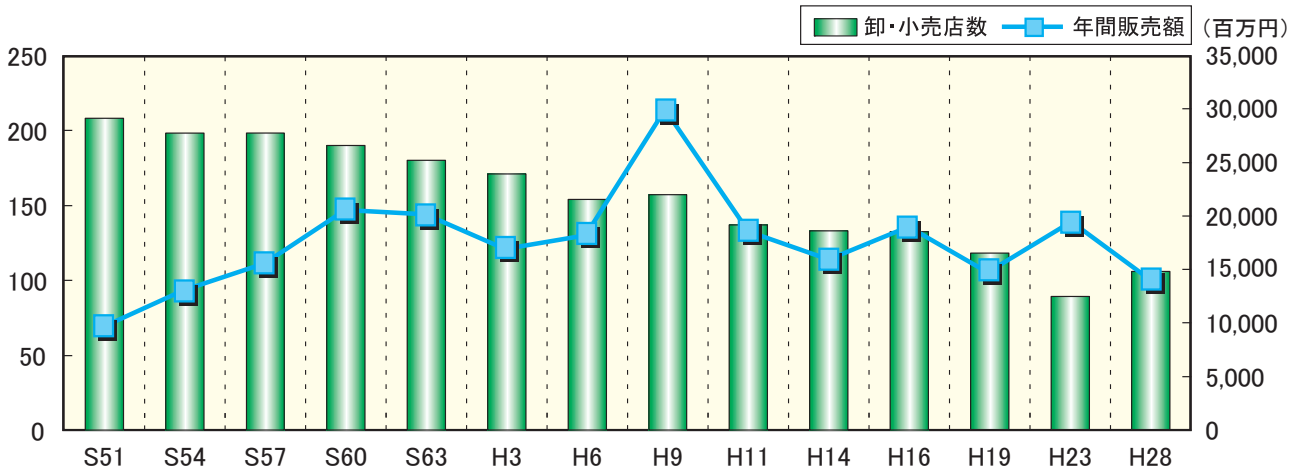
注:表中に用いた記号は、次のとおりです。  
「-」事実のないもの

■工業事業所数、製造品出荷額の推移



資料:H22迄は工業統計表、H23以降は経済センサス-活動調査(北海道総合政策部情報統計局統計課調)

■卸・小売店数、年間販売額の推移



資料:H19迄は商業統計表、H23以降は経済センサス-活動調査(北海道総合政策部情報統計局統計課調)