

② 上川中部地域

東神楽町

面積 68.50 km²

人口 10,127人

資料: 国勢調査報告 (R2)



■ 概要

〈町名の由来〉

東神楽とは、神楽村からの分村に際し、母村の東に位置をしめているところから東神楽村と名付けられた。その後、東神楽町となる。

〈町花・木等〉

町花…つつじ

町木…いちい

町鳥…ひばり

(つつじ)

(いちい)



旭川空港があり、「花」を生かした美しい環境整備や子育て支援に力を入れたまちづくりをしています。道内有数の米どころとして評価の高い稲作を中心に、そ菜など都市近郊型農業も盛んで、本州方面にも出荷されているほか、家具や木工芸品の生産も盛んです。

■ 位置図



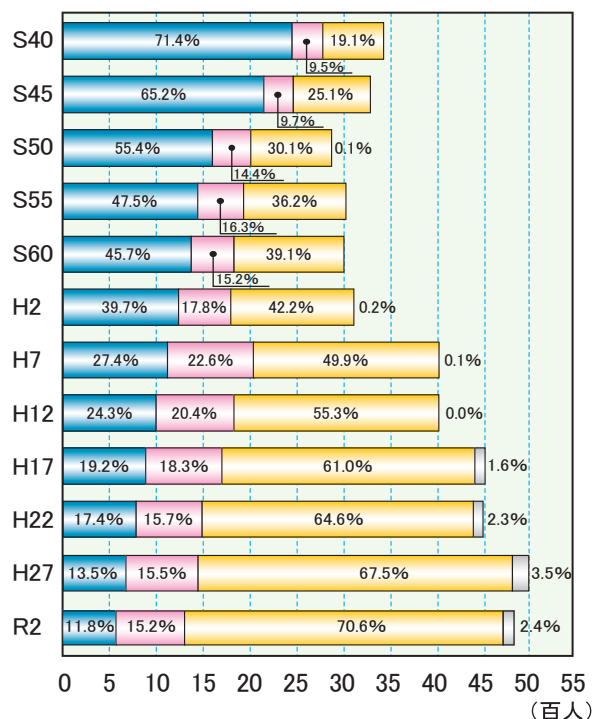
* 東神楽町役場 TEL 0166-83-2111
(HP-<http://town.higashikagura.lg.jp>)

■ 人口の推移



■ 次産業別就業人口の推移

1次産業 2次産業 3次産業 分類不能の産業



資料: 国勢調査報告 (北海道総合政策部情報統計局統計課調 R2)

■農業収穫量の推移

(単位:t)

	平成26年	平成27年	平成28年	平成29年	平成30年	令和元年	令和2年	令和3年
水 稲	8,800	8,560	8,370	8,420	7,480	8,030	8,130	7,890
小 麦	1,390	1,920	1,910	1,570	1,670	1,850	1,880	1,870
二条大麦	-	-	-	-	-	-	-	-
大 豆	-	x	10	57	42	47	45	57
てんさい	3,970	4,400	6,450	3,880	3,250	4,610	4,690	3,780
ばれいしょ	188	170	140	138	89	156	153	116
なたね	x	40	28	8	6	15	-	-
そ ば	69	92	55	85	28	101	118	158
小 豆								
いんげん								

資料:H27迄は農林水産統計公表資料(北海道)、H28以降は政府統計ポータルサイトe-Stat

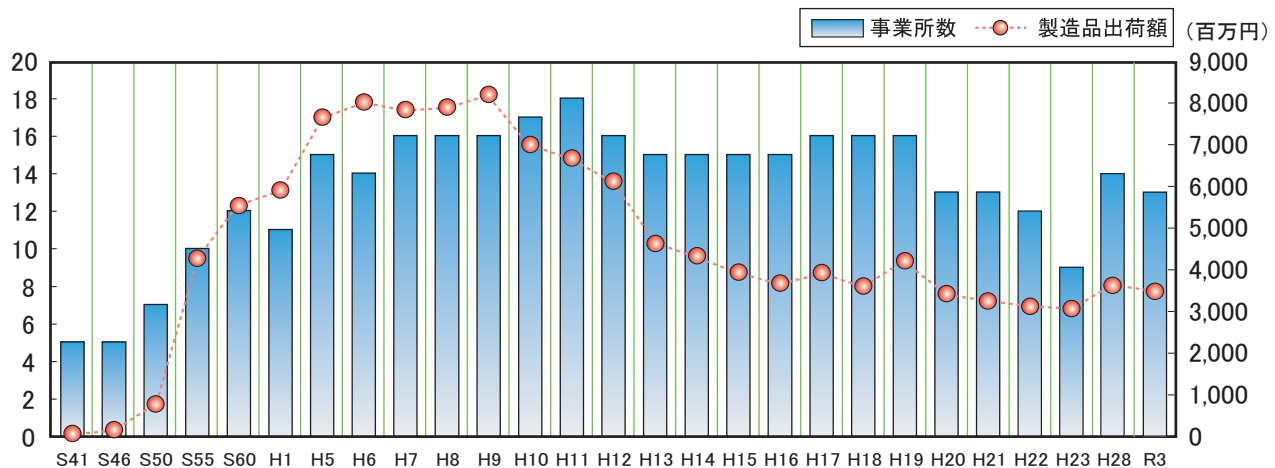
注:平成26年から平成27年までの小豆及びいんげんは作付面積が50ha以上の市町村を対象とした公表値です。50ha未満は未公表のため空欄。平成28年以降の収穫量は未公表のため空欄。

注:表中に用いた記号は、次のとおりです。

「-」事実のないもの

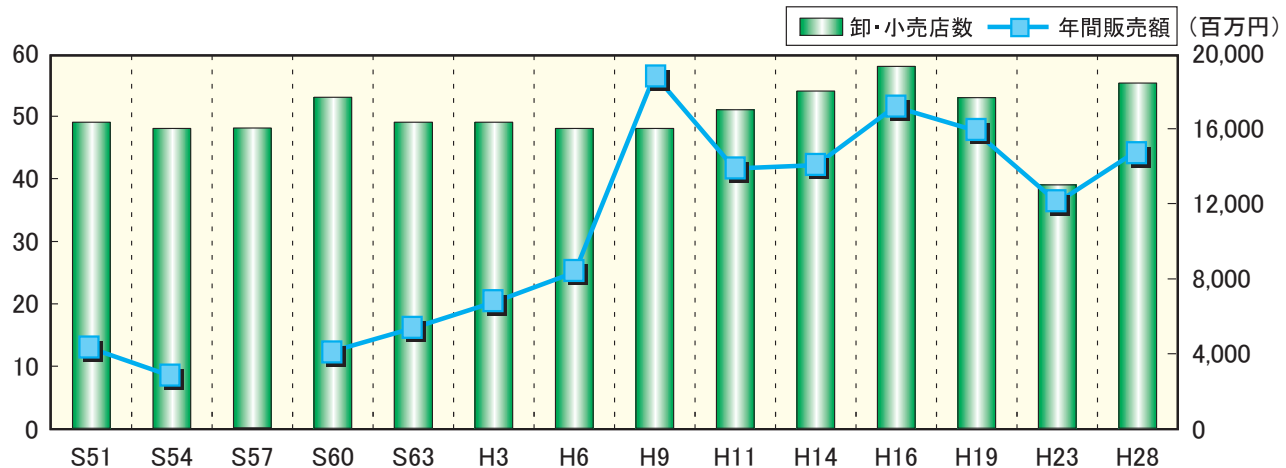
「x」個人又は法人その他の団体にに関する秘密を保護するため、統計数値を公表しないもの

■工業事業所数、製造品出荷額の推移



資料:H22迄は工業統計表、H23以降は経済センサス-活動調査(北海道総合政策部情報統計局統計課調)

■卸・小売店数、年間販売額の推移



資料:H19迄は商業統計表、H23以降は経済センサス-活動調査(北海道総合政策部情報統計局統計課調)