

② 上川中部地域

★ 東川町

面積 247.30 km²

人口 8,314人

資料：国勢調査報告 (R2)



■ 概要

〈町名の由来〉

東川とは、アイヌ語の「チュプペツ」(日の川の意)、あるいは「チュプカペツ」(東の川の意)の意による。

〈町花・木等〉

町花…エゾムラサキツツジ
町木…カツラ

(エゾムラサキツツジ) (カツラ)



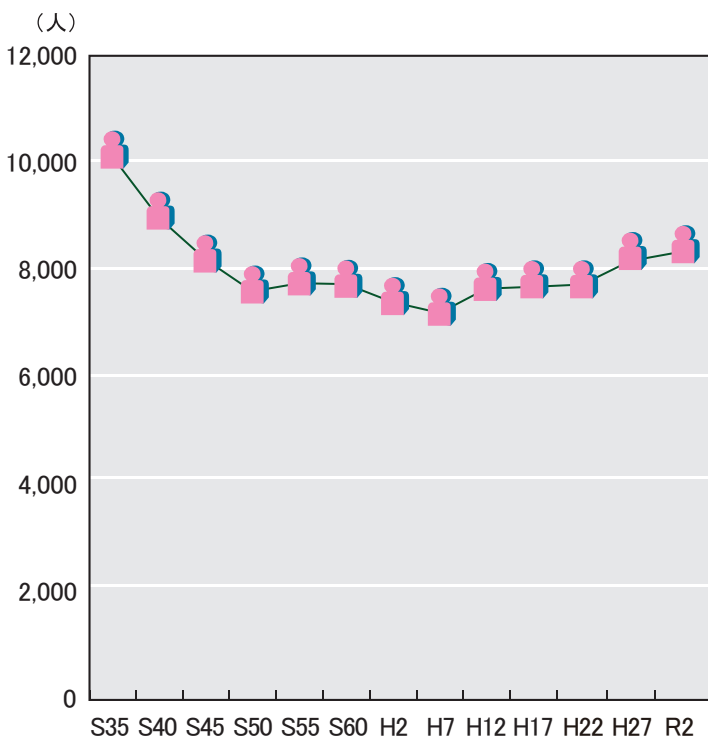
大雪山国立公園を背景に良質な水を活かした稲作・高原野菜の生産や木製家具などの工芸が盛んで、「写真」をテーマにまちづくり・ひとづくりを進めています。旭岳・天人峡温泉を有し、豊かな自然を活用した体験型スポーツ・レクリエーションを楽しめます。平成26年3月6日に「写真文化首都」を宣言し、写真文化の中心として世界の人々を繋ぐ役割を担うことを決意しています。

*東川町役場 TEL 0166-82-2111
(HP-<https://www.town.higashikawa.hokkaido.jp>)

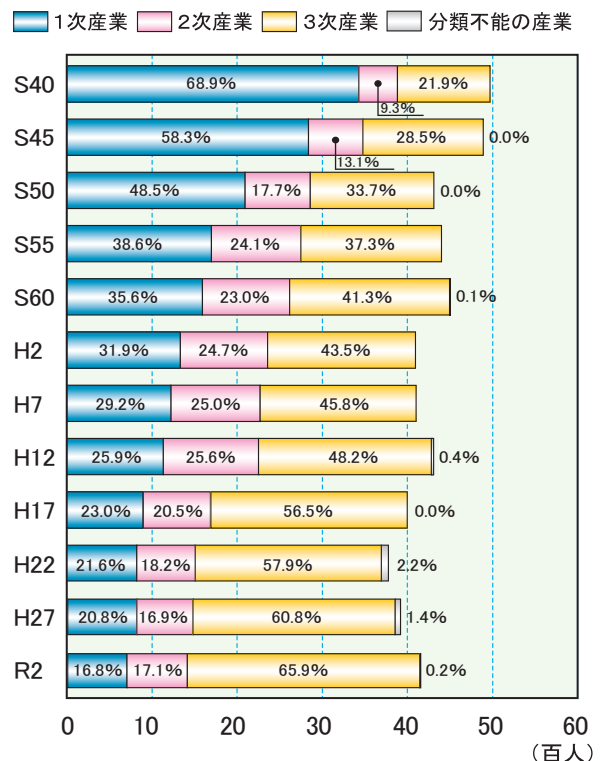
■ 位置図



■ 人口の推移



■ 次産業別就業人口の推移



資料：国勢調査報告 (北海道総合政策部情報統計局統計課調 R2)

■ 農業収穫量の推移

(単位:t)

	平成26年	平成27年	平成28年	平成29年	平成30年	令和元年	令和2年	令和3年
水 稲	13,900	13,500	13,200	13,900	12,100	13,300	13,500	13,400
小 麦	-	-	18	x	-	x	-	x
二条大麦	-	-	-	-	-	-	-	-
大 豆	249	191	104	146	142	182	145	132
てんさい	-	-	-	-	-	-	-	-
ばれいしょ	628	616	477	483	319	x	x	x
なたね	-	-	-	-	-	-	-	-
そ ば	45	44	58	67	55	97	111	111
小 豆								
いんげん								

資料:H27迄は農林水産統計公表資料(北海道)、H28以降は政府統計ポータルサイトe-Stat

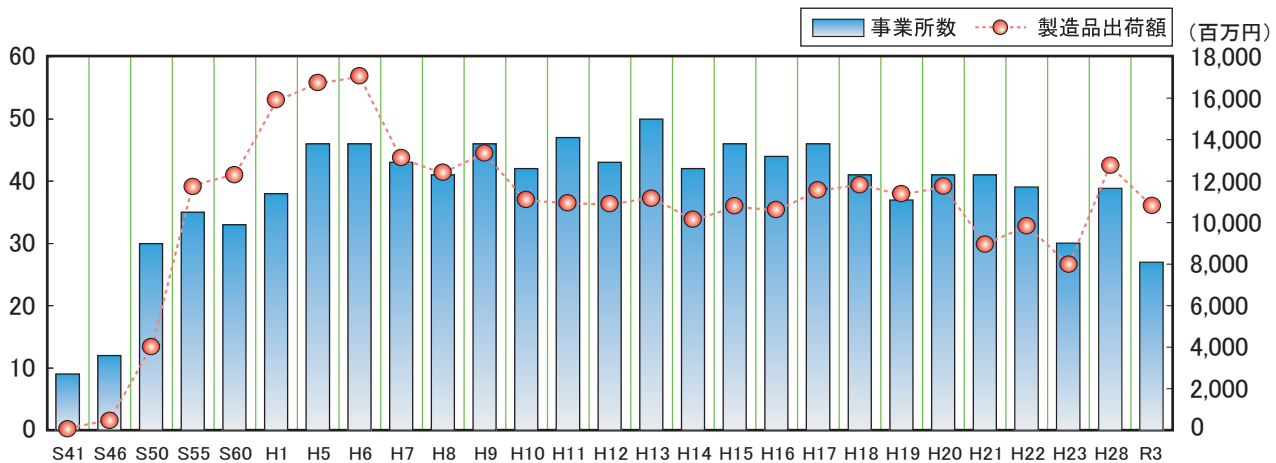
注:平成26年から平成27年までの小豆及びいんげんは作付面積が50ha以上の市町村を対象とした公表値です。50ha未満は未公表のため空欄。平成28年以降の収穫量は未公表のため空欄。

注:表中に用いた記号は、次のとおりです。

「-」事実のないもの

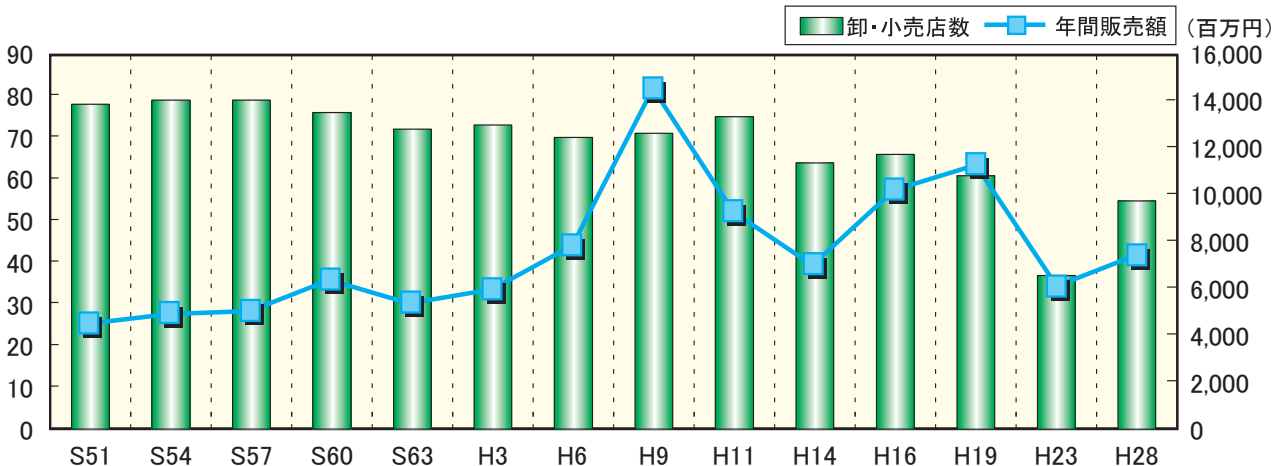
「x」個人又は法人その他の団体に関する秘密を保護するため、統計数値を公表しないもの

■ 工業事業所数、製造品出荷額の推移



資料:H22迄は工業統計表、H23以降は経済センサス-活動調査(北海道総合政策部情報統計局統計課調)

■ 卸・小売店数、年間販売額の推移



資料:H19迄は商業統計表、H23以降は経済センサス-活動調査(北海道総合政策部情報統計局統計課調)