

② 上川中部地域



上川町

面積 1,049.47km²

人口 3,500人

資料:国勢調査報告(R2)



■ 概要

〈町名の由来〉

上川とは、アイヌ地名の「ペニ・ウン・グル・コタン」(上川人の村)を意識したもので、石狩川の上流に位置する。

〈町花・木等〉

町花…エゾツツジ
町木…アカエゾマツ

(エゾツツジ)



(アカエゾマツ)



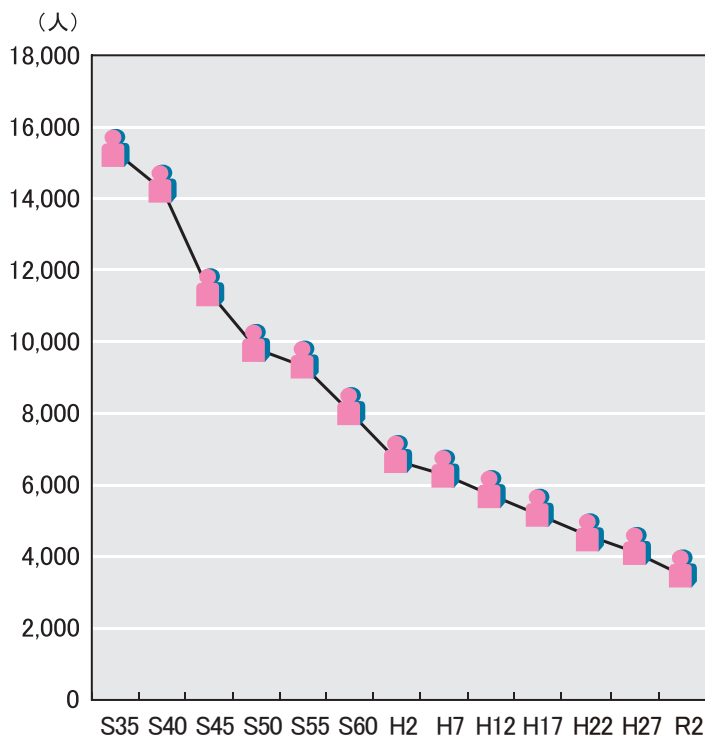
石狩川最上流部に位置し、大雪山国立公園の玄関口。溪谷と自然に囲まれた層雲峡、愛山溪、大雪高原温泉の三温泉を有する道内有数の国際観光のまち。大自然が織りなす四季折々の景観、豊かな大地の恵み、人々がもつおもてなしの心を町の魅力に、「自然と調和した明るい未来」を目指すまちづくりを進めています。

*上川町役場 TEL 01658-2-1211
(HP-<http://www.town.hokkaido-kamikawa.lg.jp>)

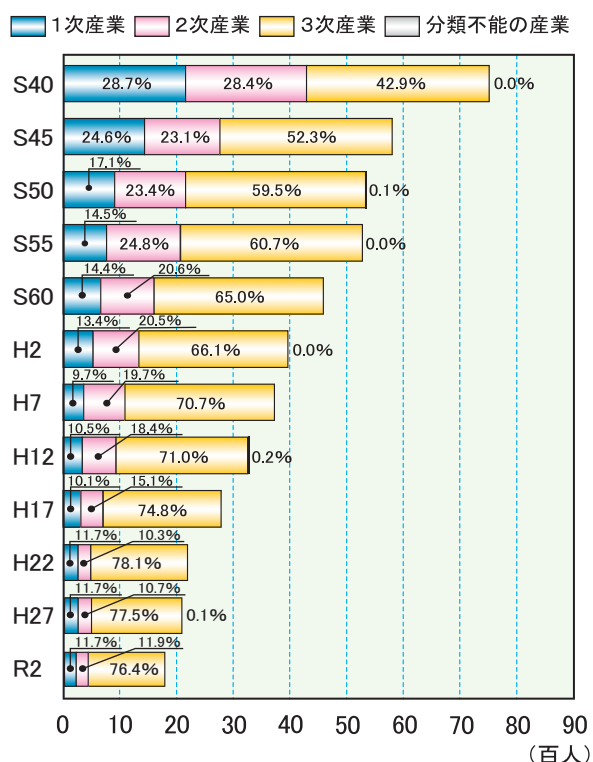
■ 位置図



■ 人口の推移



■ 次産業別就業人口の推移



資料:国勢調査報告(北海道総合政策部情報統計局統計課調 R2)

■農業収穫量の推移

(単位:t)

	平成26年	平成27年	平成28年	平成29年	平成30年	令和元年	令和2年	令和3年
水 稲	1,420	1,370	1,320	1,300	1,100	1,510	1,530	1,580
小 麦	x	x	x	-	-	-	-	-
二条大麦	-	-	-	-	-	-	-	-
大 豆	133	116	85	126	x	117	127	140
てんさい	x	x	x	-	-	-	-	-
ばれいしょ	898	778	1,010	1,000	807	870	867	822
なたね	-	-	-	-	-	-	-	-
そ ば	195	169	150	241	75	222	218	178
小 豆								
いんげん								

資料:H27迄は農林水産統計公表資料(北海道)、H28以降は政府統計ポータルサイトe-Stat

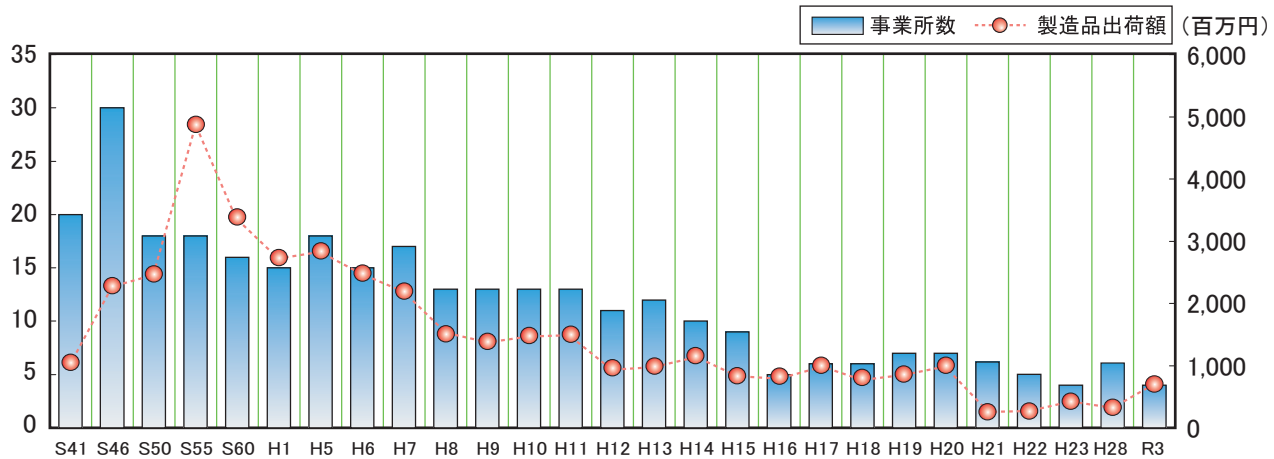
注:平成26年から平成27年までの小豆及びいんげんは作付面積が50ha以上の市町村を対象とした公表値です。50ha未満は未公表のため空欄。平成28年以降の収穫量は未公表のため空欄。

注:表中に用いた記号は、次のとおりです。

「-」事実のないもの

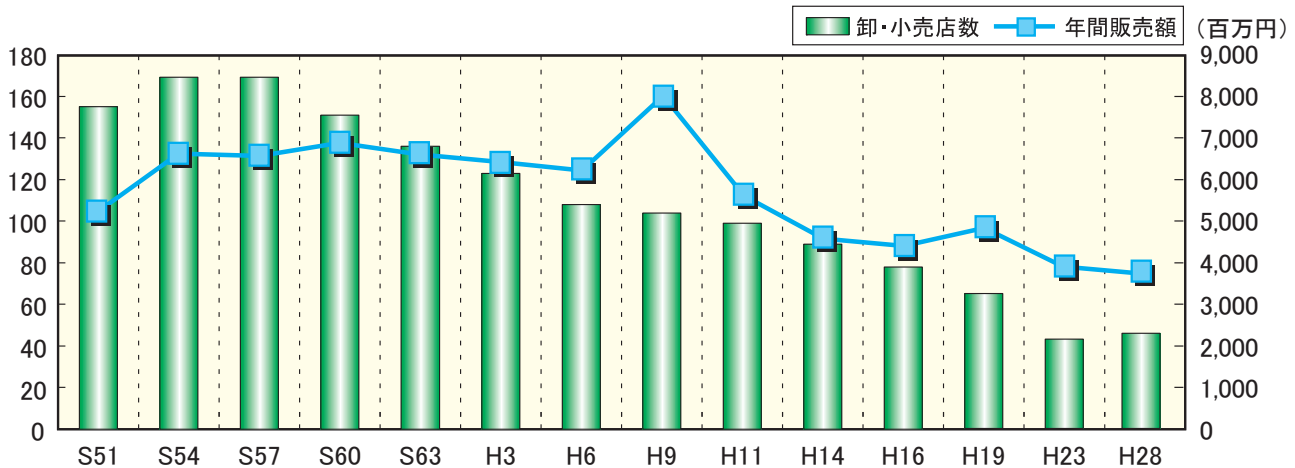
「x」個人又は法人その他の団体に関する秘密を保護するため、統計数値を公表しないもの

■工業事業所数、製造品出荷額の推移



資料:H22迄は工業統計表、H23以降は経済センサス-活動調査(北海道総合政策部情報統計局統計課調)

■卸・小売店数、年間販売額の推移



資料:H19迄は商業統計表、H23以降は経済センサス-活動調査(北海道総合政策部情報統計局統計課調)