

② 上川中部地域

W 比布町

面積 86.90km²

人口 3,520人

資料：国勢調査報告(R2)



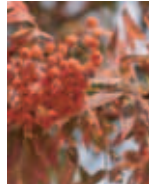
■ 概要

〈町名の由来〉
比布とは、アイヌ語の「ピピ」又は「ピプ」（沼または石多き所の意）から転訛したものである。

〈町花・木等〉
町花…スイセン
町木…ナナカマド

(スイセン)

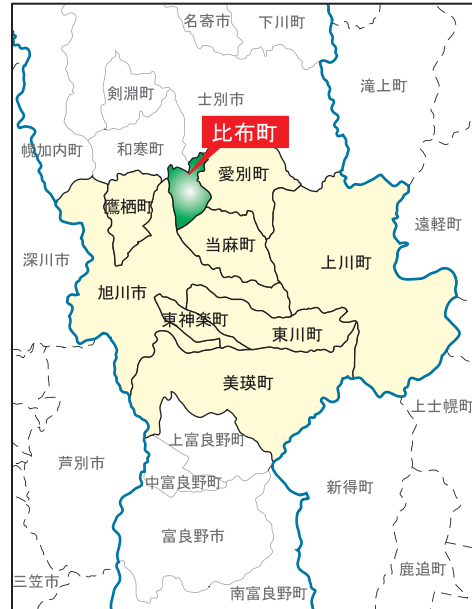
(ナナカマド)



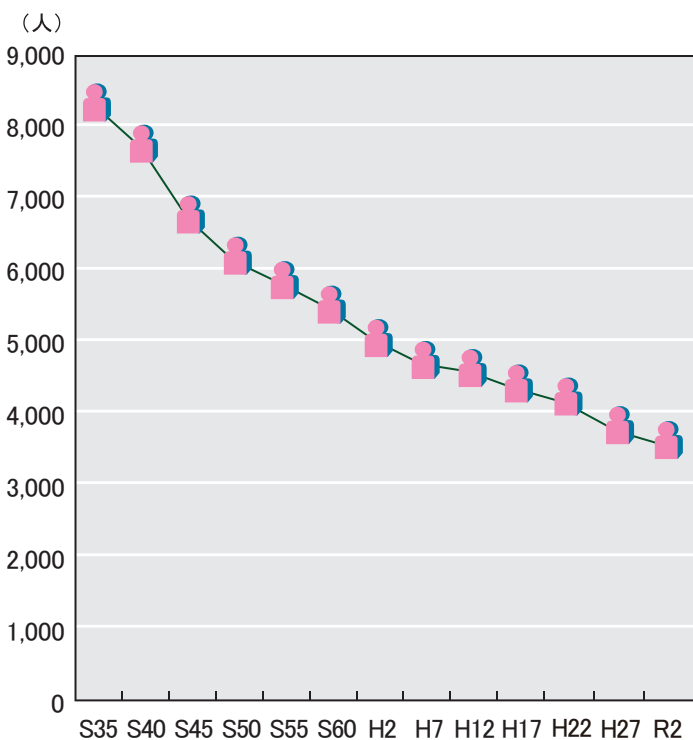
大雪山連峰の展望が美しい「スキーといちご」のまちで農業が基幹産業。緑豊かな田園住宅地としての条件整備を進めています。ウィンタースポーツ、キャンプ、パークゴルフなど一年を通じて「ピップスキー場」・「遊湯ピップ」周辺などで各種スポーツとレクリエーションを楽しむことができます。

*比布町役場 TEL 0166-85-2111
(HP-<http://www.town.pippu.hokkaido.jp>)

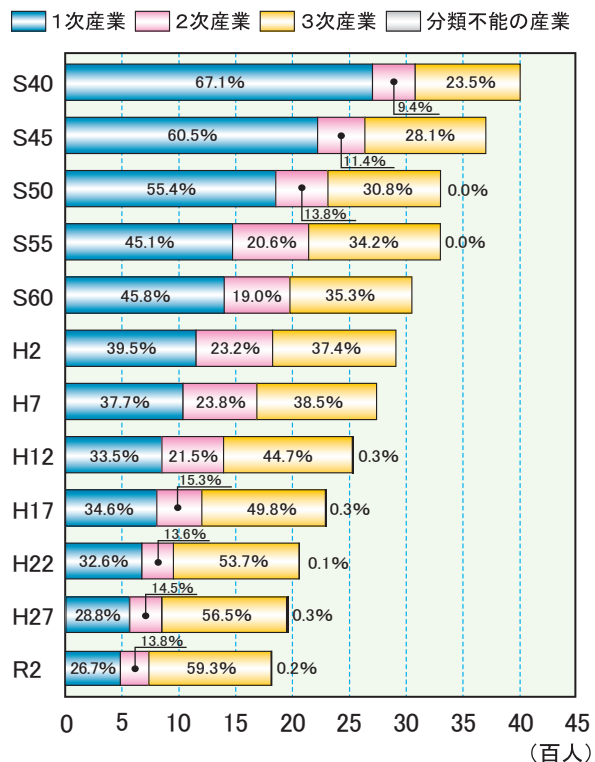
■ 位置図



■ 人口の推移



■ 次産業別就業人口の推移



資料：国勢調査報告(北海道総合政策部情報統計局統計課調 R2)

■ 農業収穫量の推移

(単位:t)

	平成26年	平成27年	平成28年	平成29年	平成30年	令和元年	令和2年	令和3年
水 稲	8,760	8,890	8,680	8,830	7,990	9,070	9,210	8,970
小 麦	336	277	231	184	160	257	233	418
二条大麦	-	-	-	-	x	x	x	-
大 豆	123	237	165	221	214	331	300	241
てんさい	-	-	-	-	-	-	-	-
ばれいしょ	19	3	17	14	2	27	14	11
なたね	-	-	-	-	-	x	x	x
そ ば	32	52	38	42	25	55	38	22
小 豆								
いんげん								

資料:H27迄は農林水産統計公表資料(北海道)、H28以降は政府統計ポータルサイトe-Stat

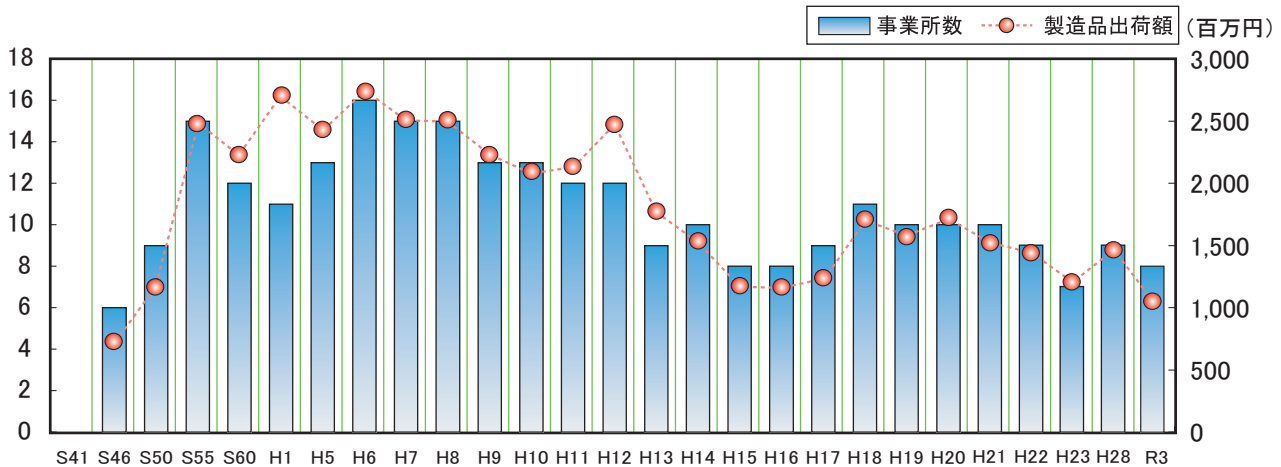
注:平成26年から平成27年までの小豆及びいんげんは作付面積が50ha以上の市町村を対象とした公表値です。50ha未満は未公表のため空欄。平成28年以降の収穫量は未公表のため空欄。

注:表中に用いた記号は、次のとおりです。

「-」事実のないもの

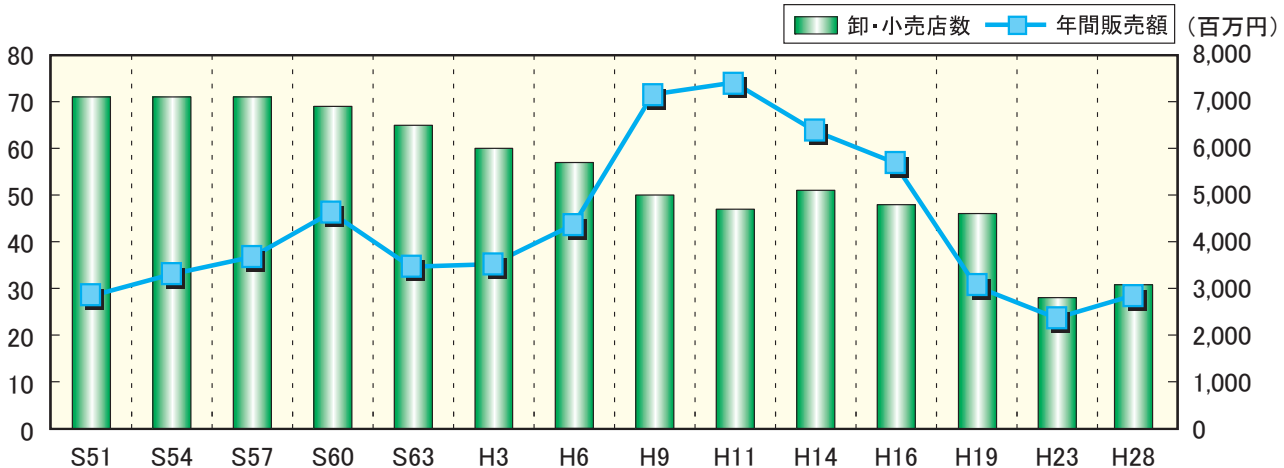
「x」個人又は法人その他の団体に関する秘密を保護するため、統計数値を公表しないもの

■ 工業事業所数、製造品出荷額の推移



資料:H22迄は工業統計表、H23以降は経済センサス-活動調査(北海道総合政策部情報統計局統計課調)

■ 卸・小売店数、年間販売額の推移



資料:H19迄は商業統計表、H23以降は経済センサス-活動調査(北海道総合政策部情報統計局統計課調)