

② 上川中部地域

鷹栖町

面積 139.42 km²

人口 6,567人

資料: 国勢調査報告 (R2)



■ 概要

〈町名の由来〉

鷹栖とは、アイヌ語「チカップニ」(大鳥の棲む巣のある所)を意味し、鷹栖としたものである。

〈町花・木等〉

町花…マリーゴールド

町木…ナナカマド

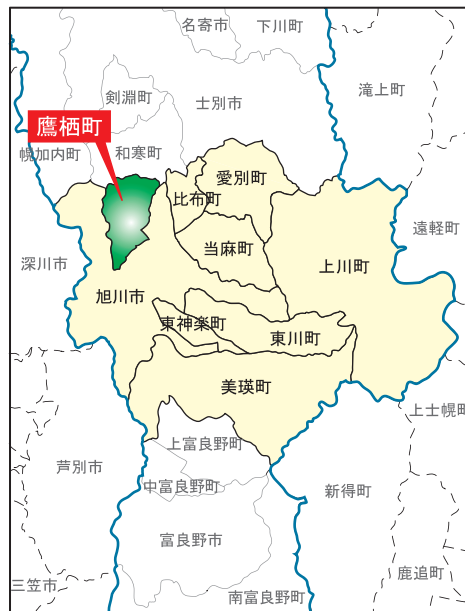
(マリーゴールド)

(ナナカマド)



稲作を中心とした農業を基幹とする上川盆地北部に位置するまち。「福祉」や「健康づくり」の取組を大切にしたまちづくりを進めています。また、農業の振興を図るとともに農・商・工が一体となった複合的な産業形成を推進しています。

■ 位置図

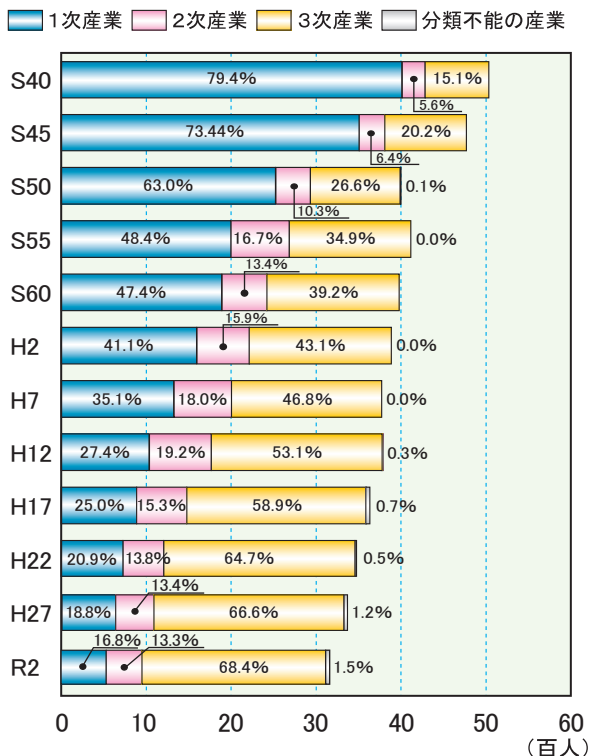


* 鷹栖町役場 TEL 0166-87-2111
(HP-<http://www.town.takasu.hokkaido.jp>)

■ 人口の推移



■ 次産業別就業人口の推移



資料: 国勢調査報告 (北海道総合政策部情報統計局統計課調 R2)

■農業収穫量の推移

(単位:t)

	平成26年	平成27年	平成28年	平成29年	平成30年	令和元年	令和2年	令和3年
水 稲	14,400	13,900	13,600	13,600	12,000	14,200	14,200	14,000
小 麦	114	126	150	131	125	135	156	124
二条大麦	-	-	-	-	-	-	-	-
大 豆	55	42	35	57	55	94	65	97
てんさい	-	-	x	-	790	x	-	-
ばれいしょ	22	4	19	18	2	17	17	14
なたね	-	-	-	-	-	-	-	-
そ ば	101	123	92	200	77	175	193	156
小 豆								
いんげん								

資料:H27迄は農林水産統計公表資料(北海道)、H28以降は政府統計ポータルサイトe-Stat

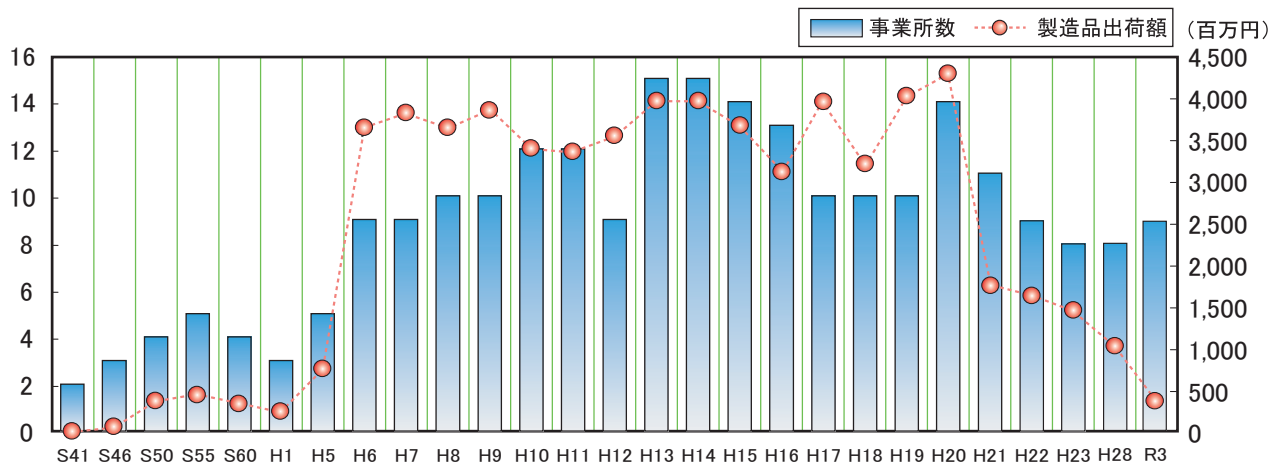
注:平成26年から平成27年までの小豆及びいんげんは作付面積が50ha以上の市町村を対象とした公表値です。50ha未満は未公表のため空欄。平成28年以降の収穫量は未公表のため空欄。

注:表中に用いた記号は、次のとおりです。

「-」事実のないもの

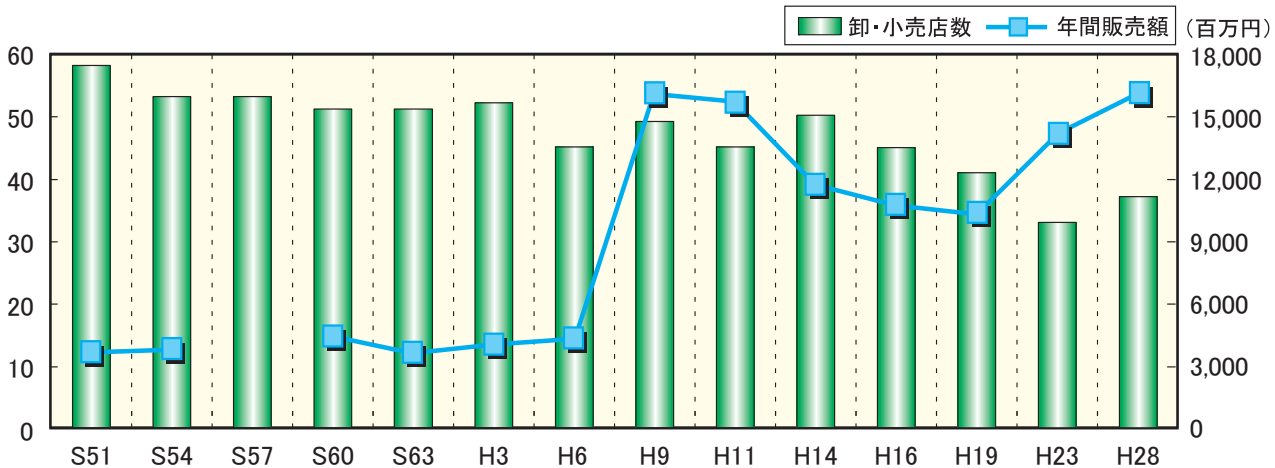
「x」個人又は法人その他の団体に関する秘密を保護するため、統計数値を公表しないもの

■工業事業所数、製造品出荷額の推移



資料:H22迄は工業統計表、H23以降は経済センサス-活動調査(北海道総合政策部情報統計局統計課調)

■卸・小売店数、年間販売額の推移



資料:H19迄は商業統計表、H23以降は経済センサス-活動調査(北海道総合政策部情報統計局統計課調)