

② 上川中部地域

★ 当麻町

面積 204.90 km²

人口 6,319人

資料：国勢調査報告(R2)



■ 概要

〈町名の由来〉

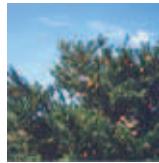
当麻とは、アイヌ語「ト」(湖沼又は湿地)「オマ」(~に入る)の転訛したものである。

〈町花・木等〉

町花…キク
町木…イチイ(オンコ)

(キク)

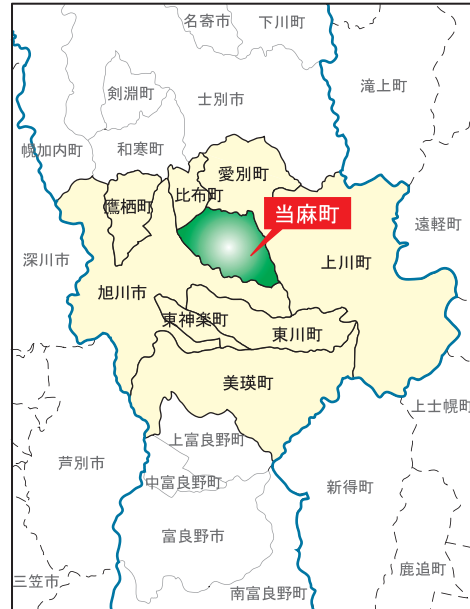
(イチイ)



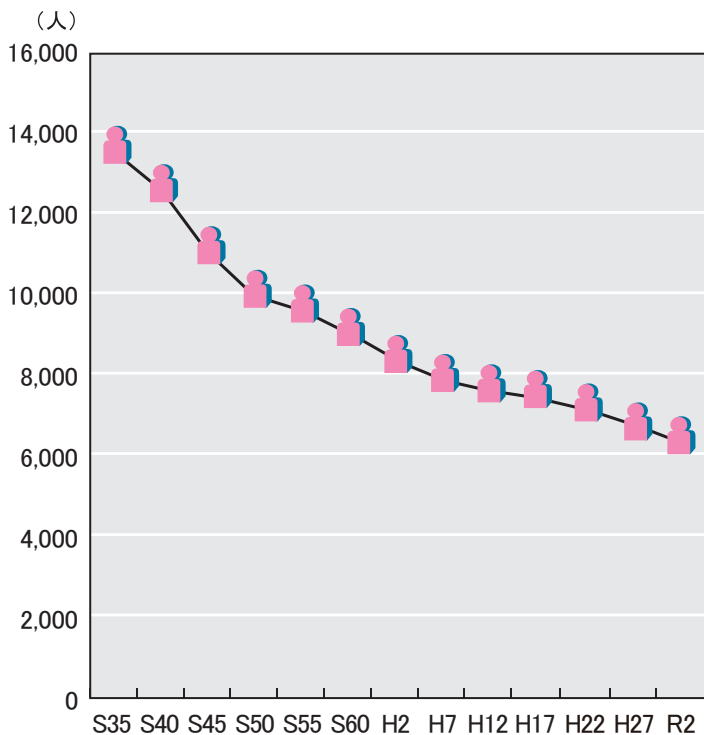
上川盆地東部に位置し、北海道を代表する優良米の産地。「でんすけすいか」の生産地としても有名。稲作・そ菜・花きなどの農業と道指定天然記念物「当麻鐘乳洞」、「とうまスポーツランド」などを中心としたスポーツ観光を展開しているほか、食育・木育・花育による心の教育「心育」を推進しています。

*当麻町役場 TEL 0166-84-2111
(HP-<http://town.tohma.hokkaido.jp/>)

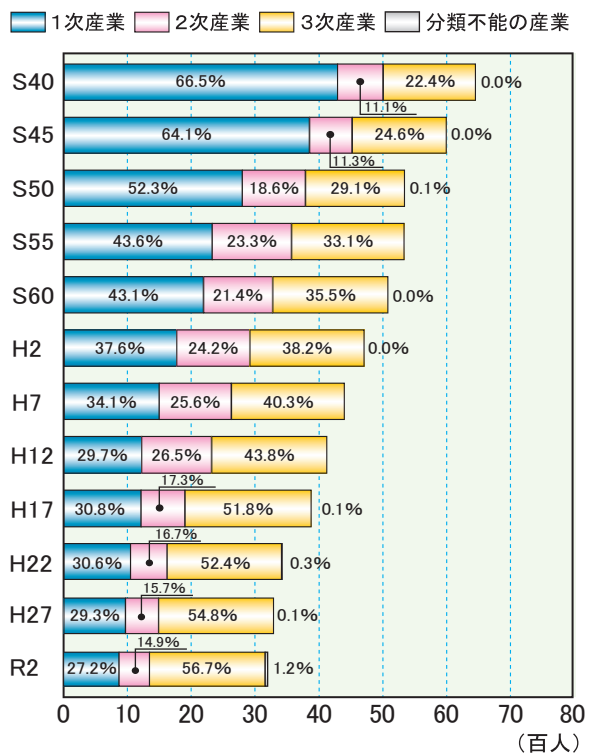
■ 位置図



■ 人口の推移



■ 次産業別就業人口の推移



資料：国勢調査報告(北海道総合政策部情報統計局統計課調 R2)

■農業収穫量の推移

(単位:t)

	平成26年	平成27年	平成28年	平成29年	平成30年	令和元年	令和2年	令和3年
水 稲	15,500	15,100	14,700	14,900	13,500	14,900	15,300	15,700
小 麦	83	122	164	101	129	164	192	220
二条大麦	-	-	-	-	-	-	-	-
大 豆	244	478	343	395	232	264	366	360
てんさい	567	x	x	x	x	-	-	-
ばれいしょ	142	37	60	49	29	51	49	41
なたね	-	-	-	-	-	-	-	-
そ ば	66	104	69	118	30	199	107	124
小 豆								
いんげん								

資料:H27迄は農林水産統計公表資料(北海道)、H28以降は政府統計ポータルサイトe-Stat

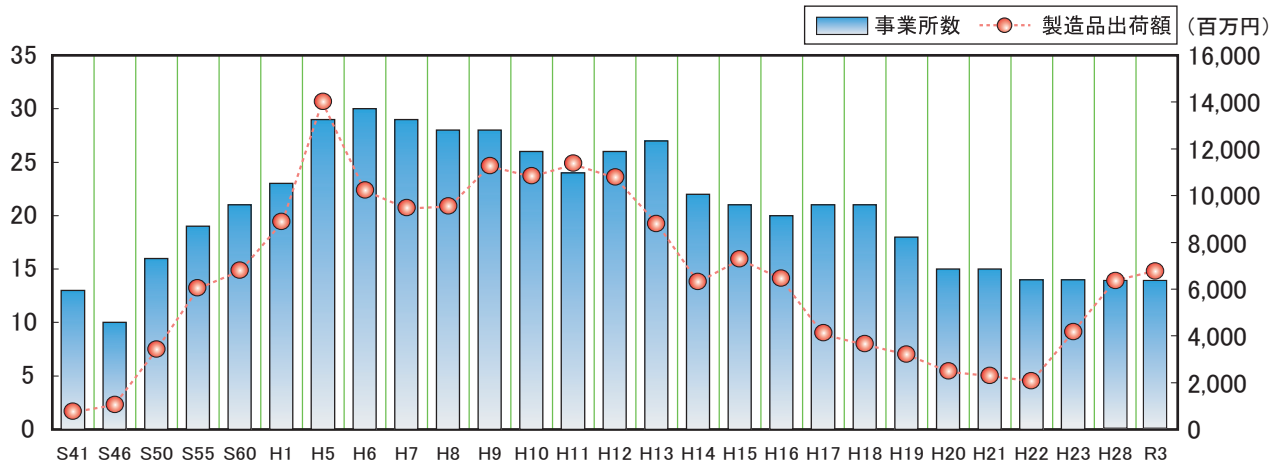
注:平成26年から平成27年までの小豆及びいんげんは作付面積が50ha以上の市町村を対象とした公表値です。50ha未満は未公表のため空欄。平成28年以降の収穫量は未公表のため空欄。

注:表中に用いた記号は、次のとおりです。

「-」事実のないもの

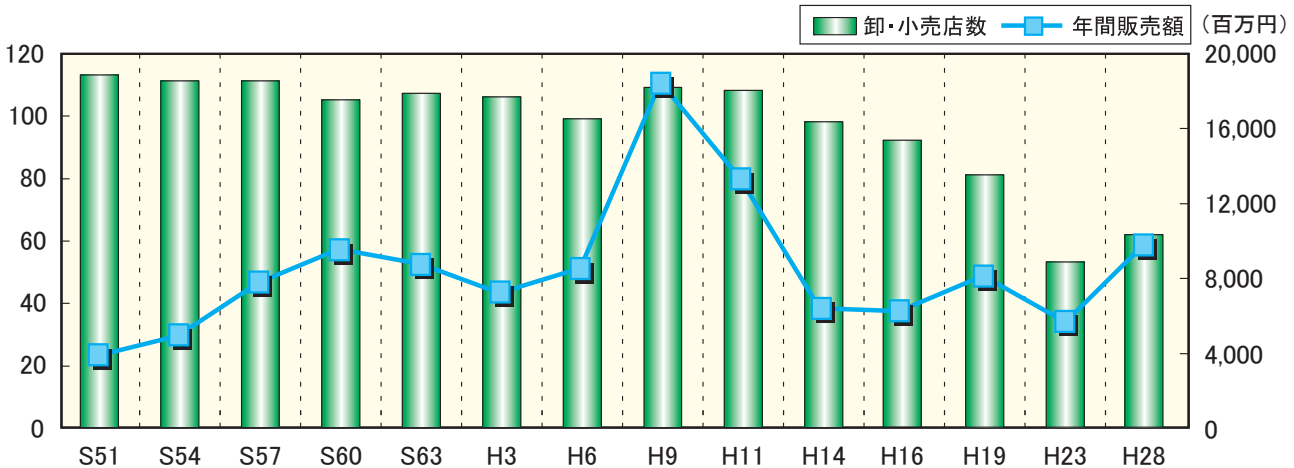
「x」個人又は法人その他の団体に関する秘密を保護するため、統計数値を公表しないもの

■工業事業所数、製造品出荷額の推移



資料:H22迄は工業統計表、H23以降は経済センサス-活動調査(北海道総合政策部情報統計局統計課調)

■卸・小売店数、年間販売額の推移



資料:H19迄は商業統計表、H23以降は経済センサス-活動調査(北海道総合政策部情報統計局統計課調)