

③ 上川南部地域

富良野市

面積 600.71km² 人口 21,131人

資料: 国勢調査報告(R2)



■ 概要

〈市名の由来〉
富良野とは、アイヌ語「フラヌイ」(硫黄の臭いを持つ所)の転訛によるなど、諸説がある。

〈市花・木等〉
市花…エゾムラサキツツジ
市木…イチイ・ホオノキ

北海道の中央に位置する「へそとスキーとワインのまち」。テレビドラマ「北の国から」などの舞台です。農業と観光を基幹とし、恵まれた自然を活かした農産物、食材、保養、スポーツなどを提供し「ふらの」ブランドも定着しています。

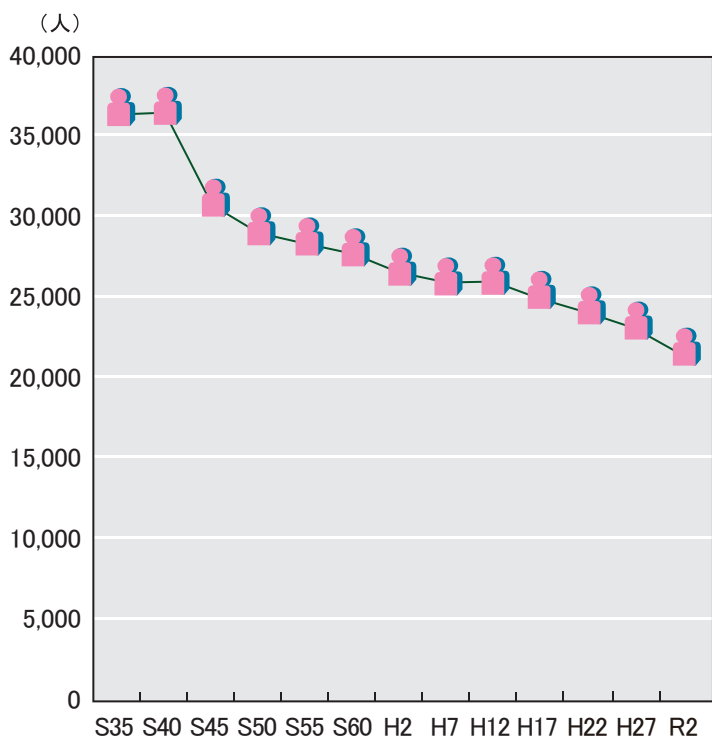


■ 位置図

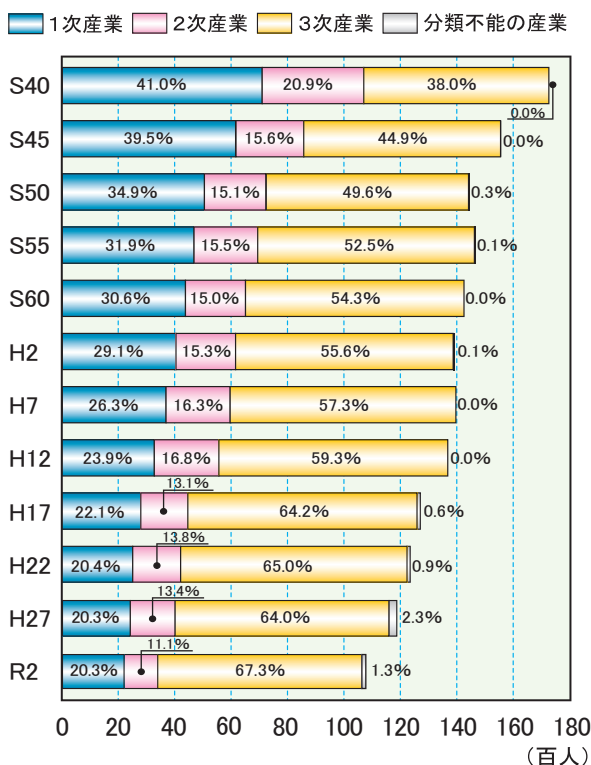


* 富良野市役所 TEL 0167-39-2300
(HP-<http://www.city.furano.hokkaido.jp/>)

■ 人口の推移



■ 次産業別就業人口の推移



資料: 国勢調査報告(北海道総合政策部情報統計局統計課調 R2)

■農業収穫量の推移

(単位:t)

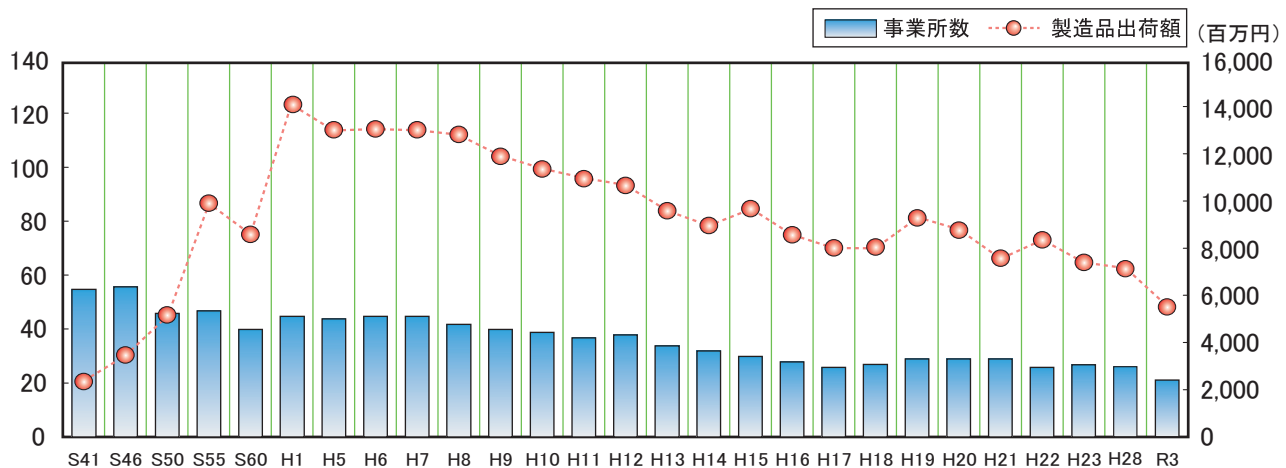
	平成26年	平成27年	平成28年	平成29年	平成30年	令和元年	令和2年	令和3年
水 稲	3,870	3,730	3,600	3,570	3,160	3,450	3,530	3,370
小 麦	7,660	11,400	10,500	7,470	6,120	10,300	9,270	8,790
二条大麦	618	751	730	728	651	778	704	477
大 豆	157	194	165	236	196	288	285	282
てんさい	34,300	36,200	27,900	32,600	23,700	33,900	31,500	25,400
ばれいしょ	8,370	7,860	6,360	5,970	4,930	5,870	6,290	3,970
なたね	-	-	-	-	-	-	-	-
そ ば	124	129	74	129	75	166	157	175
小 豆	258	249						
いんげん								

資料:H27迄は農林水産統計公表資料(北海道)、H28以降は政府統計ポータルサイトe-Stat

注:平成26年から平成27年までの小豆及びいんげんは作付面積が50ha以上の市町村を対象とした公表値です。50ha未満は未公表のため空欄。平成28年以降の収穫量は未公表のため空欄。

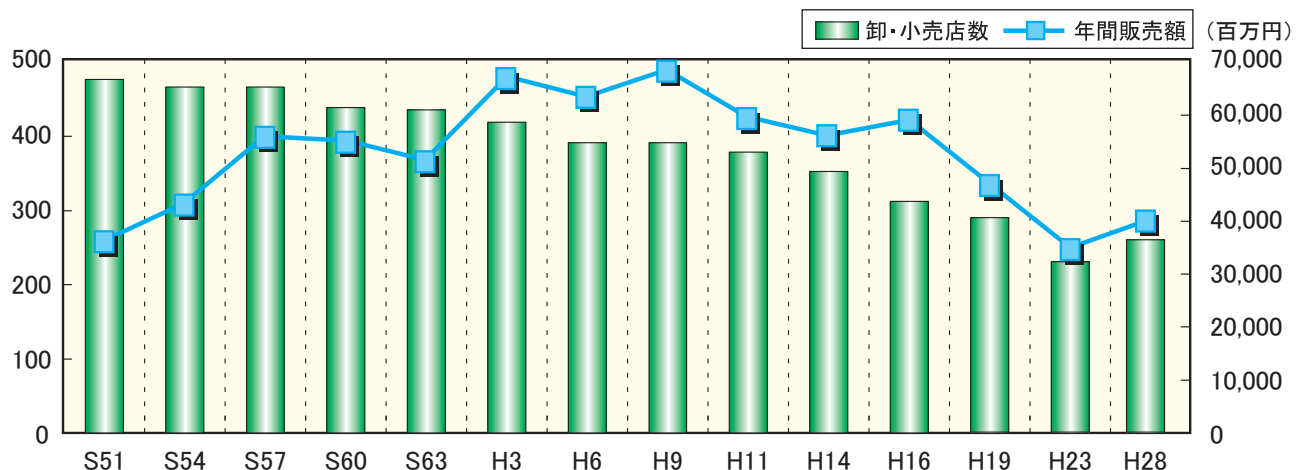
注:表中に用いた記号は、次のとおりです。
「-」事実のないもの

■工業事業所数、製造品出荷額の推移



資料:H22迄は工業統計表、H23以降は経済センサス-活動調査(北海道総合政策部情報統計局統計課調)

■卸・小売店数、年間販売額の推移



資料:H19迄は商業統計表、H23以降は経済センサス-活動調査(北海道総合政策部情報統計局統計課調)