

③ 上川南部地域

上富良野町

面積 237.10km²

人口 10,348人

資料: 国勢調査報告(R2)



■ 概要

〈町名の由来〉
「富良野」の語源は、アイヌ語地名の「フラ・ヌ・イ」〔硫黄の臭いする所。〕の転訛したもの(十勝岳から流れる川水に硫黄の臭いがあるため)と、富良野川上流に位置していたことから、「上」の字を冠して、「上富良野」となった。
〈町花・木等〉
町花…ラベンダー
町木…アカエゾマツ

十勝岳連峰の山麓に広がる豊かな自然と農畜産物に恵まれたまちです。ラベンダーや丘陵地が織りなす景観、十勝岳温泉郷などの観光資源を活かしたまちづくりや、小説「泥流地帯」の映画化プロジェクトに取り組んでいます。

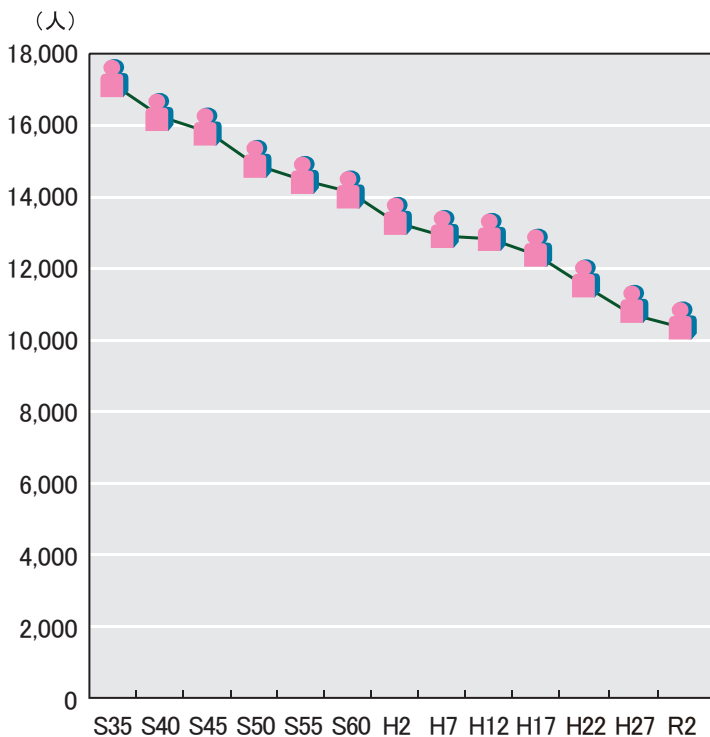


* 上富良野町役場 TEL 0167-45-6400
(HP-<http://www.town.kamifurano.hokkaido.jp>)

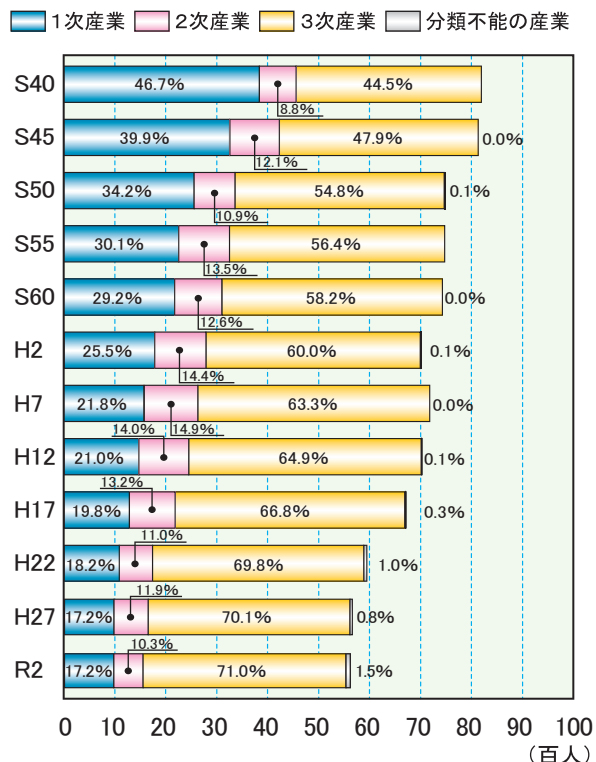
■ 位置図



■ 人口の推移



■ 次産業別就業人口の推移



資料: 国勢調査報告(北海道総合政策部情報統計局統計課調 R2)

■農業収穫量の推移

(単位:t)

	平成26年	平成27年	平成28年	平成29年	平成30年	令和元年	令和2年	令和3年
水 稲	4,480	4,360	4,020	4,110	3,790	3,990	4,340	4,240
小 麦	6,210	8,540	7,950	6,870	5,720	8,300	7,260	7,680
二条大麦	156	167	202	155	153	x	190	174
大 豆	1,590	1,800	1,510	1,960	1,600	1,730	1,550	1,240
てんさい	24,000	26,800	23,400	25,800	17,600	23,700	22,600	18,400
ばれいしょ	12,300	11,300	13,400	13,600	9,570	14,400	13,300	10,100
なたね	-	-	-	-	-	-	-	-
そ ば	35	12	x	x	x	x	x	x
小 豆	517	252						
いんげん								

資料:H27迄は農林水産統計公表資料(北海道)、H28以降は政府統計ポータルサイトe-Stat

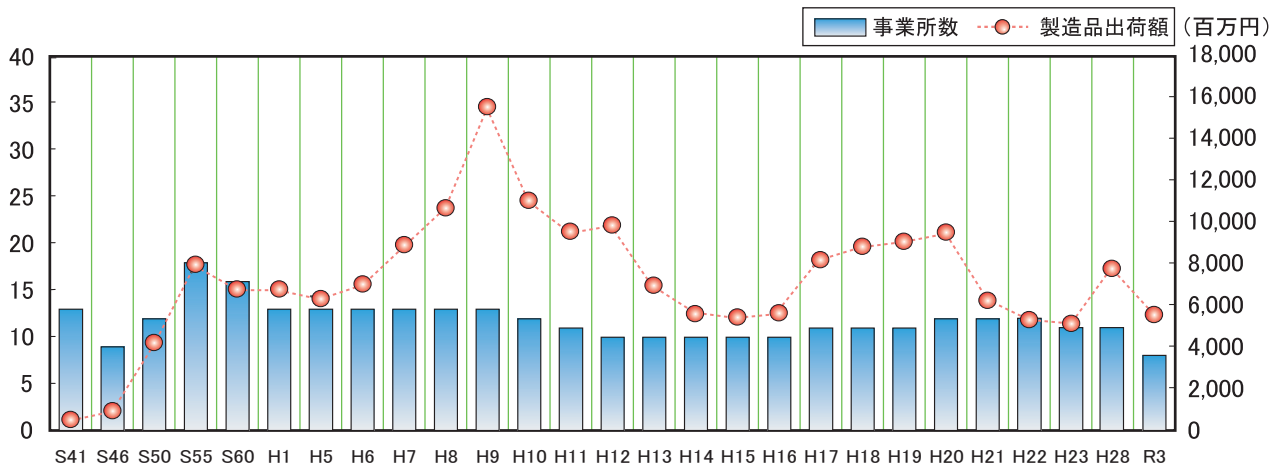
注:平成26年から平成27年までの小豆及びいんげんは作付面積が50ha以上の市町村を対象とした公表値です。50ha未満は未公表のため空欄。平成28年以降の収穫量は未公表のため空欄。

注:表中に用いた記号は、次のとおりです。

「-」事実のないもの

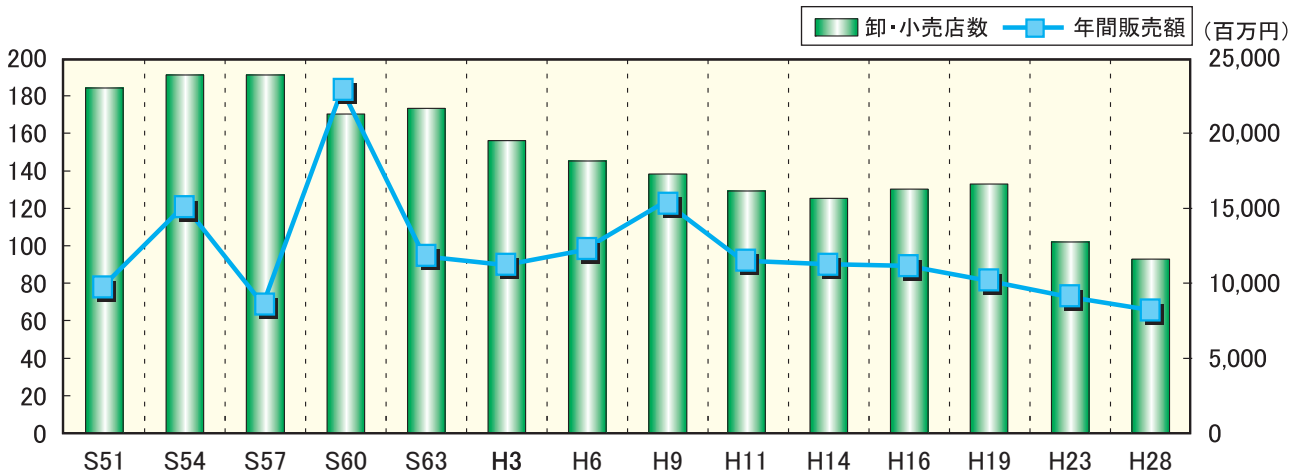
「x」個人又は法人その他の団体にに関する秘密を保護するため、統計数値を公表しないもの

■工業事業所数、製造品出荷額の推移



資料:H22迄は工業統計表、H23以降は経済センサス-活動調査(北海道総合政策部情報統計局統計課調)

■卸・小売店数、年間販売額の推移



資料:H19迄は商業統計表、H23以降は経済センサス-活動調査(北海道総合政策部情報統計局統計課調)