

③ 上川南部地域

南富良野町

面積 665.54km²

人口 2,376人

資料：国勢調査報告(R2)



■ 概要

〈町名の由来〉
南富良野とは、富良野地方の南部に位置することから命名された。

〈町花・木等〉
町花…ヒナゲシ
町木…クルミ

(ヒナゲシ)



(クルミ)



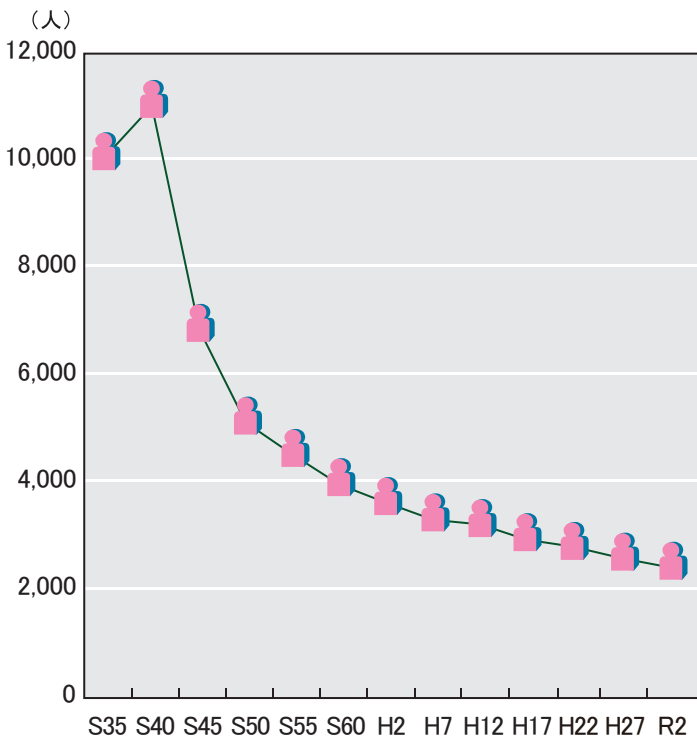
広大な森林と清らかな水など自然環境に恵まれた畑作を基幹とする農林業のまち。「太陽と森と湖のまち」として体験型・滞在型観光の振興を図っており、空知川やかなやま湖でのラフティング、カヌー、釣り、キャンプなどアウトドア活動のメッカとなっています。幾寅駅は映画「鉄道員(ぽっぽや)」のロケ地です。

*南富良野町役場 TEL 0167-52-2112
(HP-<http://town.minamifurano.hokkaido.jp>)

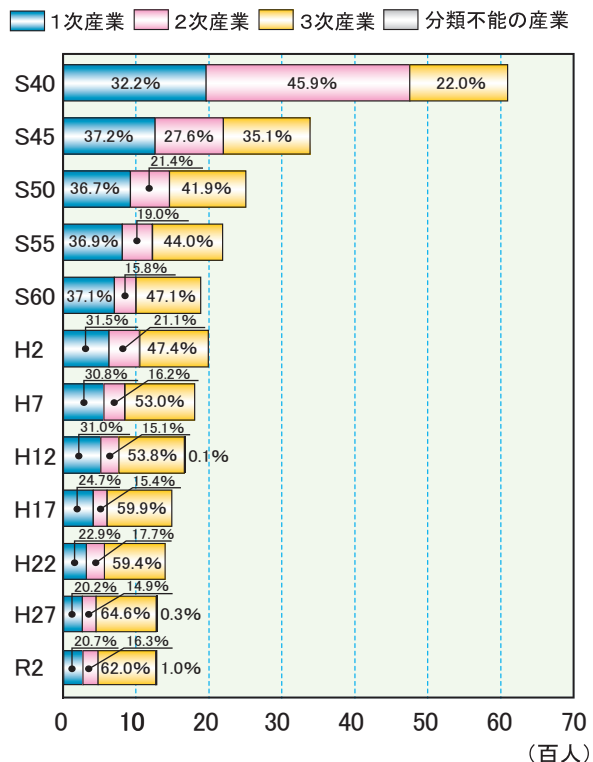
■ 位置図



■ 人口の推移



■ 次産業別就業人口の推移



資料：国勢調査報告(北海道総合政策部情報統計局統計課調 R2)

■農業収穫量の推移

(単位:t)

	平成26年	平成27年	平成28年	平成29年	平成30年	令和元年	令和2年	令和3年
水 稲	580	581	568	586	434	578	578	642
小 麦	1,060	1,240	1,220	948	744	1,240	1,280	1,600
二条大麦	342	357	308	275	259	359	297	223
大 豆	14	42	50	129	107	144	135	134
てんさい	2,520	3,490	2,210	3,270	3,430	5,670	7,860	8,750
ばれいしょ	9,170	6,090	6,600	9,020	4,620	8,580	7,600	6,500
なたね	-	-	-	-	-	-	-	-
そ ば	197	78	74	152	118	142	108	55
小 豆	334	235						
いんげん								

資料:H27迄は農林水産統計公表資料(北海道)、H28以降は政府統計ポータルサイトe-Stat

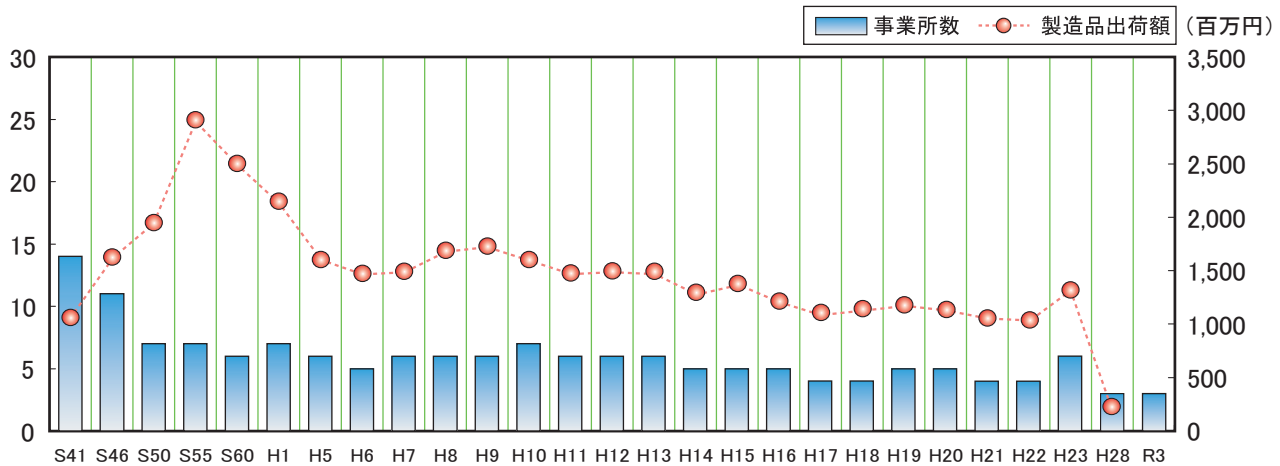
注:平成26年から平成27年までの小豆及びいんげんは作付面積が50ha以上の市町村を対象とした公表値です。50ha未満は未公表のため空欄。平成28年以降の収穫量は未公表のため空欄。

注:表中に用いた記号は、次のとおりです。

「-」事実のないもの

「×」個人又は法人その他の団体に関する秘密を保護するため、統計数値を公表しないもの

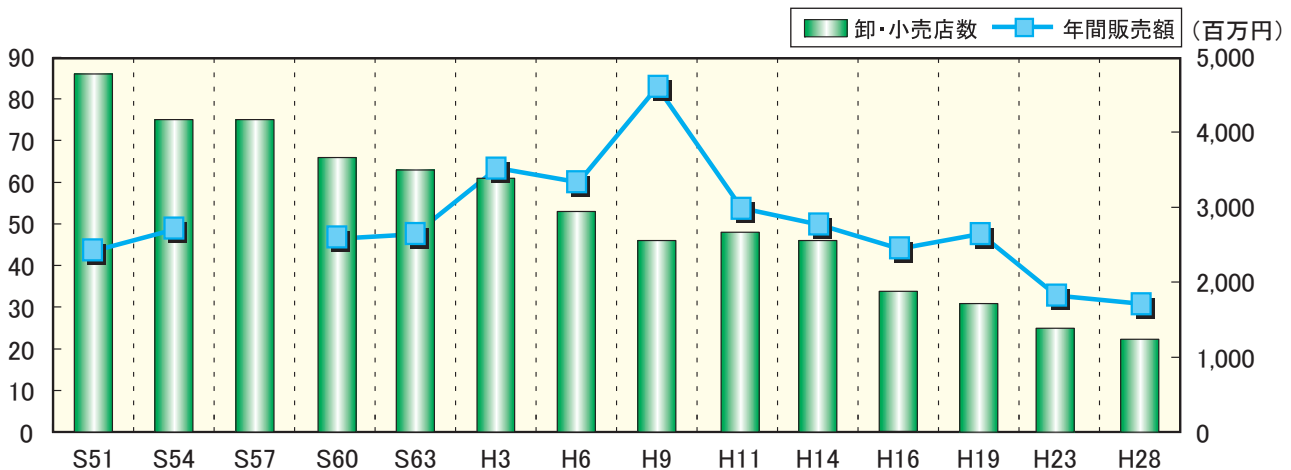
■工業事業所数、製造品出荷額の推移



資料:H22迄は工業統計表、H23以降は経済センサス-活動調査(北海道総合政策部情報統計局統計課調)

注:製造品出荷額については、未公表の値がある年は掲載していない。

■卸・小売店数、年間販売額の推移



資料:H19迄は商業統計表、H23以降は経済センサス-活動調査(北海道総合政策部情報統計局統計課調)