

③ 上川南部地域



中富良野町

面積 108.65 km²

人口 4,733人

資料: 国勢調査報告 (R2)



■ 概要

〈町名の由来〉

中富良野とは、富良野原野の中心に位置することから命名された。

〈町花・木等〉

町花…ラベンダー
町木…こぶし

(ラベンダー)



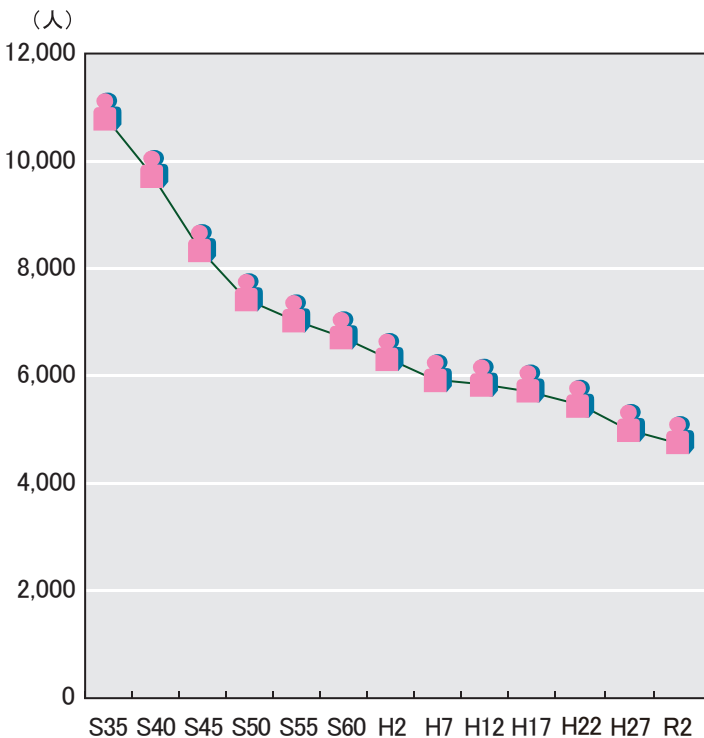
富良野盆地に位置し「クリーン農業推進の町」を宣言して環境保全型農業に積極的に取り組み、「クリーン・グリーン」をキーワードにまちづくりを進めています。広がる田園風景・十勝岳連峰の山並・紫のじゅうたんを敷きつめたかのようなラベンダーの光景は人々を魅了し、多くの人々が訪れています。

■ 位置図

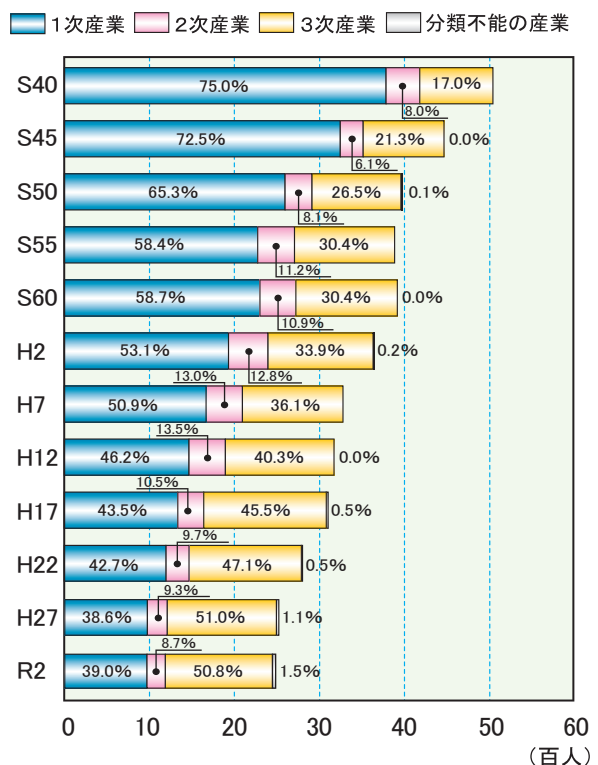


* 中富良野町役場 TEL 0167-44-2122
(HP-<http://www.town.nakafurano.lg.jp/>)

■ 人口の推移



■ 次産業別就業人口の推移



資料: 国勢調査報告 (北海道総合政策部情報統計局統計課調 R2)

■農業収穫量の推移

(単位:t)

	平成26年	平成27年	平成28年	平成29年	平成30年	令和元年	令和2年	令和3年
水 稲	7,250	7,080	6,900	7,070	6,560	6,970	7,210	6,690
小 麦	3,450	4,870	4,550	3,550	2,730	4,660	4,330	4,100
二条大麦	306	328	324	287	249	313	301	243
大 豆	177	164	149	219	174	202	179	164
てんさい	8,780	9,760	9,370	9,390	7,350	9,350	9,370	7,350
ばれいしょ	4,050	3,890	3,950	4,310	3,040	3,530	3,840	3,120
なたね	-	-	-	-	-	-	-	-
そ ば	x	x	x	x	x	x	x	x
小 豆								
いんげん								

資料:H27迄は農林水産統計公表資料(北海道)、H28以降は政府統計ポータルサイトe-Stat

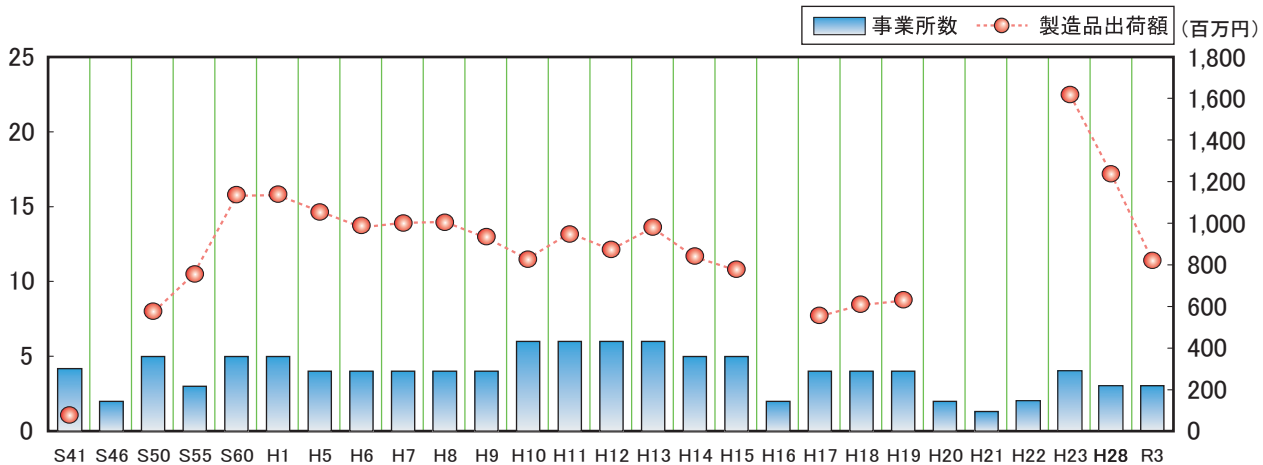
注:平成26年から平成27年までの小豆及びいんげんは作付面積が50ha以上の市町村を対象とした公表値です。50ha未満は未公表のため空欄。平成28年以降の収穫量は未公表のため空欄。

注:表中に用いた記号は、次のとおりです。

「-」事実のないもの

「x」個人又は法人その他の団体に関する秘密を保護するため、統計数値を公表しないもの

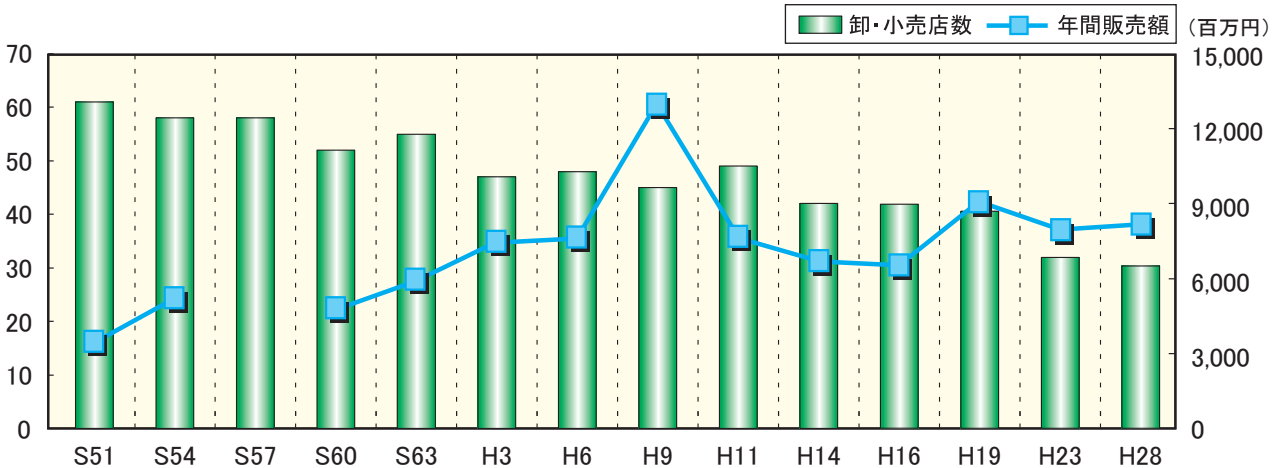
■工業事業所数、製造品出荷額の推移



資料:H22迄は工業統計表、H23以降は経済センサス-活動調査(北海道総合政策部情報統計局統計課調)

注:製造品出荷額については、未公表の値がある年は掲載していない。

■卸・小売店数、年間販売額の推移



資料:H19迄は商業統計表、H23以降は経済センサス-活動調査(北海道総合政策部情報統計局統計課調)