

③ 上川南部地域

占冠村

面積 571.41km² 人口 1,306人

資料：国勢調査報告(R2)



■ 概要

〈村名の由来〉
占冠とは、アイヌ語「シモカプ」(はなはだ静かで平和な上流の場所)から転訛したものである。

〈村花・木等〉
村花…ツツジ
村木…カエデ

(ツツジ)

(カエデ)



管内最南端に位置し、豊かな自然に恵まれた環境を活かし、農業・林業・酪農を基幹に観光産業などの振興を進めているまちです。

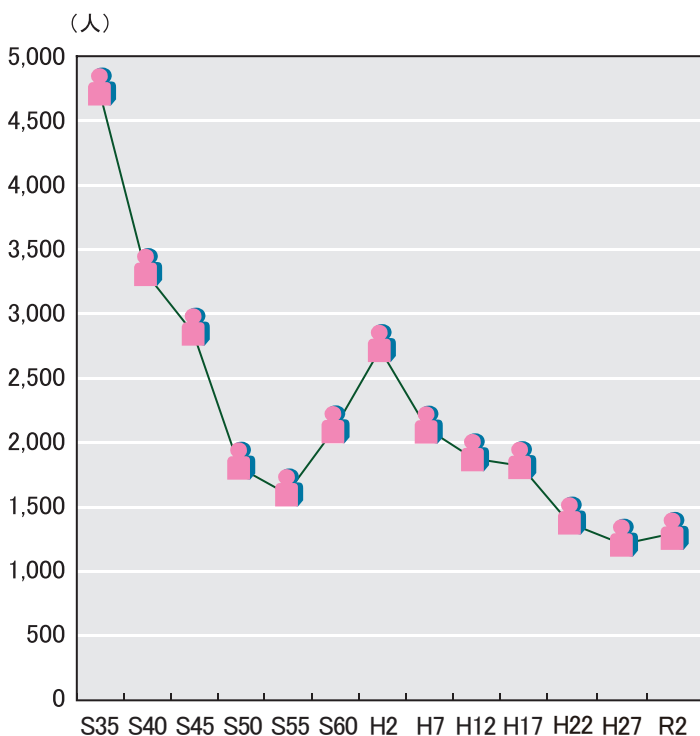
トマム地区の大規模リゾートをはじめ、鶴川のラフティングや、赤岩青巖峡のロッククライミングなど自然と触れあい、体感できる村づくりを進めています。

* 占冠村役場(企画商工課) TEL 0167-56-2124
(HP-<https://www.vill.shimukappu.lg.jp/>)

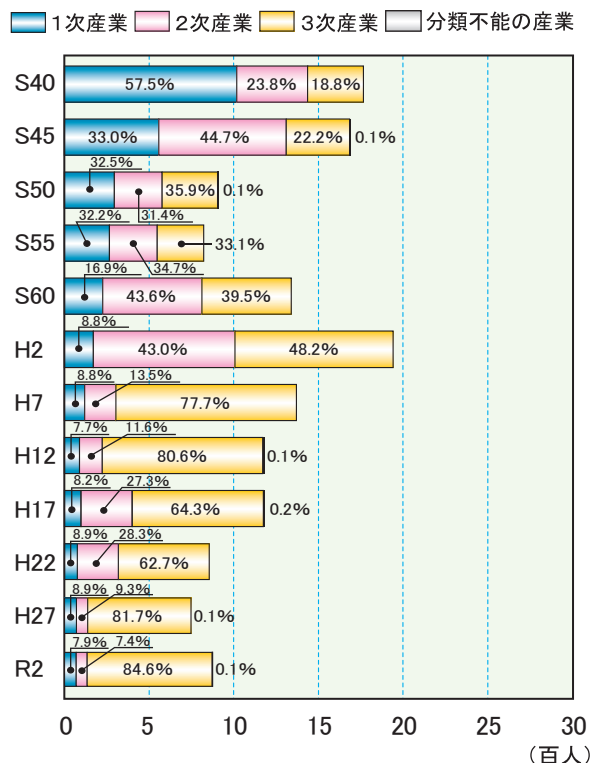
■ 位置図



■ 人口の推移



■ 次産業別就業人口の推移



資料：国勢調査報告(北海道総合政策部情報統計局統計課調 R2)

■農業収穫量の推移

(単位:t)

	平成26年	平成27年	平成28年	平成29年	平成30年	令和元年	令和2年	令和3年
水 稲	-	-	-	-	-	-	-	-
小 麦	x	x	x	x	-	-	-	-
二条大麦	-	-	-	-	-	-	-	-
大 豆	-	-	-	-	-	-	-	-
てんさい	-	-	-	-	-	-	-	-
ばれいしょ	22	x	x	x	7	10	10	9
なたね	-	-	-	-	-	-	-	-
そ ば	x	-	-	-	x	x	x	x
小 豆								
いんげん								

資料:H27迄は農林水産統計公表資料(北海道)、H28以降は政府統計ポータルサイトe-Stat

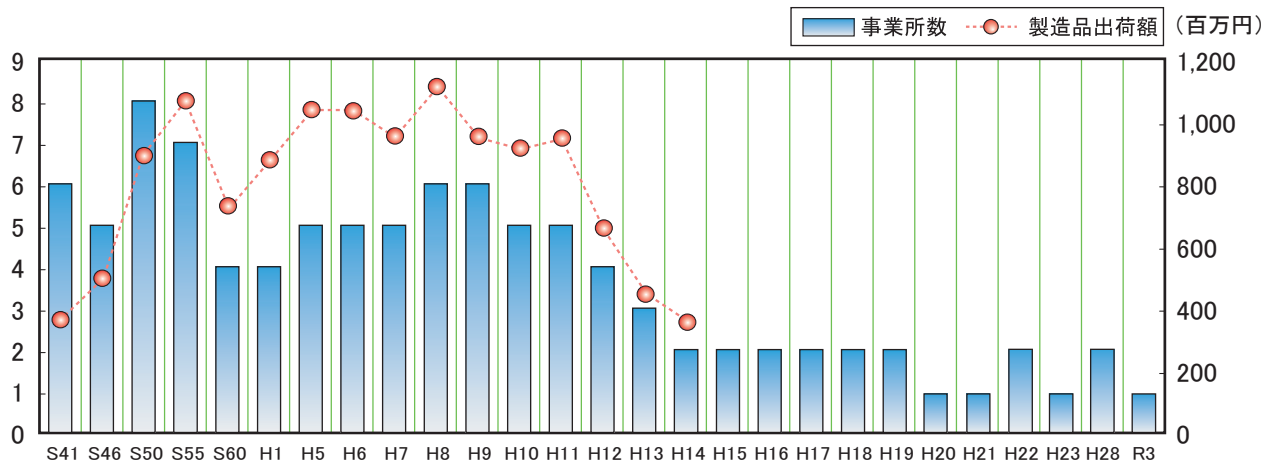
注:平成26年から平成27年までの小豆及びいんげんは作付面積が50ha以上の市町村を対象とした公表値です。50ha未満は未公表のため空欄。平成28年以降の収穫量は未公表のため空欄。

注:表中に用いた記号は、次のとおりです。

「-」事実のないもの

「x」個人又は法人その他の団体にに関する秘密を保護するため、統計数値を公表しないもの

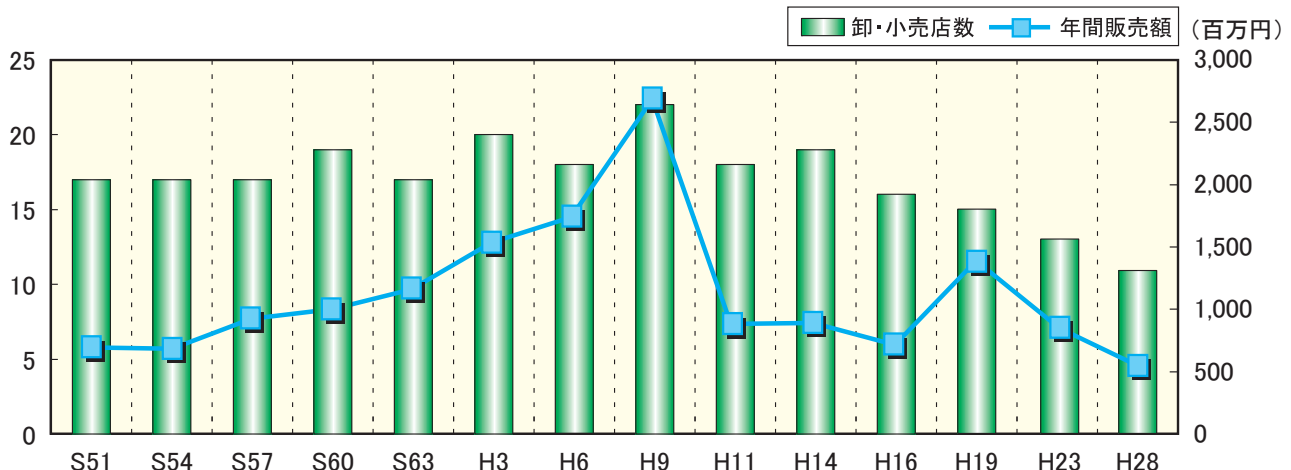
■工業事業所数、製造品出荷額の推移



資料:H22迄は工業統計表、H23以降は経済センサス-活動調査(北海道総合政策部情報統計局統計課調)

注:製造品出荷額については、未公表の値がある年は掲載していない。

■卸・小売店数、年間販売額の推移



資料:H19迄は商業統計表、H23以降は経済センサス-活動調査(北海道総合政策部情報統計局統計課調)