

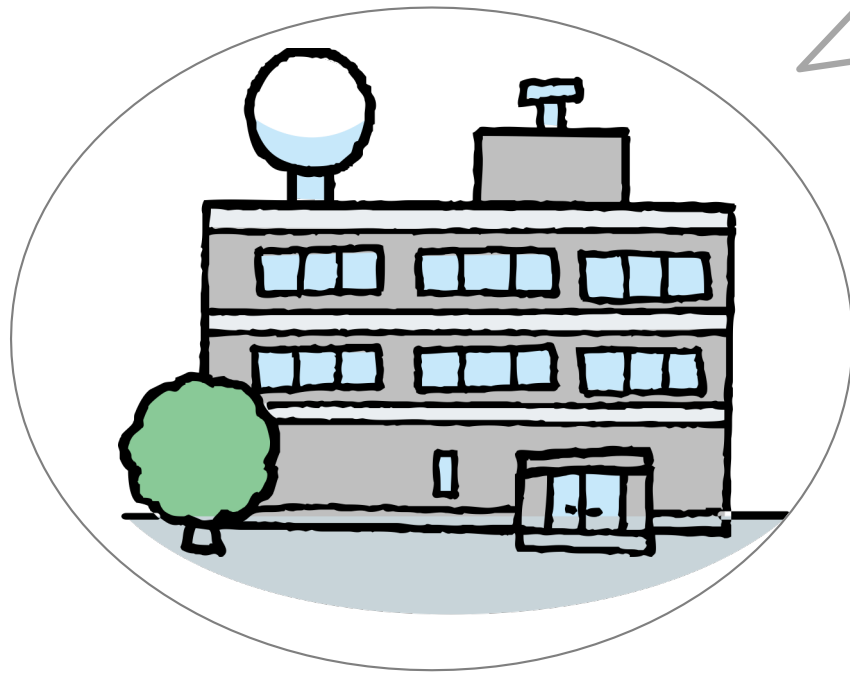


てしおがわ
天塩川で大雨が発生！！



てしおがわ
天塩川の水があふれそうです！！

注意報・^{けいほう}警報や^{ひなん}避難情報が出ます



^{けいほう}注意報・警報を
出すよ

^{きしょうちょう}
気象庁

あさひかわちほうきしょうだい
(旭川地方気象台)

注意報・^{けいほう}警報や^{ひなん}避難情報が出ます

^{ひなん}避難情報を出すよ



市役所
町役場
村役場

注意報・^{けいほう}警報や^{ひなん}避難情報が出ます



ラジオ

ひなんしじ
「避難指示」が
出たら避難しましょう



ホームページ
Twitter、メール

とくべつけいほう
・【特別警報】が発表されたら
非常事態です。ただちに命を
守る行動をとりましょう。



防災無線
広報車

・特別警報が発表されていなく
ても早め早めの行動を心がけ
ましょう。



テレビ

注意報・^{けいほう}警報や^{ひなん}避難情報が出ます

^{ひなん}避難所へ行く



^{ひなん}高いところに避難する



^{こうずい}洪水ハザードマップで^{ひなん}避難所を^{かくにん}確認しておこう。