

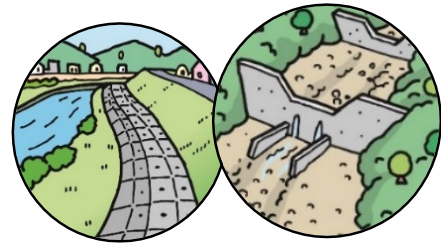
水害からくらしを守るためにはたらく人たち

水害からくらしを守るために働く人たちの「いつもの仕事」と「災害時の仕事」の内容から、正しい職業についてア～エから選びましょう。

いつもの仕事

()

堤防やダムの工事をしたり、川のようにすをパトロールしたりしています。



()

災害に備えて訓練をしています。



()

ひなん
避難訓練を行ったり、ハザードマ
ップや避難の計画を作ったりして
います。



()

雨が降る量を予測しています。

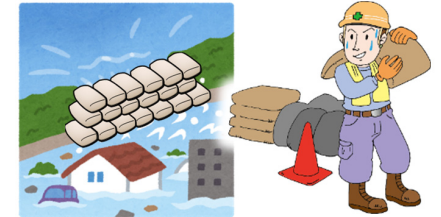


さいがい 災害時の仕事

川の水があふれないように、川を監視したり、水門等の施設を操作したりしています。



川の水があふれないように、土のうをつんでいます。



人の命を助けます。



ひなん
避難情報を発表します。
ひなん うんえい
避難所を運営します。



気象情報を発表します。



ア: 市役所や町村役場、イ: 国(北海道開発局河川事務所)、
ウ: 国(気象庁)、エ: 警察・消防署・自衛隊・水防団・消防団