

授業のワークシート

年 組 番
名前 ()

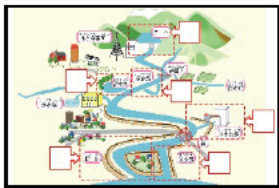
1. 【①-2 日本の自然災害の^{さいがい}写真】を思い出してみましょう。 …【導入】

【本時の課題】

自然災害からわたしたちのくらしを守るための取り組みについて調べよう。

2. 【③-1-2 水害からくらしを守る施設^{しせつ}カード】を使って調べましょう。

【③-1-1 水害からくらしを守る施設のイラスト】を見せる。 …【展開Ⅰ】グループワーク

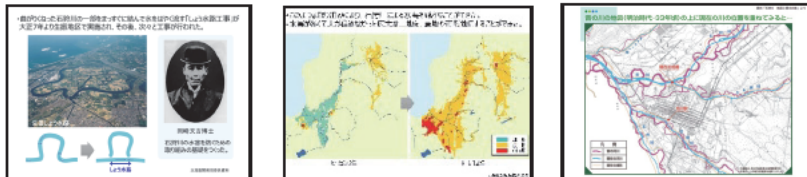


→ 施設写真と説明のカードを組み合わせながら、水害からくらしを守る様々な施設があることと、それらの役割を学ぶ。

【③-1-2 水害からくらしを守る施設^{しせつ}カード】を配る。



3. 【③-1-3 先人たちの取組、③-1-4 昔と現在の旭川市】を見てみましょう。 …【展開Ⅱ】



→ 私たちの地域を守るために、先人が取り組んできたこと、この取り組みによって、石狩川周辺に住む人々のくらしに恵みをもたらしていることを学ぶ。

4. 自然災害からくらしを守る施設^{しせつ}について、教科書（P44, 45）で学習しましょう。

【③-1-5 自然災害からくらしを守る施設の^{さいがい}写真】を見せて学習する。

…【展開Ⅲ】



砂防ダム

ぼうしきく 防止柵

ひがいよそく ひょうしき 被害予測の標識

(土砂くずれ) (なだれ) (大雨) による災害から、

わたしたちのくらしを守ります。



ほうすいる 放水路

ひなん 避難タワー

(大雨) (津波) による災害から、

わたしたちのくらしを守ります。

【学んだこと】

…【終末】

今日の授業で学んだことを、キーワードを使ってまとめましょう。

【キーワード：自然災害、施設、くらし】

例：先人たちが作ったしょう水路などの施設のおかげで、水害などの

自然災害から私たちのくらしが守られている。

⇒ このように、国や都道府県、市町村などが行う公共事業によって、

くらしが守られていることを、(公助) といいます。