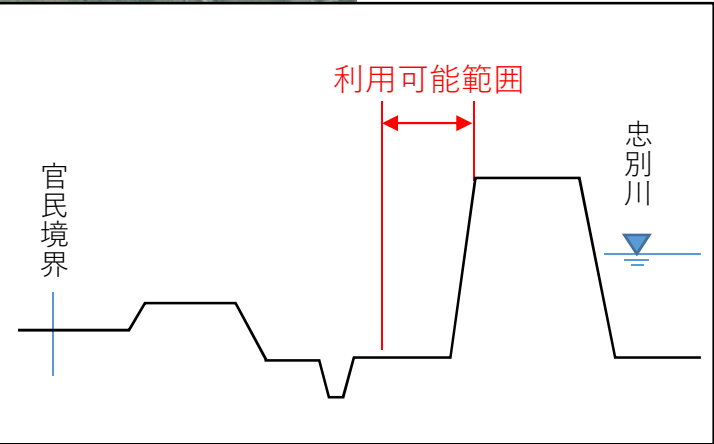


石狩川河川敷地利用可能箇所 NO1 石狩川KP160.6左岸 堤内側 (秋月橋下流左岸広場近傍箇所)



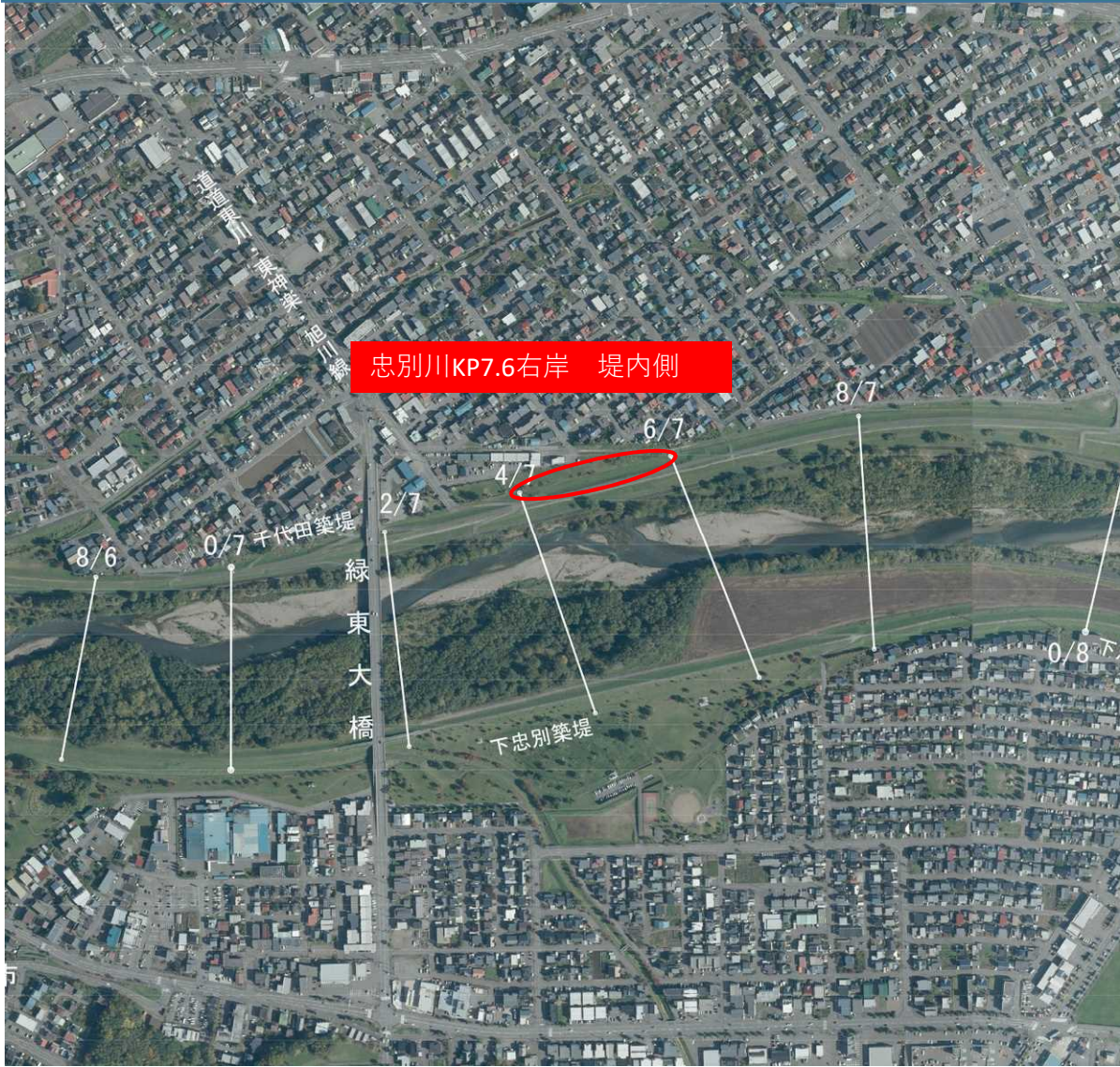
忠別川河川敷地利用可能箇所 NO2 忠別川KP8.8左岸 堤内側 (東神楽地区河川敷運動公園四号近傍箇所)

箇所概要
利用可能延長 400m程度まで

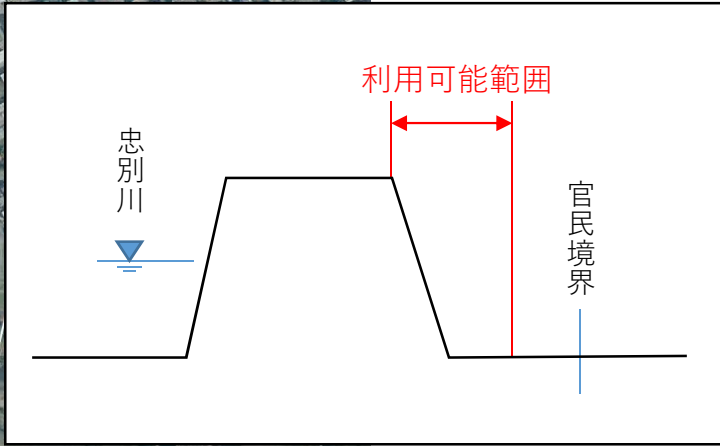


留意事項 盛土による土地造成が必要

忠別川河川敷地利用可能箇所 NO3 忠別川KP7.6右岸 堤内側 (東光地区近傍箇所)



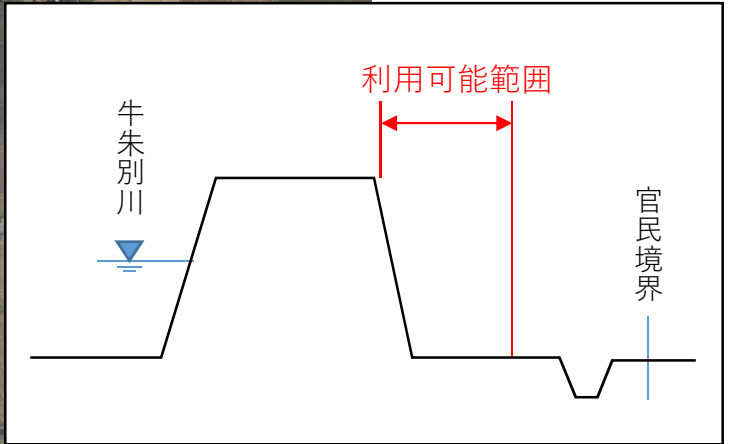
箇所概要
利用可能延長 130m程度まで



留意事項 盛土による土地造成が必要

牛朱別川河川敷地利用可能箇所 NO4 牛朱別川KP5.0右岸 堤内側 (永山地区近傍箇所)

箇所概要
利用可能延長 400m程度まで



留意事項 盛土による土地造成が必要