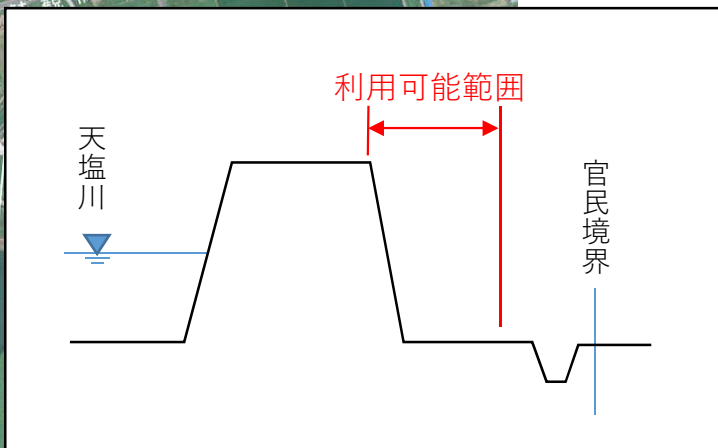


天塩川河川敷地利用可能箇所 NO5 天塩川KP127.6右岸 堤内側 (美深市街地近傍箇所)



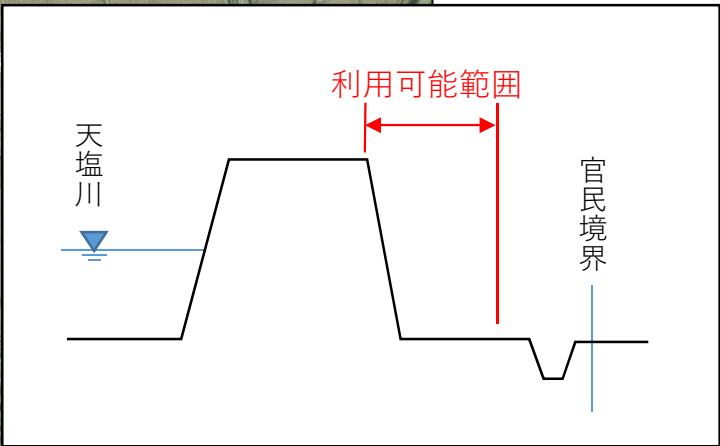
箇所概要
利用可能延長 100m程度まで



留意事項 盛土による土地造成が必要

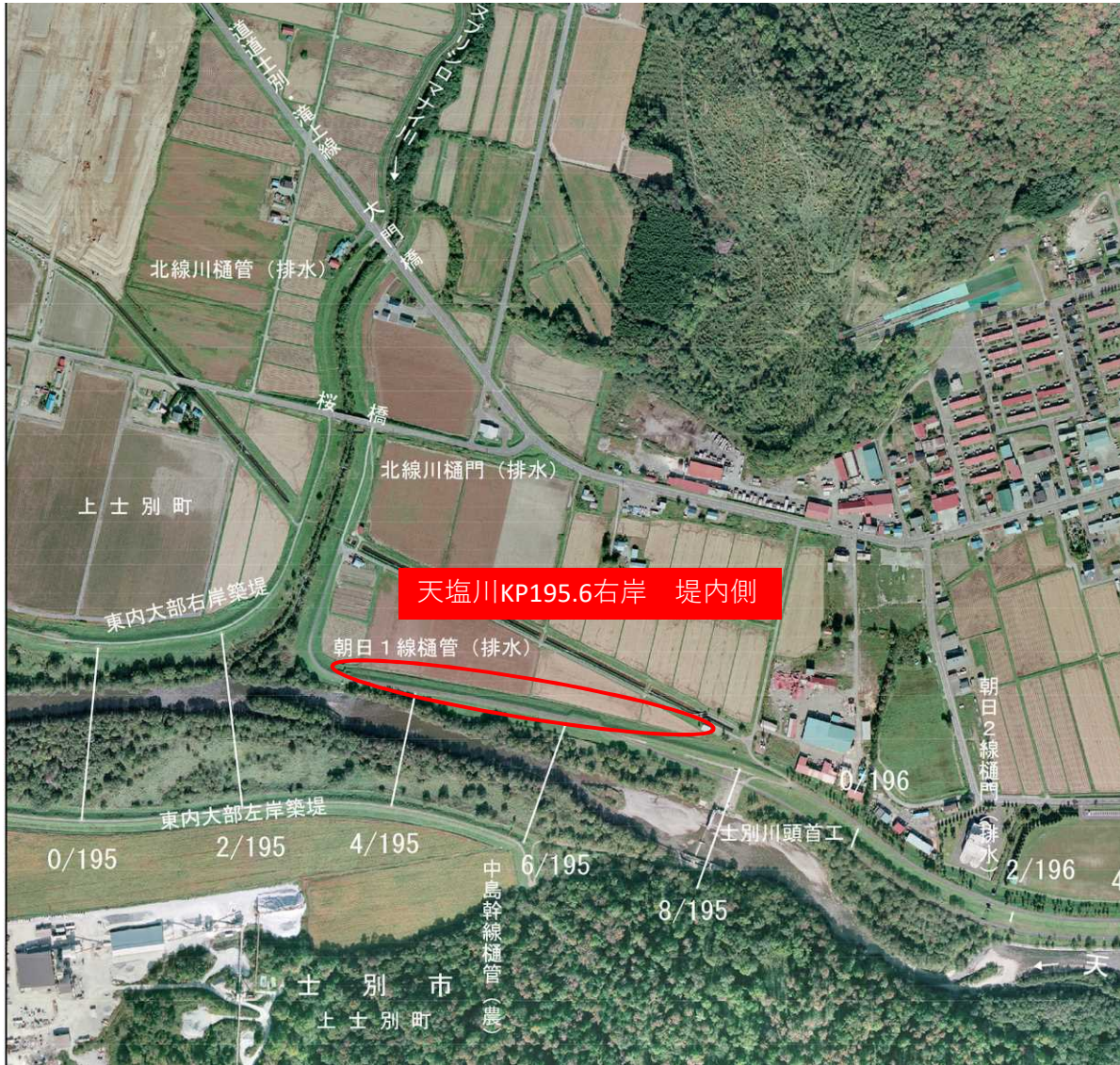
天塩川河川敷地利用可能箇所 NO6 天塩川KP153.6右岸 堤内側 (名寄市街地近傍箇所)

箇所概要
利用可能延長 200m程度まで

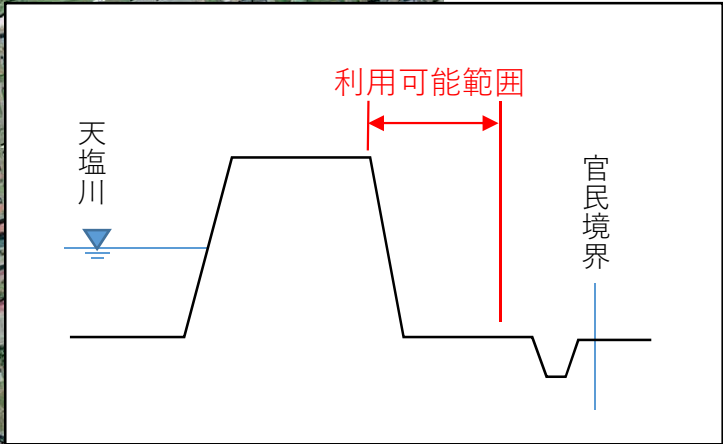


留意事項 盛土による土地造成が必要

天塩川河川敷地利用可能箇所 NO7 天塩川KP195.6右岸 堤内側 (士別市街地近傍箇所)



箇所概要
利用可能延長 200m程度まで

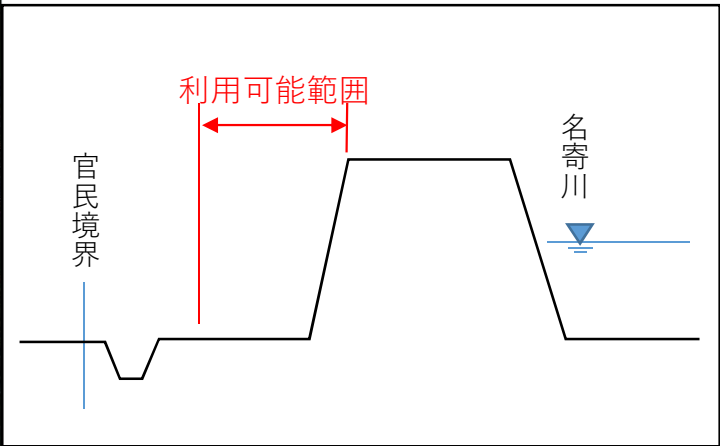


留意事項 盛土による土地造成が必要

名寄川河川敷地利用可能箇所 NO8 名寄川KP21.6左岸 堤内側 (下川町市街地近傍箇所)



箇所概要
利用可能延長 100m程度まで



留意事項 盛土による土地造成が必要