



環 境

(河川環境の整備と保全に関する事項)

天塩川における動植物確認種

分類	種数 ¹
植物	90科476種
鳥類	38科137種
魚類	13科36種
両生類・爬虫類	両生類:2科3種 爬虫類:1科1種
陸上昆虫類等 ²	1,013種
底生動物 ³	60種
哺乳類	8科22種

1: 河川水辺の国勢調査(H10～14年)等による確認種

2: クモ類を含む

3: 貝類、甲殻類を含む

天塩川における主な特定種等



オジロワシ



サクラマス

ミクリ



区 分		特定種	着目種
植 物		ミクリ、カラフトモメンヅル、 ホソバイヌタデ、ノダイオウ等	ホロムイイチゴ、イソツツジ、 エゾノカワヂシャ等
動 物	鳥 類	オジロワシ、ミサゴ、オオジシギ等	アカエリカイツブリ、カワアイサ等
	魚 類	イトウ、エゾトミヨ、サクラマス等	カワヤツメ、ワカサギ、トミヨ等
	両生類・爬虫類	コモチカナヘビ、エゾサンショウウオ	エゾアカガエル
	陸上昆虫類等	ケマダラカミキリ、ヒメギフチョウ等	オオルリオサムシ、コムラサキ等
	哺乳類	トウキョウトガリネズミ、エゾクロテン	ミカドネズミ、エゾノウサギ等

(注) 特定種: 国指定の天然記念物、環境省レッドデータブック、北海道レッドデータブックで、絶滅危惧種、希少種等に選定されている種

着目種: 河川水辺の国勢調査アドバイザー等の指導により、天塩川水系内で着目または留意すべき種として選定した種

天塩川流域における自然環境

- ・天塩川の源流部周辺は天塩岳道立自然公園に、下流部の支川サロベツ川流域に広がるサロベツ原野は利尻礼文サロベツ国立公園に指定されている。
- ・サロベツ原野は、砂丘林、湖沼、湿原等の多様な自然環境を有し、ナガバノモウセンゴケ、トウキョウトガリネズミ、コモチカナヘビ等の多くの希少な生物が生息している。また、ペンケ沼、パンケ沼などの湖沼は、水鳥の中継地になっている。



サロベツ川沿いに広がるサロベツ湿原

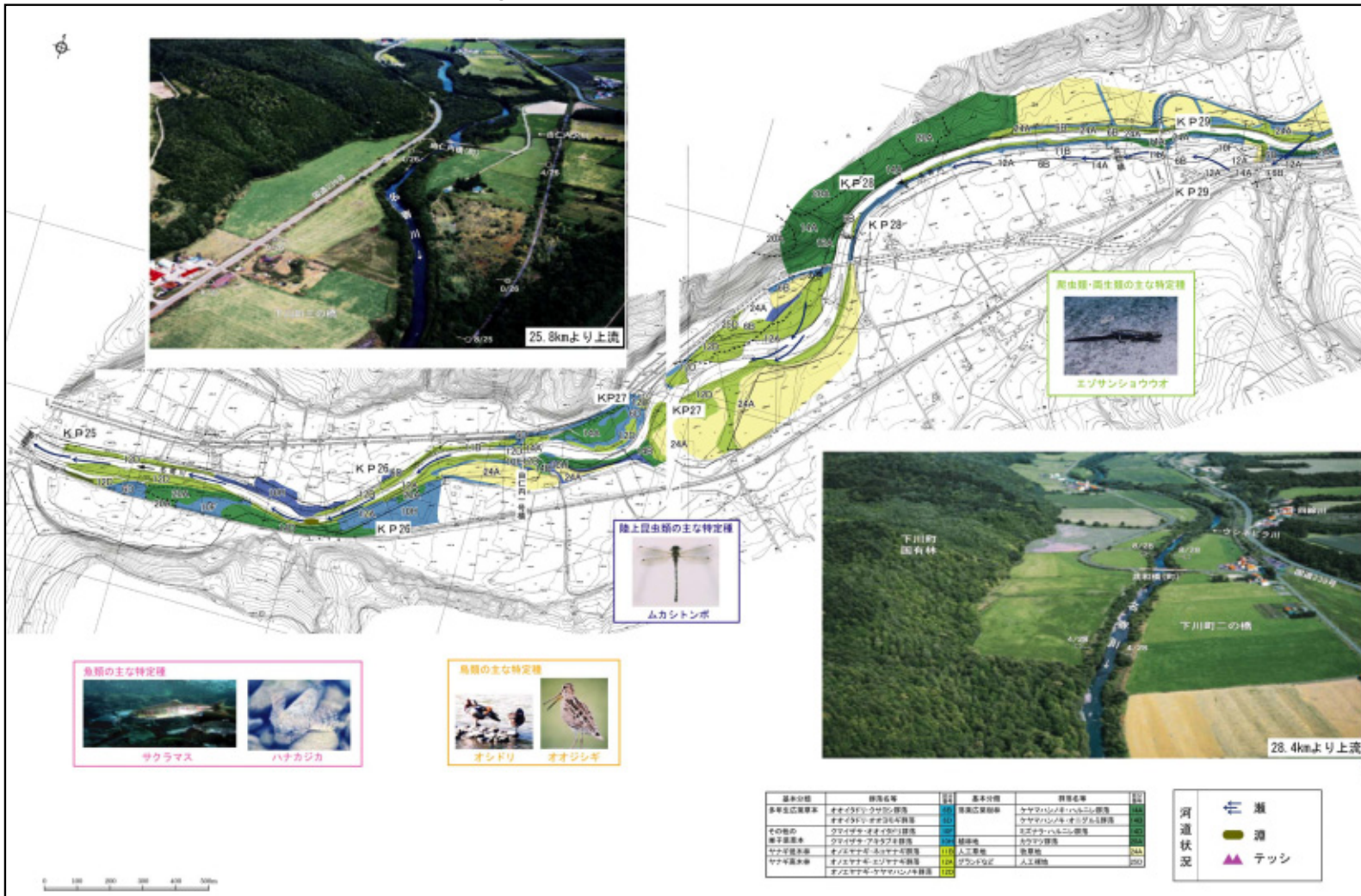


トウキョウトガリネズミ

河川環境の現状 : 名寄川

小さな蛇行を繰り返しながら山際を流下し、河岸にはヤナギ林やオオイタドリ群落などが分布する。

KP25 ~ 29



河川環境の現状 : サンプル川

瀬・淵を形成しながら山間を流下し、多くの区間は河岸までエゾイタヤシナノキ群落などの樹林が迫っており、所々にヤナギ林がみられる。

