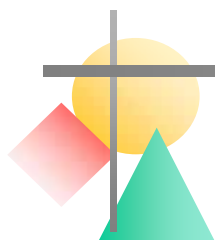
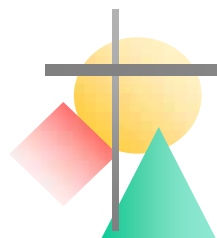


資料-2

H23.3.17



情報提供



リバーネット21による魚道の点検結果 (情報提供)

- H20年度 中間とりまとめの記載(p60)

維持管理の実施にあたっては、施設管理者と地元との協働により連携体制を強化しつつ推進することも考えられるため、人的支援によって容易に改善できる場合については支援環境を整え、組織的な維持管理体制を築くことが必要である。

既設魚道の点検結果

NPO法人 天塩川リバーネット21¹ による既設魚道等の点検結果

調査河川名	調査箇所	NPO法人天塩川リバーネット21		
		支部名	調査月日	点検結果概要 ²
ピヤシリ川	落差工(第27号)	名寄	H22.8.21	遡上可能な状況
	落差工(第26号)	名寄	H22.8.21	遡上可能な状況
	落差工(第25号)	名寄	H22.8.21	遡上可能な状況
	落差工(第24号)	名寄	H22.8.21	遡上可能な状況
	落差工(第23号)	名寄	H22.8.21	遡上可能な状況
	落差工(第22号)	名寄	H22.8.21	遡上可能な状況
	落差工(第21号)	名寄	H22.8.21	遡上可能な状況
	落差工(第6号)	名寄	H22.8.21	遡上可能な状況
	1号砂防堰堤	名寄	H22.8.21	遡上可能な状況
下川ペンケ川	頭首工	下川	H22.8.20	下流の連節ブロックが一部破損している

1: 天塩川流域の環境保全、河川の空間・水面の利用、河川の防災・災害時の情報提供及び河川環境を活用した子どもの健全育成などについて、地域や関係行政機関等と連携を図って活動を行っている特定非営利団体。

2: 遡上可能な是非は、点検者の判断により記述

NPO法人 天塩川リバーネット 2 1 点検状況

【ピヤシリ川】



魚道(27号落差工)の点検状況



魚道(6号落差工)の点検状況

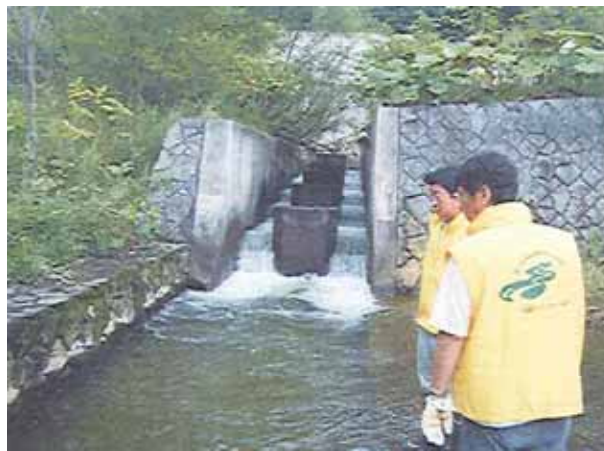
【下川ペンケ川】

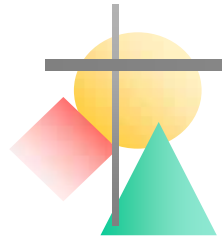
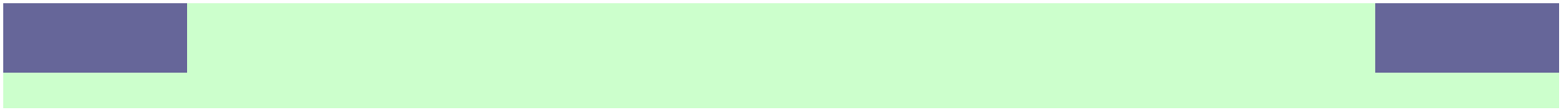


魚道(頭首工)の点検状況



魚道(1号砂防堰堤)の点検状況

魚道(頭首工)下流の
連結ブロックの破損状況



チョウザメの捕獲に関する情報

- ・ 天塩沖で、3月10日にチョウザメが地元漁業者により捕獲された。
- ・ 大型のチョウザメの捕獲は珍しく、地元漁協の生けすに移された。



写真提供：北るもい漁協 天塩支所