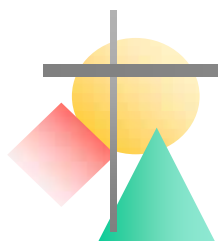


資料-4



平成24年度
天塩川水系における魚類関連調査予定

2. サクラマス産卵床調査

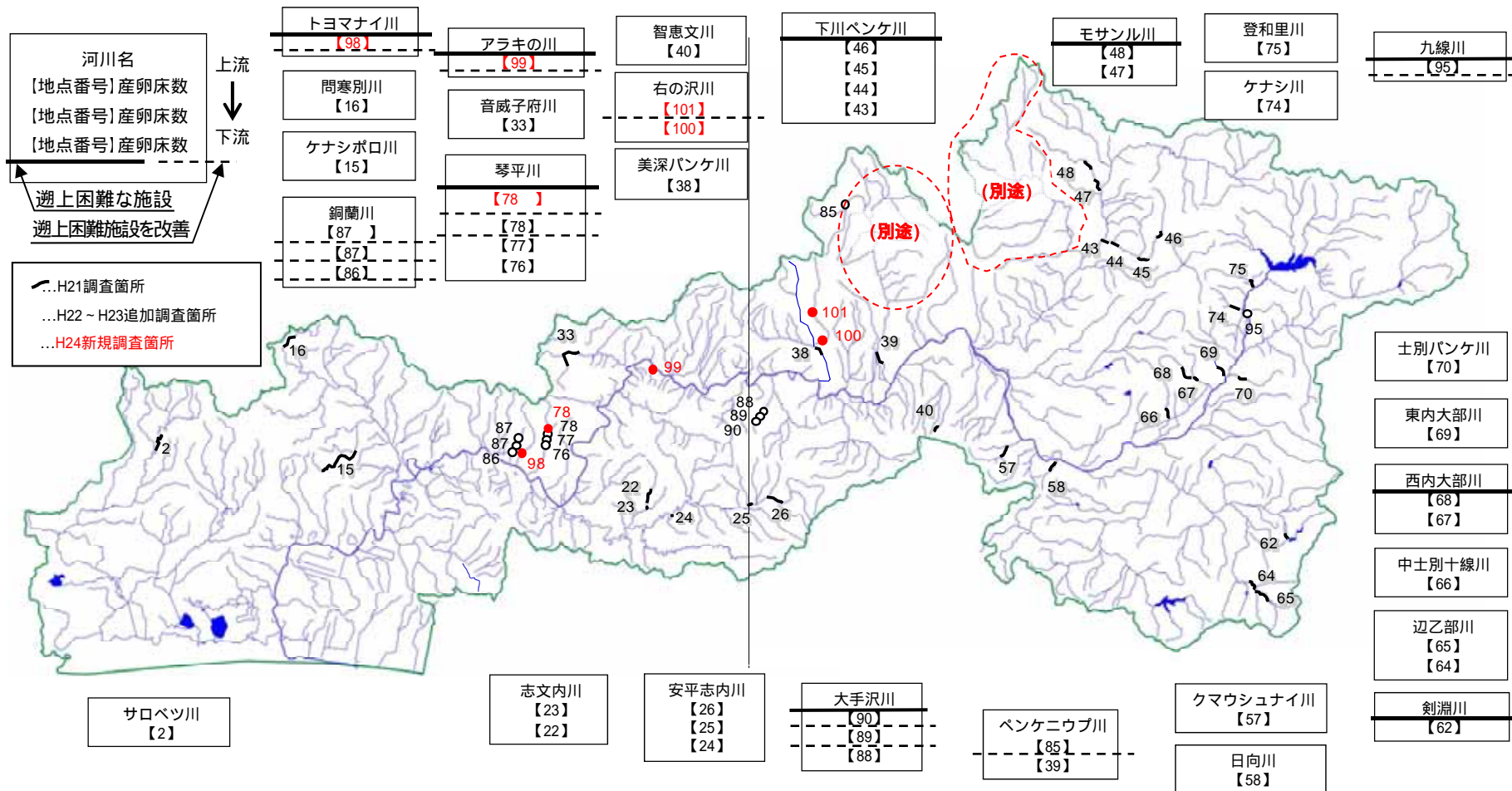
サンル川本支流を含まず

1) 調査概要

天塩川水系の主要河川において、河川内を踏査し、サクラマス産卵床の分布状況を把握する。

2) 調査箇所、調査時期および回数

平成24年9月～10月に、平成23年度調査箇所に加え、平成24年度新規調査箇所において1回実施



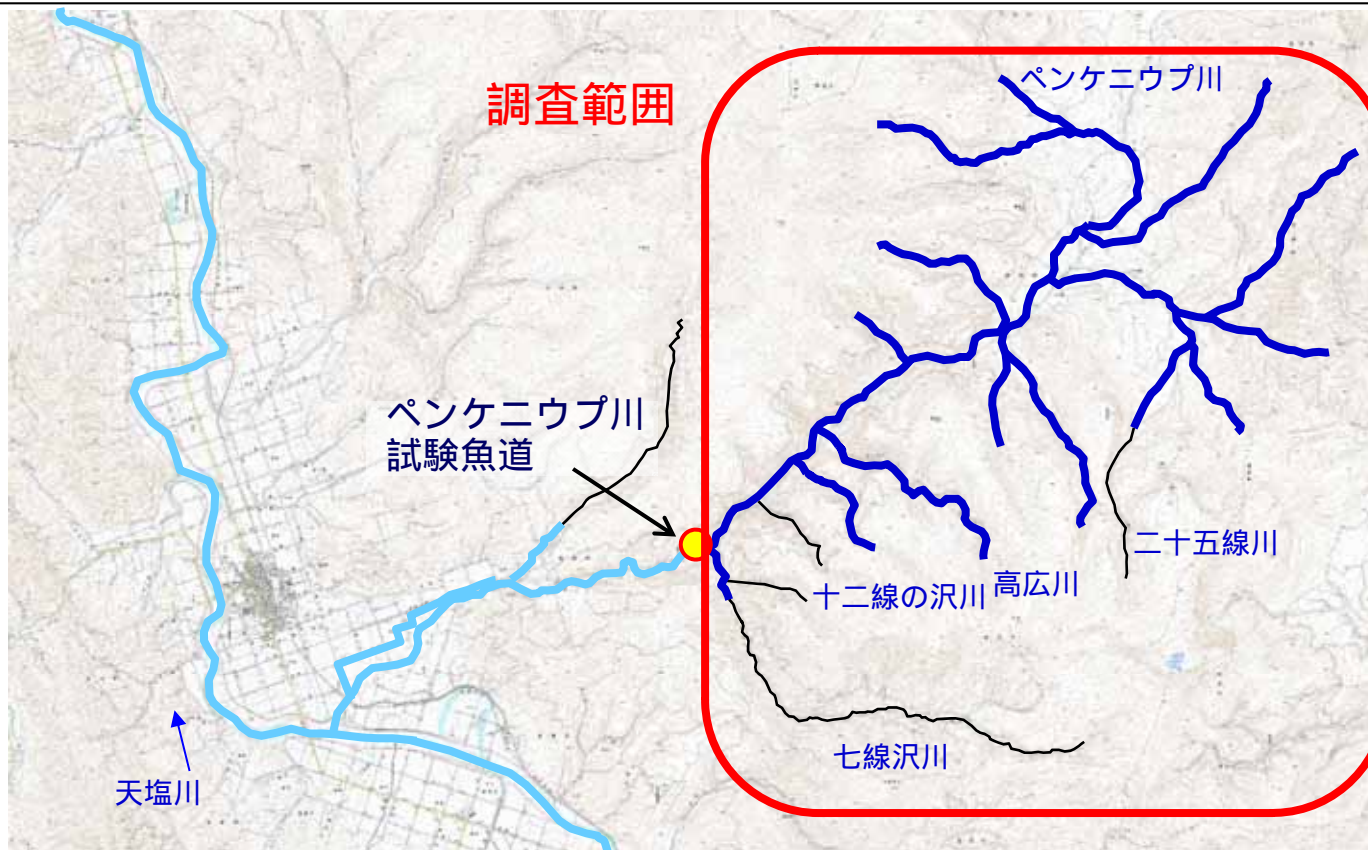
3. ペンケニウプ川取水堰試験魚道設置効果に関する調査

1) 調査概要

試験魚道の設置効果を確認するため、サクラマス産卵床の分布状況等、魚類の生息環境の改善状況を把握する。

2) 調査箇所、調査時期および回数

ペンケニウプ川およびその支川の代表調査区間において各1~2km区間程度で、サクラマス産卵床等、魚類の生息環境の改善状況を把握する調査を実施する。具体的な調査区間、調査内容、調査時期は、専門家の指導を踏まえ、事前に現地河床状況（瀬・淵等）を調査し、決定する。



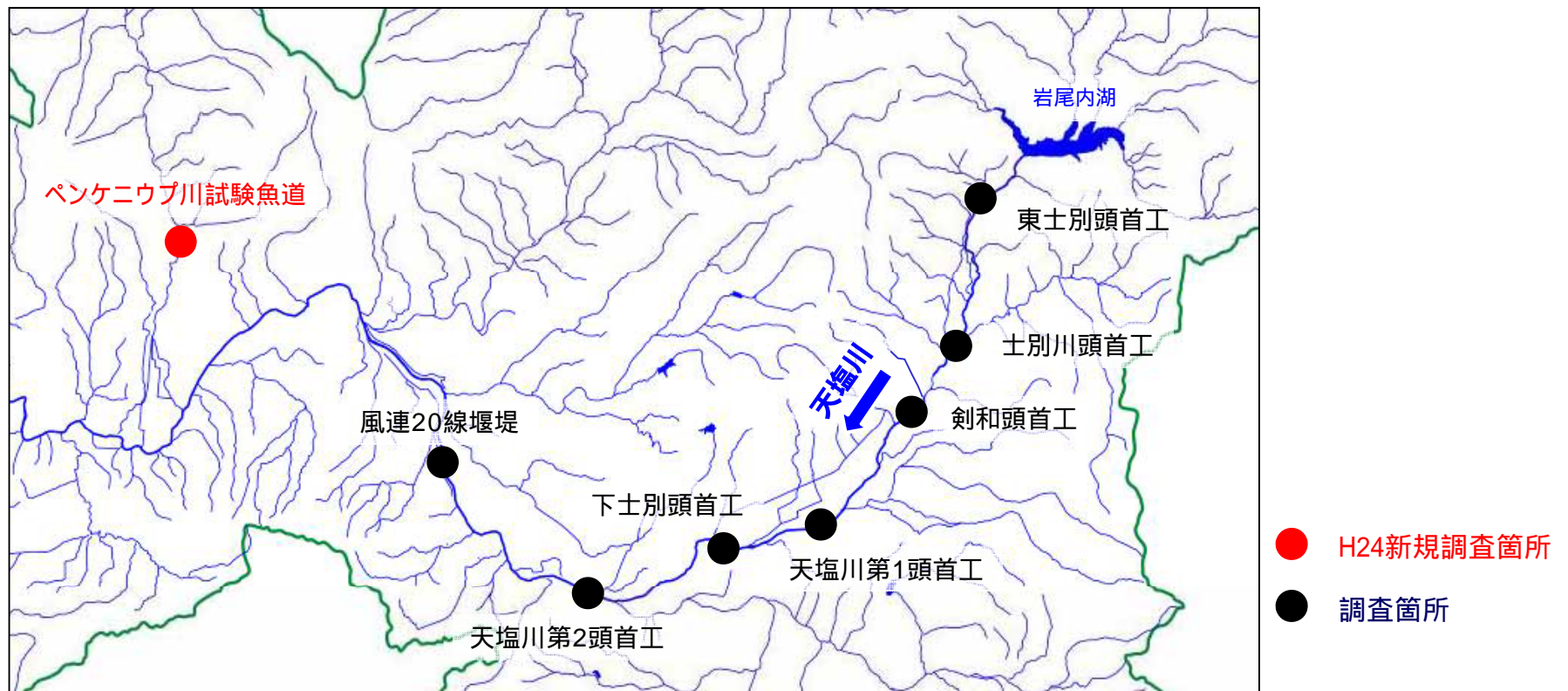
4. 天塩川上流頭首工およびペンケニウプ川試験魚道における魚道トラップ調査

1) 調査概要

天塩川に設置されている頭首工の魚道およびペンケニウプ川試験魚道において、トラップによる魚類捕獲調査を行い、魚道の設置効果を把握する。

2) 調査箇所、調査時期および回数

平成23年度と同様に、天塩川に設置されている頭首工7箇所の魚道において平成24年7月と8月の2回実施し、ペンケニウプ川試験魚道においても実施。



1. サクラマス幼魚生息密度調査

1) 調査概要

サンル川本支流においてサクラマス幼魚の分布状況および生息密度の把握を行うために、ショッカー及び投網によりサクラマス幼魚を採捕する。

2) 調査箇所、調査時期および回数

平成23年度と同様に、サンル川本川及び支流において平成24年6月に1回実施



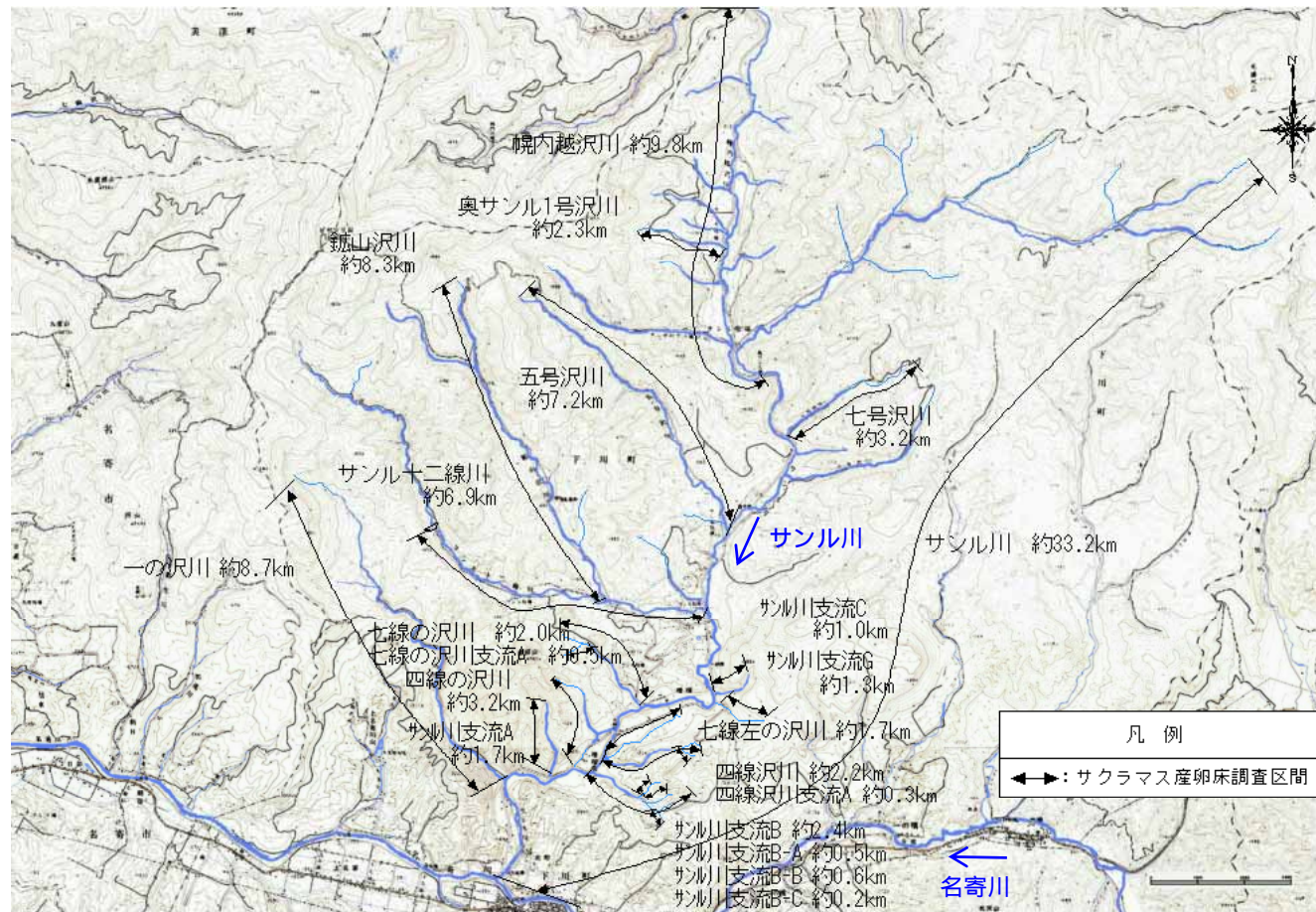
2. サクラマス産卵床調査

1) 調査概要

サンル川本支流において、河川内を踏査し、サクラマス産卵床の分布状況を把握する。

2) 調査箇所、調査時期および回数

平成23年度と同様にサンル川本川及び支流において、平成24年9月～10月に2回実施



3. カワシンジュガイ類調査

1) 調査目的

過年度までに移植したカワシンジュガイ類の生息状況を確認するため、モニタリング調査を行う。また、カワシンジュガイ類の生態及び移植適期を把握するため幼生放出時期を確認する。

2) 調査時期

平成23年度と同様に、既往移植箇所のモニタリング調査を平成24年10月に1回行う。また、カワシンジュガイ類の幼生放出時期の確認試験は、4月～7月に実施



カワシンジュガイ コガタカワシンジュガイ

幼生放出試験の実施状況



モニタリング調査の実施状況