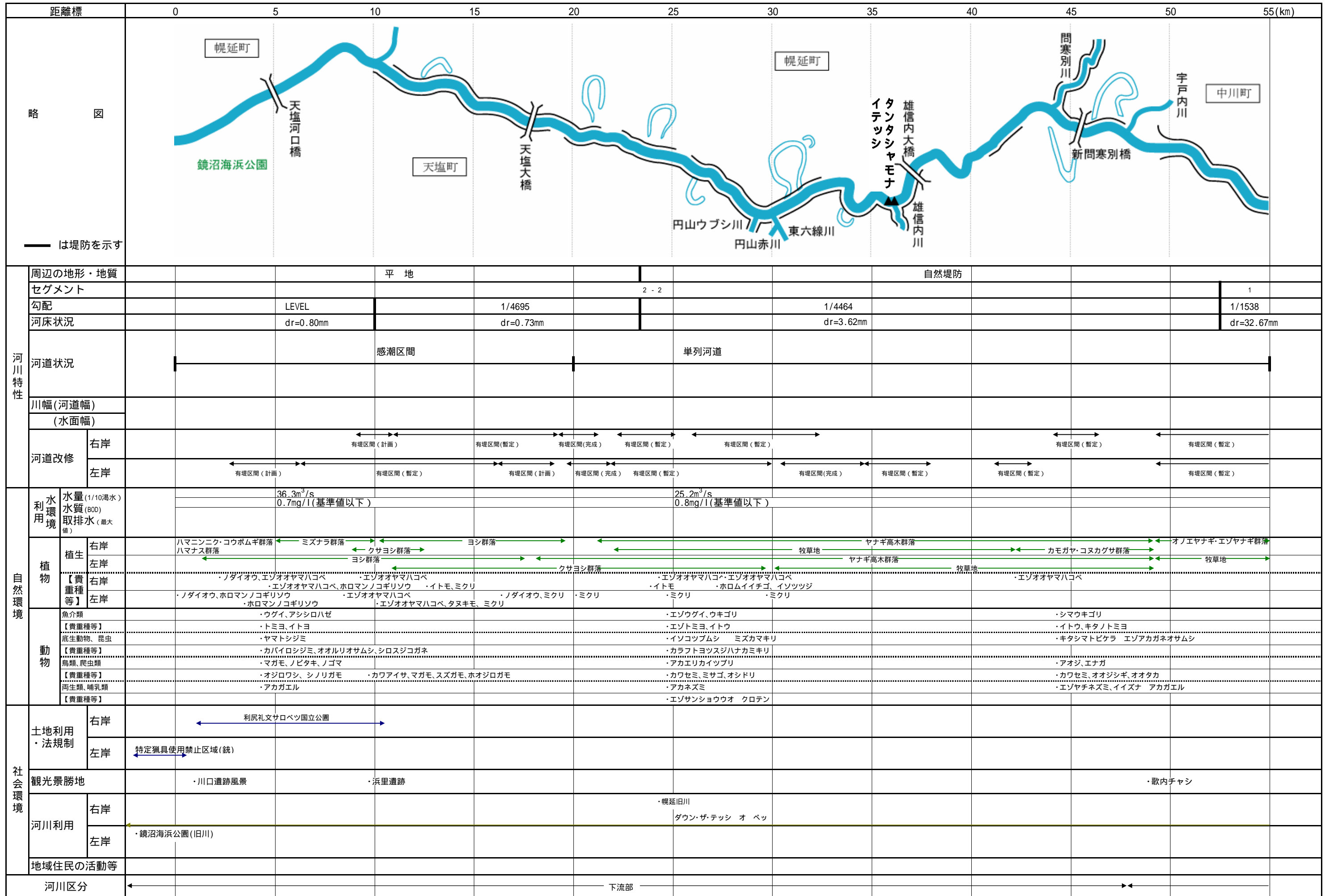
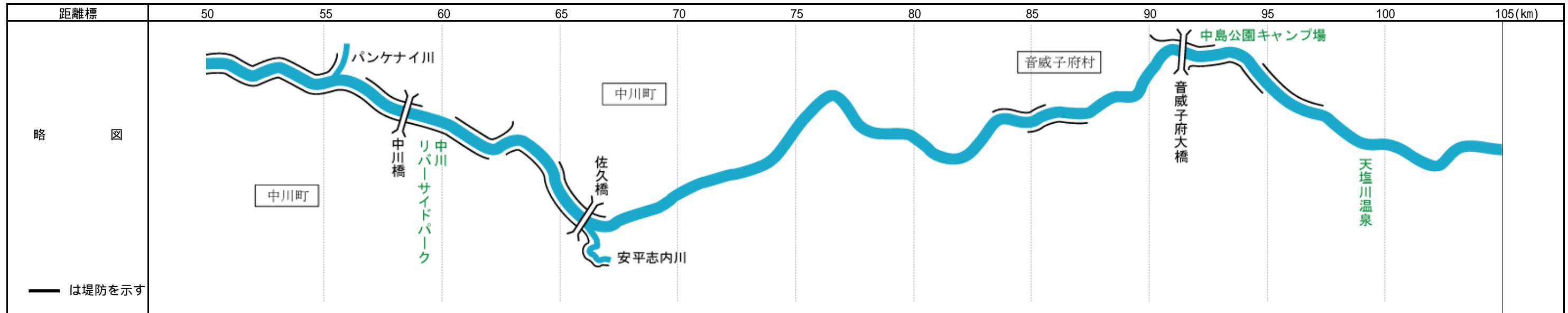


5. 河川区分検討シート

天塩川河川区分検討シート No1 (KP = 0.0 ~ 55.0)



天塩川河川区分検討シート No2 (KP = 50.0 ~ 105.0)

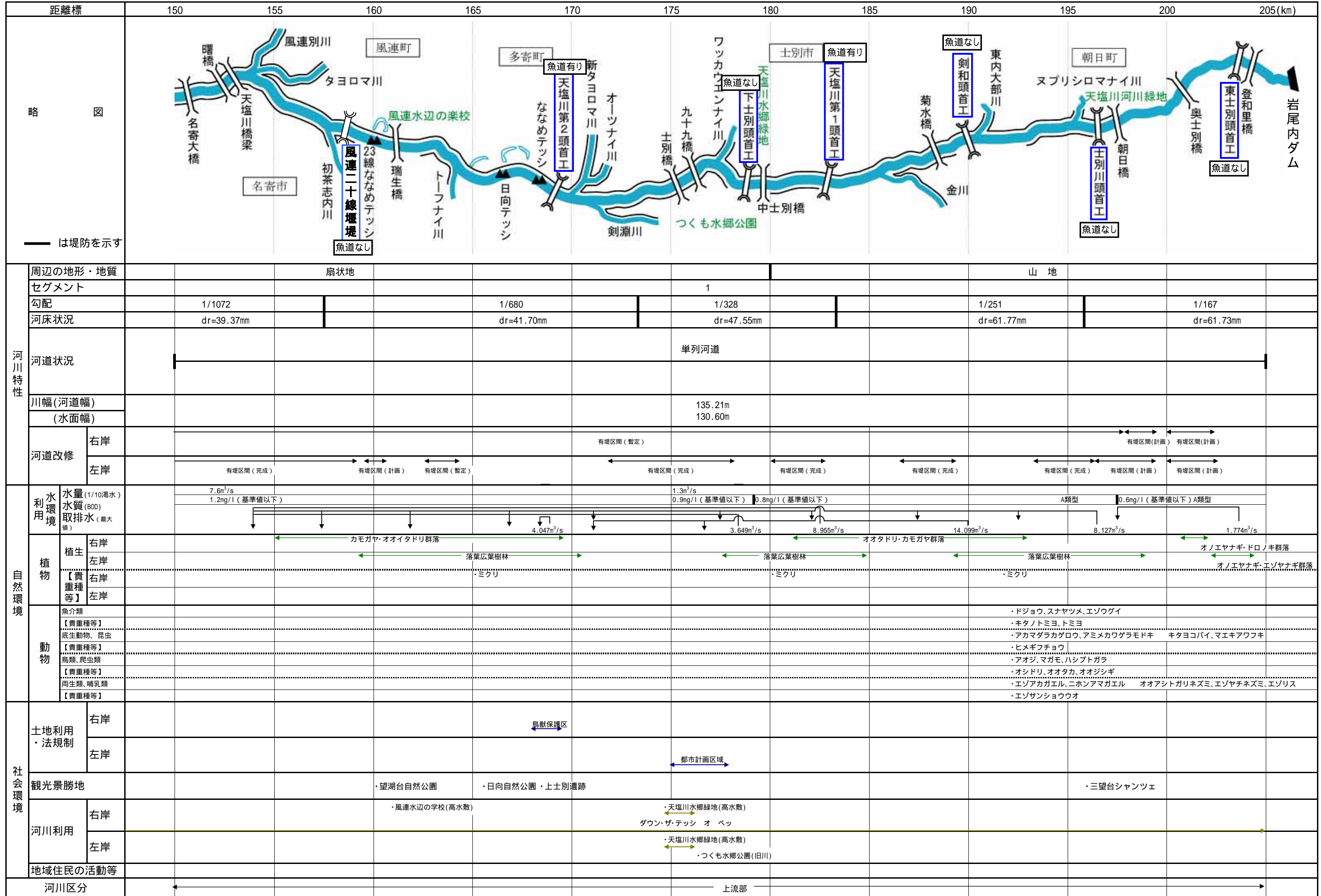


河川特性	周辺の地形・地質				自然堤防	↑(山間狭さく部)	↑(山間狭さく部)	↑(山間狭さく部)	↑(山間狭さく部)
	セグメント	2 - 2				1			
	勾配	1 / 4464		1 / 1538			1 / 1328		1 / 1072
	河床状況	dr=3.62mm		dr=32.67mm			dr=36.87mm		dr=39.37mm
河道状況	河道状況	単列河道							
	川幅(河道幅)								
	(水面幅)								
河道改修	右岸	有堤区間(暫定)	有堤区間(完成)	有堤区間(完成)	有堤区間(完成)		有堤区間(暫定)	有堤区間(暫定)	有堤区間(暫定) 有堤区間(計画)
	左岸	有堤区間(暫定)		有堤区間(暫定)	有堤区間(暫定)	有堤区間(計画)		有堤区間(暫定)	有堤区間(暫定)
水環境	水量(1/10湯水)								
	水質(BOD)								
植物	取排水(最大)								
	植生	右岸	オノエヤナギ・エゾヤナギ群落	牧草地		落葉広葉樹林		コモガヤ・クサヨシ群落	牧草地
動物	【貴重種等】	左岸	オノエヤナギ・エゾヤナギ群落	コモガヤ・クサヨシ群落		落葉広葉樹林	オノエヤナギ・エゾヤナギ群落		牧草地
	【貴重種等】	右岸						ミクリ	
社会環境	土地利用・法規制	右岸							
	左岸								
観光景勝地	右岸								
	左岸								
河川利用	右岸			・ボンピラ遺跡・森林公園		・オフイチャシ		・ボンピラ・チニタ夫婦岩	・物満内川川見台
	左岸			・桜づつみ(高水敷)			ダウン・ザ・テッシ オ ベツ		・中島公園キャンプ場(旧川)
地域住民の活動等	右岸								
	左岸			中川リバーサイドパーク(高水敷)					
河川区分						中流部			

天塩川河川区分検討シート No3 (KP = 100.0 ~ 155.0)

距離標		100	105	110	115	120	125	130	135	140	145	150	155 (km)	
略 図														
	周辺の地形・地質	↑(山間狭さく部)				自然堤防				↑(山間狭さく部)				扇状地
	セグメント	1												
	勾配	1/1072												
	河床状況	dr = 39.37mm												
	河道状況	単列河道												
	川幅(河道幅) (水面幅)	74.71m 68.86m												
河道改修	右岸	有堤区間(暫定)				有堤区間(暫定)		有堤区間(完成)		有堤堤防(暫定) 有堤区間(完成)		有堤区間(完成)		
	左岸	有堤区間(暫定)		有堤区間(暫定)		有堤区間(暫定)		有堤区間(暫定)		有堤区間(暫定) 有堤区間(完成)		有堤区間(完成)		
自然環境	水環境	水量(1/10洪水) 18.4m³/s				1.4mg/l(基準値以下)				7.6m³/s 1.2mg/l(基準値以下)				
	植物	右岸	牧草地				落葉広葉樹林		牧草地				トドマツ・エゾマツ群落	
		左岸	牧草地				落葉広葉樹林		トドマツ・エゾマツ群落				オノエナギ・エゾナギ群落	
	動物	魚介類	ウグイ類、カワヤツメ、フクドジョウ								エソウグイ、カワヤツメ、ワカサギ			
		底生動物、昆虫	シマイシビル、ウスメヒメガガンボ イタドリムシ、カラカニグモ								コガタシマトビケラ、貧毛類 アオゴミムシ、アキアカネ			
		鳥類、爬虫類	ヒメギフチョウ、オオルリオサムシ、アイヌキンオサムシ								コガモ、カワラヒワ			
		両生類、哺乳類	オオジシギ、ミサゴ								オジロワシ、オオジシギ、ハイタカ、マガン			
		【貴重種等】	エゾアカガエル トウキョウトガリネズミ								ニホンアマガエル オオアシトガリネズミ			
		【貴重種等】	エゾサンショウウオ											
	社会環境	土地利用・法規制					都市計画区域				都市計画区域			
観光景勝地		楠遺跡		松浦武四郎宿営の地		美穂内遺跡				智恵文チャシ		智恵文沼 水辺の学校(旧川)		
河川利用		右岸					ダウン・ザ・テッシ オ ベツ				天塩川緑地(高水敷)			
		左岸	美深アイランド(旧川)				天の川イカダコンテスト				天塩川オープンカナディアンカヌーレース			
地域住民の活動等														
河川区分	中流部						上流部							

天塩川河川区分検討シート No4 (KP = 150.0 ~ 205.0)



名寄川河川区分検討シート (KP=0.0~50.0)

距離標		0	5	10	15	20	25	30	35	40	45	50	55(km)
略 図	略 図												
	は堤防を示す												
河川特性	周辺の地形・地質	山地											
	セグメント	1											
	勾配	1/487											
	河床状況	dr=60.68mm											
	河道状況	単列河道											
	川幅(河道幅) (水面幅)	106.44m 102.24m											
河道改修	右岸	有堤防区間(完成) 有堤防区間(完成) 有堤防区間(完成) 有堤防区間(完成) 有堤防区間(完成) 有堤防区間(完成)											
	左岸	有堤防区間(完成) 有堤防区間(完成)											
水環境	水量	2.6m³/s											
	水質	B類型 0.6mg/l(基準値以下)											
自然環境	取排水	A類型 0.6m³/s 0.5mg/l(基準値以下)											
	植物	右岸: オノエヤナギ・ケヤマハンノキ群落 左岸: クマイザサ・オオイトドリ群落 牧草地											
動物	魚介類	ウグイ類、フクドジョウ、ハナカジカ											
	【貴重種等】	トゲオヨコエビ、コカクツツトビケラ エゾアカヤマアリ、クロモンハムシ											
	底生動物、昆虫	ツグミ、ヒヨドリ、アオジ											
	【貴重種等】	オシドリ、オオジシギ、コノハズク											
	鳥類、爬虫類	エゾアカガエル オオアシトガリネズミ、ヒメネズミ、エゾヤチネズミ											
社会環境	土地利用・法規制	右岸: 鳥獣保護区 左岸: 都市計画区域											
	観光景勝地	・日進遺跡 ・上名寄チャシ跡 ・ふるさと2000年の森											
河川利用	右岸												
	左岸	名寄川緑地(高水敷) 河川公園(高水敷)											
地域住民の活動等													
河川区分	上流部												