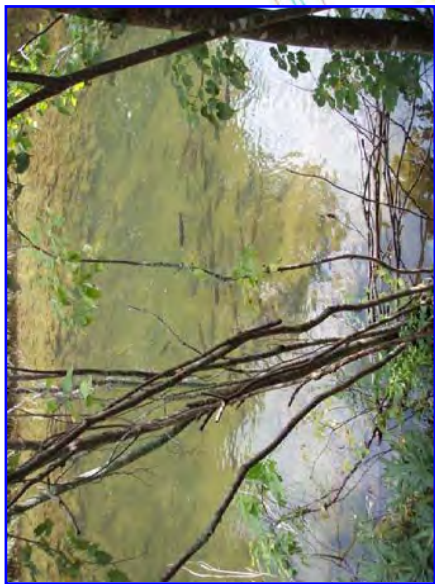
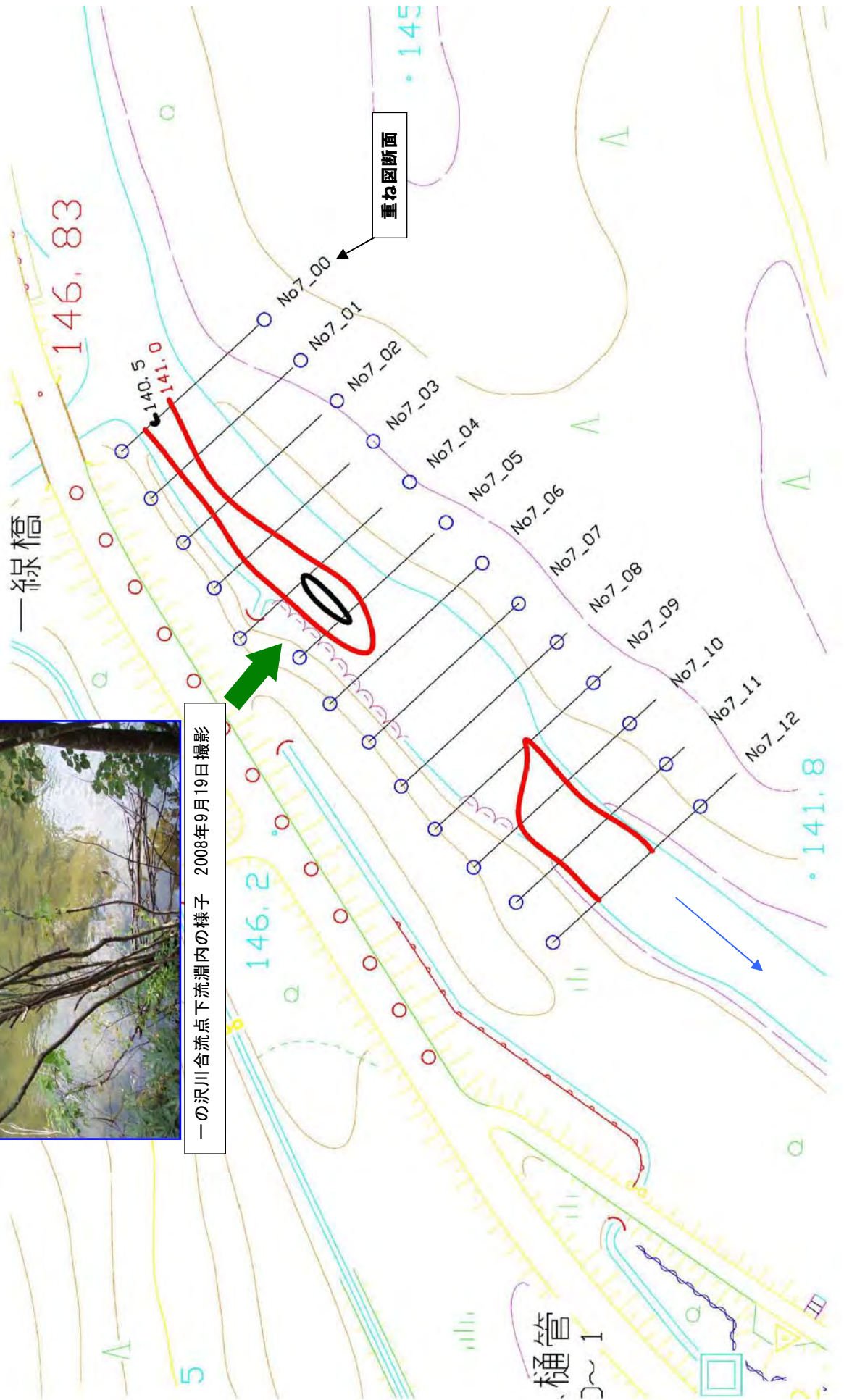


17. 一の沢川合流点下流の河道状況

H20 河道状况



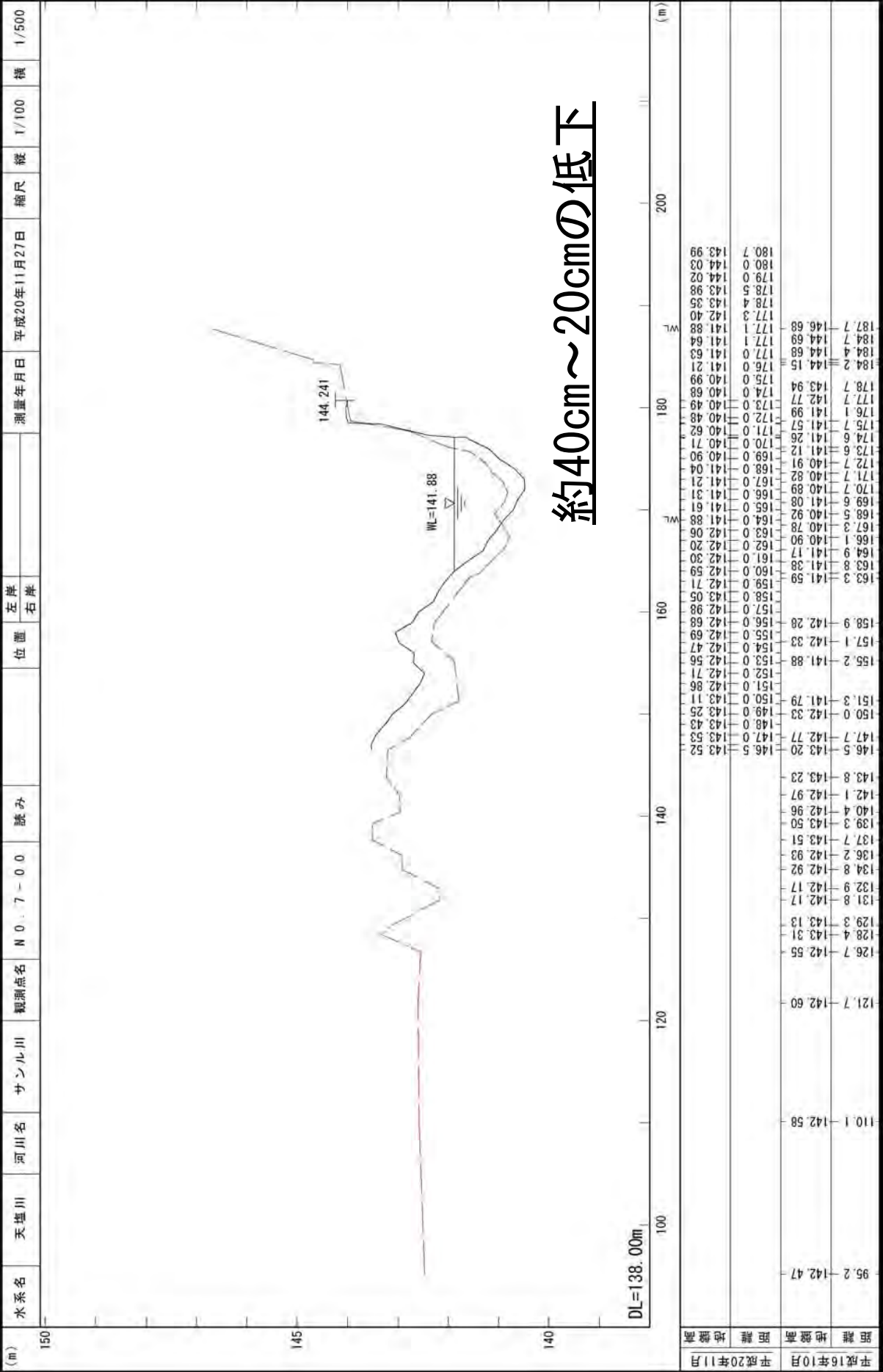
一の沢川合流点下流淵内の様子 2008年9月19日撮影



種別 観測所記号

横断面図

世界測地系



H20 と H22 の河道状況比較

平成 20 年 10 月 16 日撮影(2.99m³/s)



平成 22 年 9 月 10 日撮影(8.35m³/s)



平成 20 年 9 月 29 日撮影(3.63m³/s)



平成 22 年 9 月 10 日撮影(8.35m³/s)



平成 21 年 9 月 27 日撮影(2.45m³/s)



平成 22 年 9 月 10 日撮影(8.35m³/s)



平成 21 年 9 月 29 日撮影(3.98m³/s)



平成 22 年 9 月 10 日撮影(8.35m³/s)

