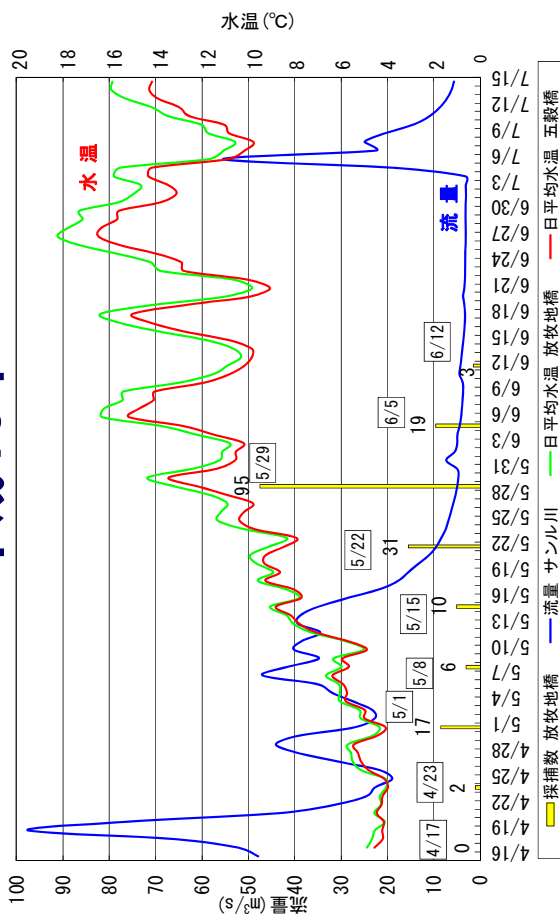


21. サクラマス幼魚（ヤマメ）の降下調査結果

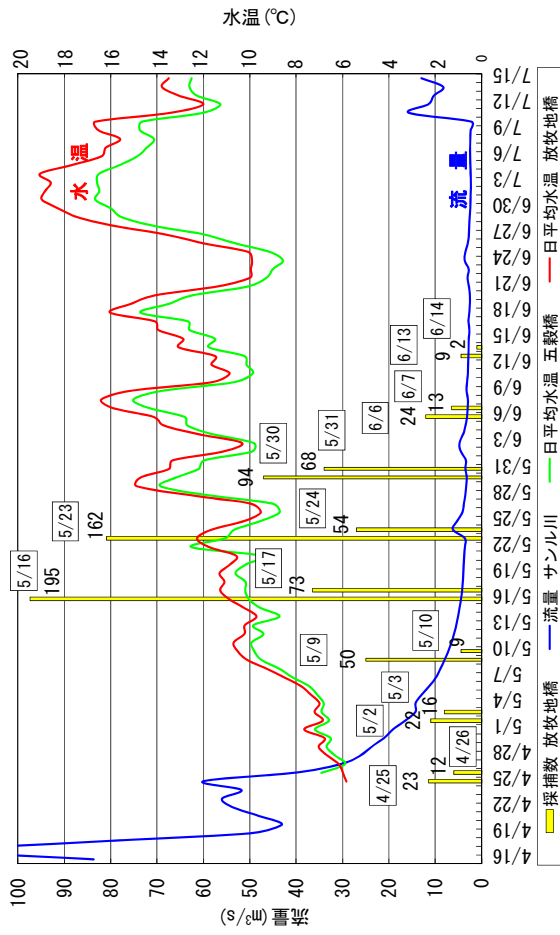
1 サクラマス幼魚(ヤマメ)の降下調査について①

1

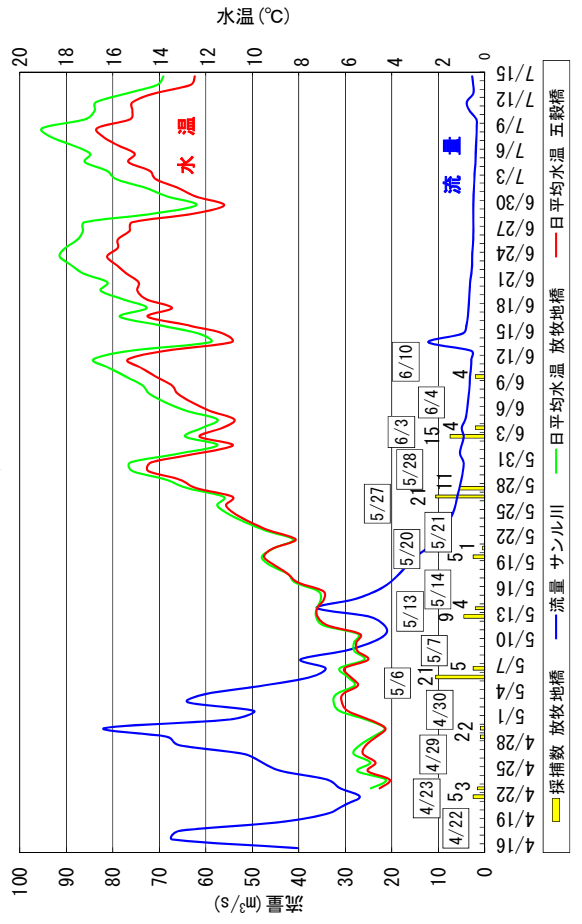
平成13年



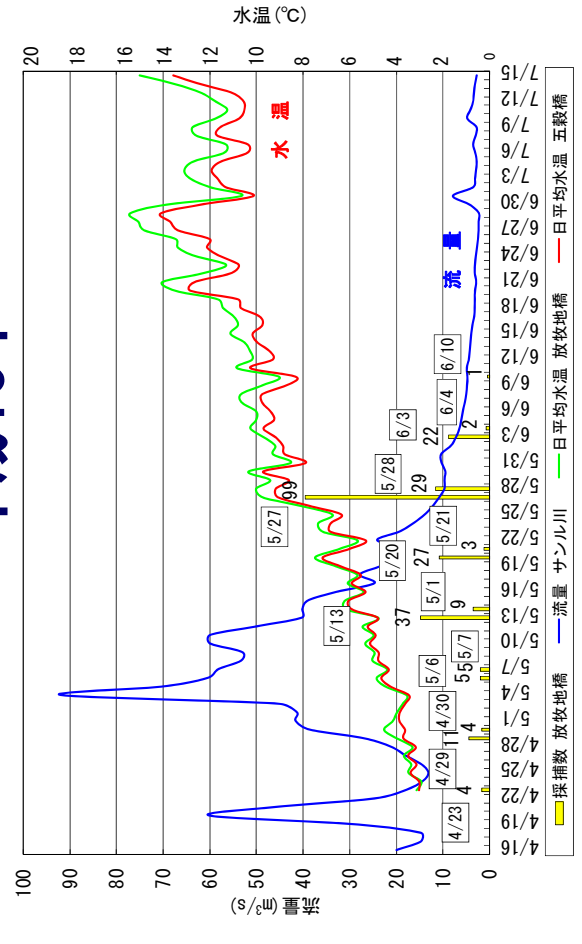
平成14年



平成15年

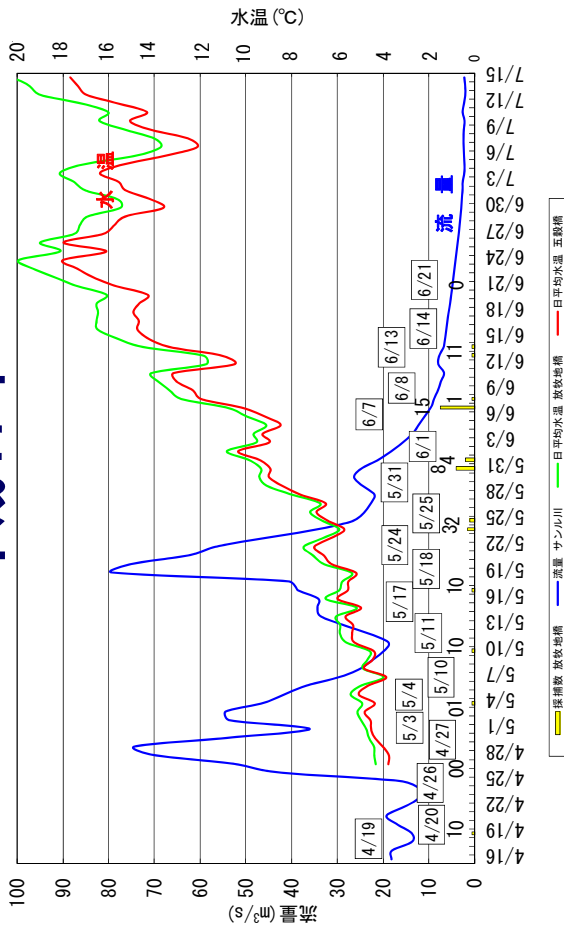


平成16年

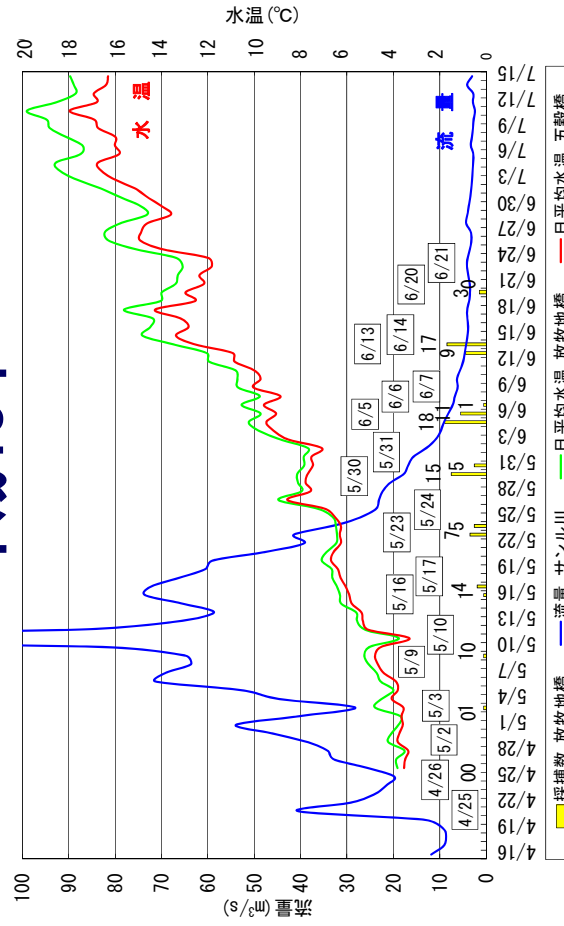


サクラマス幼魚(ヤマメ)の降下調査について②

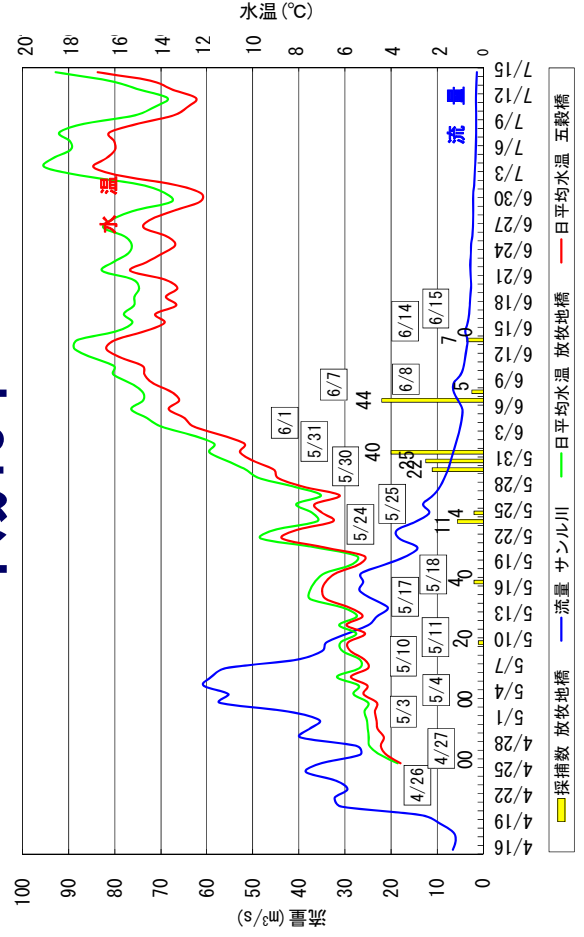
平成17年



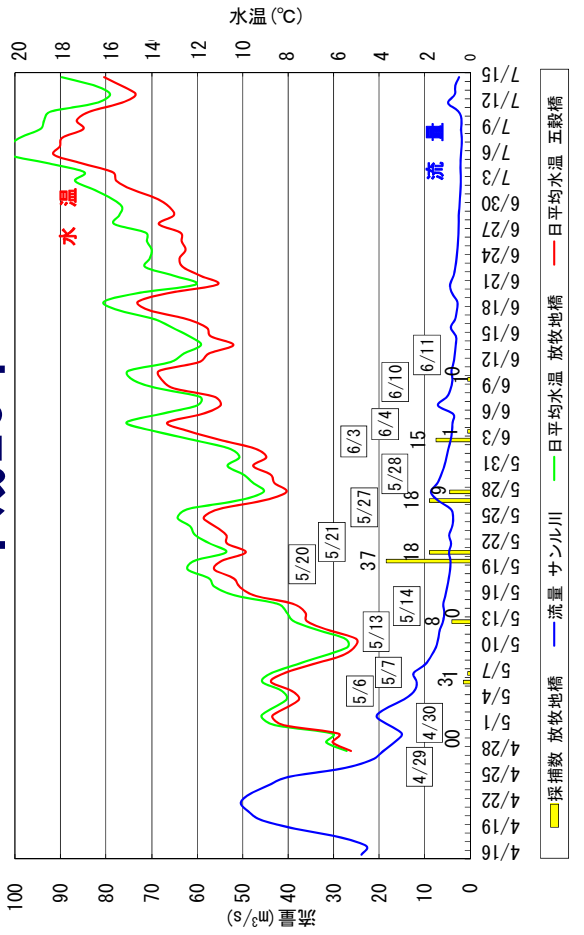
平成18年



平成19年



平成20年



3

サクラマス幼魚(ヤマメ)の降下調査について③

3

平成21年

This graph displays water temperature (°C) and flow (m³/s) for Heisei 21. The left y-axis represents flow (0-100 m³/s) and the right y-axis represents water temperature (0-20 °C). The x-axis shows dates from 4/16 to 7/15. Data series include: 採捕数 放牧地橋 (yellow bars), 流量 サンプル川 (blue line), 日平均水温 放牧地橋 (green line), and 日平均水温 五穀橋 (red line). Key flow events are labeled with dates and values: 4/28 (10), 4/29 (10), 5/5 (12), 5/6 (12), 5/12 (6), 5/13 (6), 5/19 (5), 5/20 (5), 5/27 (12), 5/28 (11), 6/2 (8), 6/3 (8), 6/9 (17), 6/10 (17), 6/12 (7), 6/15 (7), 6/18 (7), 6/21 (7), 6/24 (7), 6/27 (7), 6/30 (7), 7/3 (7), 7/6 (7), 7/9 (7), 7/12 (7), 7/15 (7).

平成22年

This graph displays water temperature (°C) and flow (m³/s) for Heisei 22. The left y-axis represents flow (0-100 m³/s) and the right y-axis represents water temperature (0-20 °C). The x-axis shows dates from 4/16 to 7/15. Data series include: 採捕数 放牧地橋 (yellow bars), 流量 サンプル川 (blue line), 日平均水温 放牧地橋 (green line), and 日平均水温 五穀橋 (red line). Key flow events are labeled with dates and values: 4/22 (0), 4/25 (0), 4/26 (0), 4/27 (0), 5/3 (0), 5/4 (0), 5/10 (0), 5/11 (0), 5/17 (12), 5/18 (12), 5/25 (21), 5/26 (21), 5/31 (26), 6/4 (30), 6/5 (30), 6/11 (3), 6/12 (3), 6/19 (3), 6/21 (3), 6/24 (3), 6/27 (3), 6/30 (3), 7/3 (3), 7/6 (3), 7/9 (3), 7/12 (3), 7/15 (3).

平成23年

This graph displays water temperature (°C) and flow (m³/s) for Heisei 23. The left y-axis represents flow (0-100 m³/s) and the right y-axis represents water temperature (0-20 °C). The x-axis shows dates from 4/16 to 7/15. Data series include: 採捕数 放牧地橋 (yellow bars), 流量 サンプル川 (blue line), 日平均水温 放牧地橋 (green line), and 日平均水温 五穀橋 (red line). Key flow events are labeled with dates and values: 4/26 (0), 4/27 (0), 5/3 (0), 5/4 (0), 5/10 (10), 5/11 (10), 5/17 (10), 5/18 (10), 5/25 (17), 5/26 (17), 5/31 (34), 6/1 (34), 6/7 (34), 6/8 (34), 6/14 (6), 6/15 (6), 6/23 (6), 6/24 (6), 6/27 (6), 6/30 (6), 7/3 (6), 7/6 (6), 7/9 (6), 7/12 (6), 7/15 (6).

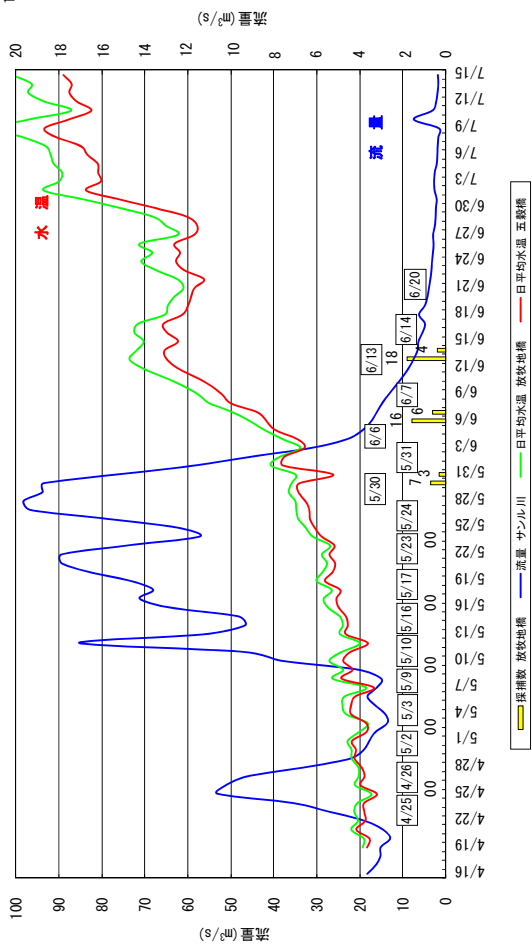
平成24年

This graph displays water temperature (°C) and flow (m³/s) for Heisei 24. The left y-axis represents flow (0-100 m³/s) and the right y-axis represents water temperature (0-20 °C). The x-axis shows dates from 4/16 to 7/15. Data series include: 採捕数 放牧地橋 (yellow bars), 流量 サンプル川 (blue line), 日平均水温 放牧地橋 (green line), and 日平均水温 五穀橋 (red line). Key flow events are labeled with dates and values: 4/22 (0), 4/25 (0), 4/26 (0), 4/27 (0), 5/3 (0), 5/4 (0), 5/10 (0), 5/11 (0), 5/17 (12), 5/18 (12), 5/25 (21), 5/26 (21), 5/31 (26), 6/4 (30), 6/5 (30), 6/11 (3), 6/12 (3), 6/19 (3), 6/21 (3), 6/24 (3), 6/27 (3), 6/30 (3), 7/3 (3), 7/6 (3), 7/9 (3), 7/12 (3), 7/15 (3).

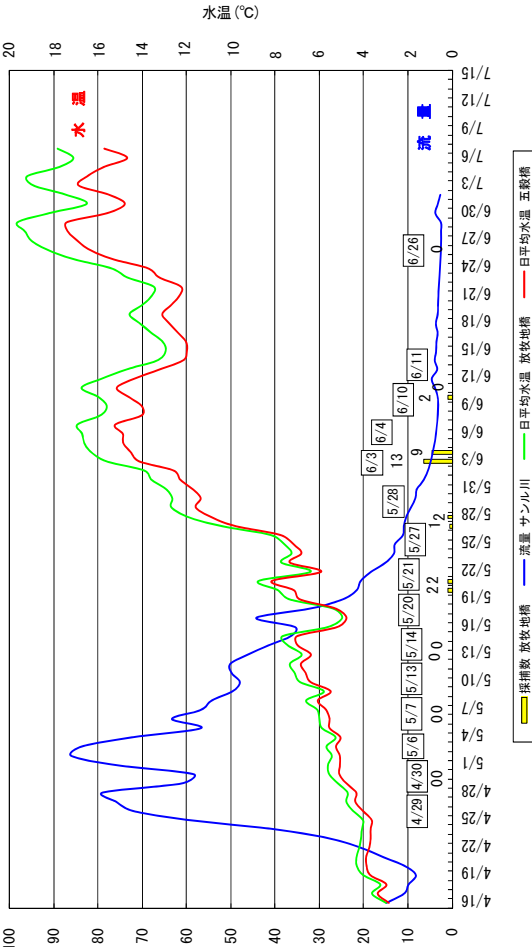
3-21-3

サクラマス幼魚(ヤマメ)の降下調査について④

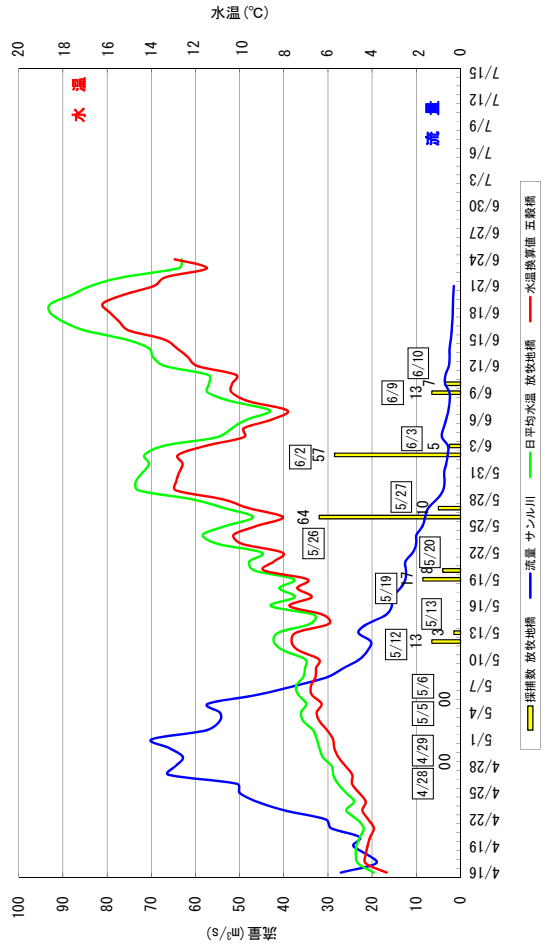
平成25年



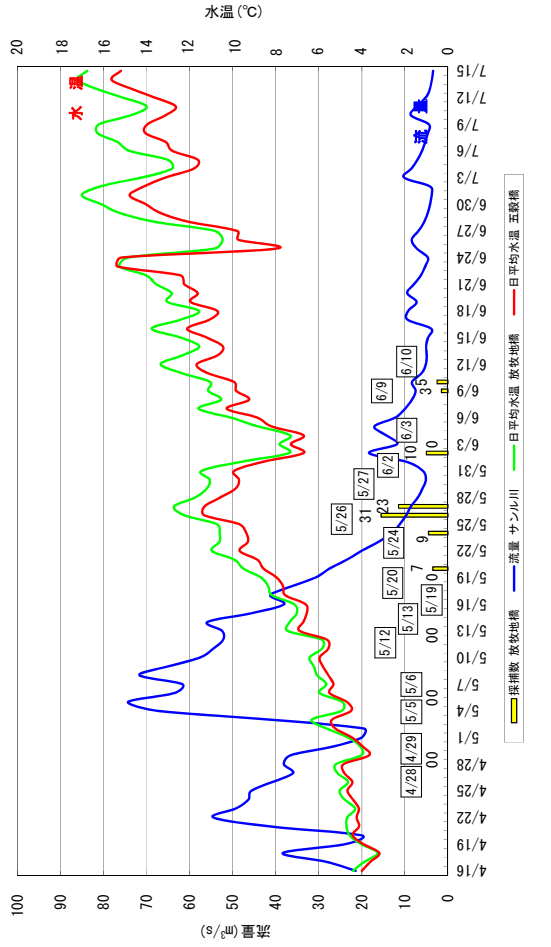
平成26年



平成27年

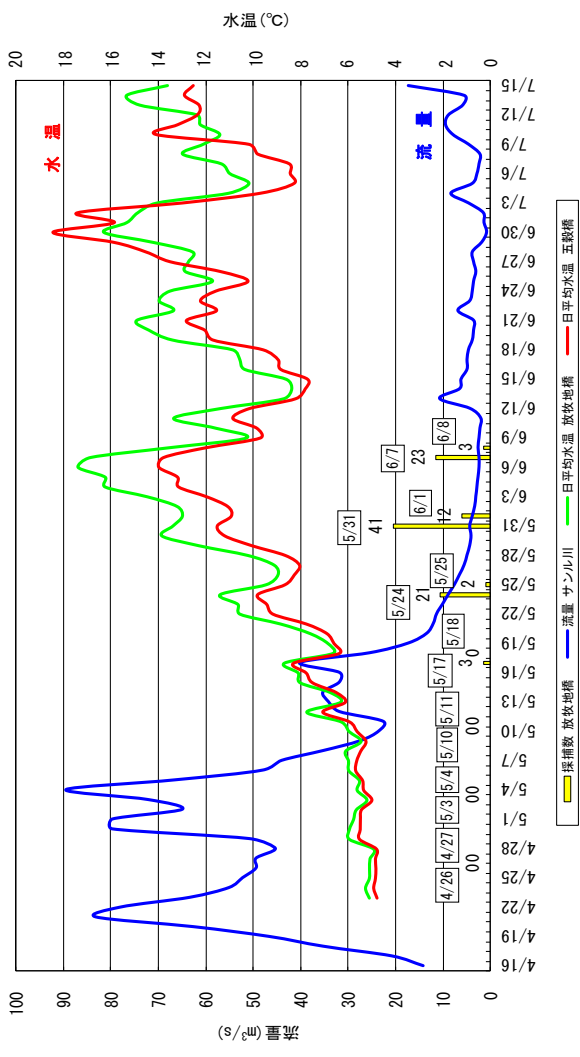


平成28年

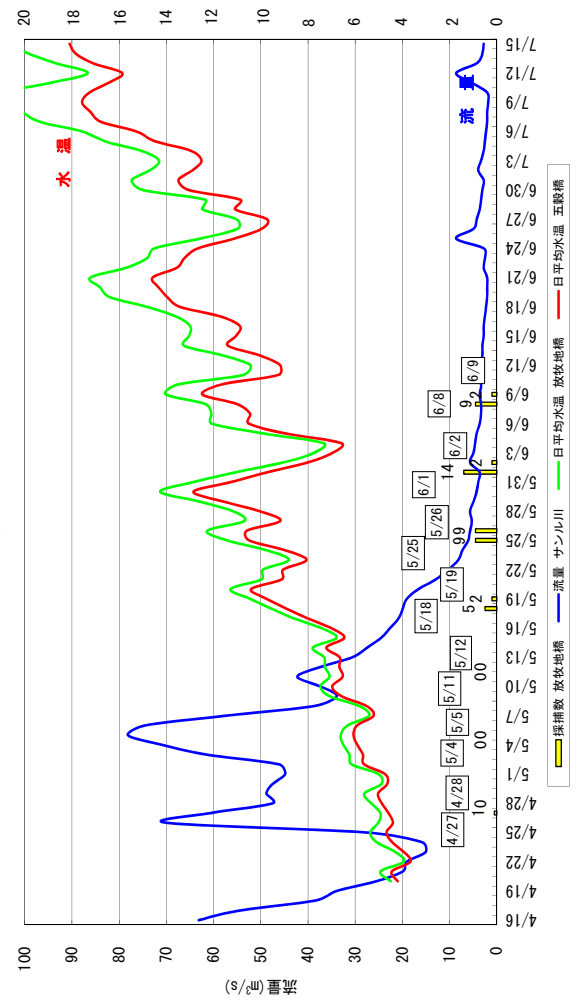


サクラマス幼魚(ヤマメ)の降下調査について⑤

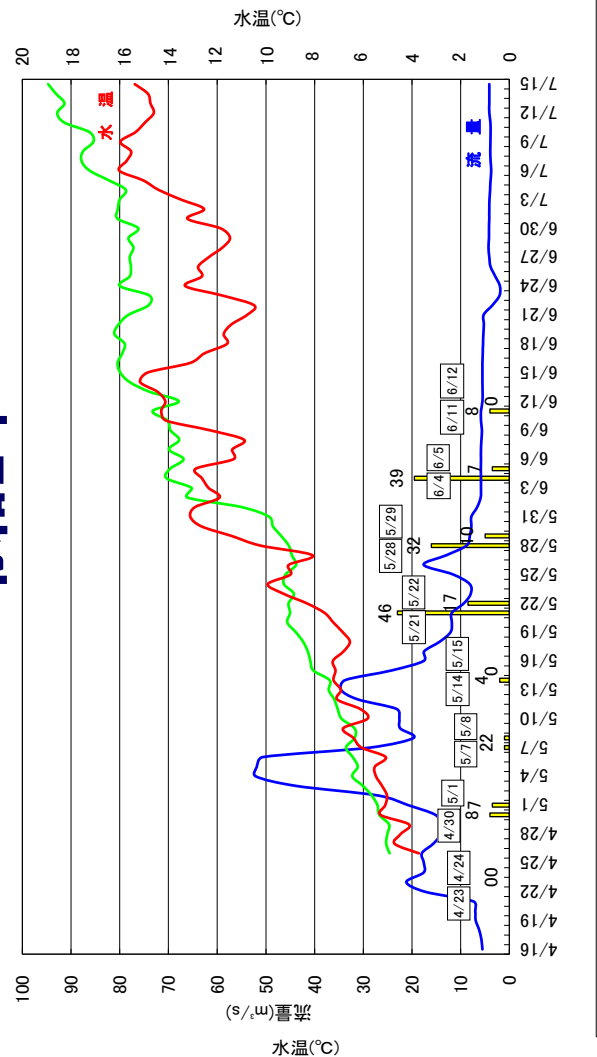
平成30年



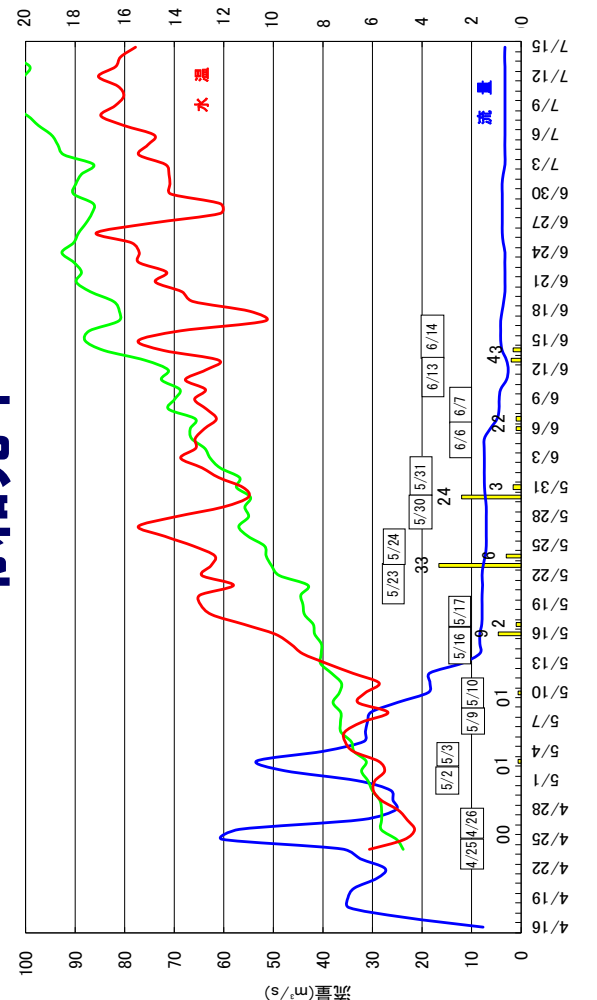
平成29年



令和2年

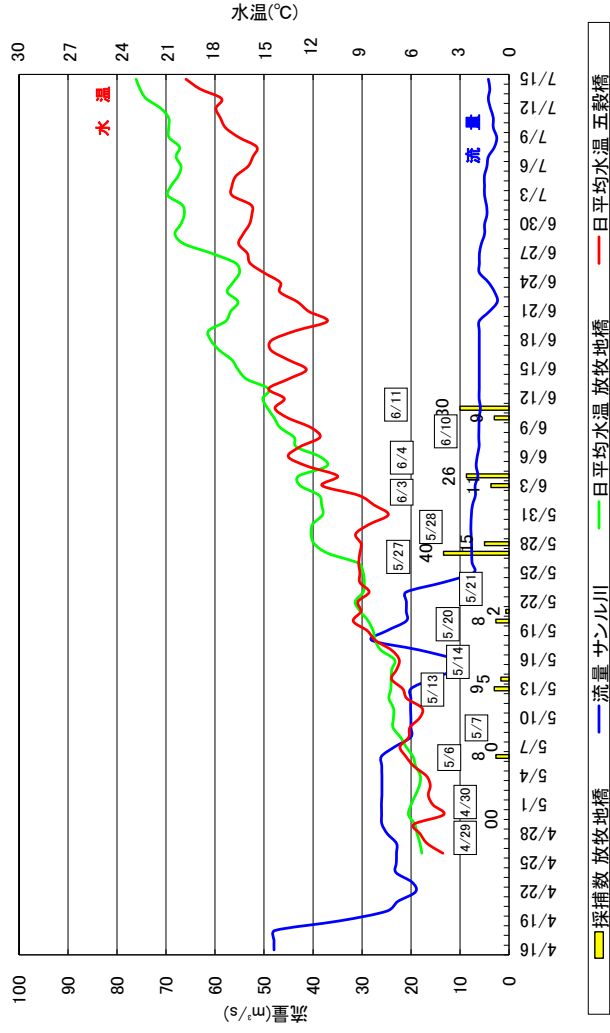


令和元年

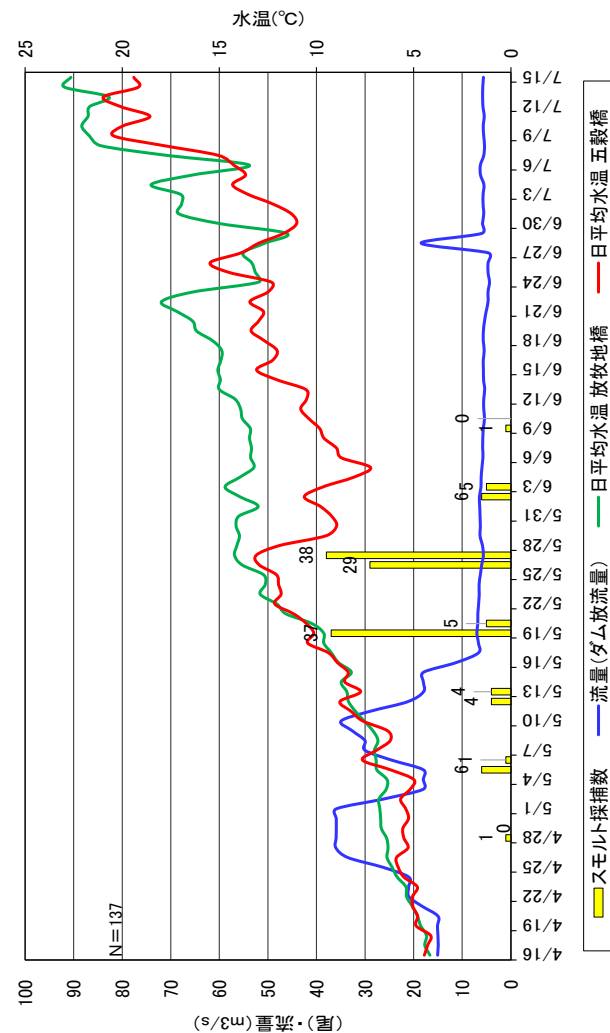


サクラマス幼魚(ヤマメ)の降下調査について⑥

令和3年



令和4年



令和5年

