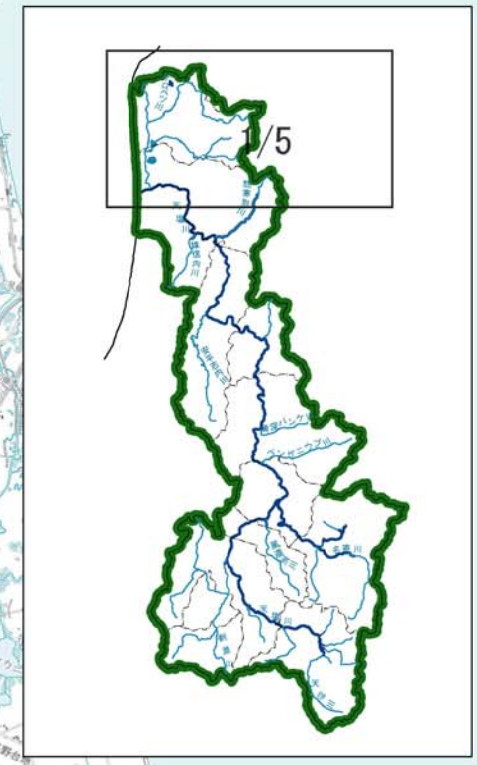
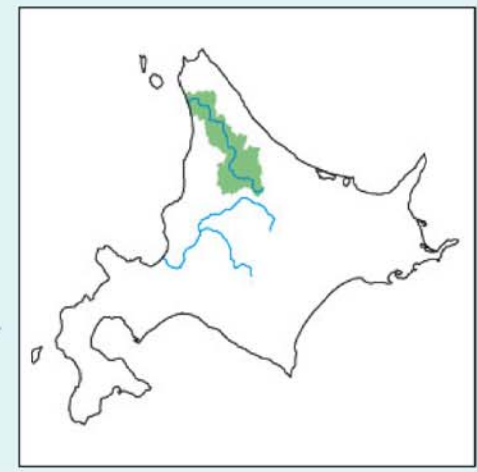
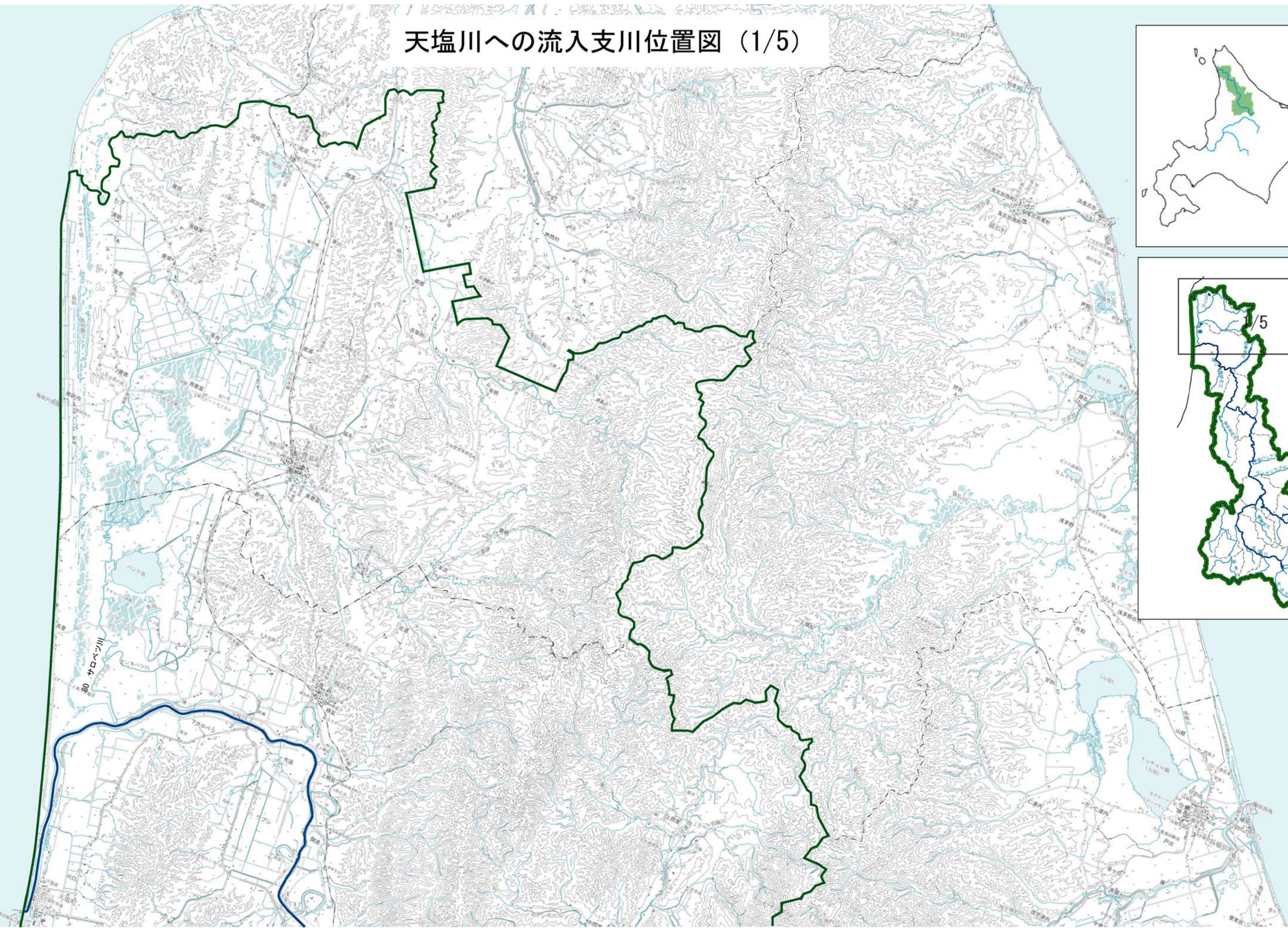


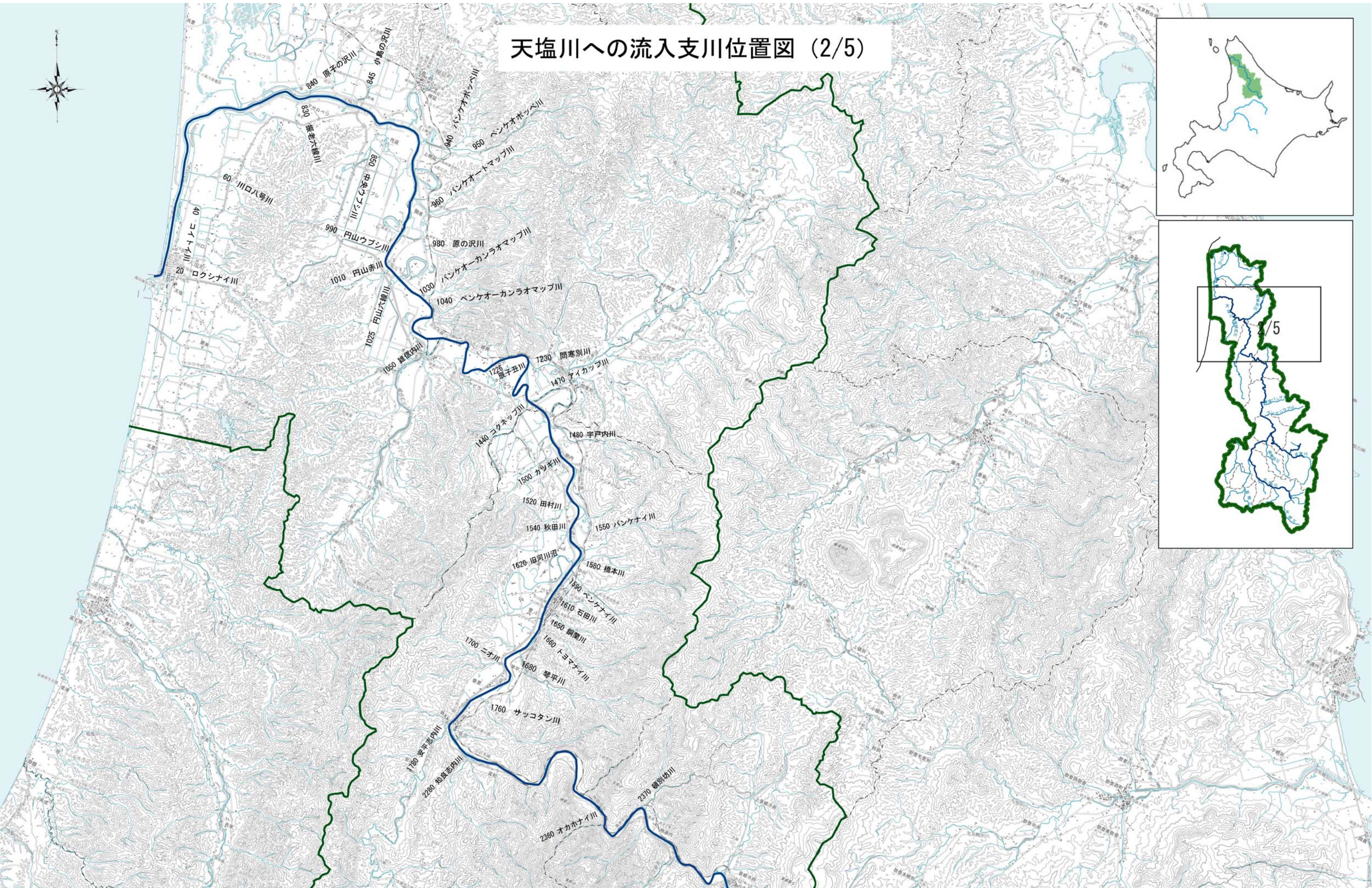
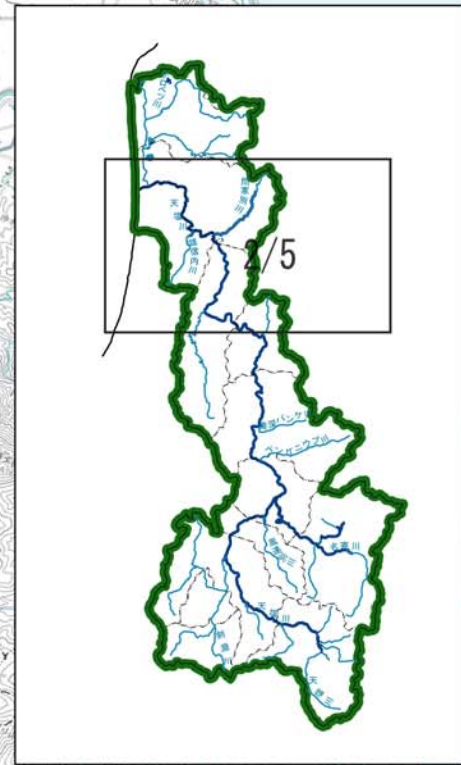
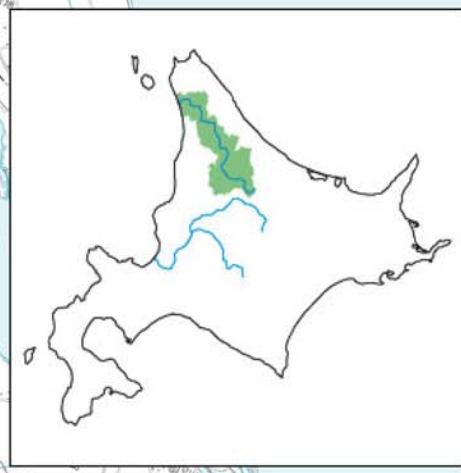
天 塩 川 支 川 別 模 式 図

(横断工作物及び遡上可能延長)

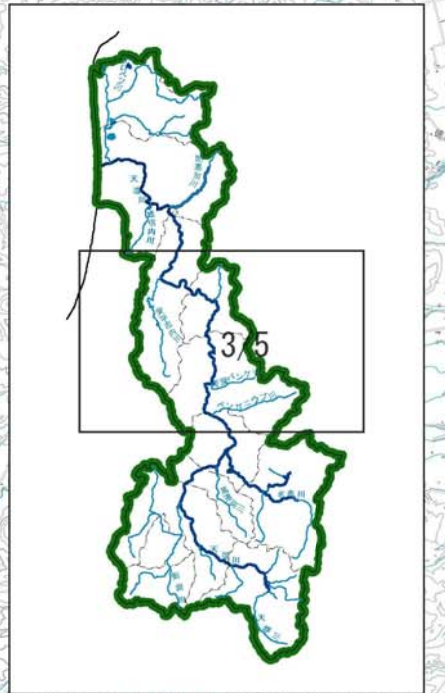
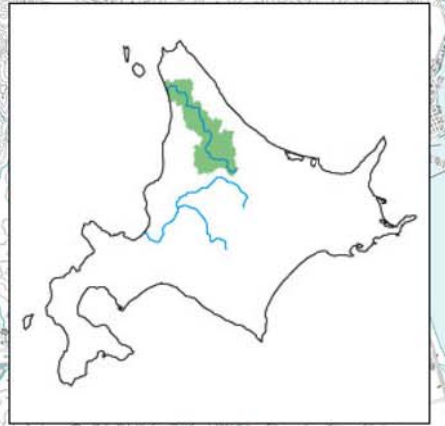
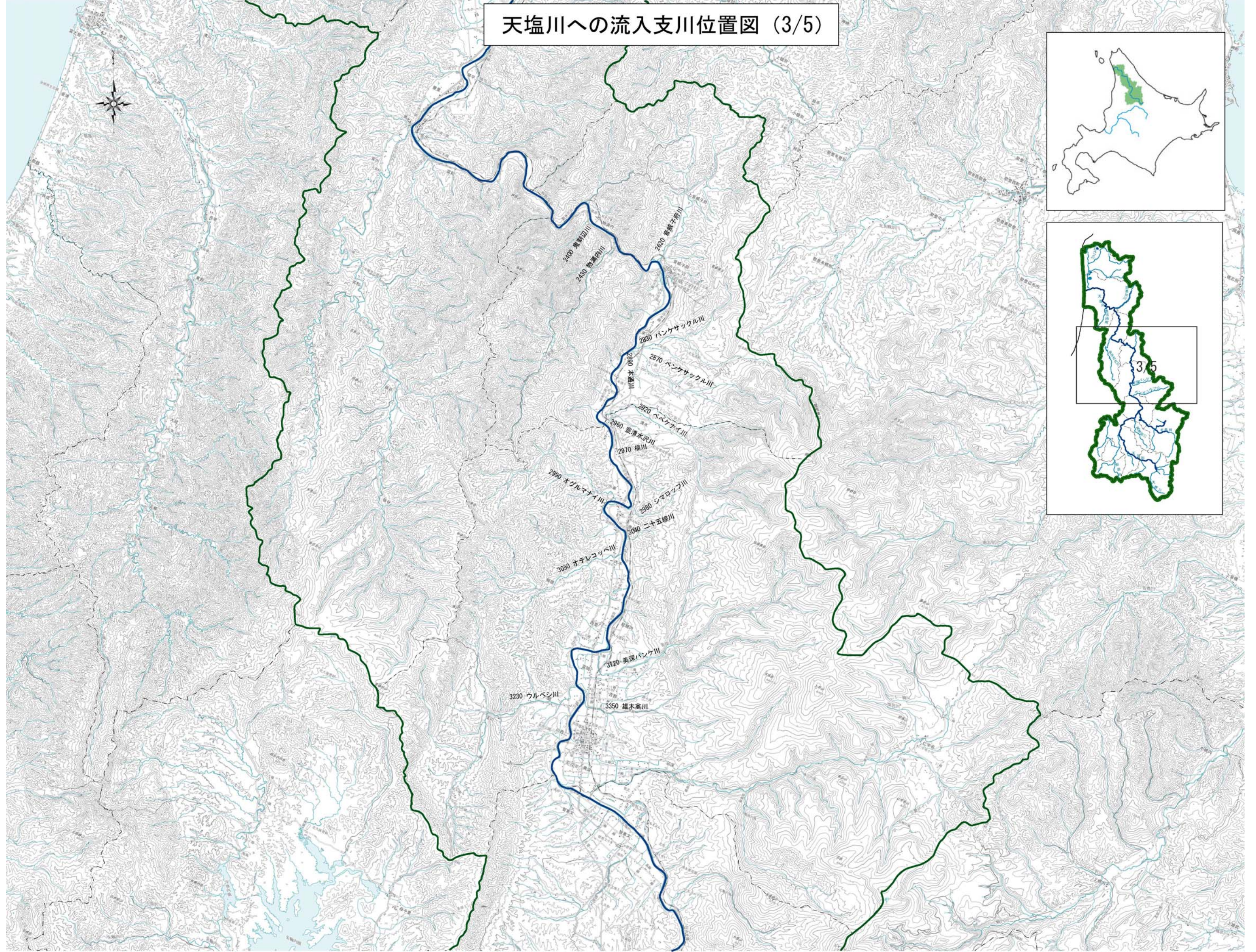
天塩川への流入支川位置図 (1/5)



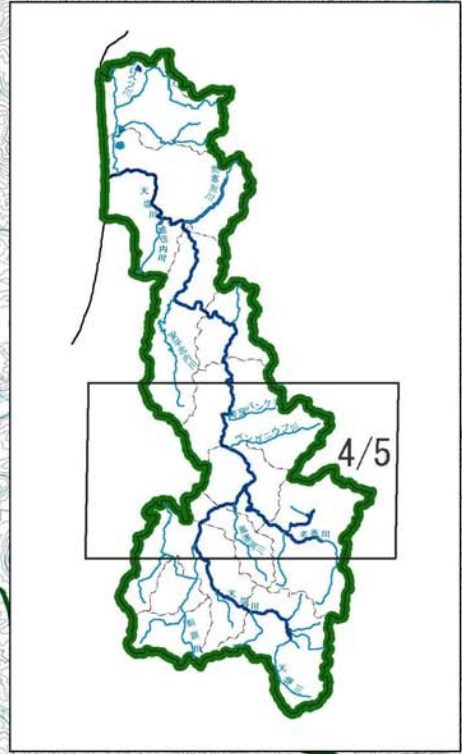
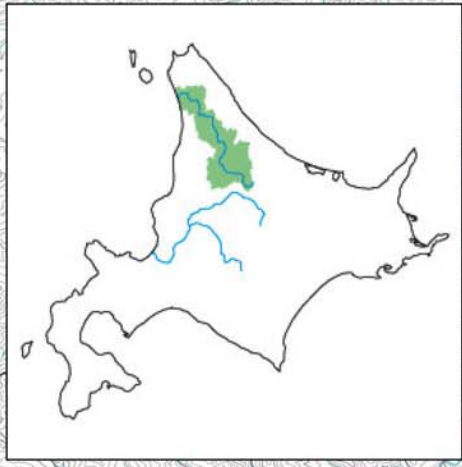
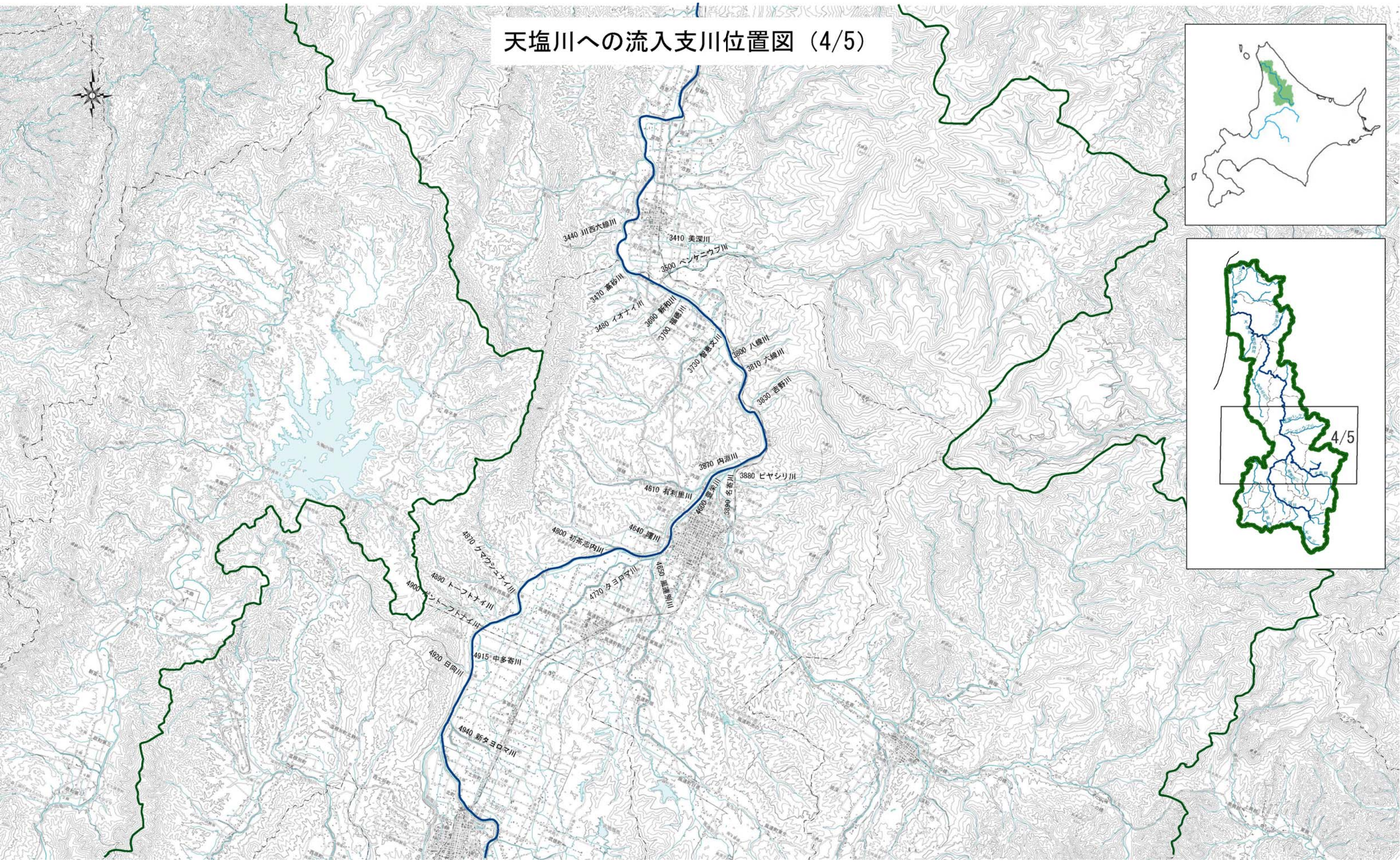
天塩川への流入支川位置図 (2/5)



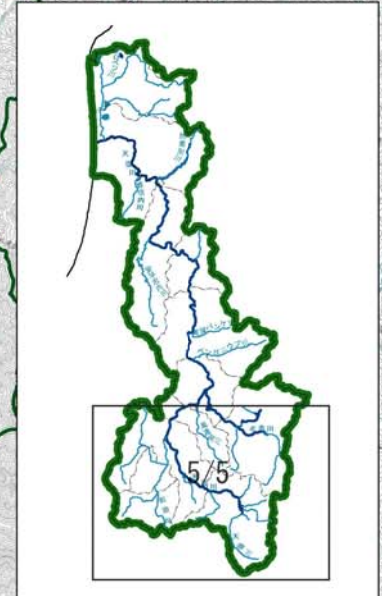
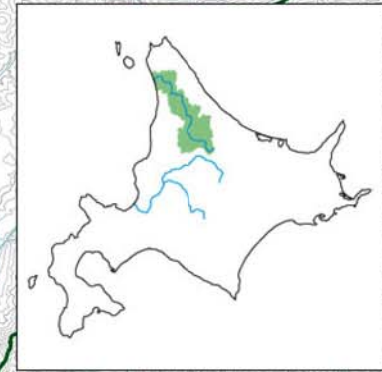
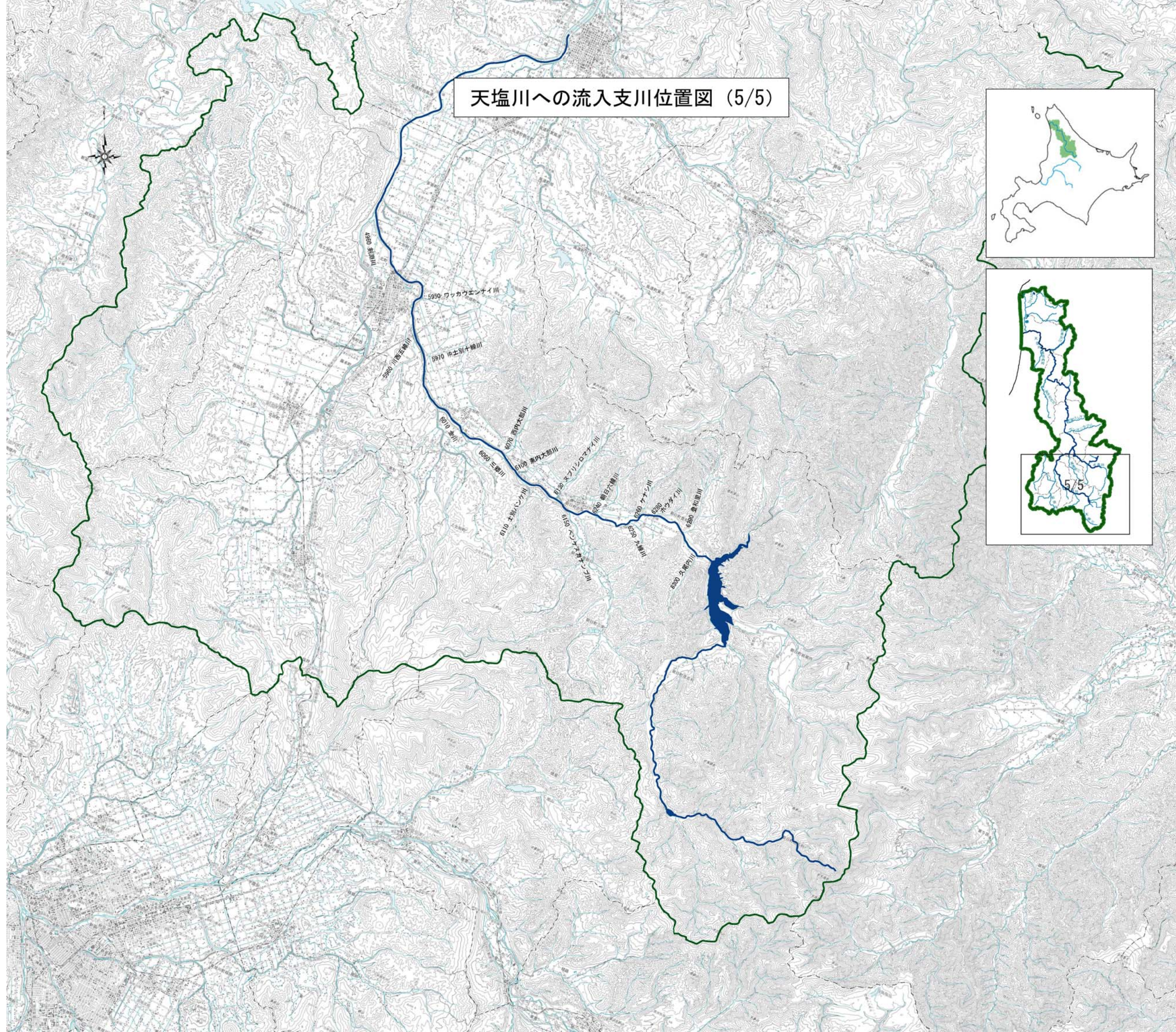
天塩川への流入支川位置図 (3/5)



天塩川への流入支川位置図 (4/5)



天塩川への流入支川位置図 (5/5)

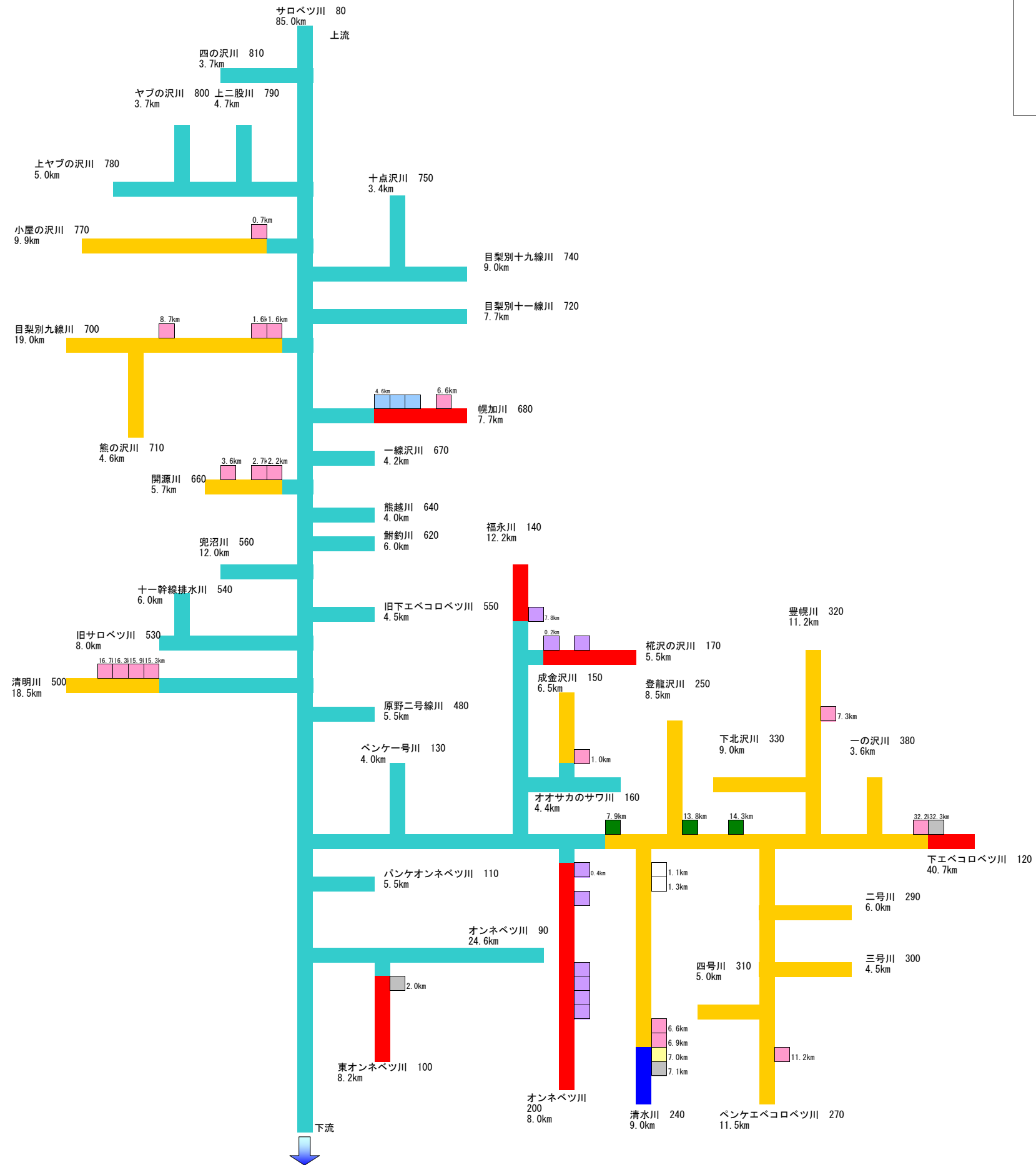


全体集計表

	総延長 (km)	遡上可能延長 (km)	維持管理による 遡上可能改善延長 (km)	魚道等の施設による 遡上可能延長 (km)	その他自然工作物 (km)
サロベツ川水系	425.7	254.6	134.1	35.0	2.0
問寒別川水系	197.3	125.9	35.7	35.7	0.0
ペンケニウプ川水系	143.5	2.0	15.2	119.2	7.1
名寄川水系	454.2	20.0	331.8	91.2	11.2
剣淵川水系	400.5	70.5	171.5	157.7	0.8
安平志内川水系	221.8	198.5	2.7	20.6	0.0
美深パンケ川水系	66.2	5.4	46.5	14.3	0.0
雄信内川水系	94.4	30.8	59.7	3.9	0.0
風連別川水系	103	14.5	42.5	46.0	0.0
その他支川①	190.7	63.7	86.3	40.7	0.0
その他支川②	198.9	67.4	23.7	101.6	6.2
その他支川③	311.1	144.9	54.6	111.6	0.0
その他支川④	255.4	52.6	84.9	117.9	0.0
その他支川⑤	130.1	24.8	16.8	88.5	0.0
その他支川⑥	96.1	19.4	11.8	64.9	0.0
合計	3288.9	1095.0	1117.8	1048.8	27.3
累計		1095.0	2212.8	3261.6	3288.9

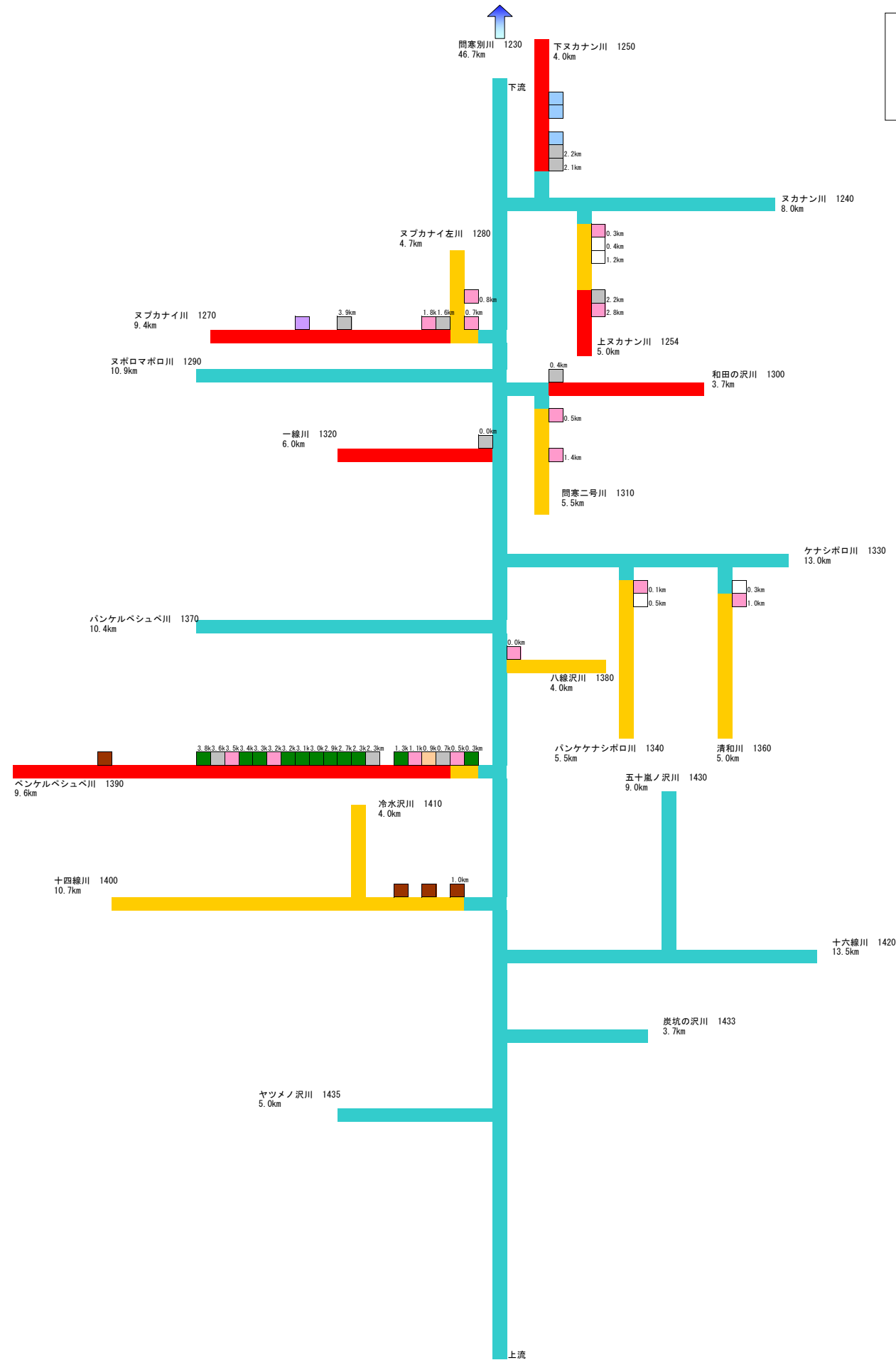
	維持管理の必要な施設	魚道設置等改善の必要な施設
施設数	646	424

遡上可能延長と遡上可能改善延長
サロベツ川 模式図



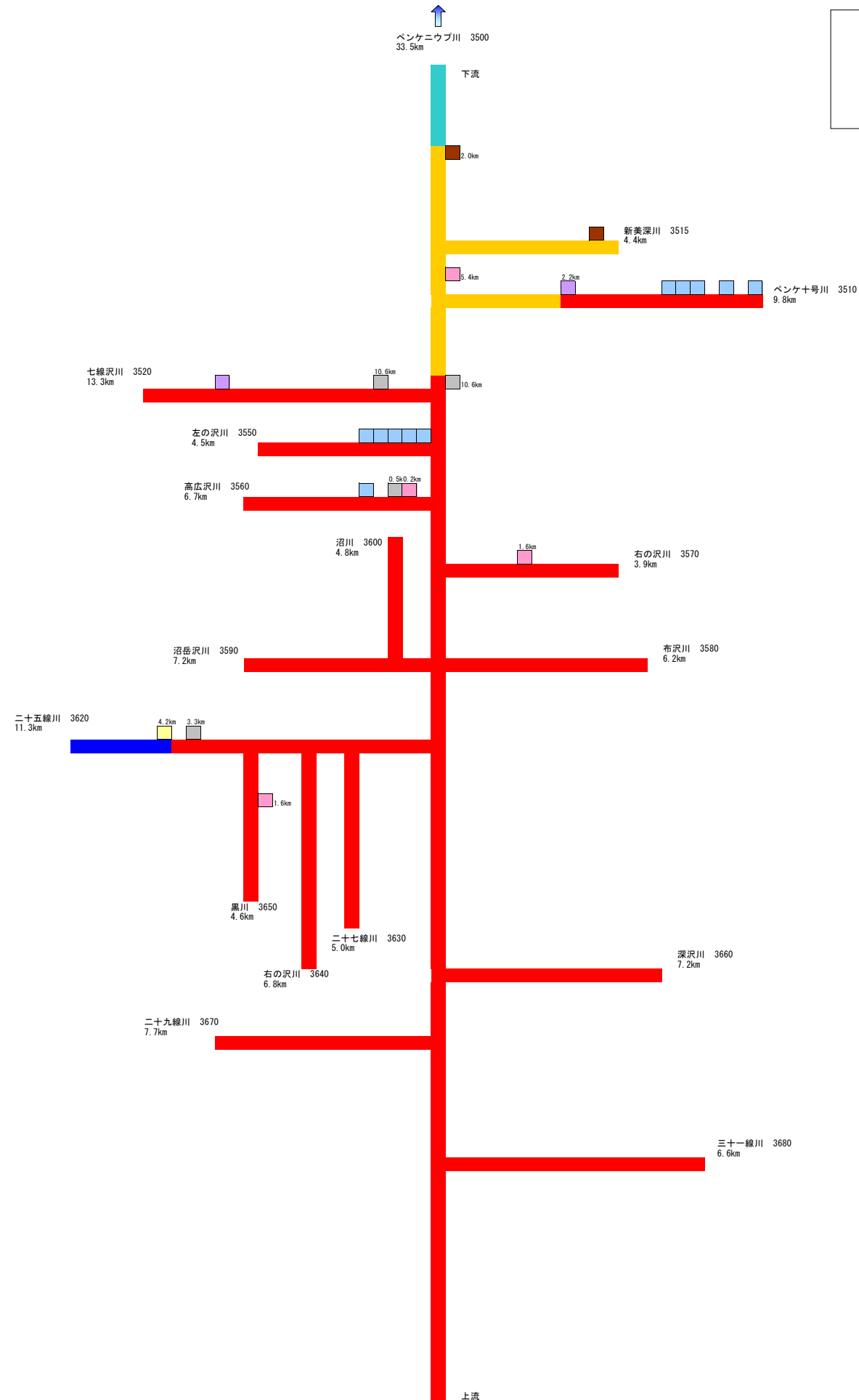
凡 例	
	遡上可能延長
	維持管理による 遡上可能改善延長
	魚道等の設置による 遡上可能改善延長
河川工 作物等 の状 況	魚道あり (遡上可能)
	魚道なし (遡上可能)
	自然落差 (遡上可能)
	魚道あり (遡上困難)
	魚道なし (遡上困難)
	自然落差 (遡上困難)
既 存 資 料 に よ る 判 定	魚道あり (遡上困難)
	魚道なし (遡上困難)
	魚道の有無不明 (遡上困難)
	自然落差 (遡上困難)

遡上可能延長と遡上可能改善延長
問寒別川模式図



凡 例			
	遡上可能延長		
	維持管理による遡上可能改善延長		
	魚道等の設置による遡上可能改善延長		
河川工 作物等 の状 況		魚道あり(遡上可能)	
		魚道なし(遡上可能)	
		自然落差(遡上可能)	
		魚道あり(遡上困難)	
		魚道なし(遡上困難)	
		自然落差(遡上困難)	
	既 存 資 料 に よ る 判 定		魚道あり(遡上可能)
			魚道なし(遡上困難)
			魚道の有無不明(遡上困難)
			自然落差(遡上困難)
			自然落差(遡上困難)

遡上可能延長と遡上可能改善延長
ペンケニウブ川 模式図



凡 例		
	遡上可能延長	
	維持管理による遡上可能改善延長	
	魚道等の設置による遡上可能改善延長	
河川工 作物等 の状 況 既 存 資 料 に よ る 判 定		魚道あり (遡上可能)
		魚道なし (遡上可能)
		自然落差 (遡上可能)
		魚道あり (遡上困難)
		魚道なし (遡上困難)
		自然落差 (遡上困難)
		魚道あり (遡上可能)
		魚道なし (遡上困難)
		魚道の有無不明 (遡上困難)
		自然落差 (遡上困難)

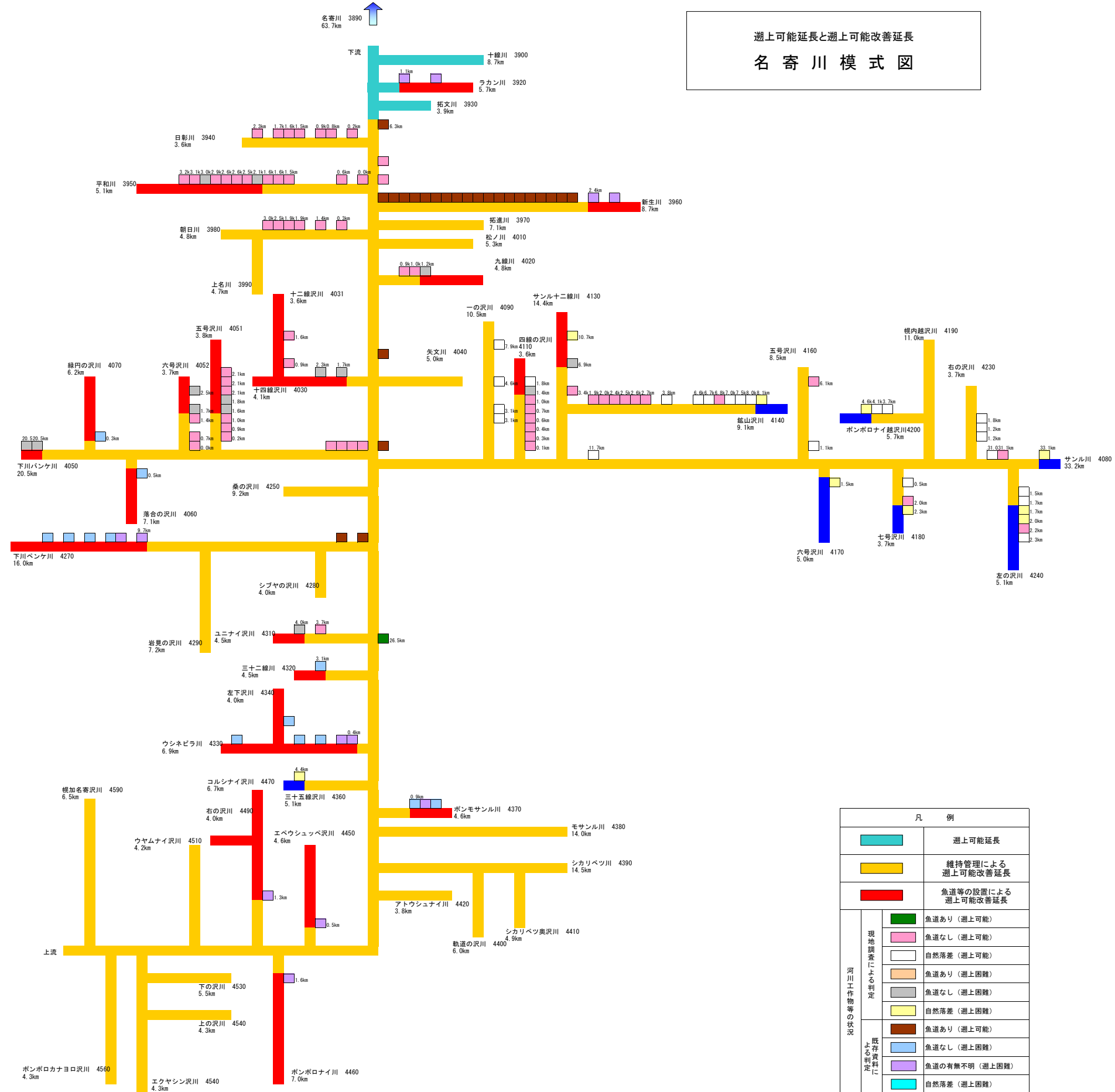
名寄川水系

(km)

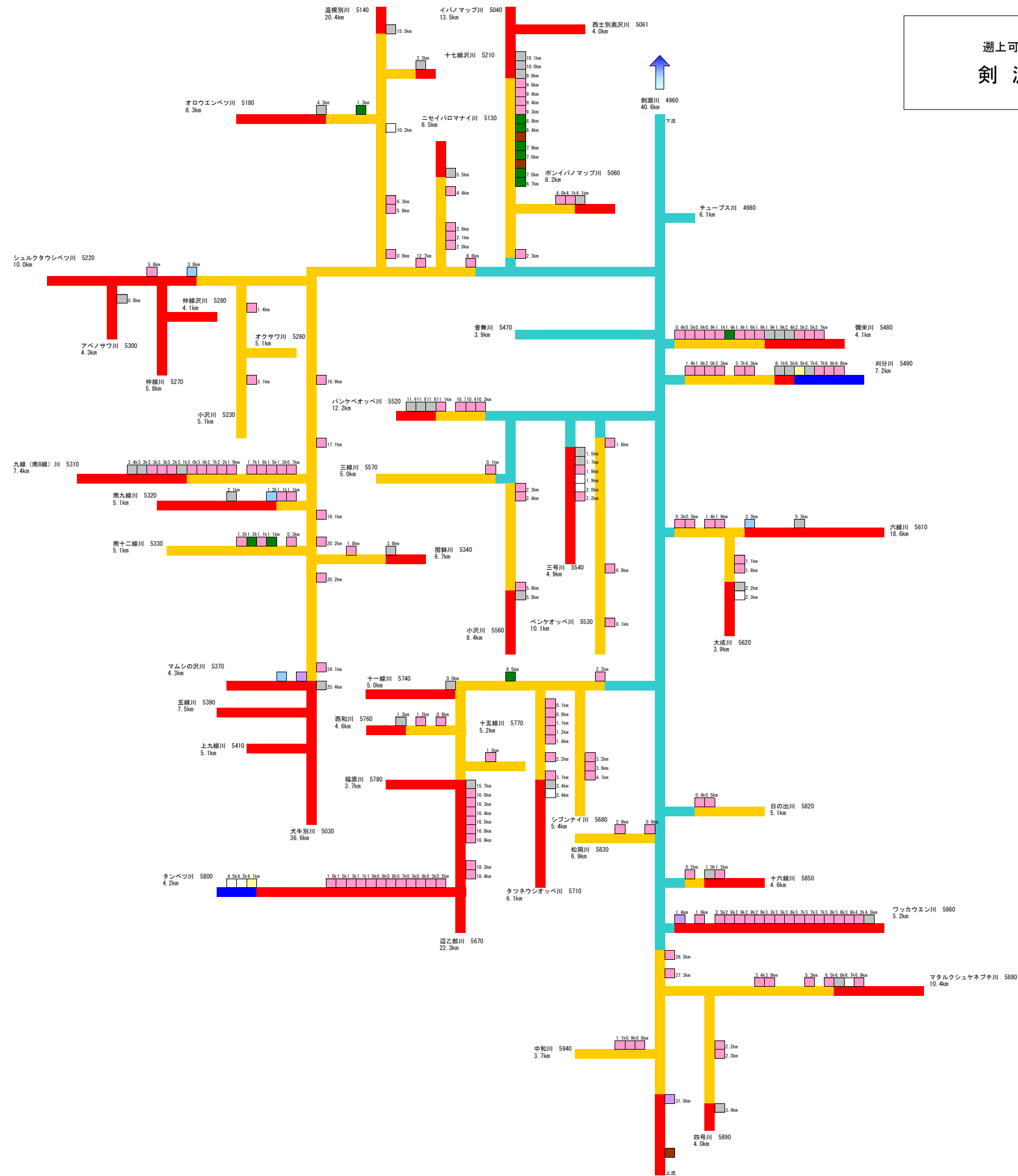
河川 NO	河川名	総延長	①	②	③	④	備考
			遡上可能 延長	維持管理 による遡 上可能改 善延長	魚道等の 施設によ る遡上可 能延長	その他 自然工作 物	
3890	名寄川	63.7	6.3	57.4			
3900	十線川	8.7	8.7				
3920	ラカン川	5.7	1.1		4.6		
3930	拓文川	3.9	3.9				
3940	日影川	3.6		3.6			
3950	平和川	5.1	0.0	2.1	3.0		
3960	新生川	8.7		2.4	6.3		
3970	拓進川	7.1		7.1			
3980	朝日川	4.8		4.8			
3990	上名川	4.7		4.7			
4010	松ノ川	5.3		5.3			
4020	九線川	4.8		1.2	3.6		
4040	矢文川	5.0		5.0			
4030	十四線沢川	4.1		1.7	2.4		
4031	十二線沢川	3.6			3.6		
4050	下川パンケ川	20.5		20.5	0.0		
4051	五号沢川	3.8		1.6	2.2		
4052	六号沢川	3.7		1.7	2.0		
4060	落合の沢川	7.1		0.5	6.6		
4070	縁円の沢川	6.2		0.3	5.9		
4080	サンル川	33.2		33.1		0.1	
4090	一の沢川	10.5		10.5			
4100	四線の沢川	3.6		1.4	2.2		
4130	サンル十二線川	14.4		6.9	7.5		
4140	鉱山沢川	9.1		8.1		1.0	
4160	五号沢川	8.5		8.5			
4170	六号沢川	5.0		1.5		3.5	
4180	七号沢川	3.7		2.3		1.4	
4200	ボンポロナイ越沢川	5.7		4.6		1.1	
4190	幌内越沢川	11.0		11.0			
4230	右の沢川	3.7		3.7			
4240	左の沢川	5.1		1.7		3.4	
4270	下川ペンケ川	16.0		9.7	6.3		
4280	シブヤの沢川	4.0		4.0			
4290	岩見の沢川	7.2		7.2			
4250	桑の沢川	9.2		9.2			
4310	ユニナイ沢川	4.5		4.0	0.5		
4320	三十二線川	4.5		3.1	1.4		
4330	ウシネビラ川	6.9		0.4	6.5		
4340	左下沢川	4.0			4.0		
4360	三十五線沢川	5.1		4.4		0.7	
4370	ボンモサンル川	4.6		0.9	3.7		
4380	モサンル川	14.0		14.0			
4390	シカリベツ川	14.5		14.5			
4400	軌道の沢川	6.0		6.0			
4410	シカリベツ奥沢川	4.9		4.9			
4420	アトウシュナイ川	3.8		3.8			
4450	エベウシュッベ沢川	4.6		0.5	4.1		
4460	ボンポロナイ川	7.0		1.6	5.4		
4470	コルシナイ沢川	6.7		1.3	5.4		
4490	右の沢川	4.0			4.0		
4510	ウヤムナイ沢川	4.2		4.2			
4540	エクヤシン沢川	4.3		4.3			
4530	下の沢川	5.5		5.5			
4540	上の沢川	4.3		4.3			
4560	ボンポロカナヨロ沢川	4.3		4.3			
4590	幌加名寄沢川	6.5		6.5			
	合 計	454.2	20.0	331.8	91.2	11.2	
	累 計		20.0	351.8	443.0	454.2	

	維持管理の必要な施設	魚道設置等改善の必要な施設
施設数	87	39

遡上可能延長と遡上可能改善延長
名寄川 模式図



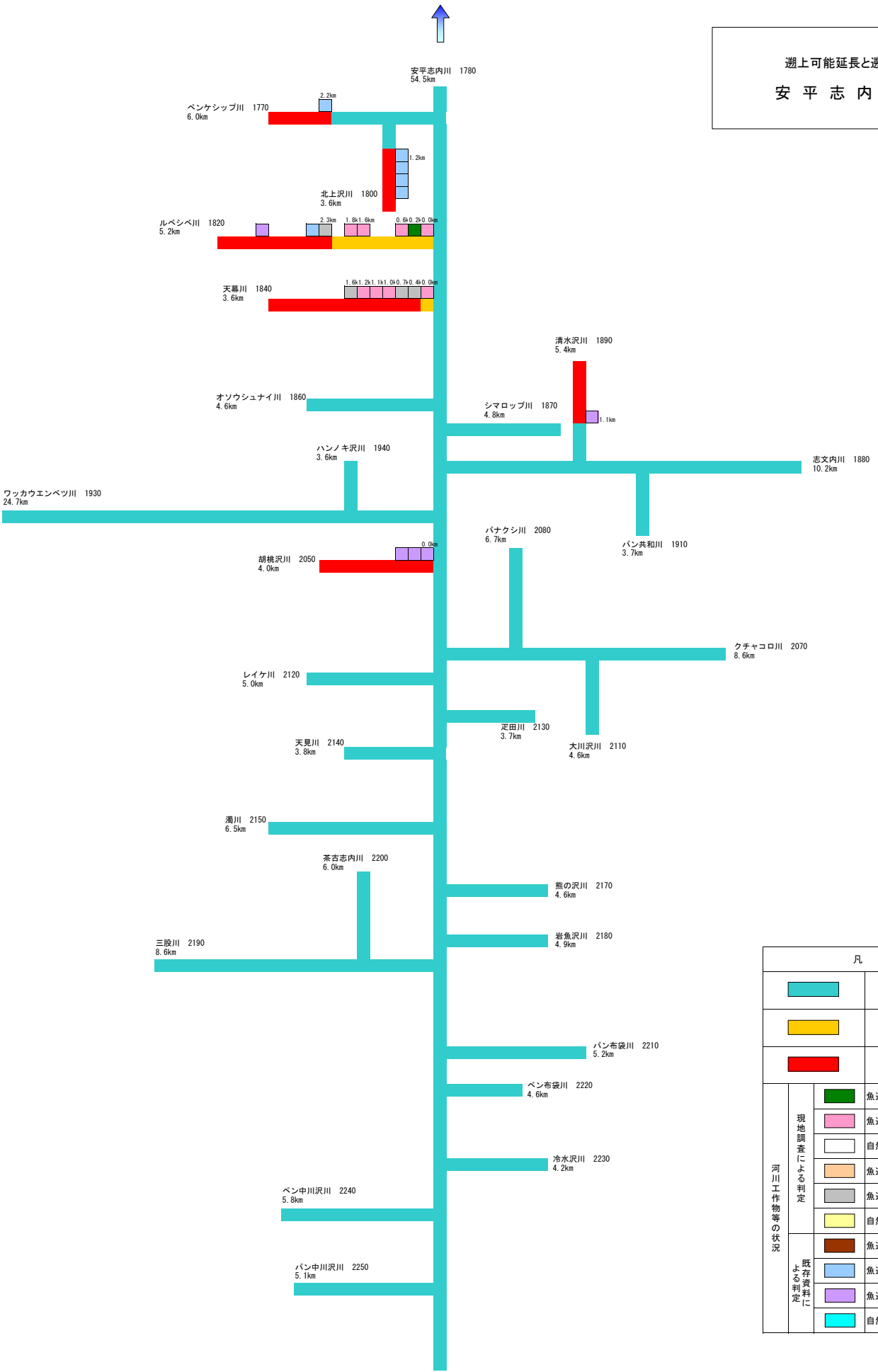
遡上可能延長と遡上可能改善延長
 剣淵川模式図



凡 例	
	遡上可能延長
	維持管理による遡上可能改善延長
	魚道等の設置による遡上可能改善延長
	魚道あり (遡上可能)
	魚道なし (遡上可能)
	自然落差 (遡上可能)
	魚道あり (遡上困難)
	魚道なし (遡上困難)
	自然落差 (遡上困難)
	魚道あり (遡上可能)
	魚道なし (遡上困難)
	魚道の有無不明 (遡上困難)
	自然落差 (遡上困難)

河川工作物等の状況
 現地調査による判定
 既存資料による判定

遡上可能延長と遡上可能改善延長
安平志内川模式図



凡 例			
	遡上可能延長		
	維持管理による遡上可能改善延長		
	魚道等の設置による遡上可能改善延長		
河川工 作物等 の状 況		魚道あり (遡上可能)	
		魚道なし (遡上可能)	
		自然落差 (遡上可能)	
		魚道あり (遡上困難)	
		魚道なし (遡上困難)	
		自然落差 (遡上困難)	
	既 存 資 料 に よ る 判 定		魚道あり (遡上可能)
			魚道なし (遡上困難)
			魚道の有無不明 (遡上困難)
			自然落差 (遡上困難)

美深バンケ川水系

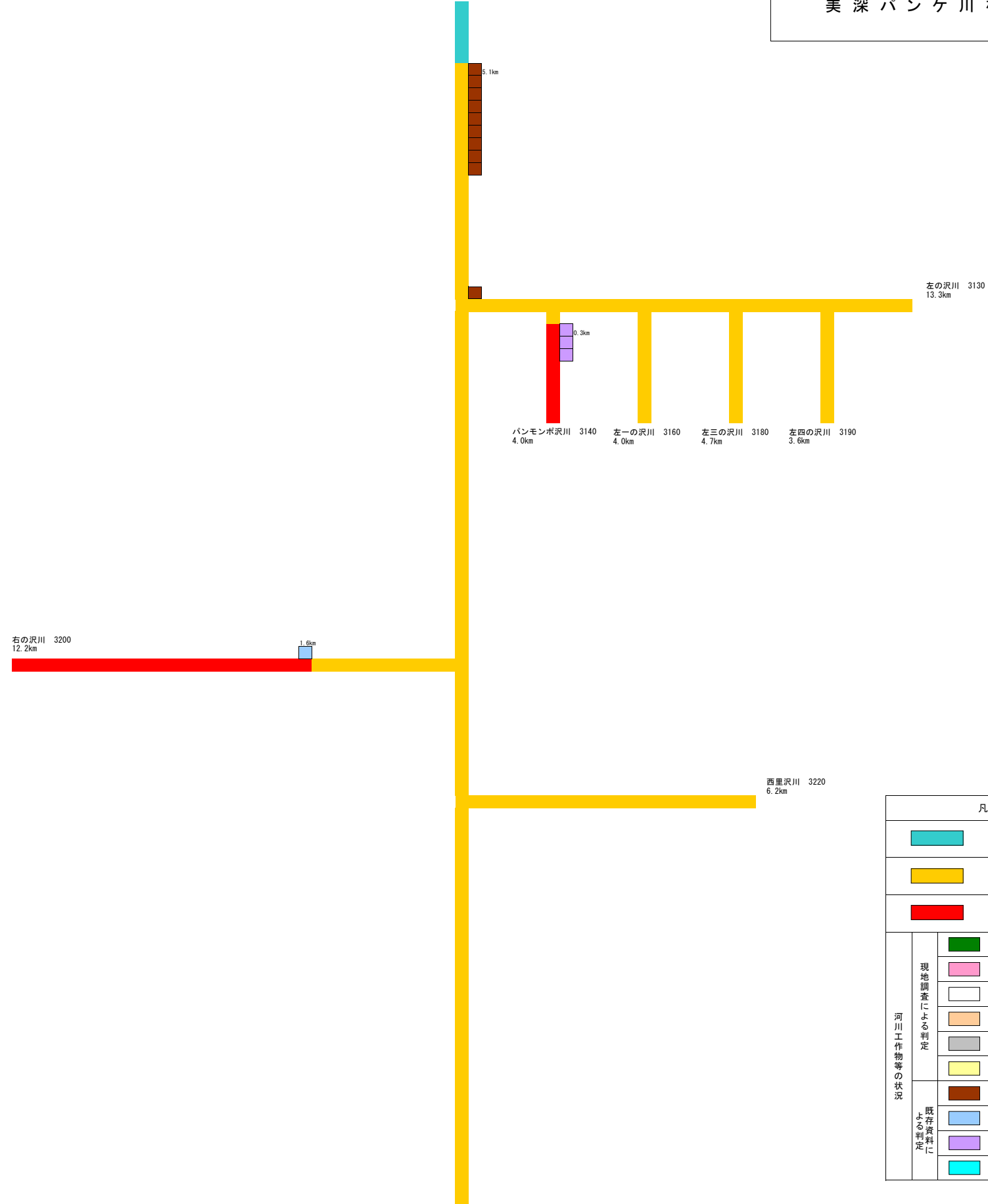
(km)





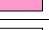


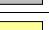





河川 NO	河川名	総延長	①	②	③	④	備考
			遡上可能 延長	維持管理 による遡 上可能改 善延長	魚道等の 施設によ る遡上可 能延長	その他 自然工作 物	
3120	美深バンケ川	18.2	5.1	13.1			
3130	左の沢川	13.3		13.3			
3140	パンモンボ沢川	4.0	0.3		3.7		
3160	左一の沢川	4.0		4.0			
3180	左三の沢川	4.7		4.7			
3190	左四の沢川	3.6		3.6			
3200	右の沢川	12.2		1.6	10.6		
3220	西里沢川	6.2		6.2			
	合 計	66.2	5.4	46.5	14.3	0.0	
	累 計		5.4	51.9	66.2	66.2	

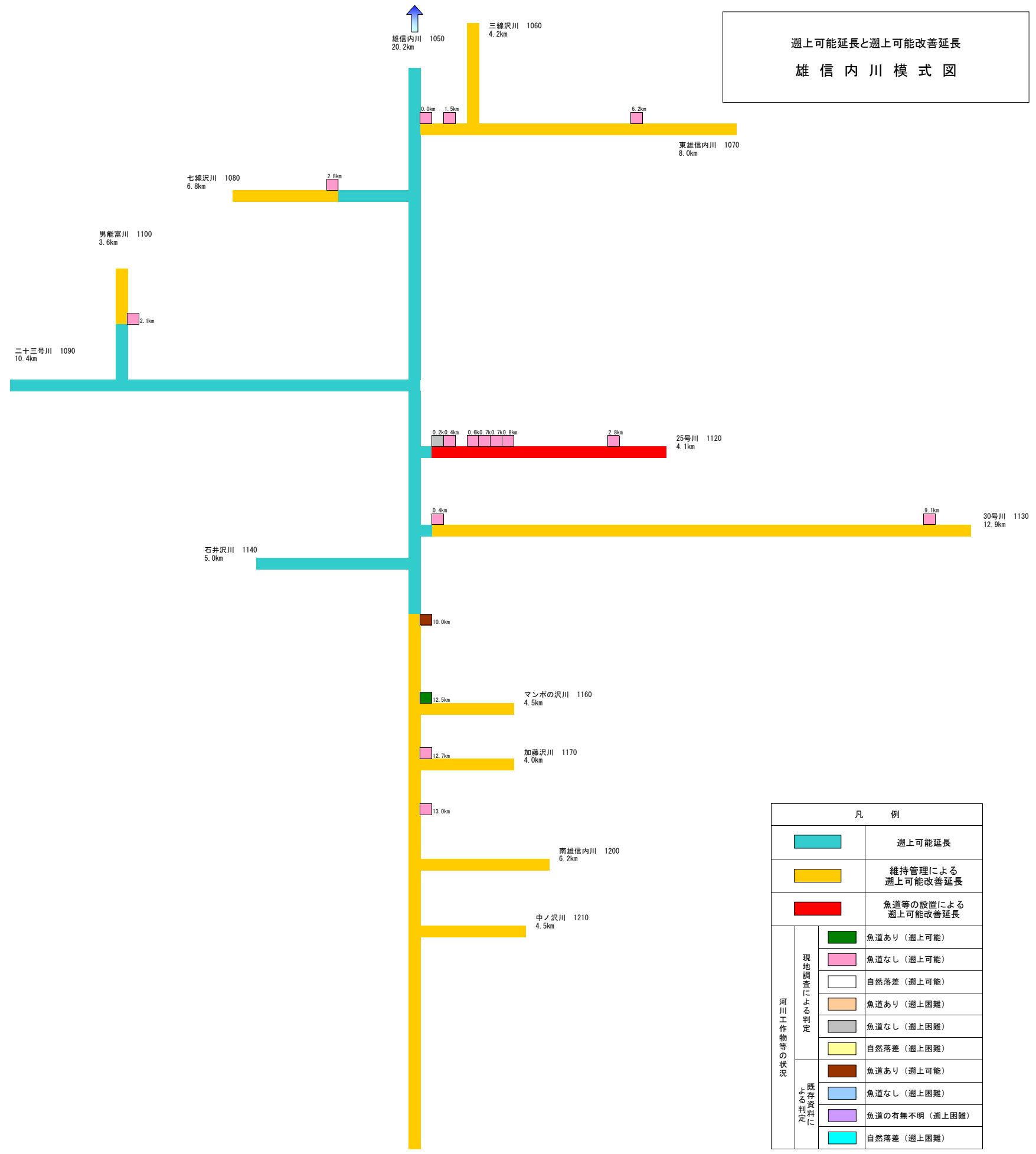
	維持管理の必要な施設	魚道設置等改善の必要な施設
施設数	10	4

↑
美深パンケ川 3120
18.2km

遡上可能延長と遡上可能改善延長
美深パンケ川 模式図



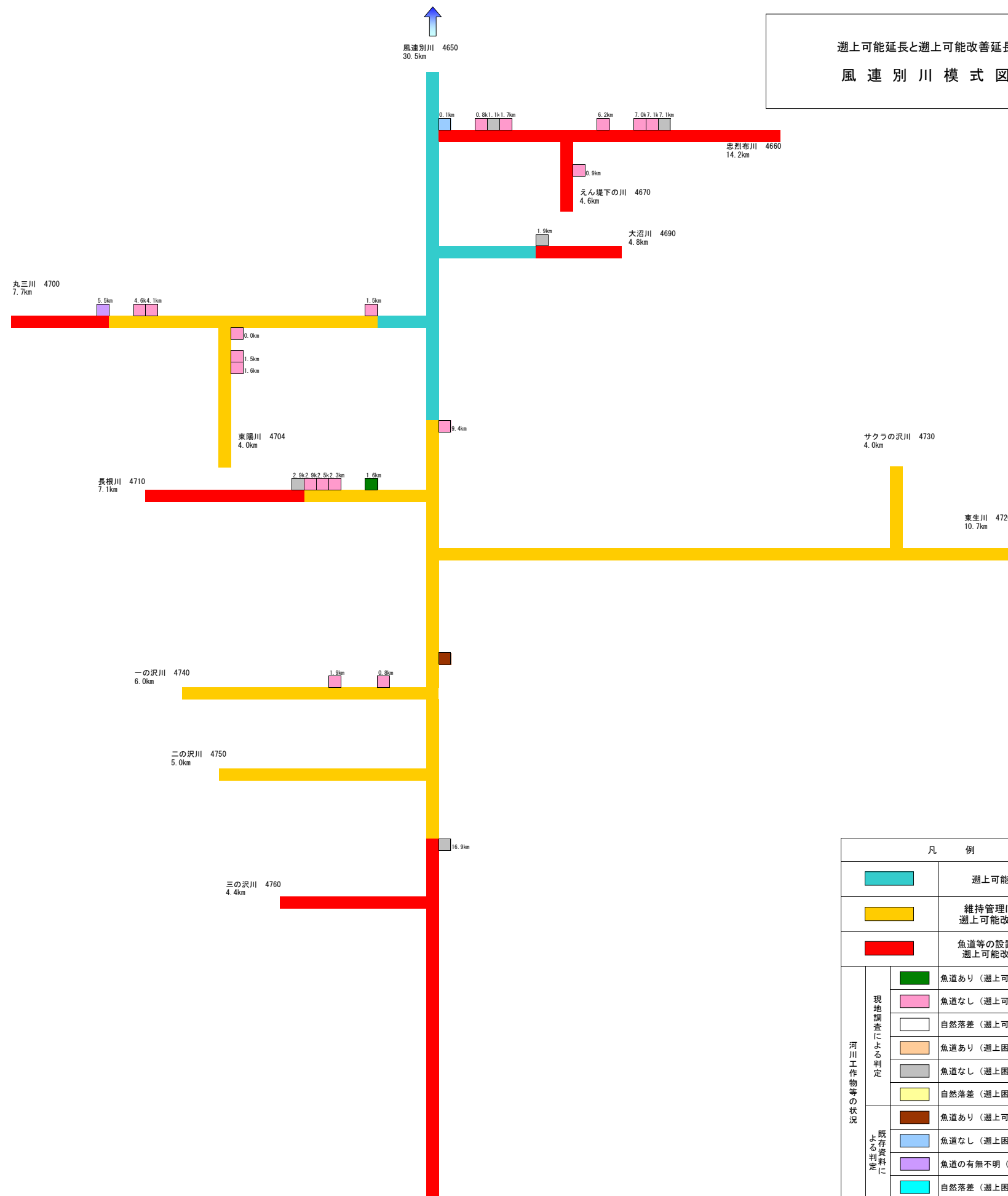
凡 例	
	遡上可能延長
	維持管理による 遡上可能改善延長
	魚道等の設置による 遡上可能改善延長
河川工 作物等 の状 況	 魚道あり (遡上可能)
	 魚道なし (遡上可能)
	 自然落差 (遡上可能)
	 魚道あり (遡上困難)
	 魚道なし (遡上困難)
	 自然落差 (遡上困難)
	 魚道あり (遡上可能)
	 魚道なし (遡上困難)
	 魚道の有無不明 (遡上困難)
	 自然落差 (遡上困難)



遡上可能延長と遡上可能改善延長
雄信内川模式図

凡 例		
	遡上可能延長	
	維持管理による遡上可能改善延長	
	魚道等の設置による遡上可能改善延長	
河川工作物等 の状況 による判定		魚道あり (遡上可能)
		魚道なし (遡上可能)
		自然落差 (遡上可能)
		魚道あり (遡上困難)
		魚道なし (遡上困難)
		自然落差 (遡上困難)
		魚道あり (遡上可能)
		魚道なし (遡上困難)
		魚道の有無不明 (遡上困難)
		自然落差 (遡上困難)
		魚道あり (遡上困難)
		魚道なし (遡上困難)

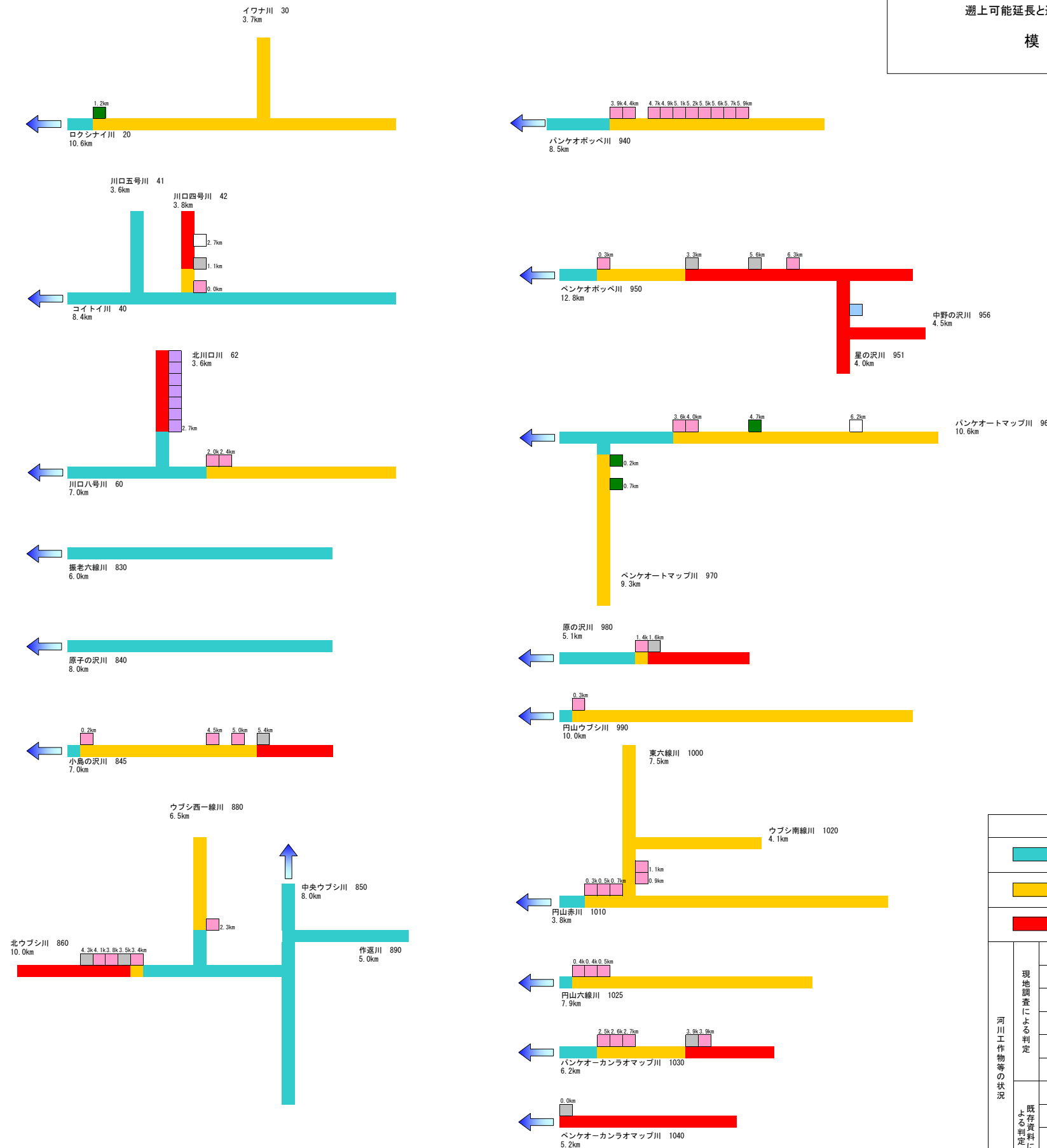
遡上可能延長と遡上可能改善延長
風連別川模式図



凡 例	
	遡上可能延長
	維持管理による 遡上可能改善延長
	魚道等の設置による 遡上可能改善延長
河川 工作物等 の状況	魚道あり (遡上可能)
	魚道なし (遡上可能)
	自然落差 (遡上可能)
	魚道あり (遡上困難)
	魚道なし (遡上困難)
	自然落差 (遡上困難)
	魚道あり (遡上可能)
	魚道なし (遡上困難)
	魚道の有無不明 (遡上困難)
	自然落差 (遡上困難)

遡上可能延長と遡上可能改善延長

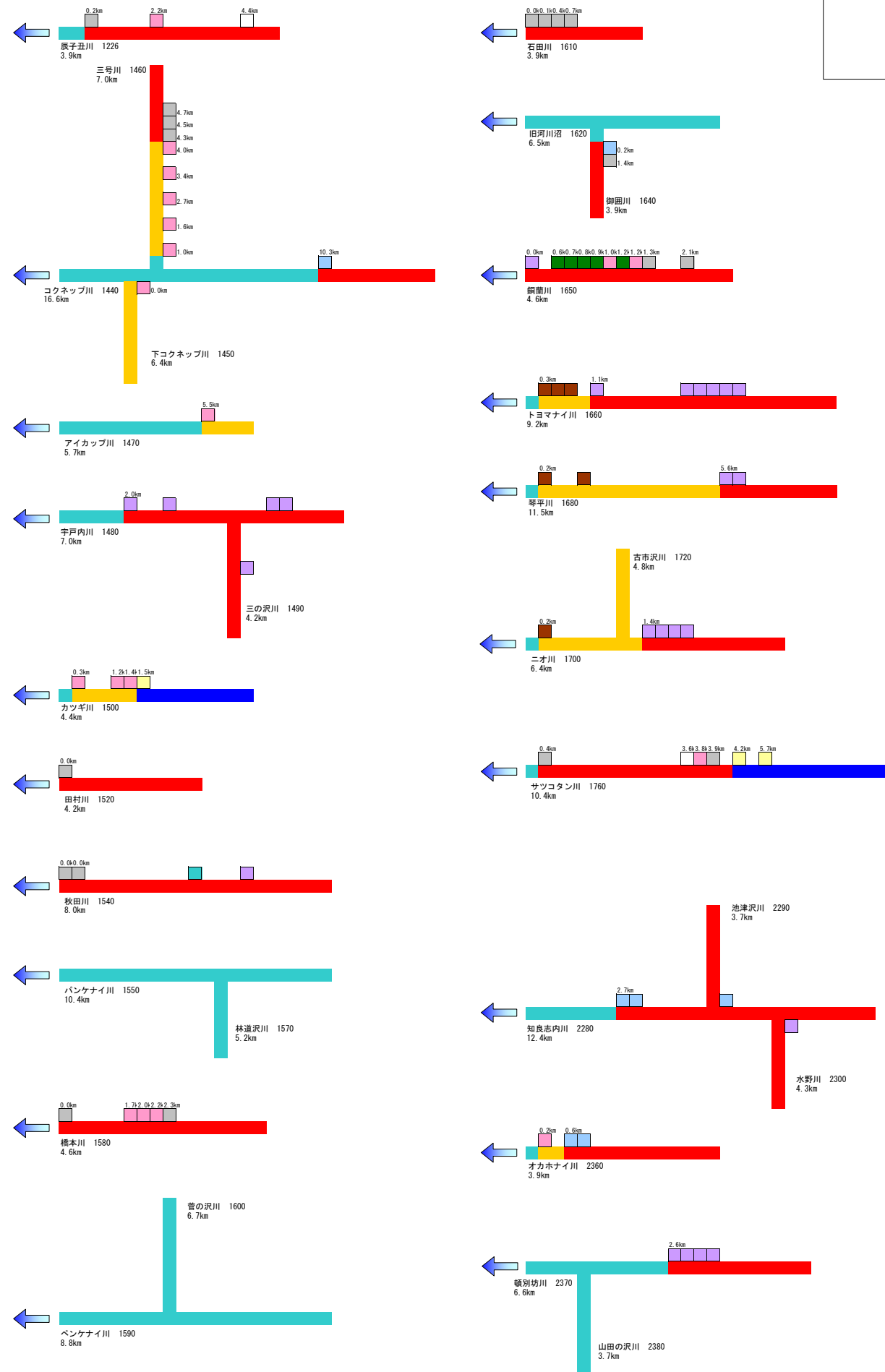
模式図



凡 例			
	遡上可能延長		
	維持管理による遡上可能改善延長		
	魚道等の設置による遡上可能改善延長		
河川 工 作 物 等 の 状 況		魚道あり (遡上可能)	
		魚道なし (遡上可能)	
		自然落差 (遡上可能)	
		魚道あり (遡上困難)	
		魚道なし (遡上困難)	
		自然落差 (遡上困難)	
	既 存 資 料 に よ る 判 定		魚道あり (遡上可能)
			魚道なし (遡上困難)
			魚道の有無不明 (遡上困難)
			自然落差 (遡上困難)
			自然落差 (遡上困難)

遡上可能延長と遡上可能改善延長

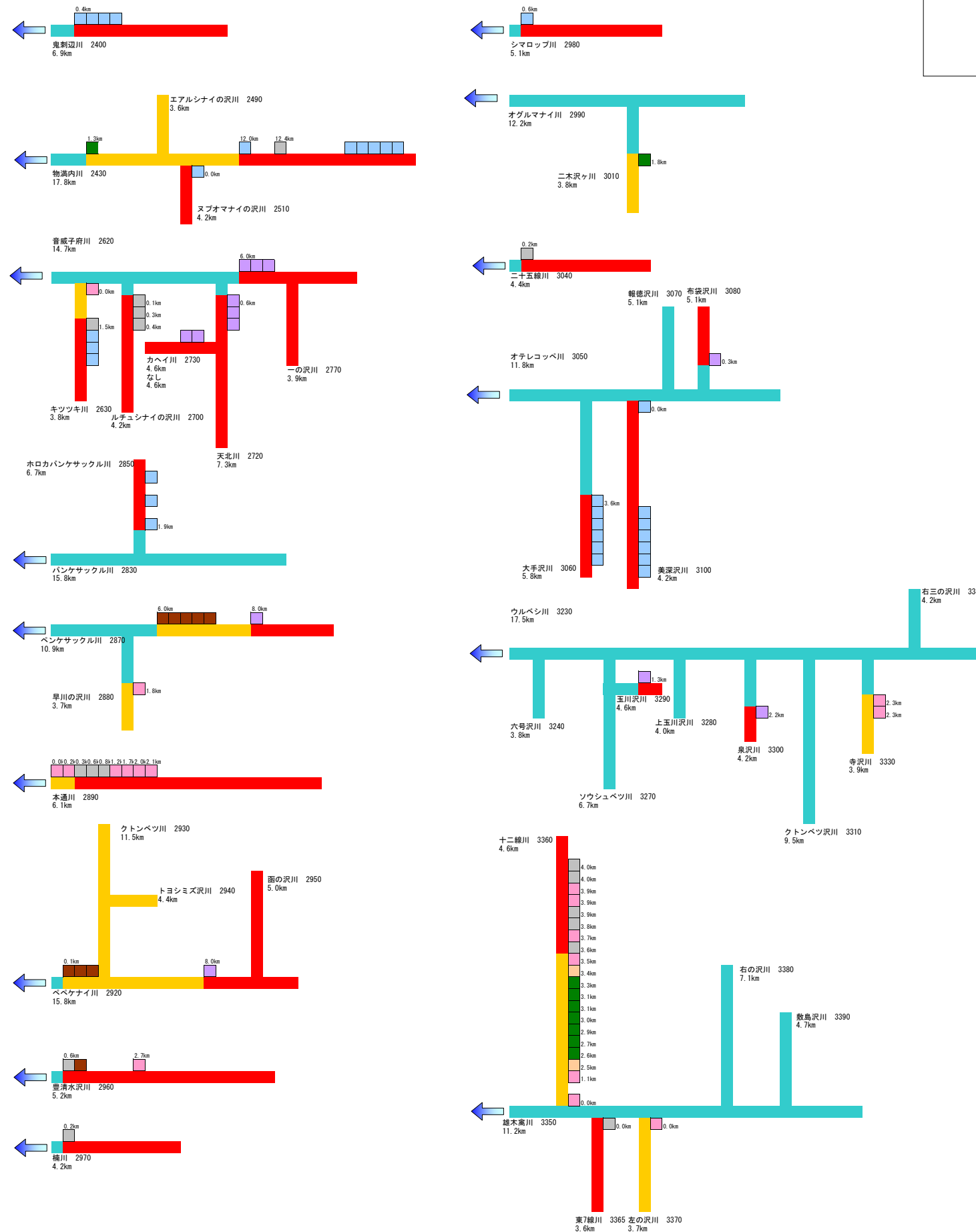
模式図



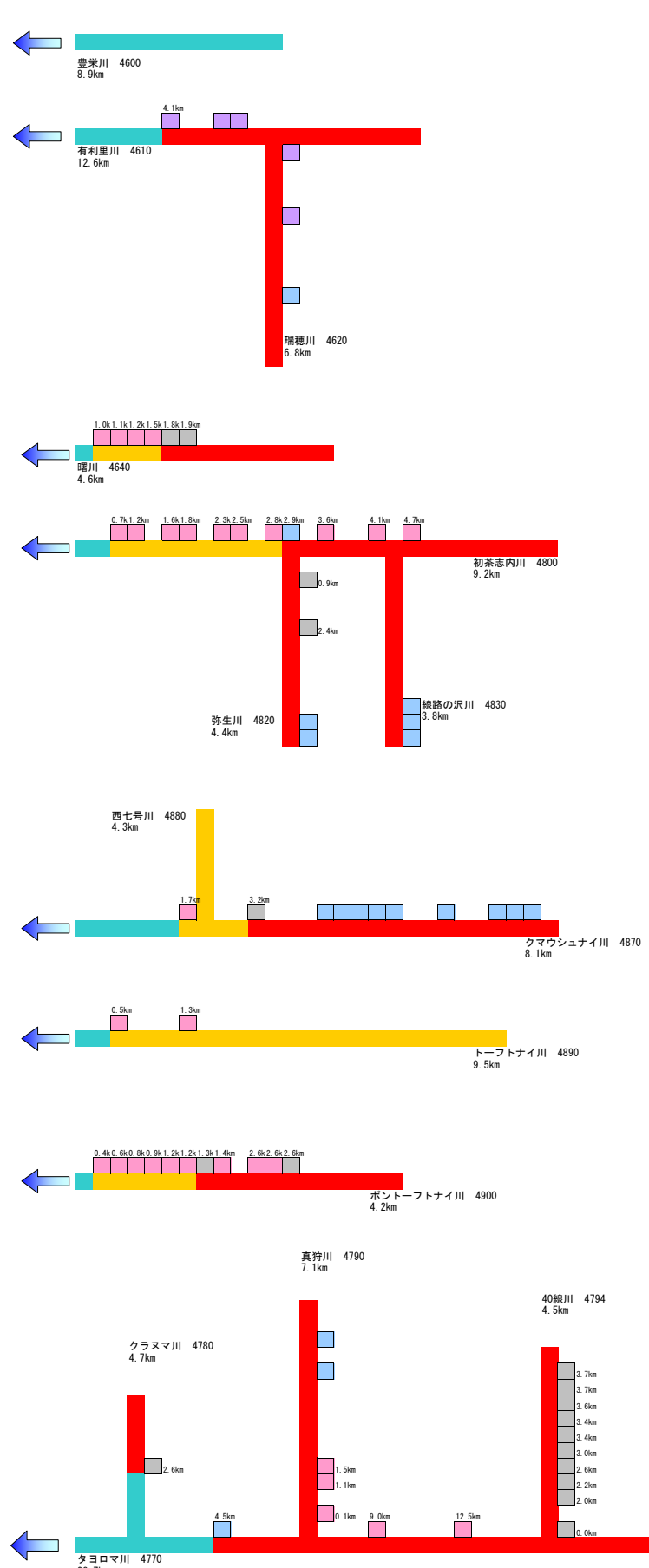
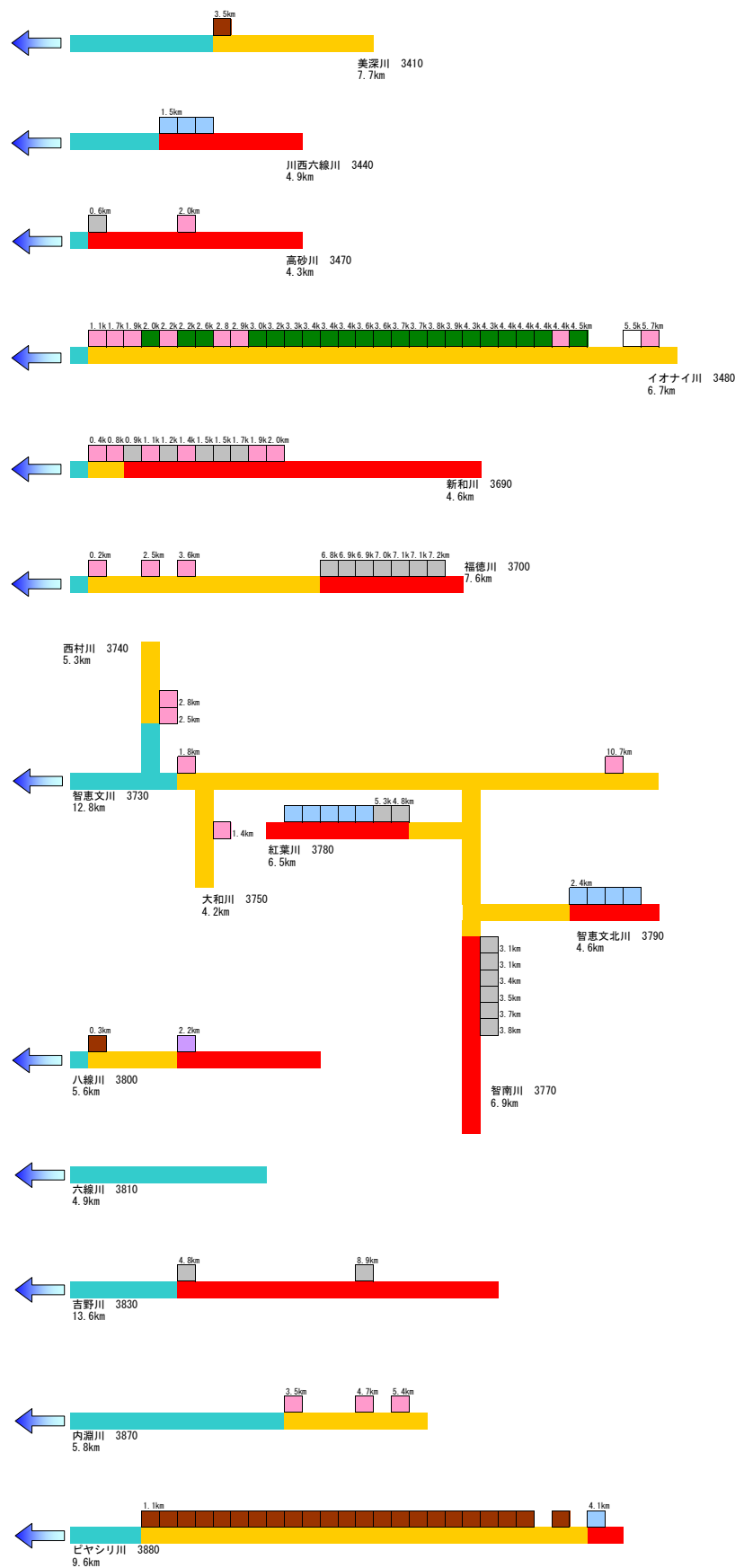
凡 例	
	遡上可能延長
	維持管理による遡上可能改善延長
	魚道等の設置による遡上可能改善延長
河川工 作物等 の状 況	 魚道あり (遡上可能)
	 魚道なし (遡上可能)
	 自然落差 (遡上可能)
	 魚道あり (遡上困難)
	 魚道なし (遡上困難)
	 自然落差 (遡上困難)
	 魚道あり (遡上可能)
	 魚道なし (遡上困難)
	 魚道の有無不明 (遡上困難)
	 自然落差 (遡上困難)
既 存 資 料 に よ る 判 定	 魚道あり (遡上可能)
	 魚道なし (遡上可能)
	 自然落差 (遡上可能)
	 魚道あり (遡上困難)
	 魚道なし (遡上困難)
	 自然落差 (遡上困難)
	 魚道あり (遡上可能)
	 魚道なし (遡上困難)
	 魚道の有無不明 (遡上困難)
	 自然落差 (遡上困難)

遡上可能延長と遡上可能改善延長

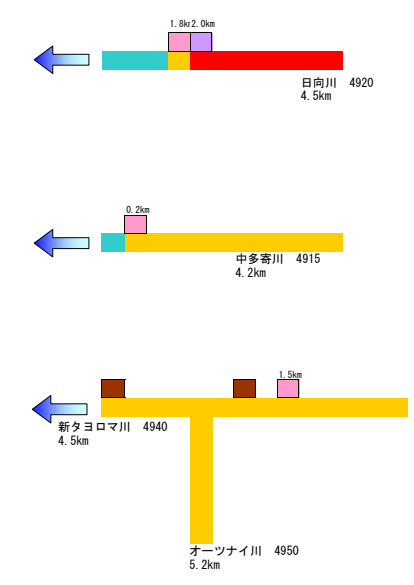
模式図



凡 例		
	遡上可能延長	
	維持管理による遡上可能改善延長	
	魚道等の設置による遡上可能改善延長	
河川工 作物等 の状 況 現 地 調 査 に よ る 判 定 既 存 資 料 に よ る 判 定		魚道あり (遡上可能)
		魚道なし (遡上可能)
		自然落差 (遡上可能)
		魚道あり (遡上困難)
		魚道なし (遡上困難)
		自然落差 (遡上困難)
		魚道あり (遡上可能)
		魚道なし (遡上困難)
		魚道の有無不明 (遡上困難)
		自然落差 (遡上困難)



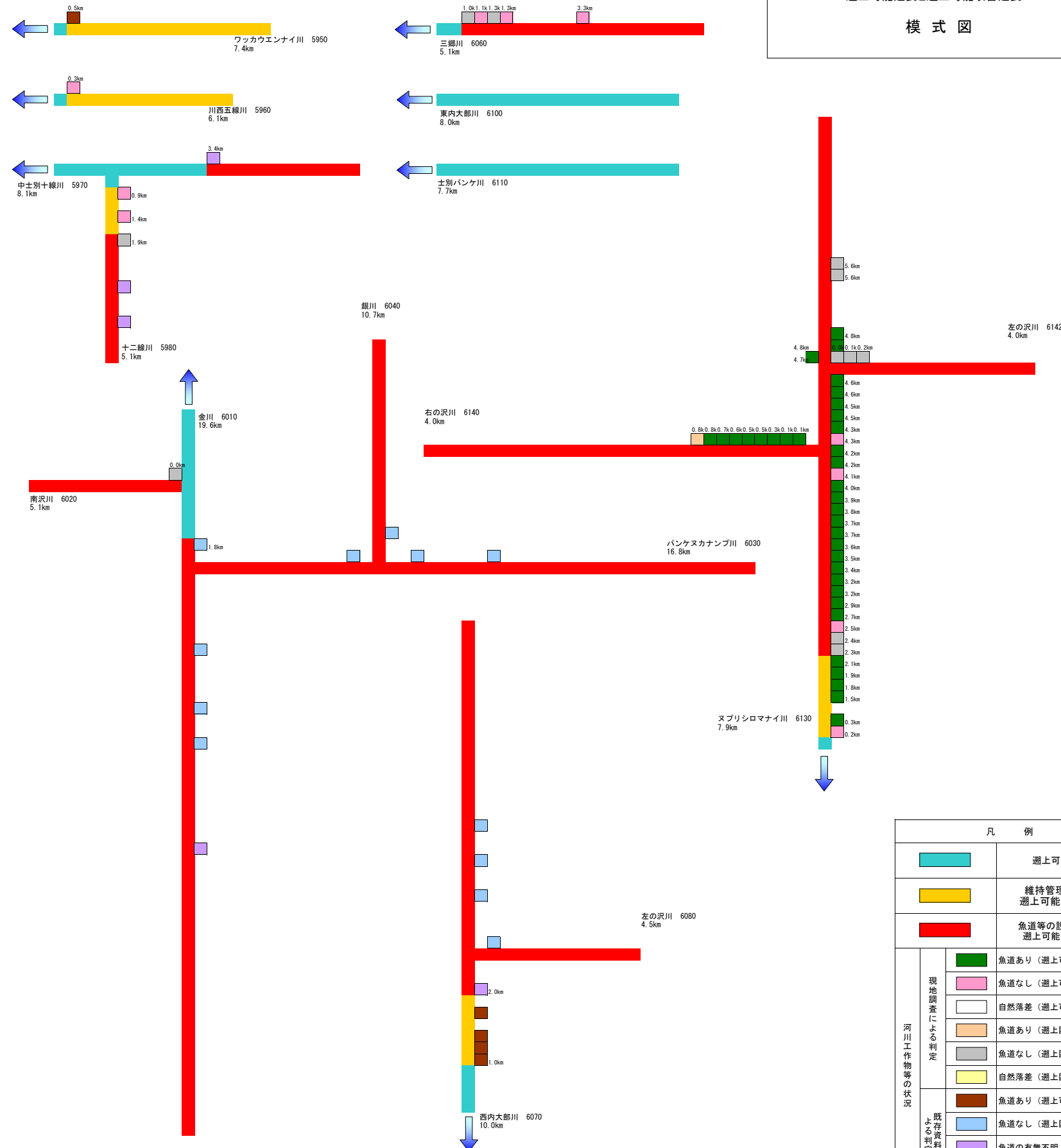
遡上可能延長と遡上可能改善延長
模式図



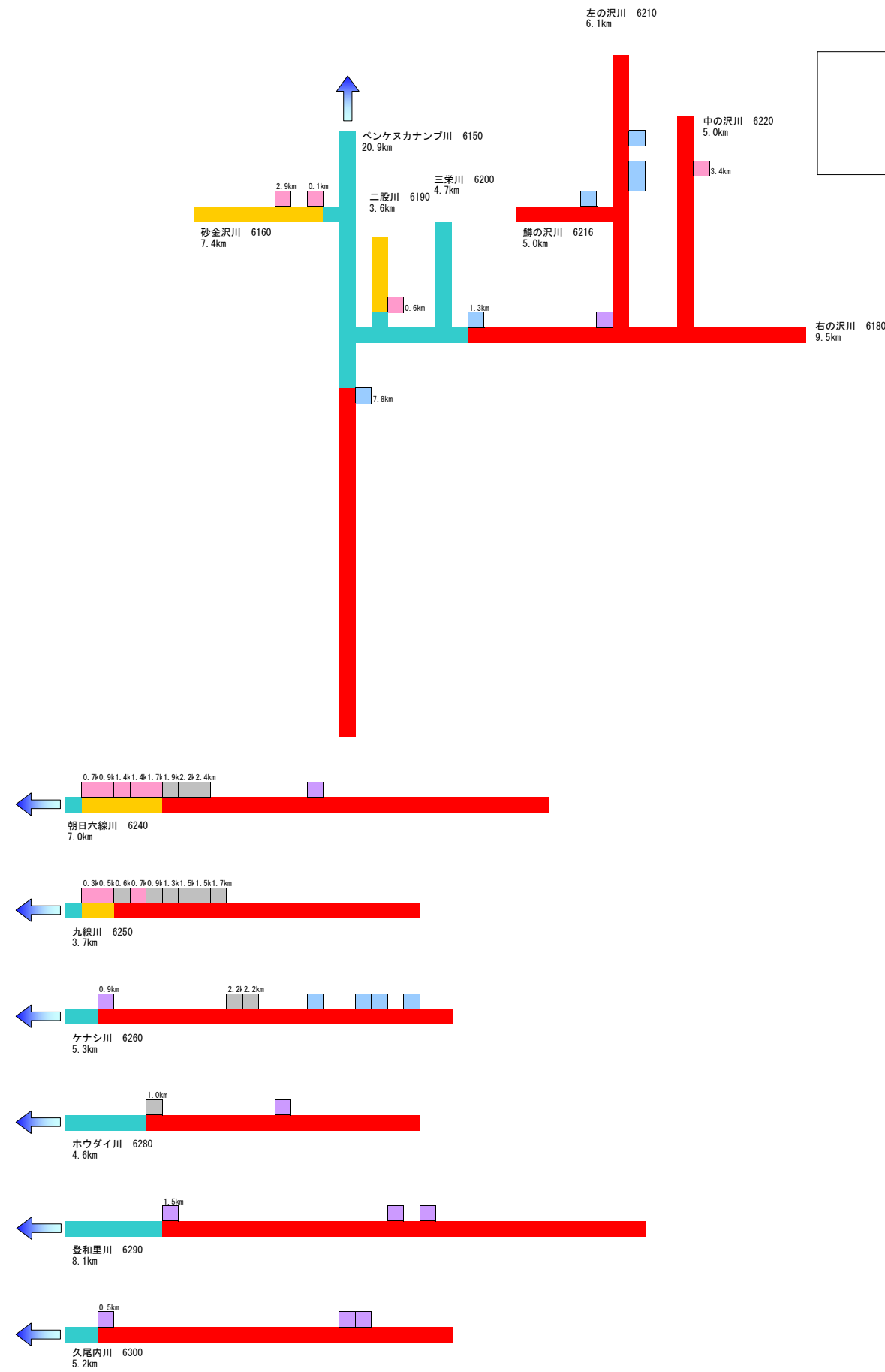
凡 例			
	遡上可能延長		
	維持管理による遡上可能改善延長		
	魚道等の設置による遡上可能改善延長		
河川工 作物等 の状 況		魚道あり (遡上可能)	
		魚道なし (遡上可能)	
		自然落差 (遡上可能)	
		魚道あり (遡上困難)	
		魚道なし (遡上困難)	
		自然落差 (遡上困難)	
	既 存 設 計 の 状 況		魚道あり (遡上可能)
			魚道なし (遡上困難)
			魚道の有無不明 (遡上困難)
			自然落差 (遡上困難)

遡上可能延長と遡上可能改善延長

模式図



凡 例			
	遡上可能延長		
	維持管理による遡上可能改善延長		
	魚道等の設置による遡上可能改善延長		
現地調査による判定		魚道あり (遡上可能)	
		魚道なし (遡上可能)	
		自然落差 (遡上可能)	
		魚道あり (遡上困難)	
		魚道なし (遡上困難)	
		自然落差 (遡上困難)	
	既存資料による判定		魚道あり (遡上可能)
			魚道なし (遡上困難)
			魚道の有無不明 (遡上困難)
			自然落差 (遡上困難)



遡上可能延長と遡上可能改善延長
模式図

凡 例	
	遡上可能延長
	維持管理による遡上可能改善延長
	魚道等の設置による遡上可能改善延長
河川工作物等の状況	魚道あり (遡上可能)
	魚道なし (遡上可能)
	自然落差 (遡上可能)
	魚道あり (遡上困難)
	魚道なし (遡上困難)
	自然落差 (遡上困難)
	魚道あり (遡上可能)
	魚道なし (遡上困難)
	魚道の有無不明 (遡上困難)
	自然落差 (遡上困難)