

## 2 1. 想定される浸水区域における被害額の 算定方法

○資産関連資料・データ

家屋	延べ床面積データ	(財)日本建設情報センター
	治水経済調査マニュアル(案) 各種資産評価単価及びデフレーター	建設省河川局河川計画課
家庭用品	国勢調査	総務庁統計局
	治水経済調査マニュアル(案) 各種資産評価単価及びデフレーター	建設省河川局河川計画課
事業所償却・在庫資産	事業所統計調査	総務庁統計局
	治水経済調査マニュアル(案) 各種資産評価単価及びデフレーター	建設省河川局河川計画課
農漁家償却・在庫資産	国勢調査	総務庁統計局
	北海道農林水産統計年報(農林経営統計編)	農林水産省北海道統計情報事務所
農作物	国土数値情報	建設省国土地理院
	治水経済調査マニュアル(案) 各種資産評価単価及びデフレーター	建設省河川局河川計画課
	北海道農林水産統計年報(農業統計市町村別編)	農林水産省北海道統計情報事務所
	北海道農林水産統計年報(青果物編)	農林水産省北海道統計情報事務所
	北海道農林水産統計年報(農林経営統計編)	農林水産省北海道統計情報事務所

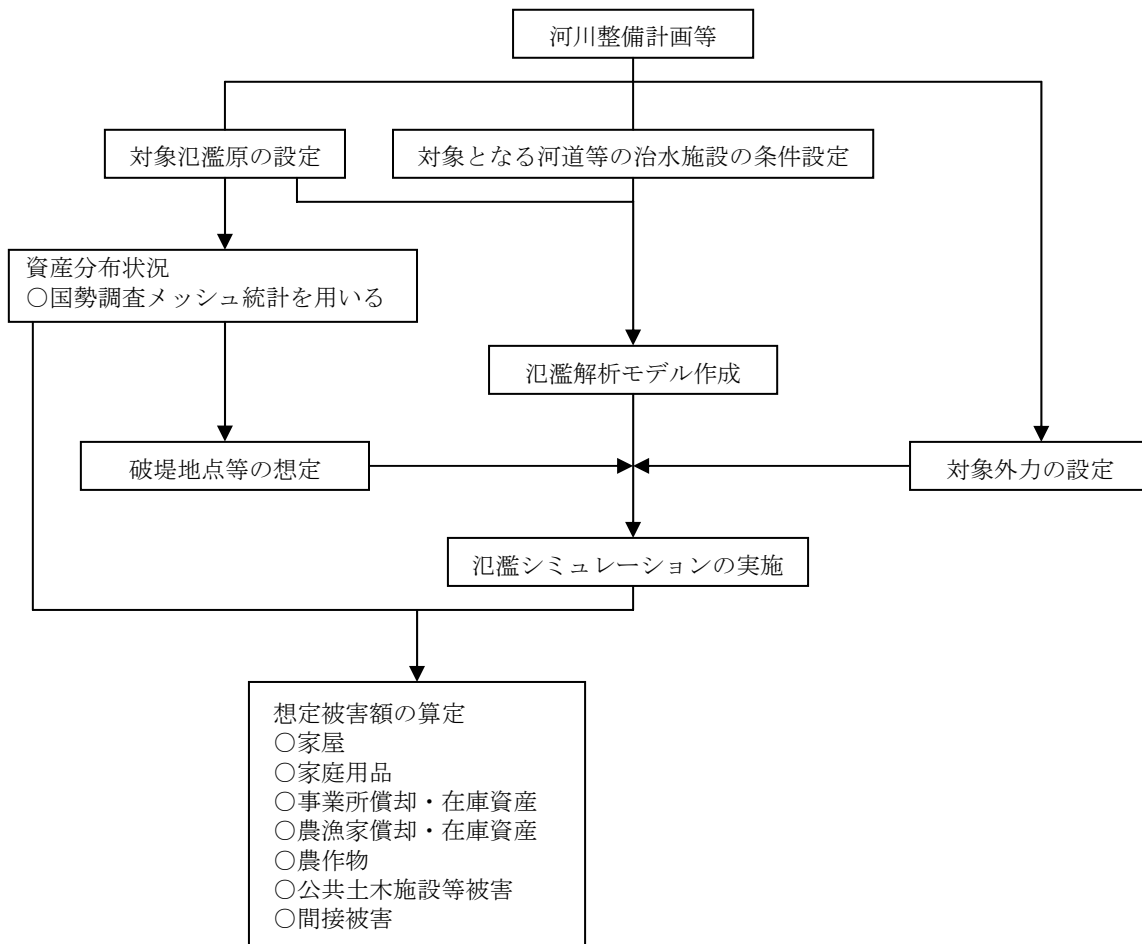


図 治水経済調査の手順

## 2 2. 主要洪水の浸水被害に関する資料

## 昭和48年8月洪水

表-43

河川別一般資産等

河川別 河川番号 (年月日)	水系 名称	第1次 支那名	河川 名称	1,2段 種・番 号の別	市区町村名	水質区分	原水面積 (ha)		低下 浸水	
							農 地	宅 地		
北海道 釧路川 (414-118)	内川	川古	川古	2	勝内町	浸水	5,453.1	1,152.0	6,605.1	3,154
道 (415-114)	川古	川古	川古	1(普)	栄小	内水	10.0	1.9	11.9	135
道 (617-719)	十勝新緑地帯	川古	川古	保	根室市	浸水	0.0	11.2	11.2	8
道 (618-715)	川古	川古	川古	地	釧路市	浸水	0.0	0.0	0.0	426
道 (720-81)	川古	川古	川古	普	知床町	浸水	46.0	6.0	52.0	34
道 (814-819)	川古	川古	川古	急	日野町	浸水	4,407.8	876.2	5,284.0	2,105

水管数量および被管額

区 区番号 (年月日)	管 管径		管 管長	管 管数	管 管種	管 管径	管 管種	管 管径	管 管種	管 管径	管 管種	管 管径	管 管種
	管 管径	管 管径											
1-49m	50	99	1,100	11	1	1	1	1	1	1	1	1	1
	50	99	1,100	11	1	1	1	1	1	1	1	1	1
50	50	99	1,100	11	1	1	1	1	1	1	1	1	1
	50	99	1,100	11	1	1	1	1	1	1	1	1	1



都道府県名 支庁名 (年・月・日)	水系 河川名	第1次 支那川名	河川 名称	1-2級 河川名	市町村名	土木施設				計					
						堤岸名	支那川名	河川 名称	1-2級 河川名		市町村名	同川	海岸砂	防護	架橋
北海道 (1914-1918)	石狩川	石狩川	石狩川	石狩川	石狩市	6,455	23,725	1,045	588	23,855			588	23,855	
	千歳川	千歳川	千歳川	千歳川	千歳市	1,045	3,195	1,615	674	3,885			674	3,885	
		千歳川	千歳川	千歳川	千歳川	千歳市	1,615	2,087	2,087	674	3,753			674	3,753
	十勝川	十勝川	十勝川	十勝川	十勝川	十勝市	2,087	4,407	2,087	2,087	8,914			2,087	8,914
		十勝川	十勝川	十勝川	十勝川	十勝市	2,087	2,951	2,951	2,951	10,428			2,951	10,428
	釧路川	釧路川	釧路川	釧路川	釧路川	釧路市	3,840	2,487	3,840	3,840	17,829			3,840	17,829
		釧路川	釧路川	釧路川	釧路川	釧路市	3,840	2,077	3,840	2,077	28,592			2,077	28,592
	根室川	根室川	根室川	根室川	根室川	根室市	4,000	4,000	4,000	4,000	19,690			4,000	19,690
		根室川	根室川	根室川	根室川	根室市	4,000	2,693	4,000	2,693	25,882			2,693	25,882
	青森県 (1914-1918)	五ヶ野川	五ヶ野川	五ヶ野川	五ヶ野川	五ヶ野町	4,718	4,718	4,718	4,718	1,122			4,718	1,122
		五ヶ野川	五ヶ野川	五ヶ野川	五ヶ野川	五ヶ野町	4,718	4,718	4,718	4,718	546,517			4,718	546,517
		五ヶ野川	五ヶ野川	五ヶ野川	五ヶ野川	五ヶ野町	4,718	4,718	4,718	4,718	8,276			4,718	8,276
五ヶ野川		五ヶ野川	五ヶ野川	五ヶ野川	五ヶ野町	4,718	4,718	4,718	4,718	18,831			4,718	18,831	
五ヶ野川		五ヶ野川	五ヶ野川	五ヶ野川	五ヶ野町	4,718	4,718	4,718	4,718	5,433			4,718	5,433	
五ヶ野川		五ヶ野川	五ヶ野川	五ヶ野川	五ヶ野町	4,718	4,718	4,718	4,718	47,883			4,718	47,883	
五ヶ野川		五ヶ野川	五ヶ野川	五ヶ野川	五ヶ野町	4,718	4,718	4,718	4,718	10,037			4,718	10,037	
五ヶ野川		五ヶ野川	五ヶ野川	五ヶ野川	五ヶ野町	4,718	4,718	4,718	4,718	204,310			4,718	204,310	
五ヶ野川		五ヶ野川	五ヶ野川	五ヶ野川	五ヶ野町	4,718	4,718	4,718	4,718	418,721			4,718	418,721	
五ヶ野川		五ヶ野川	五ヶ野川	五ヶ野川	五ヶ野町	4,718	4,718	4,718	4,718	11,871			4,718	11,871	
五ヶ野川		五ヶ野川	五ヶ野川	五ヶ野川	五ヶ野町	4,718	4,718	4,718	4,718	22,332			4,718	22,332	
五ヶ野川		五ヶ野川	五ヶ野川	五ヶ野川	五ヶ野町	4,718	4,718	4,718	4,718	6,076			4,718	6,076	

都道府県名 支庁名 (年・月・日)	水系 河川名	第1次 支那川名	河川 名称	1-2級 河川名	市町村名	土木施設				計				
						堤岸名	支那川名	河川 名称	1-2級 河川名		市町村名	同川	海岸砂	防護
岩手県 (1914-1918)	北上川	北上川	北上川	北上川	北上町	6,455	23,725	1,045	588	23,855			588	23,855
	北上川	北上川	北上川	北上川	北上町	1,045	3,195	1,615	674	3,885			674	3,885
	北上川	北上川	北上川	北上川	北上町	1,615	2,087	2,087	674	3,753			674	3,753
	北上川	北上川	北上川	北上川	北上町	2,087	4,407	2,087	2,087	8,914			2,087	8,914
	北上川	北上川	北上川	北上川	北上町	2,087	2,951	2,951	2,951	10,428			2,951	10,428
	北上川	北上川	北上川	北上川	北上町	3,840	2,487	3,840	3,840	17,829			3,840	17,829
	北上川	北上川	北上川	北上川	北上町	3,840	2,077	3,840	2,077	28,592			2,077	28,592
	北上川	北上川	北上川	北上川	北上町	4,000	4,000	4,000	4,000	19,690			4,000	19,690
	北上川	北上川	北上川	北上川	北上町	4,000	2,693	4,000	2,693	25,882			2,693	25,882
	北上川	北上川	北上川	北上川	北上町	4,718	4,718	4,718	4,718	1,122			4,718	1,122
	北上川	北上川	北上川	北上川	北上町	4,718	4,718	4,718	4,718	546,517			4,718	546,517
	北上川	北上川	北上川	北上川	北上町	4,718	4,718	4,718	4,718	8,276			4,718	8,276





## 昭和50年8月洪水







## 昭和56年8月洪水









## 天塩川流域の氾濫面積について

洪水発生年月日	氾濫面積(ha)	根拠
昭和48年8月	12,775	北海道開発局調べ
昭和50年8月	11,640	北海道開発局調べ
昭和56年8月	15,625	水害統計

## 2 3 . 堤防の高さについて

天塩川

K P	余裕高	備考
河口～0 / 134	2.0 m	0 / 134～0 / 135で2.0～1.5の摺付
0 / 135～6 / 196	1.5 m	6 / 196～0 / 197で1.5～1.2の摺付
0 / 197～0 / 202	1.2 m	

名寄川

K P	余裕高	備考
天塩川合流点～6 / 24	1.5 m	