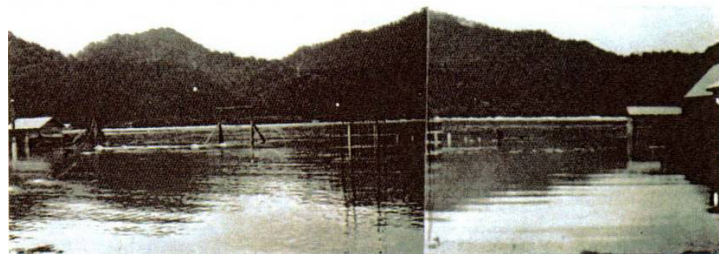
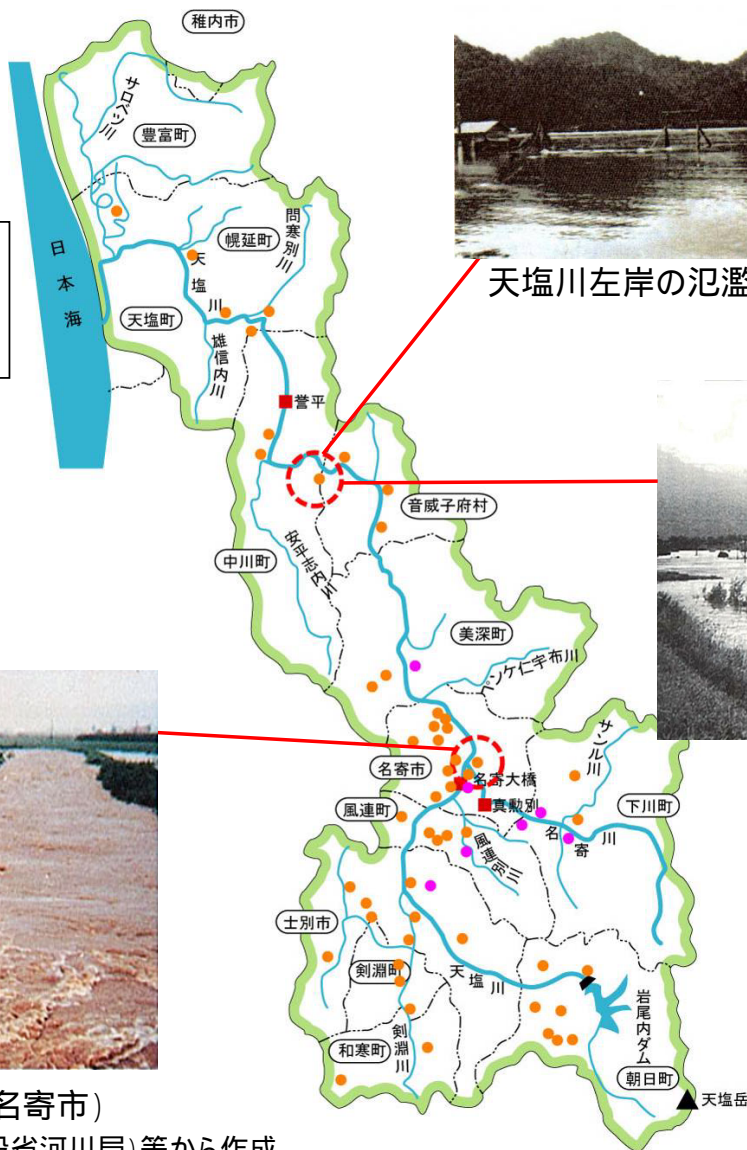


昭和48年8月の洪水状況

被害状況

浸水面積 128km²

浸水家屋 1,225戸



天塩川左岸の氾濫(音威子府村物満内地先)

天塩川左岸の氾濫
(音威子府村物満内地先)

十線川の溢水氾濫状況(名寄市)

注) 氾濫箇所は「水害統計」(建設省河川局)等から作成

凡例

: 内水氾濫

: 外水氾濫