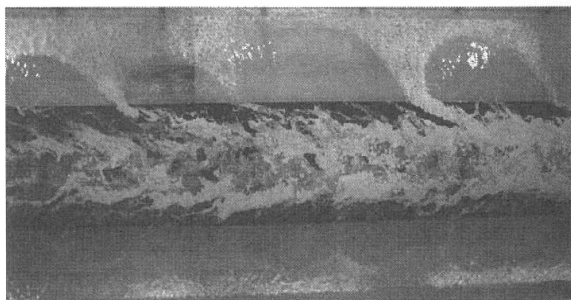
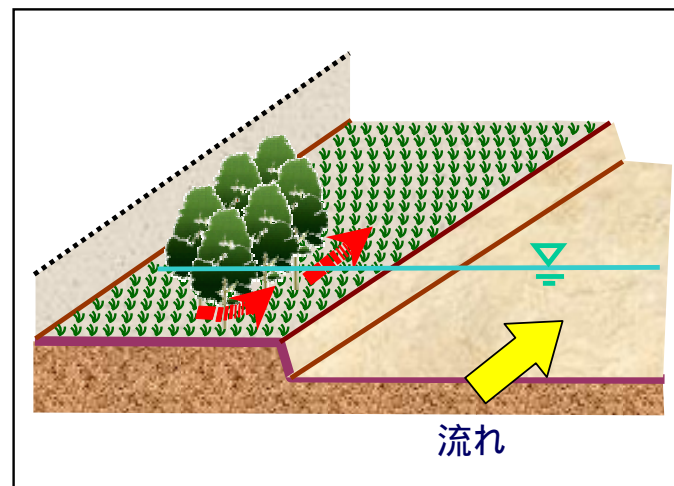
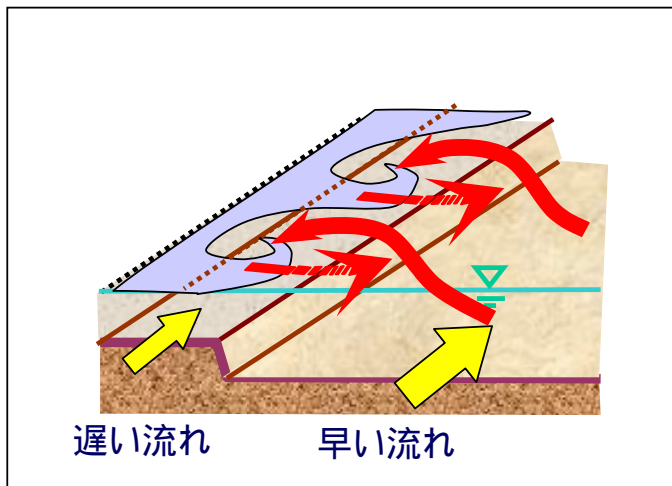


大きな洪水の場合における流れについて

低水路内と高水敷上の流れの速さに差があるので、平面渦が発生し、抵抗となる。

低水路に比べ高水敷は河畔林などの植生の影響で流れにくい。



出典：福岡捷二，藤田光一：
複断面河道の抵抗予測と河道計画への応用，
土木学会論文集，No.411/ -12，pp.63-72，1989.