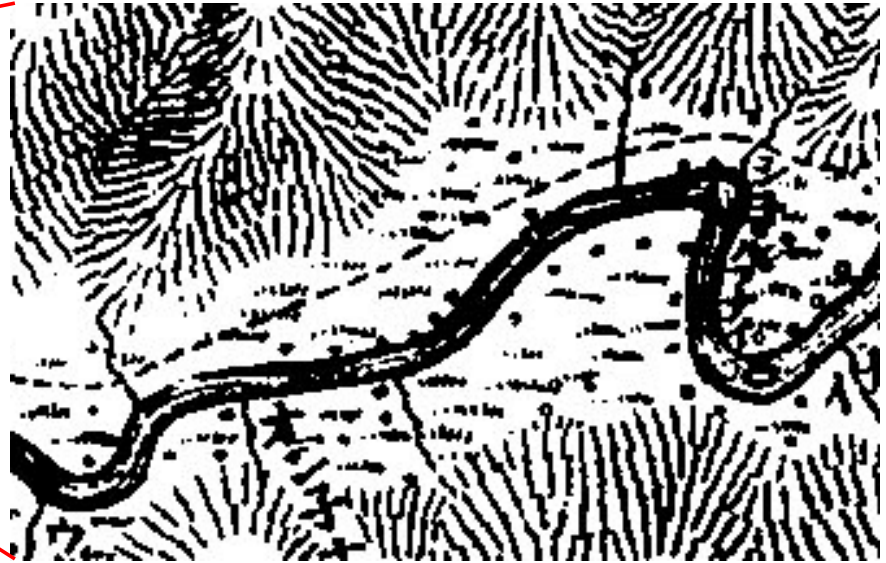
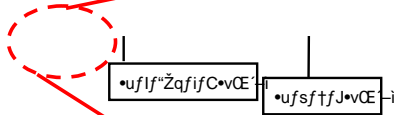


明治20年頃



「ピユカ」原野の植物

・河岸には、ハルニレ・ヤダチモが最も多く、その生長が良い。

「オン子ナイ」原野の植物

・河岸には、ハルニレ・ヤダチモが最も多く、生長している。

出典：北海道殖民地撰定報文（北海道廳第二部殖民課、明治24年；北海道出版企画センター、1986年復刻版）より作成