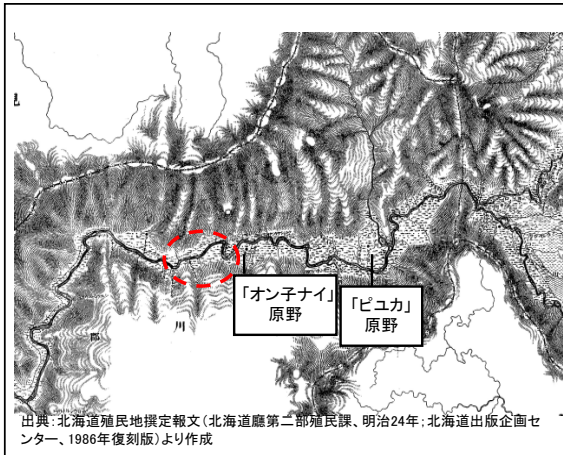


## 現状と課題

明治時代にはハルニレ・ヤチダモ等の河畔林が多く自生。

現在の河畔林はヤナギが多く、ハルニレ・ヤチダモ等は一部に自生。

明治20年頃



## 「ピユカ」原野の植物

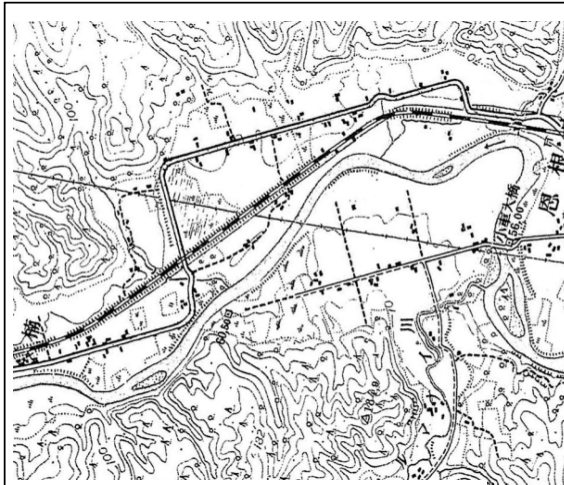
・河岸には、ハルニレ・ヤチダモが最も多く、その生長が良い。

## 「オン子ナイ」原野の植物

・河岸には、ハルニレ・ヤチダモが最も多く、生長している。

出典：北海道殖民地撰定報文(北海道廳第二部殖民課、明治24年；北海道出版企画センター、1986年復刻版)より作成

昭和20年頃



近年

