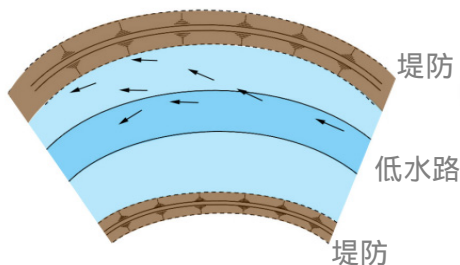


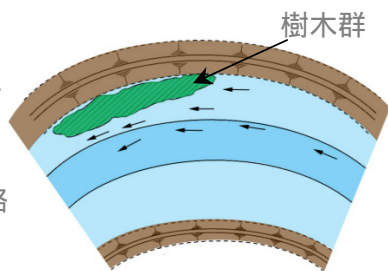
【治水上の機能】

堤防沿いの流勢を緩和し、
堤防を保護する機能

樹木群なし



樹木群あり



河岸法面の土壌を緊縛し、
法面を保護する機能



【環境上の機能】

動物の生息場所となる。

樹木の葉や種子が昆虫や鳥類の
餌となり、樹木から昆虫などが落
下し、魚の餌になる。

動物の移動経路となる。等



河畔林状況