

ダムの「有・無」により流木被害に大きな格差

○ダムのない沙流川上流や厚別川は、流木により被害が拡大。

○沙流川下流は、二風谷ダムに貯留され、流木による被害はなし。

ダムの「無」 沙流川上流・厚別川の被害



道路橋に引っかかった流木



流木により被災した家屋



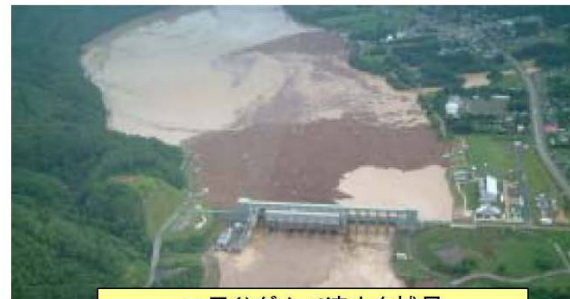
道路へ流れ込んだ流木

北海道提供



町道橋に引っかかった流木

ダムの「有」 沙流川下流



二風谷ダムで流木を補足



二風谷ダムに貯留された流木