

11. 沙流川における被災状況②

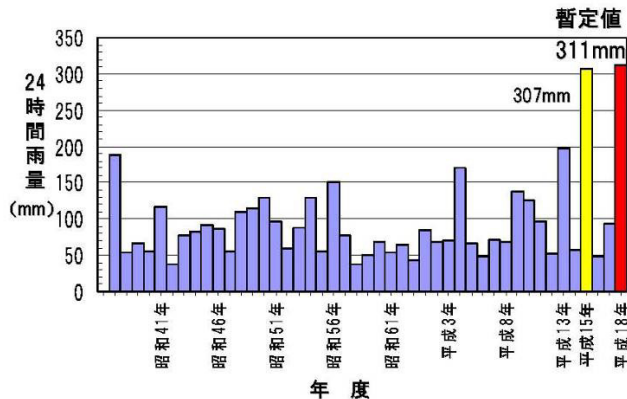
平成18年8月18日から19日の降雨について

平成15年8月の降雨と同じ規模

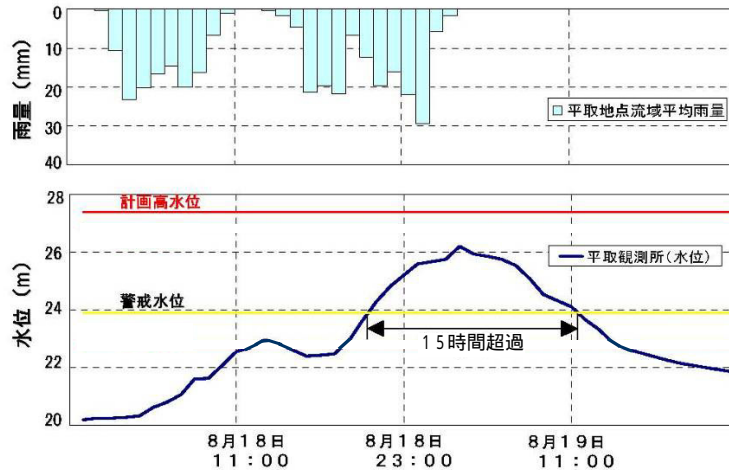
平取地点上流域平均の24時間雨量は311mmと、観測史上最大である平成15年8月の台風10号(307mm)と同程度の豪雨となりました。

平取地点の平均年降雨量1,102mm(S28~H17)のほぼ1/3が一気に降ったことになりませんが、今回の降雨以前に雨が少なく乾燥していたことや、雨の降り方が2山であったことなどから、観測史上最大の洪水であった平成15年8月の洪水に比べ、流量が少なくなったと考えられます。

平取地点上流域の年最大24時間雨量



河川の水位



気象警報等の発令状況

気象警報		水防警報	
8月18日 0:31	大雨・雷・濃霧注意報(日高全域)	8月18日 20:20	沙流川水防警報(待機)第1号
4:10	大雨・洪水警報(日高全域)	22:20	沙流川水防警報(準備)第2号
8月19日 6:05	雷注意報解除(日高西部)	8月19日 16:00	沙流川水防警報(解除)
9:51	大雨注意(日高西部)		
15:41	大雨注意解除(日高西部)		
	洪水注意(日高西部)		
洪水予報			
8月18日 20:50	沙流川洪水予報第1号(洪水注意報)発表		
8月19日 3:55	沙流川洪水予報第2号(洪水情報)発表		
16:40	沙流川洪水予報第3号(洪水注意報解除)発表		

※本資料の数値は、速報値及び暫定値(H18.8.25現在)であるため、今後の調査でかわる可能性があります。