

内水浸水状況



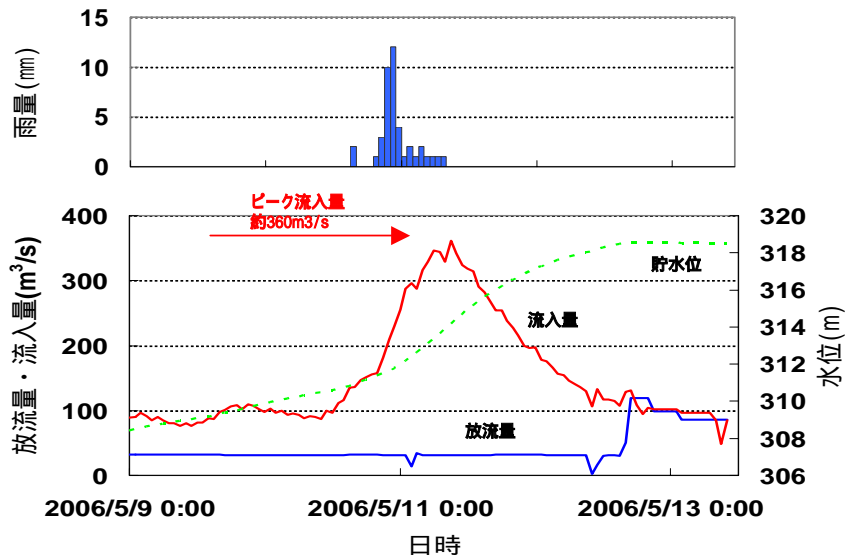
名寄川上名寄16線樋門地先浸水状況
平成18年5月11日午前撮影



天塩川紋穂内地区浸水状況
平成18年5月11日午前撮影

岩尾内ダムの洪水調節状況

岩尾内ダムでは最大で約360m³/sの流入があり、最大流入時には約330m³/s貯め込みました。



排水ポンプ稼働状況

排水ポンプ稼働状況

	ポンプ能力	ポンプ稼働開始時刻	ポンプ稼働終了時刻	運転時間
内深地区	5m ³ /s	5月11日 7:55	5月11日 23:35	約16時間
美深6線地区	3m ³ /s	5月11日 10:03	5月11日 21:15	約11時間
美深9線地区	2m ³ /s	5月11日 4:30	5月12日 1:13	約21時間
音威子府地区	2m ³ /s	5月11日 7:30	5月12日 6:30	約23時間

ポンプ施設により全体で約300千m³を排水しました。

内水状況により開始～終了の間で停止時間あり。