

応 募 様 式

令和 年 月 日

旭川開発建設部 名寄河川事務所長 殿

応募者

住所 〒

〇〇市〇〇町〇－〇－〇

氏名又は

代表者名 〇〇 〇〇 印
(会社名) ()

令和 年 月 日付けで公募された、河川敷地内の樹木伐採について応募します。

記

1. 河川の名称及び区画番号 (複数区画希望可)

第1希望 区画番号 : (河川名 :) (面積 m²)
第2希望 区画番号 : (河川名 :) (面積 m²)
第3希望 区画番号 : (河川名 :) (面積 m²)

2. 伐採木の使用目的

以下の項目で該当箇所にチェックを記載。

☐ 薪ストーブ
☐ その他の目的 ()

3. 採取を希望する河川産出物の種類 : 伐採木

4. 現地の確認状況

以下の項目で該当箇所にチェックを記載。

☐ 確認済み
☐ 未確認

5. 採取の方法

以下の項目で該当箇所にチェックを記載。

- (伐採方法) ☐ チェンソーにより伐採を行う。
☐ ノコギリにより伐採を行う。
☐ その他の方法により伐採を行う。(伐採方法：)
- (小割方法) ☐ 伐採した樹木は、倒木箇所では小割りし、人力によりトラックまで運搬する。
☐ 伐採した樹木は、倒木箇所では小割りし、キャリア等によりトラックまで運搬する。
☐ その他の方法 ()
- (運搬方法) ☐ 伐採材は、軽トラックにより日々搬出する。(積込方法：)
☐ 伐採材は、(t) トラックにより日々搬出する。(積込方法：)
☐ その他の方法 ()
- (伐採順序) ☐ 通路脇から順次伐採を行う。
☐ その他の伐採順序 ()
- (枝葉処理) ☐ 発生した枝葉は、伐採材と一緒に持ち帰り利用する。
☐ 発生した枝葉は、決められた場所に集積する。
☐ その他の処理 ()

※上記以外に作業に関する事項があれば記載する。

6. 採取の期間

作業予定期間 : 月 日 ~ 月 日 (のうち 日間) を予定

7. 応募者の連絡先

連絡先 (携帯可) : 〇〇〇-〇〇〇〇-〇〇〇〇

緊急連絡先 : 〇〇〇-〇〇〇〇-〇〇〇〇

F A X : 〇〇〇-〇〇〇-〇〇〇〇

メールアドレス : 〇〇〇〇

なお、F A X、メールアドレスは、ある場合のみ記載。

8. 公募伐採の応募資格について、該当箇所にすべてチェック☑を記載。

- ☐ 過去3年間に河川法に基づく許可を受けた者のうち著しく不誠実な行為のあった者ではない。
- ☐ 公募期間中において、予算決算及び会計令 (昭和22年勅令第165号) 第70条又は第71条の規定に該当するとして、指名停止等を受けている者ではない。
- ☐ 公募期間中において、会社更生法に基づき更生手続開始の申立てがなされている者、又は民事再生法に基づき再生手続開始の申立てがなされている者ではない。
- ☐ 直近1年間の税を滞納している者ではない。
- ☐ 警察当局から、暴力団員が実質的に経営を支配する業者又はこれに準ずるものとして、国土交通省発注工事等からの排除要請があり、当該状態が継続している者ではない。

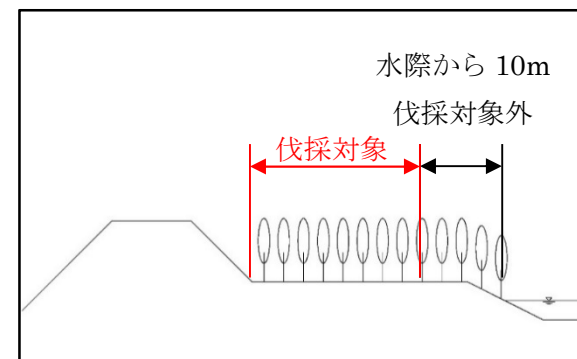
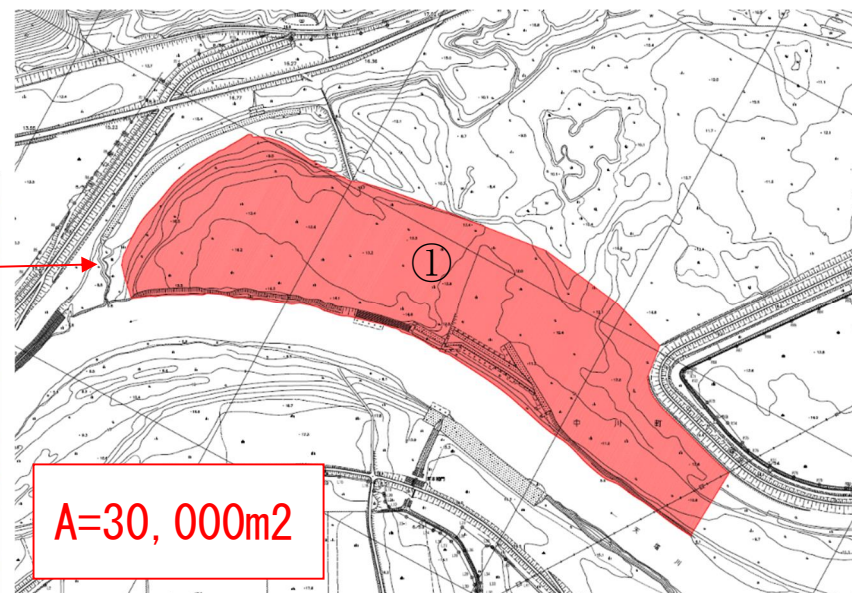
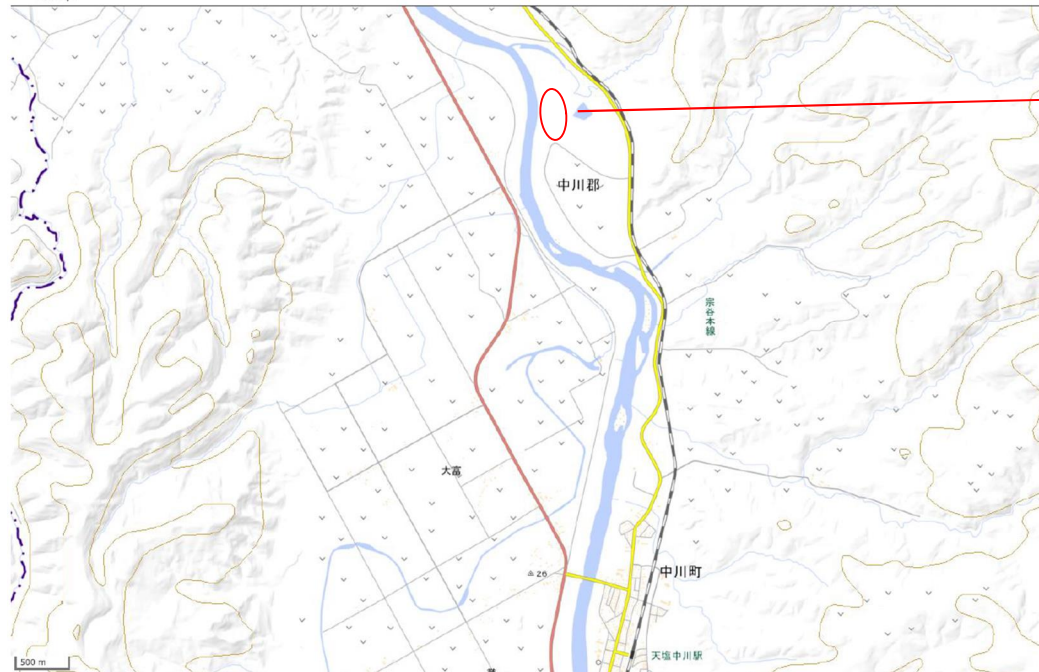
以上

(別添様式-1-1)

採取場所及び採取範囲見取り図①

申請者が希望する採取場所及び採取範囲を記載してください

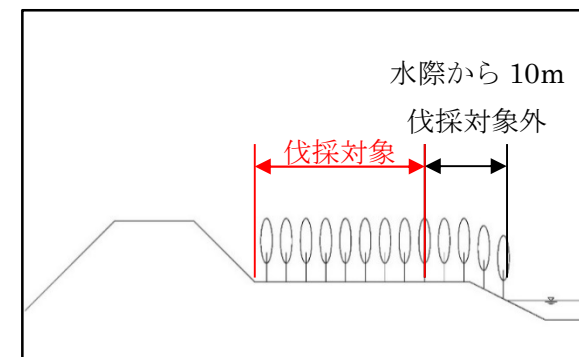
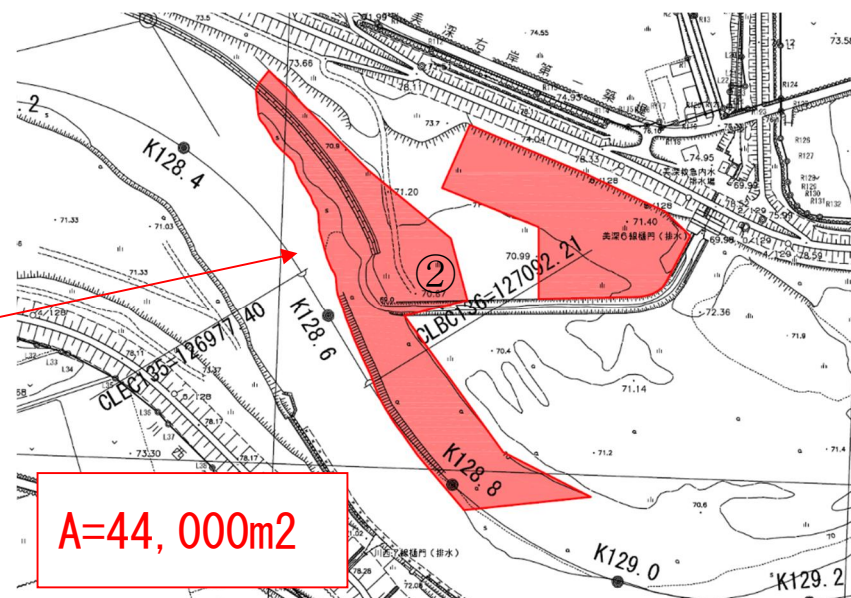
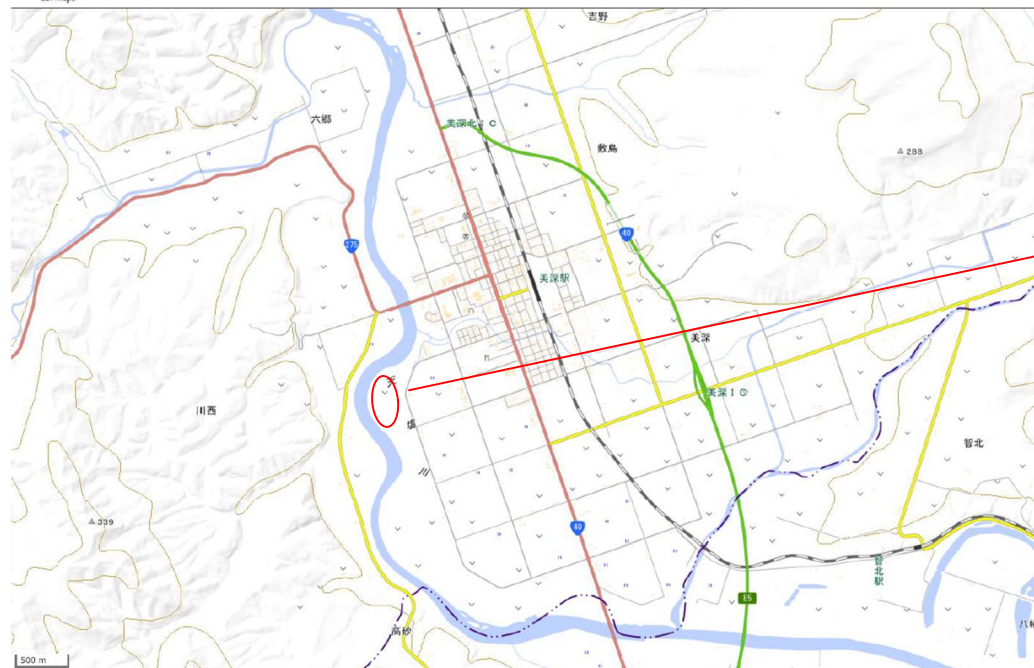
地理院地図
Geo Map



(別添様式-1-2)

採取場所及び採取範囲見取り図②

申請者が希望する採取場所及び採取範囲を記載してください



(別添様式－1-3)

採取場所及び採取範囲見取り図③

申請者が希望する採取場所及び採取範囲を記載してください

地理院地図
GSI Maps

