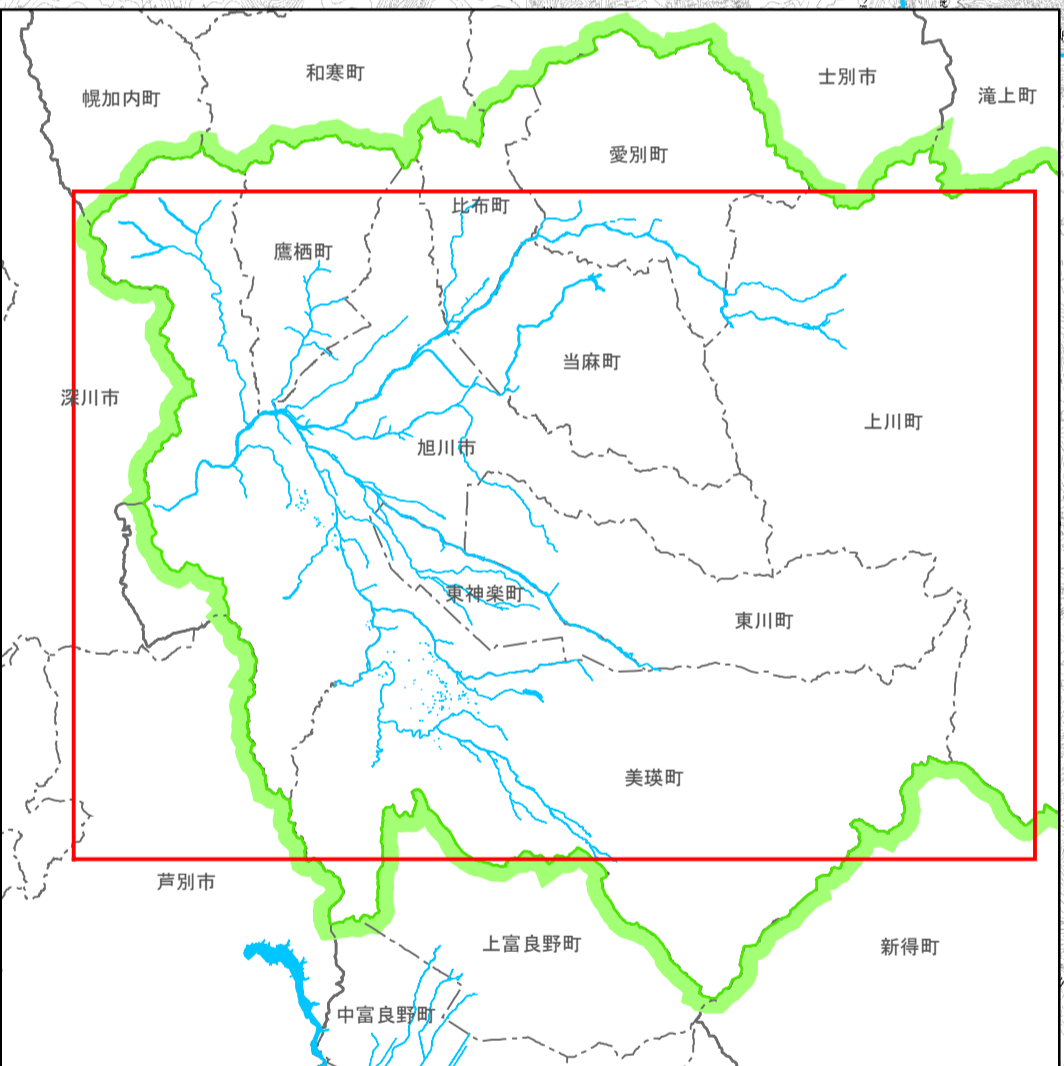
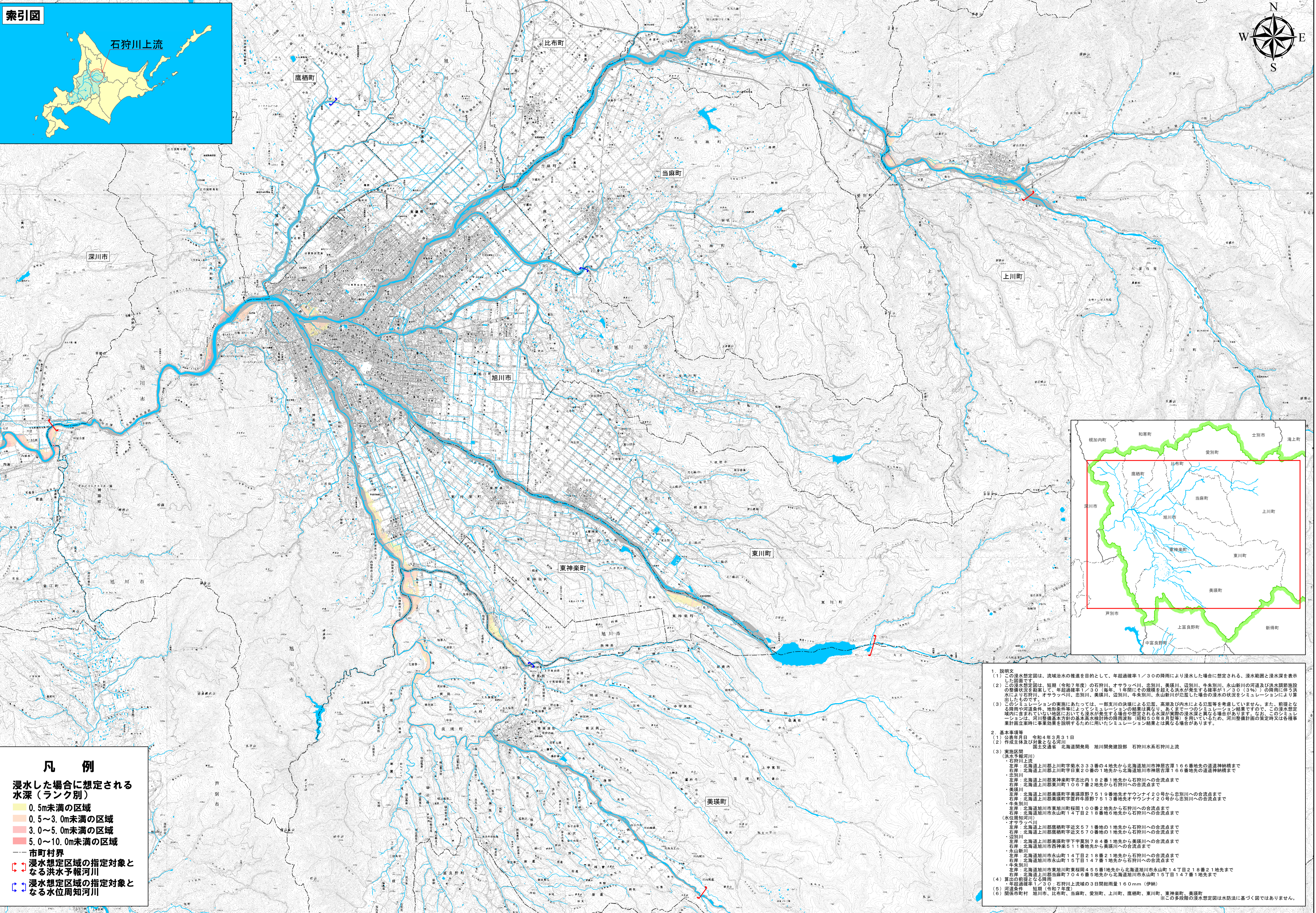


石狩川水系石狩川上流 国管理河川の浸水想定図(1/30規模降雨)【短期河道】

索引図



- 凡 例**
- 浸水した場合に想定される水深(ランク別)
 - 0.5m未満の区域
 - 0.5~3.0m未満の区域
 - 3.0~5.0m未満の区域
 - 5.0~10.0m未満の区域
 - 市町村界
 - 浸水想定区域の指定対象となる洪水予報河川
 - 浸水想定区域の指定対象となる水位周知河川

1. 説明文
 - (1) この浸水想定図は、流域治水の推進を目的として、年超過確率1/30の降雨により浸水した場合に想定される、浸水範囲と浸水深を表示した図面です。
 - (2) この浸水想定図は、短期(令和7年度)の石狩川、オサラッペ川、忠別川、美瑛川、辺別川、牛朱別川、永山新川の河道及び洪水調節施設の整備状況に基づき、年超過確率1/30(毎年、1年間にその規模を超える浸水が発生する確率が1/30(3%)の浸水)の浸水に伴う洪水により石狩川、オサラッペ川、忠別川、牛朱別川、永山新川が氾濫した場合の浸水の状況をシミュレーションにより算出したものです。
 - (3) シミュレーションの実施にあたっては、一部支川の決壊による氾濫、高潮及び内水による氾濫等を考慮していません。また、前提となる降雨や河道条件、地形条件等によってシミュレーションの結果は異なり、あくまで一つのシミュレーション結果ですので、この浸水想定図内と含まれていない区域に浸水が発生する場合は想定される浸水の浸水深と異なる場合があります。なお、このシミュレーションは、河川整備基本方針の基本洪水検討時の降雨液形(昭和50年8月型等)を用いているため、河川整備計画の策定時又は各種事業計画立案時に事業効果を説明するために用いたシミュレーション結果とは異なる場合があります。
2. 基本事項等
 - (1) 対象年月日 令和4年3月31日
 - (2) 作成主体及び対象となる河川
 - 国土交通省 北海道開発局 旭川開発建設部 石狩川水系石狩川上流
- (3) 実施区間(洪水予報河川)
 - 石狩川上流
 - 左岸 北海道旭川市東川町字春水333番の4地先から北海道旭川市神居古潭166番地先の道道神橋橋まで
 - 右岸 北海道旭川市東川町字白東20番の1地先から北海道旭川市神居古潭166番地先の道道神橋橋まで
 - 忠別川
 - 左岸 北海道旭川市東神楽町字比内182番1地先から石狩川への合流点まで
 - 右岸 北海道旭川市東川町1067番2地先から石狩川への合流点まで
 - 美瑛川
 - 左岸 北海道旭川市美瑛町字美瑛原野7519番地先オヤウナイ20号から忠別川への合流点まで
 - 右岸 北海道旭川市美瑛町字原野7513番地先オヤウナイ20号から忠別川への合流点まで
 - 牛朱別川
 - 左岸 北海道旭川市永山町14丁目218番6地先から石狩川への合流点まで
 - 右岸 北海道旭川市永山町14丁目218番6地先から石狩川への合流点まで
 - (水位周知河川)
 - オサラッペ川
 - 左岸 北海道旭川市東川町字近文571番地の1地先から石狩川への合流点まで
 - 右岸 北海道旭川市東川町字近文570番地の1地先から石狩川への合流点まで
 - 辺別川
 - 左岸 北海道旭川市東川町字下草野784番1地先から美瑛川への合流点まで
 - 右岸 北海道旭川市西神楽511番地先から美瑛川への合流点まで
 - 永山新川
 - 左岸 北海道旭川市永山町14丁目218番2地先から石狩川への合流点まで
 - 右岸 北海道旭川市永山町15丁目147番1地先から石狩川への合流点まで
 - 牛朱別川
 - 左岸 北海道旭川市東川町東松岡45番1地先から北海道旭川市永山町14丁目218番2地先まで
 - 右岸 北海道旭川市東川町7046番6地先から北海道旭川市永山町15丁目147番1地先まで
 - (4) 算出の前提となる降雨
 - 年超過確率1/30・石狩川上流域の3日間総雨量160mm(伊納)
 - (5) 河道条件 短期(令和7年度)
 - (6) 関係市町村 旭川市、比布町、当麻町、愛別町、上川町、鹿越町、東川町、東神楽町、美瑛町

※この多段階の浸水想定図は水防法に基づく図ではありません。

