



令和6年12月9日(月)「第22回 シーニックバイウェイ北海道推進協議会」が開催され、どうなん・追分シーニックバイウェイルート的一般国道228号松前町白神～松前町札前間(延長:18.9km)が新たにシーニックバイウェイ『秀逸な道』の選定区間に認定されました。選定区間の概要と協議会当日の様子について、以下に報告いたします。

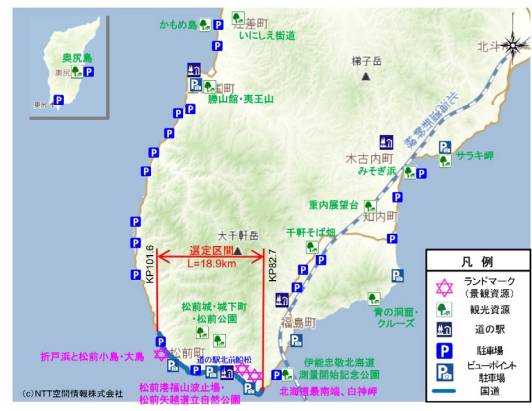


【選定区間の概要】

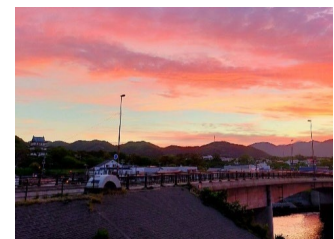
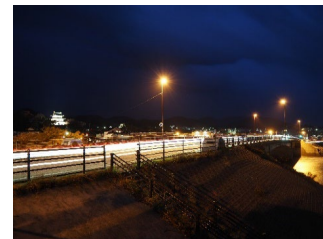
- 《ルート名》 どうなん・追分シーニックバイウェイルート
- 《区間概要》
 - 道路種別: 一般国道228号
 - 位置: 松前町白神～松前町札前 ●延長: 18.9km

《コンセプト: 汐風薫るいにしへの道》

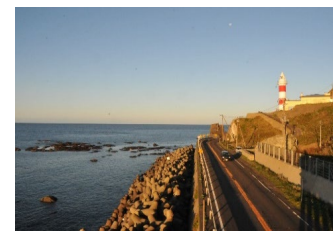
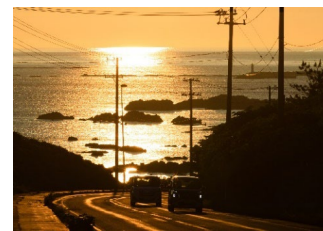
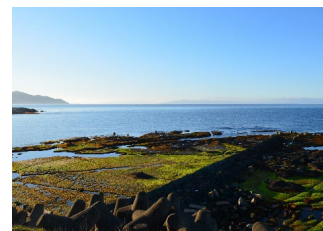
国内有数の渡り鳥の聖域北海道最南端白神岬から、北海道唯一日本式城郭と桜を誇る松前城下町、歴史に通じる北前船の港跡。津軽海峡から日本海へ松前矢越道立自然公園・青森・小島・大島が海岸線道に浮び、四季や夕陽、汐の干満により多彩に薫る風景。ドラマチックないにしへの道。



- 景観資源 北海道最南端、白神岬(松前町) 津軽海峡へ飛翔する渡り鳥の群れ
- 観光資源 松前城・城下町・松前公園(松前町) 夜の松前城
- 観光資源 松前城・城下町・松前公園(松前町) 朝焼けの城下町



- 景観資源 松前港福山波止場跡(松前町) 道の駅の前浜 干潮時の風景
- 景観資源 折戸浜の夕陽(松前町)
- 景観資源 北海道最南端、白神岬(松前町)



【第22回 シーニックバイウェイ北海道推進協議会の様子】



▲集合写真



▲秀逸な道の認定に加え、ベスト・シーニックバイウェイ・プロジェクト2023「活力ある地域づくり部門賞」を受賞しました。



▲秀逸な道の認定を受け、どうなん・追分シーニックサポートCLUB小野寺氏より挨拶。