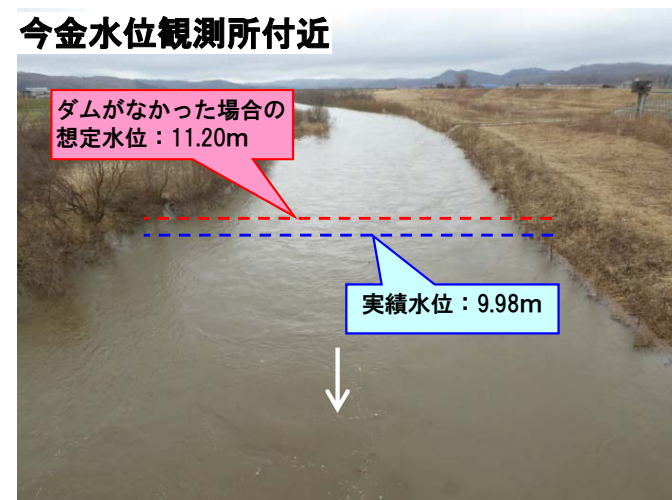
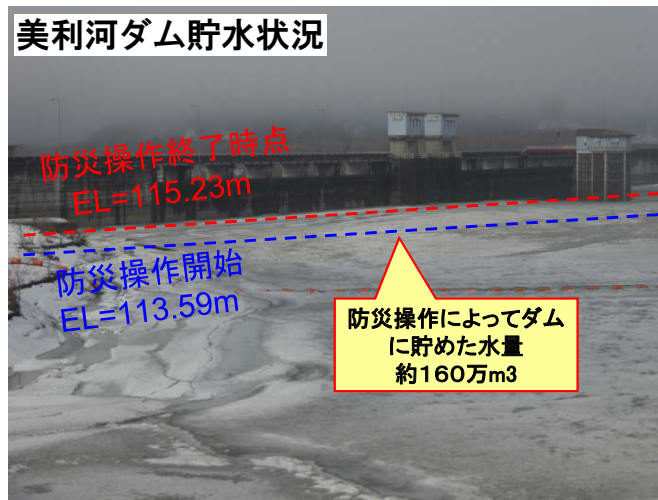
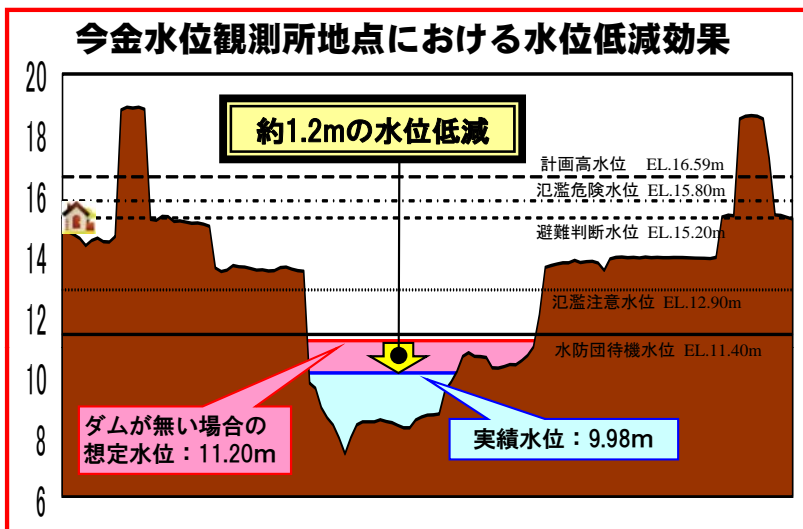
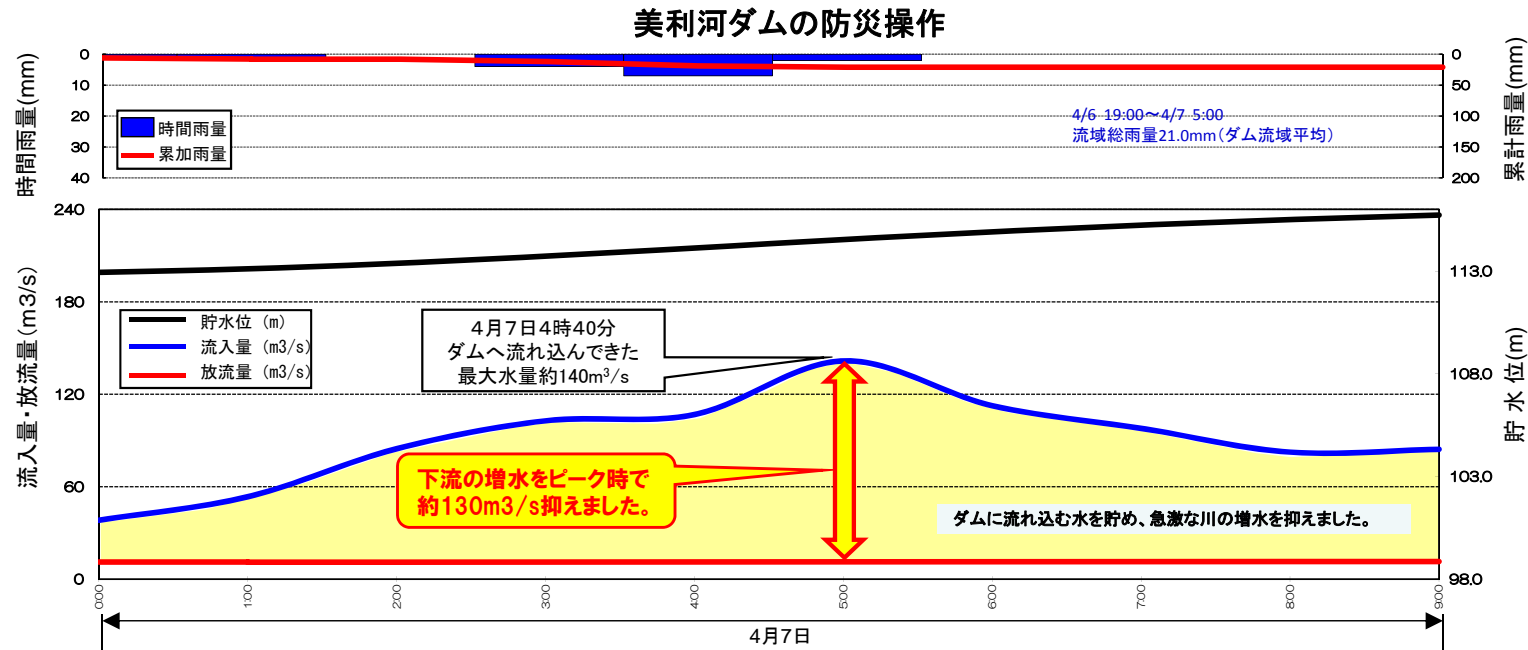
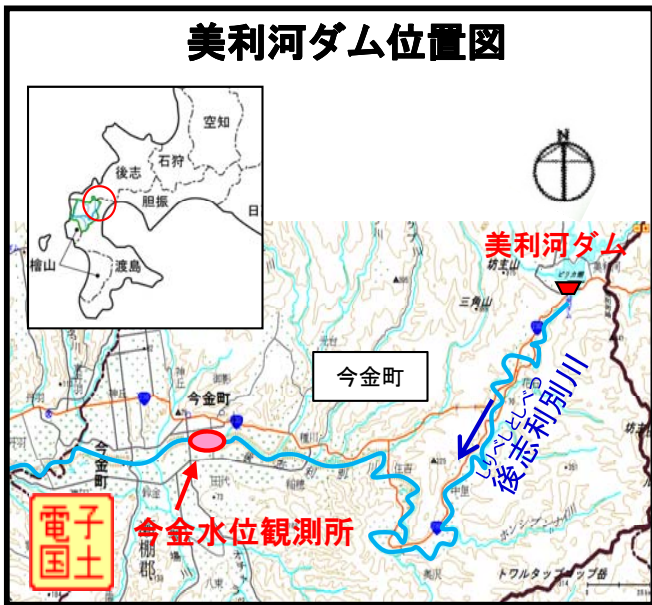


ダム整備が効果を発揮(北海道 美利河ダム) (国管理)

- 平成29年4月6日～7日、融雪及び降雨により、美利河ダムにおいては、洪水量を超える流入量を観測。
- 美利河ダムの防災操作によって、下流河川の水位低減を図り、下流の**今金町** (今金水位観測所) では、水位を約1.2m低減させる効果があったものと推測されます。



※本資料の数値は速報値であるため、今後の調査で変わる可能性があります。