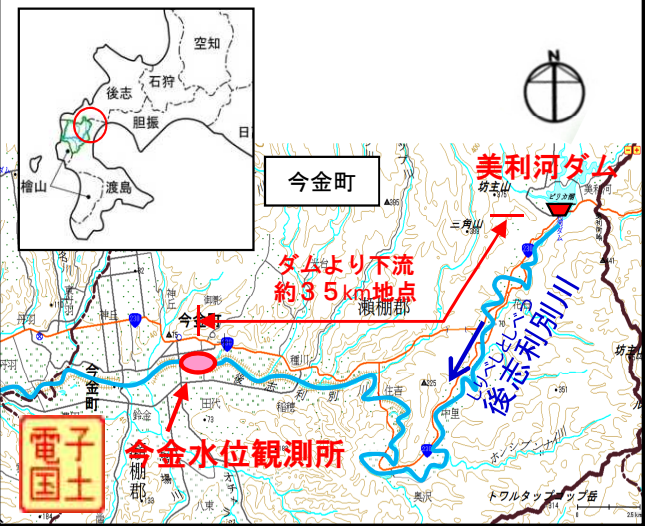


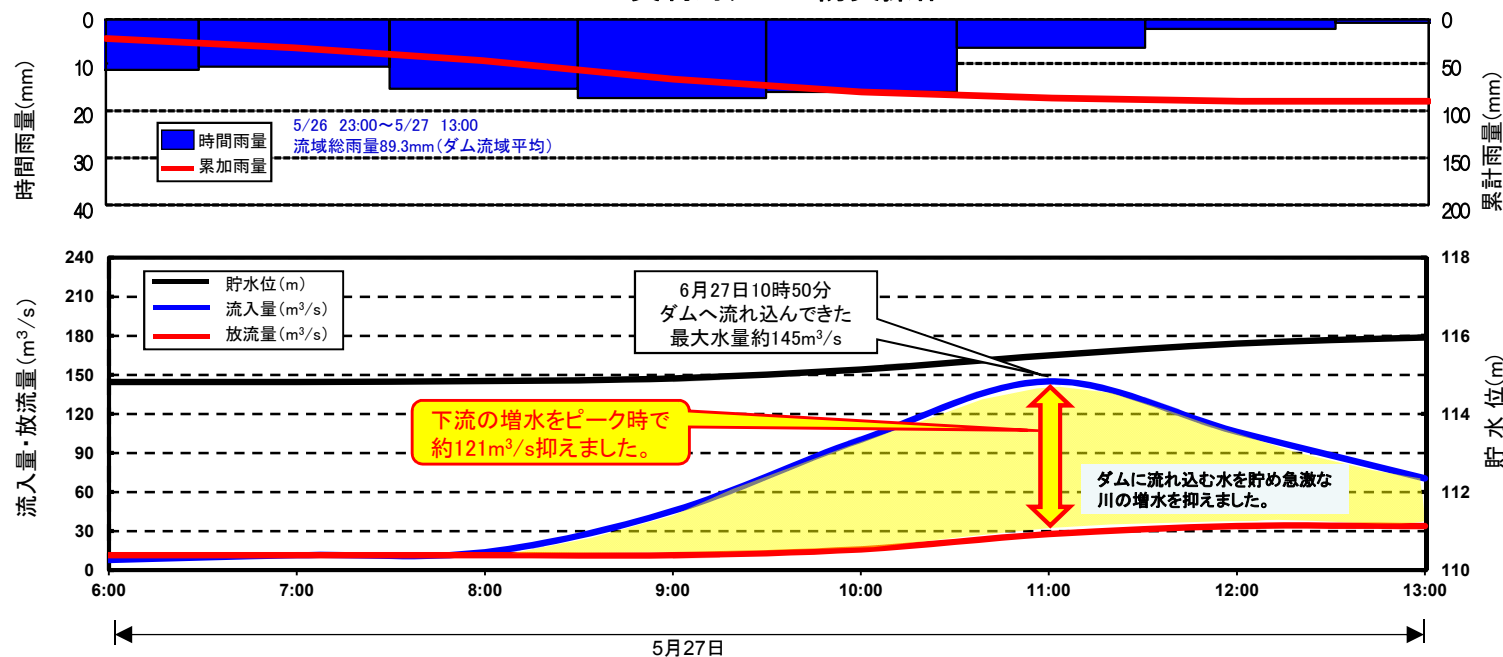
# ダム整備が効果を発揮(北海道 美利河ダム) (国管理)

- 平成30年6月27日、低気圧による降雨により、美利河ダムにおいては、洪水量を超える流入量を観測。
- 美利河ダムの防災操作によって、下流河川の水<sup>いまかね</sup>位低減を図り、下流の今金町(今金水位観測所)では、水位を約1.1m低減させる効果があったものと推測されます。

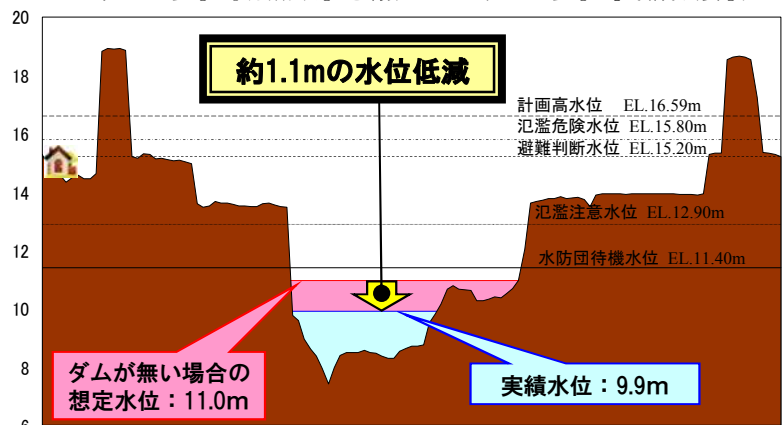
## 美利河ダム位置図



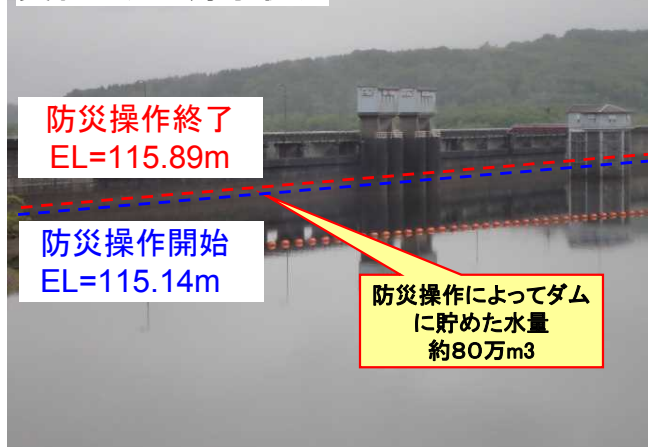
## 美利河ダムの防災操作



## 今金水位観測所地点における水位低減効果



## 美利河ダム貯水状況



## 今金水位観測所付近



※本資料の数値は速報値であるため、今後の調査で変わる可能性があります。