

国道228号 まつまえちょうしらかみ
松前町白神

コンクリート片落下による通行止めについて（第2報）

～ 現地点検を実施 ～

令和3年7月17日17時頃、国道228号 まつまえぐんまつまえちょうしらかみ松前郡松前町白神において、道路上に覆道の天井からコンクリート片が落下したことから、まつまえぐんふくしまちょうまつうら松前郡福島町松浦～まつまえぐんまつまえちょうしらかみ松前郡松前町白神間の約6.0kmにおいて、国道の通行止めを行っております。

本日、早朝から有識者による現地点検を実施し、復旧に向けた検討を行っております。

7月18日（日）11：00現在の国道の通行止め区間について

【事象発生箇所】（変更なし） 国道228号 白神覆道

【規制区間】（変更なし） 国道228号 まつまえぐんふくしまちょうまつうら松前郡福島町松浦～まつまえぐんまつまえちょうしらかみ松前郡松前町白神

延長＝約6.0km

【迂回路】（変更なし） 国道228号～道道江差木古内線～国道228号

延長＝約147.5km

【落下したコンクリート片の規模】（変更なし） 縦：約6m、横：約4m、厚さ：約6cm

※道路の通行規制情報はこちらをご覧ください。

「北海道地区道路情報」 <http://info-road.hdb.hkd.mlit.go.jp/RoadInfo/>

【問合せ先】 国土交通省 北海道開発局 函館開発建設部

広報官 齊藤 整 (0138) 42-7702 (内線 216)

道路計画課長 武田 祐輔 (0138) 42-7614 (内線 351)

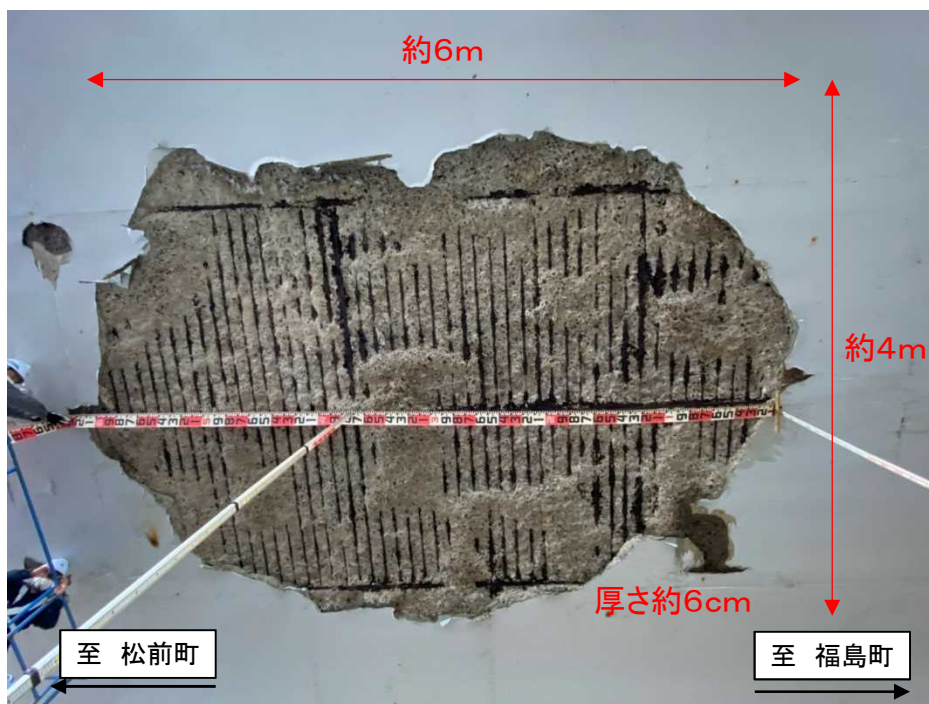
函館開発建設部ホームページ <https://www.hkd.mlit.go.jp/hk/>



国道228号 白神覆道 コンクリート片落下状況



<有識者による点検状況>



<コンクリート剥離状況>