

国道228号 まつまえちょうしらかみ  
松前町白神

## コンクリート片落下による通行止めについて（第2報）

## ～ 現地点検を実施 ～

令和3年7月17日17時頃、国道228号まつまえぐんまつまえちょうしらかみ松前郡松前町白神において、道路上に覆道の天井からコンクリート片が落下したことから、まつまえぐんふくしまちょうまつうら松前郡福島町松浦～まつまえぐんまつまえちょうしらかみ松前郡松前町白神間の約6.0kmにおいて、国道の通行止めを行っております。

本日、早朝から有識者による現地点検を実施し、復旧に向けた検討を行っております。

7月18日（日）11：00現在の国道の通行止め区間について

【事象発生箇所】（変更なし） 国道228号 白神覆道

【規制区間】（変更なし） 国道228号 まつまえぐんふくしまちょうまつうら松前郡福島町松浦～まつまえぐんまつまえちょうしらかみ松前郡松前町白神

延長＝約6.0km

【迂回路】（変更なし） 国道228号～道道江差木古内線～国道228号

延長＝約147.5km

【落下したコンクリート片の規模】（変更なし） 縦：約6m、横：約4m、厚さ：約6cm

※道路の通行規制情報はこちらをご覧ください。

「北海道地区道路情報」 <http://info-road.hkd.mlit.go.jp/RoadInfo/>

【問合せ先】 国土交通省 北海道開発局 函館開発建設部

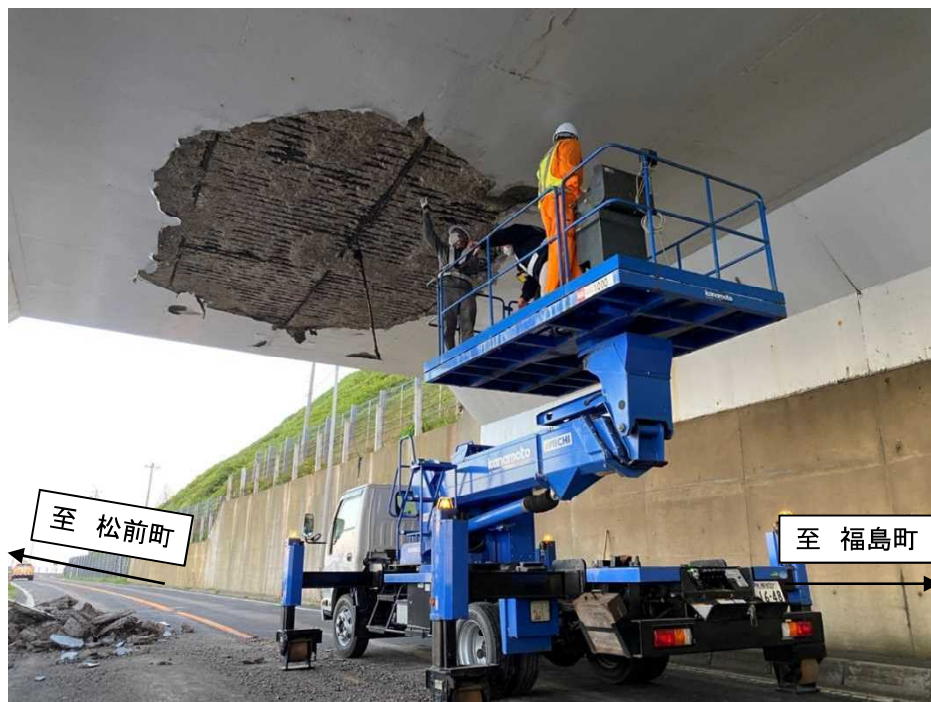
広報官 齊藤 整 (0138) 42-7702 (内線 216)

道路計画課長 武田 祐輔 (0138) 42-7614 (内線 351)

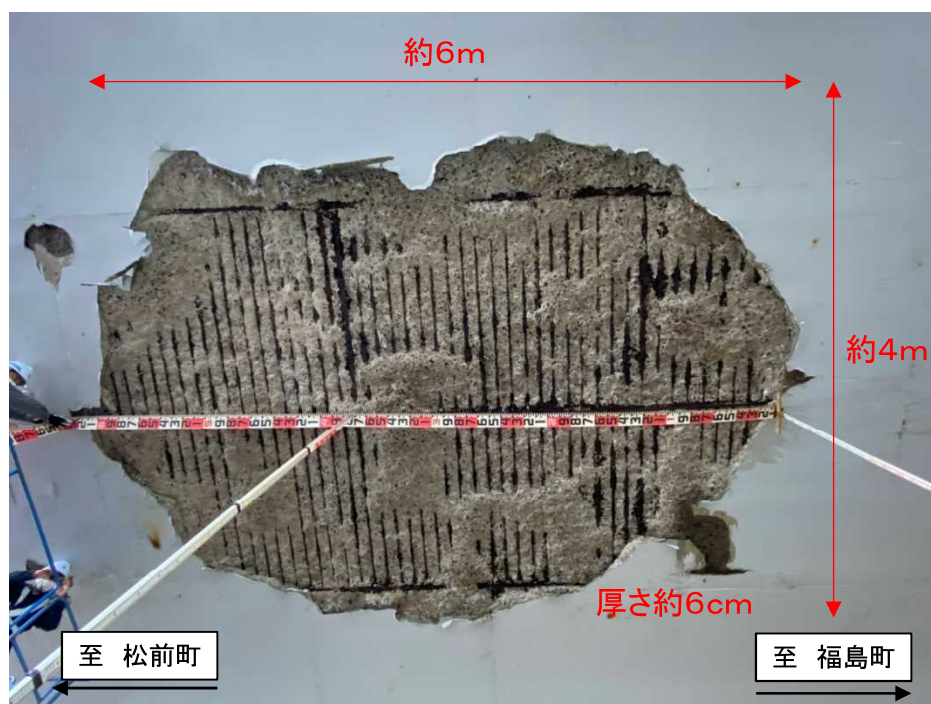
函館開発建設部ホームページ <https://www.hkd.mlit.go.jp/hk/>



## 国道228号 白神覆道 コンクリート片落下状況



<有識者による点検状況>



<コンクリート剥離状況>